

**SITOWISE**



Elinkeino-, liikenne- ja ympäristökeskus

Kaakkois-Suomen ELY-keskus

Päiväajan keskiäänitaso

$L_{Aeq, 7-22}$   
laskentakorkeus: 2 m

- > 45 dB
- > 50 dB
- > 55 dB (ohjearvo ylitty)
- > 60 dB
- > 65 dB

Selitteet:

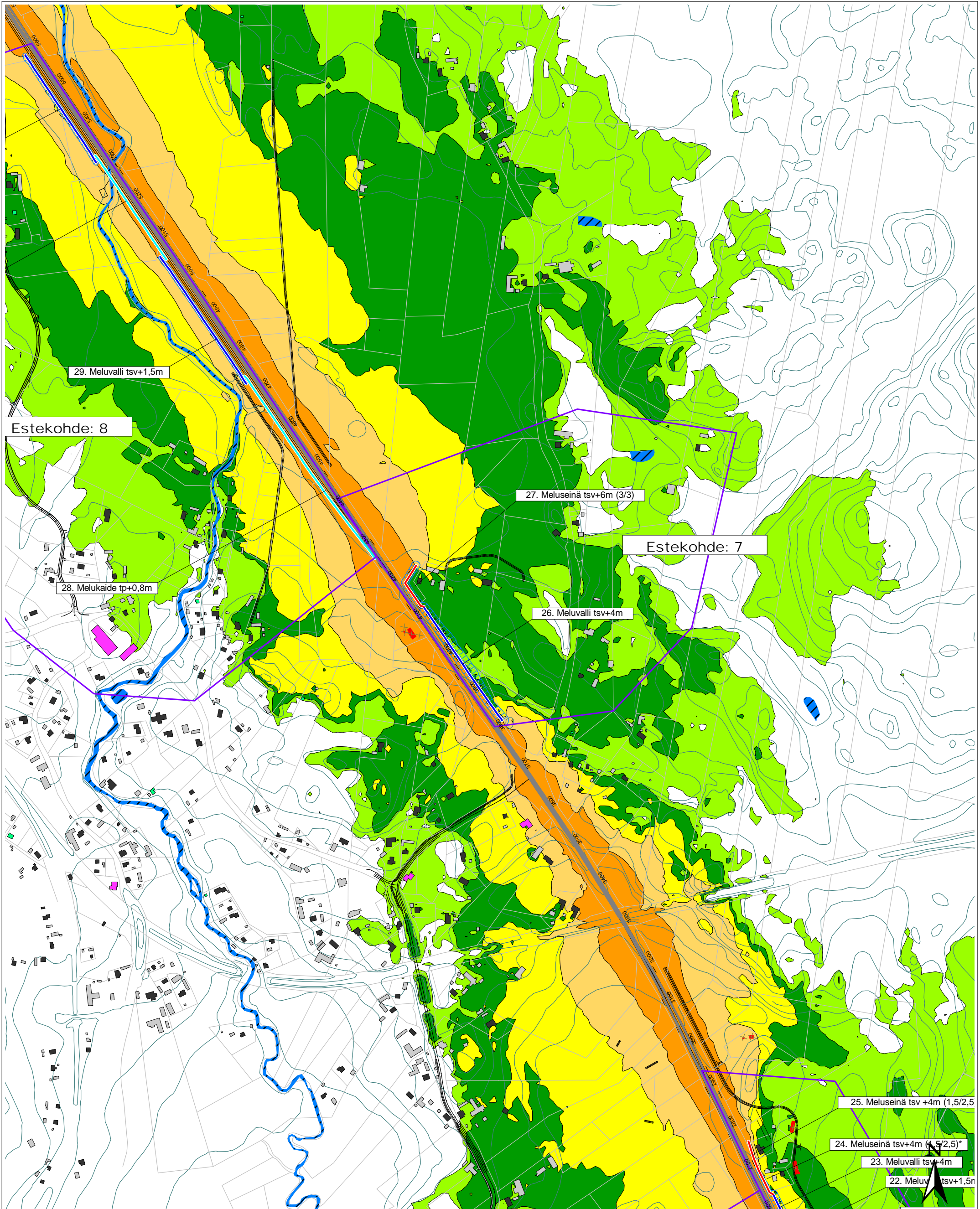
- Asuinrakennus
- Liike- tai julkinen rakennus
- Lomarakennus
- Teollinen rakennus
- Muu rakennus
- Poistetaan/Puretaan
- melukaide
- meluseinä
- meluvalli

**Valtatien 15 parantaminen välillä Rantahaka - Kouvola, Kotka ja Kouvola, tiesuunnitelma**

16T-2.46-60 Melukartat  
Suunnitelman mukainen tie vuonna 2025  
Suunniteltu meluntorjunta  
\*kohtuullistaminen huomioitu (tavoite 60 dB)  
\*\*\*Muutos A, Karttalehti 1/15

Mittakaava 1:7500 (A3)  
23.10.2020, Laatinut: OKo, Sitowise  
CadnaA 2020, Nordic Prediction Method





**SITOWISE**



Elinkeino-, liikenne- ja ympäristökeskus

Kaakkois-Suomen ELY-keskus

Päiväajan keskiäänitaso

$L_{Aeq, 7-22}$   
laskentakorkeus: 2 m

- > 45 dB
- > 50 dB
- > 55 dB (ohjearvo ylittyy)
- > 60 dB
- > 65 dB

Selitteet:

- Asuinrakennus
- Liike- tai julkinen rakennus
- Lomarakennus
- Teollinen rakennus
- Muu rakennus
- Poistetaan/Puretaan
- melukaide
- meluseinä
- meluvalli

**Valtatien 15 parantaminen välillä Rantahaka - Kouvola, Kotka ja Kouvola, tiesuunnitelma**

16T-2.46-60 Melukartat  
Suunnitelman mukainen tie vuonna 2025  
Suunniteltu meluntorjunta  
\*kohtuullistaminen huomioitu (tavoite 60 dB)  
\*\*\*Muutos A, Karttalehti 2/15

Mittakaava 1:7500 (A3)  
23.10.2020, Laatinut: OKo, Sitowise  
CadnaA 2020, Nordic Prediction Method