

SITOWISE

Elinkeino-, liikenne- ja ympäristökeskus
Kaakkois-Suomen ELY-keskus

Päiväajan keskiäänitaso
 $L_{Aeq, 7-22}$
laskentakorkeus: 2 m

- > 45 dB
- > 50 dB
- > 55 dB (ohjearvo ylittyy)
- > 60 dB
- > 65 dB

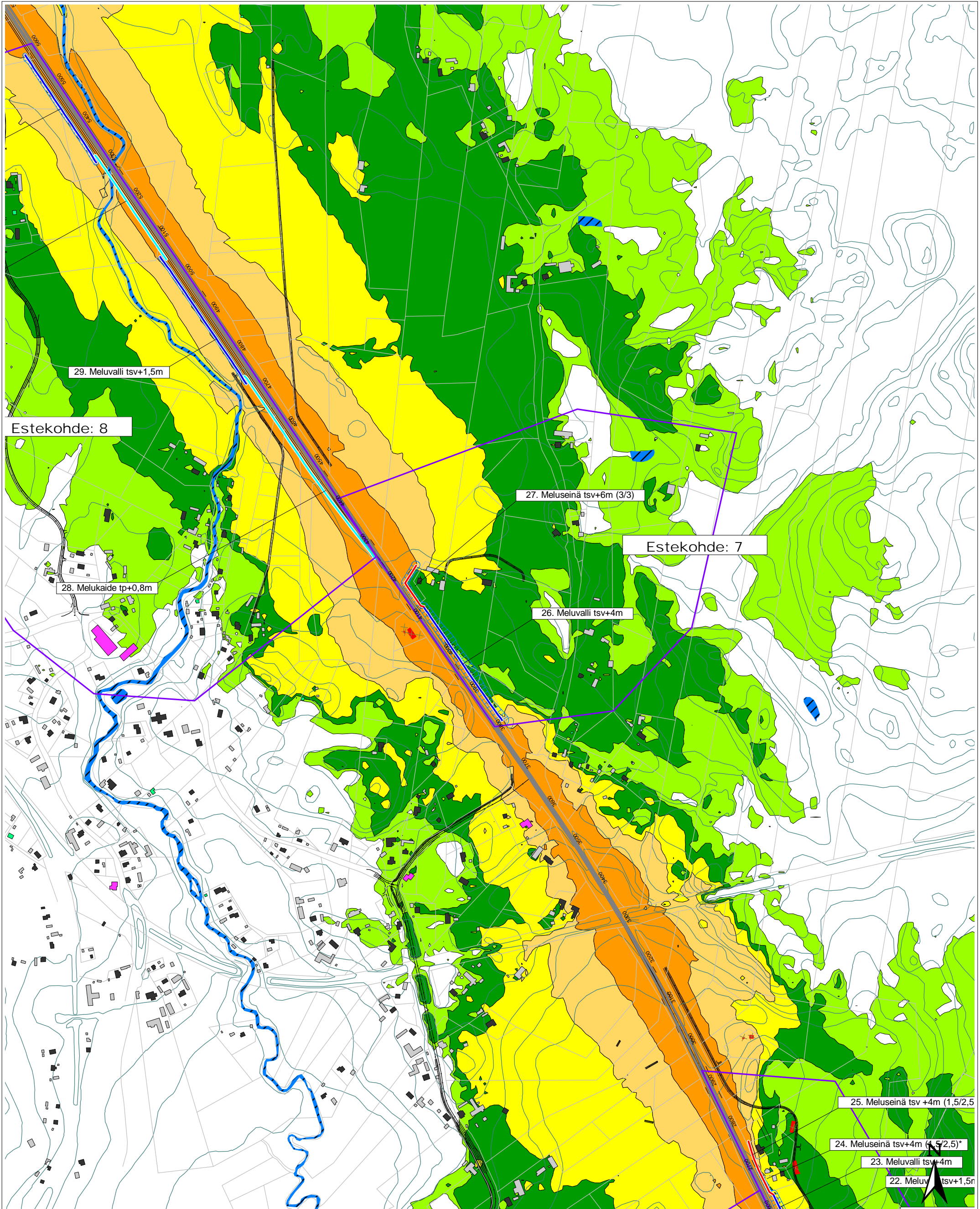
Selitteet:

- Asuinrakennus
- Liike- tai julkinen rakennus
- Lomarakennus
- Teollinen rakennus
- Muu rakennus
- Poistetaan/Puretaan
- melukaide
- meluseinä
- meluvalli

Valtatien 15 parantaminen välillä Rantahaka - Kouvola, Kotka ja Kouvola, tiesuunnitelma

16T-2.31-45 Melukartat
Tavoitetilanteen tie vuonna 2040
Suunniteltu meluntorjunta
*kohtuullistaminen huomioitu (tavoite alle 60 dB)
***Muutos A, Karttalehti 1/15

Mittakaava 1:7500 (A3)
23.10.2020, Laatinut: OKo, Sitowise
CadnaA 2020, Nordic Prediction Method



SITOWISE



Elinkeino-, liikenne- ja ympäristökeskus

Kaakkois-Suomen ELY-keskus

Päiväajan keskiäänitaso

$L_{Aeq, 7-22}$
laskentakorkeus: 2 m

- > 45 dB
- > 50 dB
- > 55 dB (ohjearvo ylittyy)
- > 60 dB
- > 65 dB

Selitteet:

- Asuinrakennus
- Liike- tai julkisen rakennus
- Lomarakennus
- Teollinen rakennus
- Muu rakennus
- Poistetaan/Puretaan
- melukaide
- meluseinä
- meluvalli

Valtatien 15 parantaminen välillä Rantahaka - Kouvola, Kotka ja Kouvola, tiesuunnitelma

16T-2.31-45 Melukartat
Tavoitetilanteen tie vuonna 2040
Suunniteltu meluntorjunta
*kohtuullistaminen huomioitu (tavoite alle 60 dB)
***Muutos A, Karttalehti 2/15

Mittakaava 1:7500 (A3)
23.10.2020, Laatinut: OKo, Sitowise
CadnaA 2020, Nordic Prediction Method