



SÄKERHETSMEDDELANDE 3.5.2021

# BÅTFÖRARE, TÄNK PÅ SÄKERHETEN I OMRÅDEN DÄR MUDDRINGS- OCH SPRÄNGNINGSSARBETEN PÅGÅR!

Kontrollera  
var arbets-  
maskinerna  
finns i  
karttjänsten:



[https://maps.ramboll.fi/vuosaari\\_sve/](https://maps.ramboll.fi/vuosaari_sve/)

**Nordsjö farled och hamnbassäng fördjupas under båtsäsongen 2021.** I farleden pågår arbetet dygnet runt, varje veckodag under den period vattnet är isfritt. Småbåtsförare ska iaktta särskild försiktighet när de rör sig i närheten av Nordsjö farled och hamn. Lämna ett säkerhetsavstånd på minst 150 meter till arbetsmaskinerna.

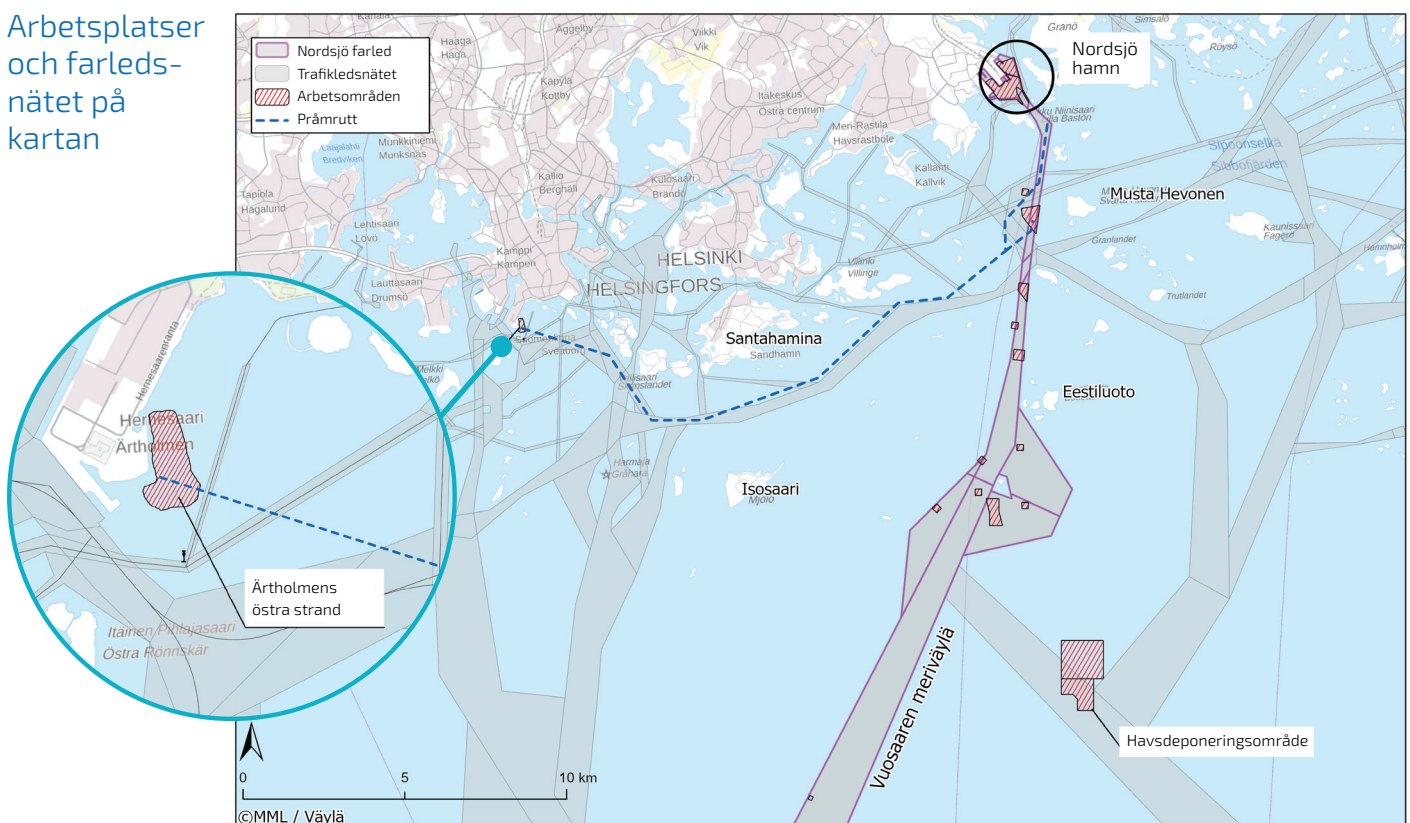
Muddermassorna från Nordsjö transporteras till ett havsdeponeringsområde ute till havs och sprängstenen till Ärtholmen.

**Det är förbjudet att gena över hamnbassängen i Nordsjö** på grund av borringar och sprängningar i området.

## Förändringar utanför Ärtholmen

Sprängstenen från Nordsjö transporteras till Ärtholmen med pråm, där den används för att bygga ett nytt bostadsområde och göra den utfyllnad i havet som behövs. Observera att pråmarna är stora och långsamma, och de är svåra att stanna. Båtförare bör observera att en bogserbåt drar pråmen efter sig med hjälp av en draglina. Farlederna för småbåtar utanför Ärtholmen har också förändrats. Området kring Ärtholmen muddras och sprängsten deponeras där från april till augusti. Observera också att vattendjupet på östra sidan av Ärtholmen förändras när deponeringen av sprängsten i området framskrider. **På den rasterade byggarbetsplatsen på bilden råder båtförbud.**

Arbetsplatser  
och farleds-  
nätet på  
kartan



**Mer information:**  
[vayla.fi/sv/alla-projekt/  
nordsjoleden](http://vayla.fi/sv/alla-projekt/nordsjoleden)

**Facebook:**  
[facebook.com/  
vuosaarenmerivayla](https://facebook.com/vuosaarenmerivayla)