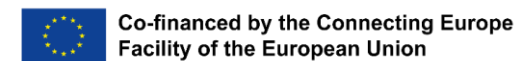




Vuosaaren meriväylän ja satama-altaan syventäminen 2020-2021



Ohjelma

- Klo 17 Tervetuloa!
 Hankkeen yleisesittely
 Kysymyksiä
- Urakoitsijan puheenvuoro
 Hankkeen seuraaminen
 Kysymyksiä
- n. klo 18 Lopetus

Kirjoita kysymyksesi Live-tilaisuuden chatiin.
Puhujat vastaavat kysymyksiin puheenvuorojensa jälkeen.

Seppo Paukkeri,
Väylävirasto



Pekka Hellström,
Helsingin Satama



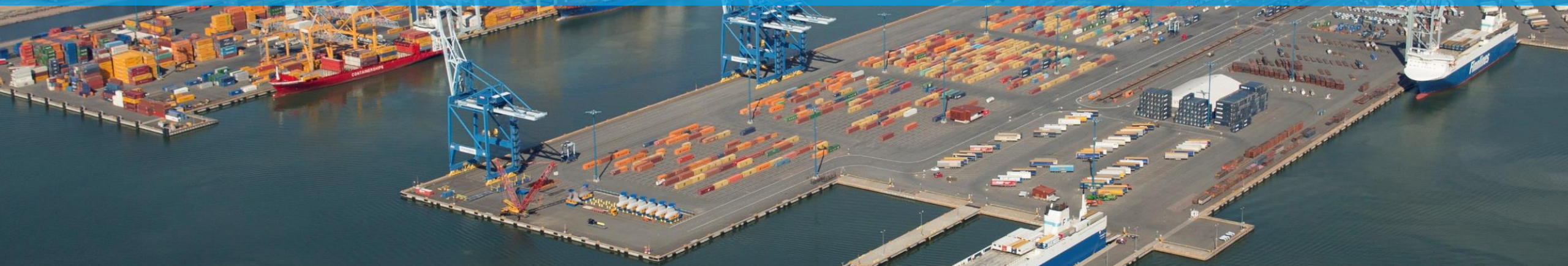
Jani Vyyryläinen,
Boskalis / Terramare Oy



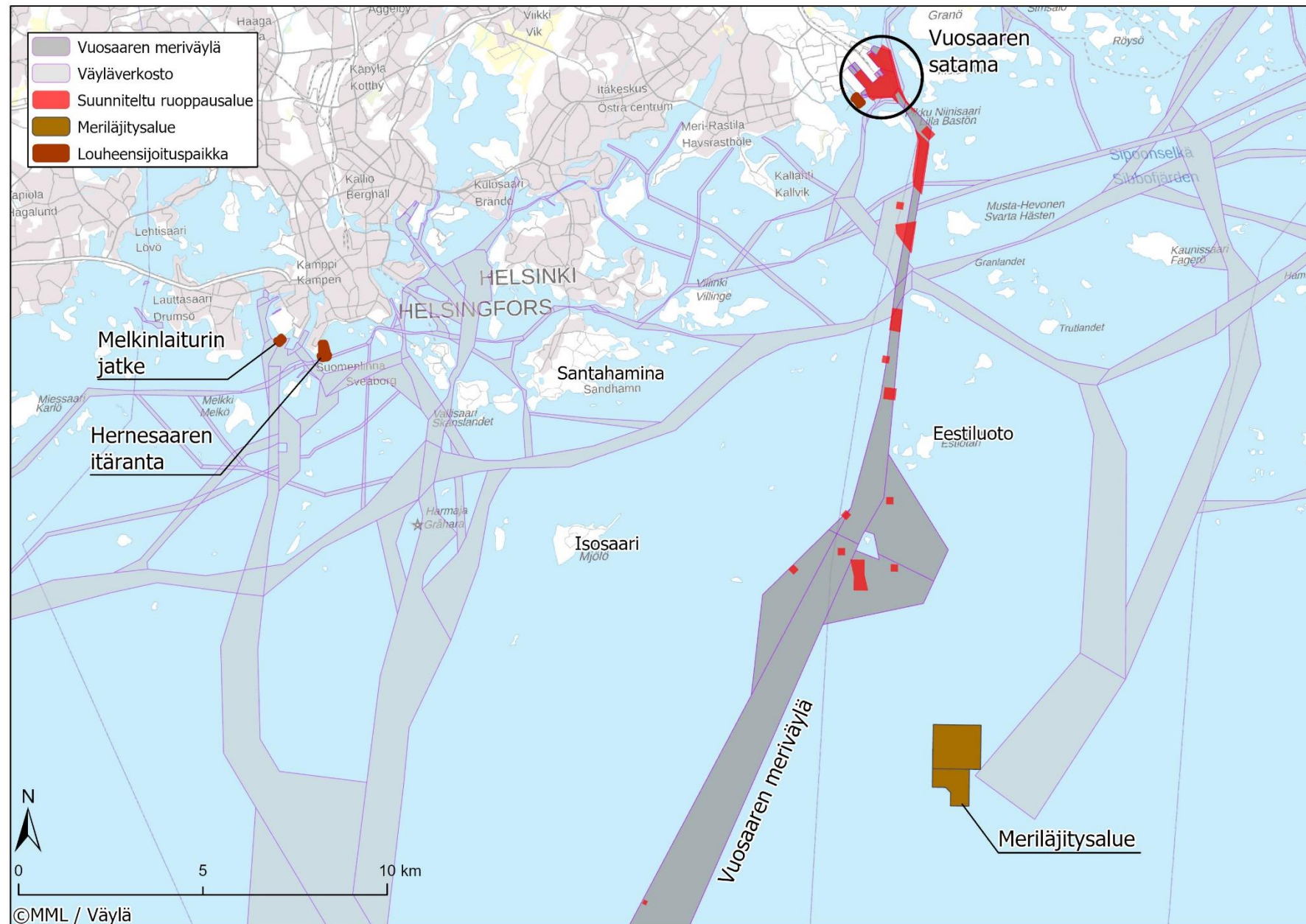
Mauno Napari,
Ramboll CM



Hankkeen yleisesittely



Väyläverkosto, ruoppaus- ja läjitysalueet kartalla



HANKKEEN SISÄLTÖ

- Väyläviraston ja Helsingin Satama Oy:n ja Helsingin kaupungin yhteisrahoitteinen hanke
- Vuosaaren 11,0 m väylää ja satama-allaista syvennetään 13,0 m kulkusyvyyttä vastaavaksi
- Hankkeen tavoitteena on parantaa erityisesti konttiliikenteen kuljetustaloutta ja kehittää sataman kilpailukykyä
- Hanke toteutetaan vuosien 2020 ja 2021 aikana. Työt aloitetaan kesäkuussa 2020 satama-altaasta.



HANKKEEN SISÄLTÖ

- Syvennystyöt käsittävät väylän ja satama-altaan ruoppauksen ja vedenalaisen louhinnan.
- Lisäksi kelluvien turvalaitteiden siirto- ja muutostöitä.
- Hyötykäyttöön soveltumattomat massat läjitetään meriläjitysalueelle ja louhemassat Helsingin kaupungin ranta-alueiden täyttöihin.



Ruoppausmäärät



2003-2008


**Vuosaaren sataman 11 m meriväylän
ja sataman rakentaminen
noin 6 milj. m3 ktr**

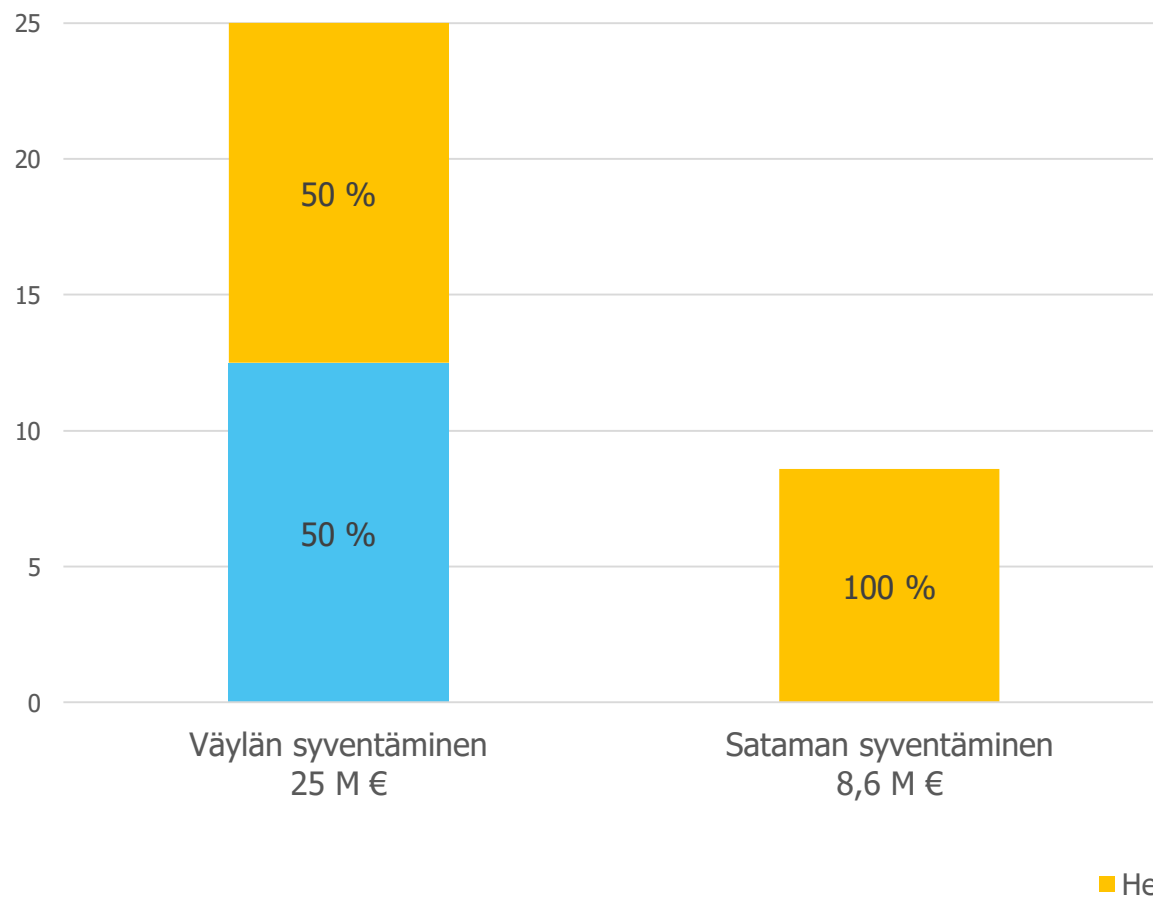


2020-2021

**Vuosaaren meriväylän
ja sataman syventäminen
11 m -> 13 m
noin 1,5 milj. m3 ktr**

HANKKEEN KUSTANNUKSET 33,6 M €

 Co-financed by the Connecting Europe Facility of the European Union

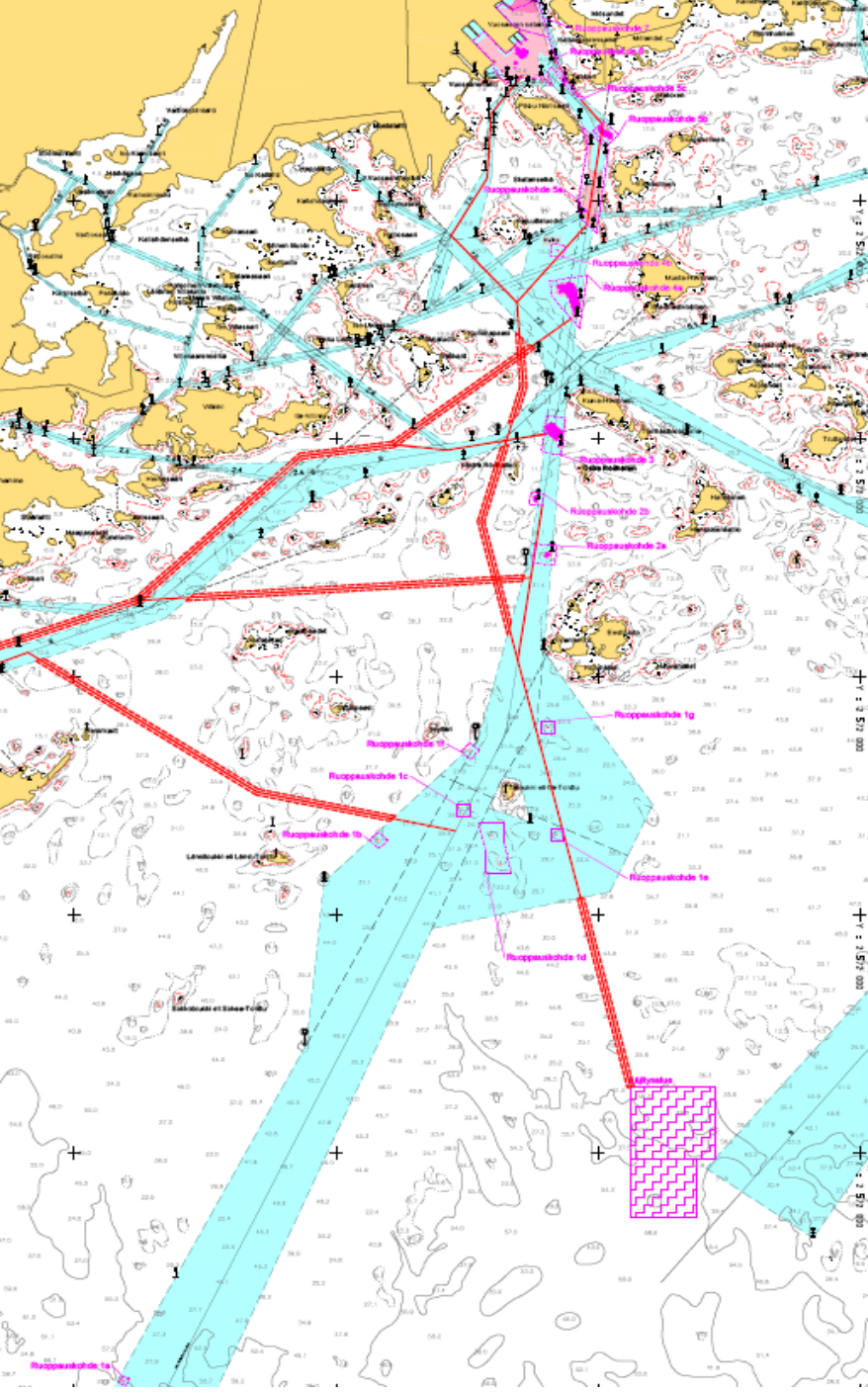


- EU:n CEF-tukea (Connecting Europe Facility) myönnetty 20 % hankkeen kustannuksista
- Kaupunki vastaa käyttöönsä tulevien louheiden läjityskustannuksista, enimmillään 4,2 milj €

ORGANISAATIO

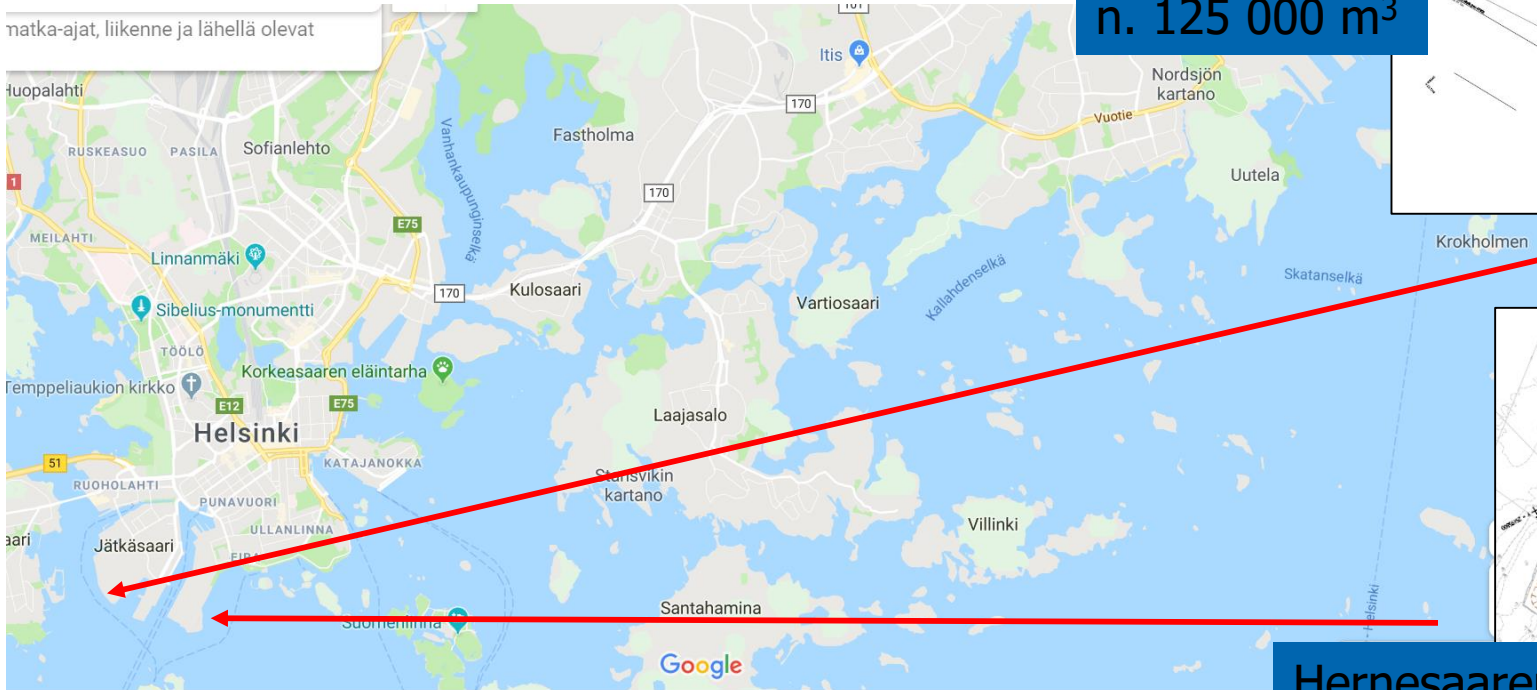


VÄYLÄN JA SATAMAN RAKENNUSUUNNITELMA

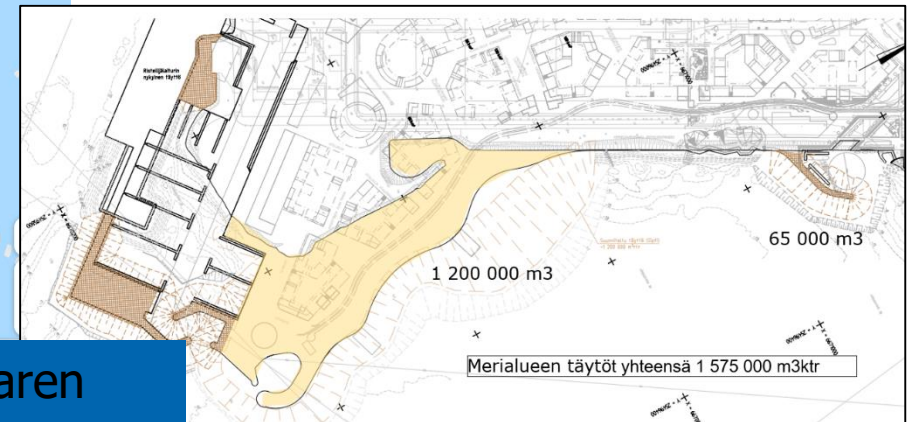
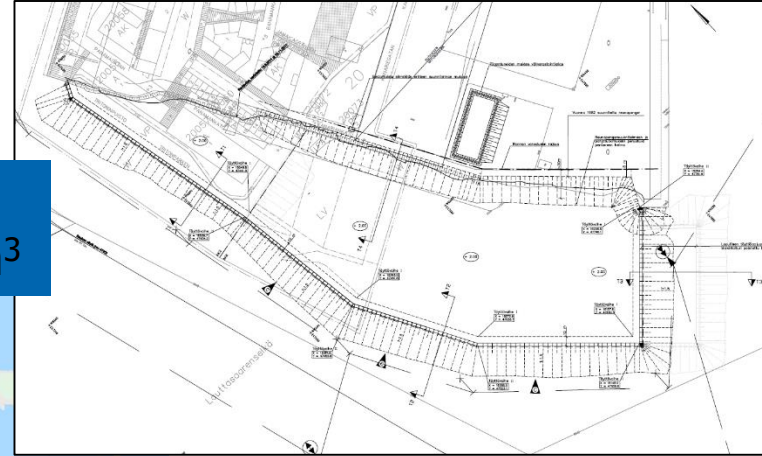


- Väylän kokonaispituus 32 km
- Väylän leveys 177 - 1 962 m
- Kulkusyvyys muuttuu 11 m > 13 m
- Haraussyvyys (varmistettu vesisyvyys) = -15,3/-14,8 MW2000
- Väylän linjaus pysyy entisellään, väyläalueeseen pieniä muutoksia
- Merkintä säilyy pääosin ennallaan, kelluvien turvalaitteiden siirtoja 9 kpl

LOUHEMASSAT HYÖTYKÄYTETÄÄN



Melkin laiturit
n. 125 000 m³



Hernesaaren
edusta
n. 720 000 m³



LUPATILANNE

- Hankkeen toteuttamisen vesilupapäätös saatu 26.6.2017. ESAVI/8044/2015
 - Lupaan tehdyt valitukset hylättiin VHO:n päätöksellä 28.6.2019. Uudenmaan-ELY:n päätöksestä jättämä valituslupahakemus käsitelty KHO:ssa, jonka päätös asiassa annettu 18.3.2020 > vesilupa on lainvoimainen
- Meriläjitälyalueella voimassa oleva vesilupa
 - Vesilupa Vuosaaren meriläjitälyalueesta LSY 2005-Y-90 ja VHO 2007/0178/1
 - Läjitälyalueen laajennuksen vesilupa ESAVI 165/2011/4 ja VHO 2012/0204/1
- Vesiluvat louhemassojen hyötykäyttöön
 - Hernesaaren itäreuna ESAVI / 901/2018
 - Melkki-Ahdinallas ESAVI /11806/2016

YMPÄRISTÖNTARKKAILUOHJELMAT

- Vuosaaren meriläjitysalueen vesistötarkkailuohjelma
- Vuosaaren sataman ja väylän syventäminen – Kalatalousvelvoitteen toteuttamissuunnitelma
- Vuosaaren sataman vesiliikennealueen ja väylien syventäminen, Vesistö- ja kalataloustarkkailusuunnitelma
- Tarkkailutoimet: vedenlaatu, samentuminen, luotaukset



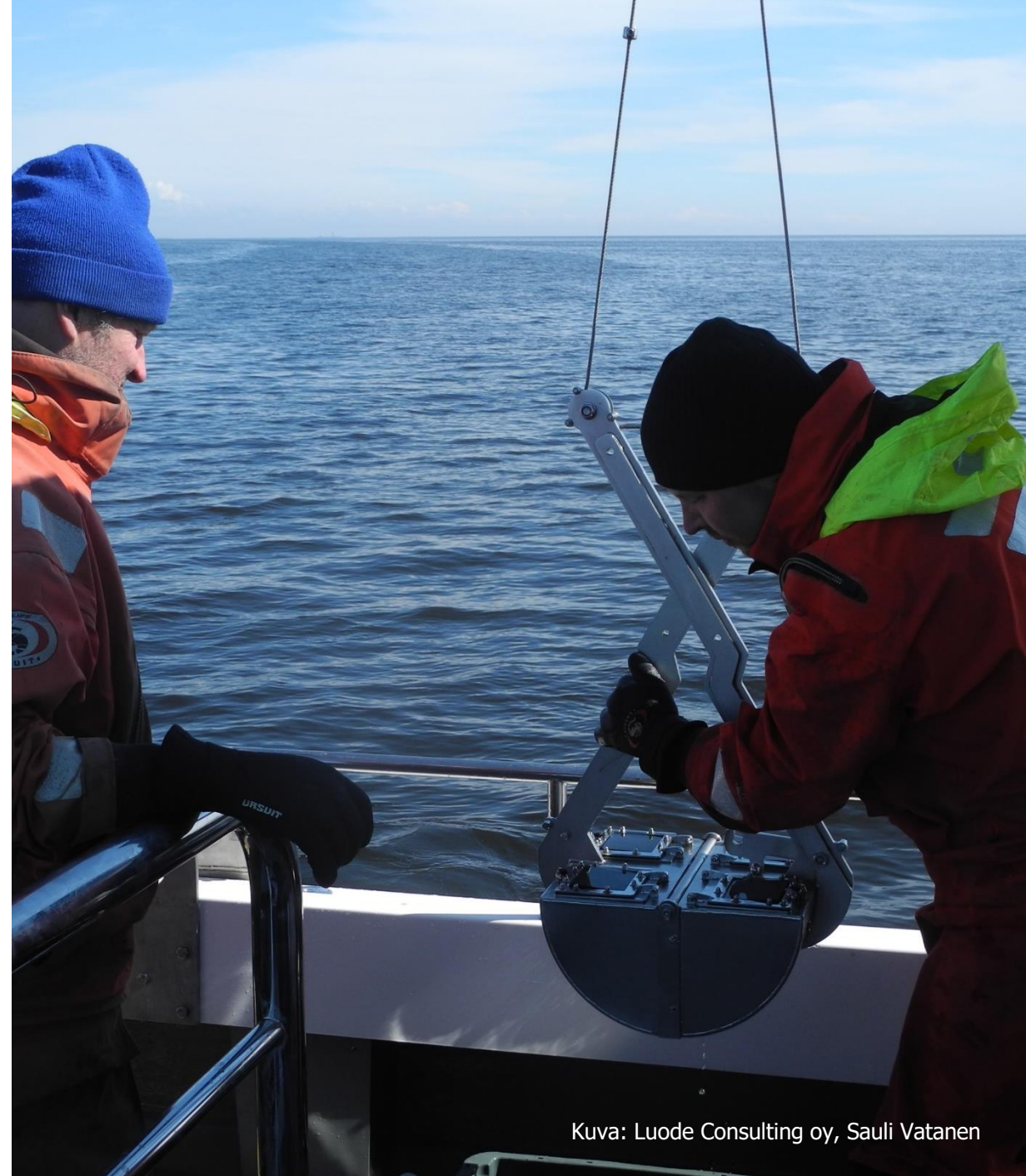
YMPÄRISTÖTARKKAILUT

Tarkkailun painopisteet hankkeen aikana vedessä:

- reaaliaikaiset sameusmittaukset
- sameuskartoitukset
- ilma- ja satelliittikuvat
- vesinäytteenotto
- roskaantumisen ja poikkeusilmiöiden havainnointi

Kalataloustarkkailu:

- kaupallisten kalastajien kyselyt
- vapaa-ajan kalastuksen kyselyt
- kutuhabitaattikartoitus
- Coastal-verkkopyyntitutkimus



Kuva: Luode Consulting oy, Sauli Vatanen

YMPÄRISTÖTARKKAILUT LUKUINA

Tarkkailutehtävä	Taajuus töiden ollessa käynnissä kun työt kestävät 13 kuukautta	Lkm
reaaliaikaiset sameusmittaukset	Jatkuva satama-altaassa	11 kk
sameuskartoitukset	1 krt / kk	13 kertaa
ilma- ja satelliittikuvat	1 krt / kk	13 kertaa
vesinäytteenotto	1 krt / kk kesäkaudella	108 analyysiä
roskaantumisen ja poikkeusilmiöiden havainnointi	jatkuva	395 vrk
ruoppaus- ja läjitystöiden dokumentointi	jatkuva	395 vrk
raportointi viranomaiselle	1 krt / kk	



HUOM!
RUOPPAUSTYÖ
VAARA-ALUE
150 m



Kuvat: Boskalis Terramare Oy

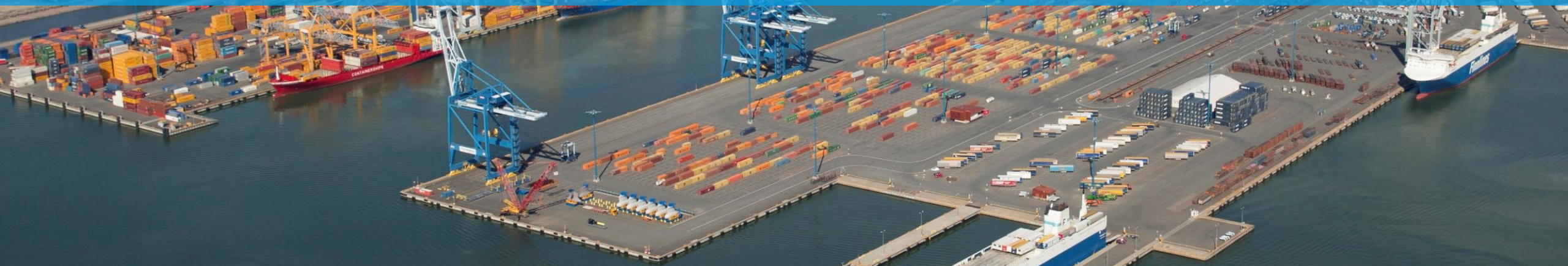


Kysymyksiä?

**Kirjoita kysymyksesä Facebook Liven chattiin,
me vastaamme**



Urakoitsijan puheenvuoro



Vuosaari asukastilaisuus 18.5.2020

VUOSAAREN MERIVÄYLÄN JA SATAMAN SYVENTÄMINEN 2020-2021

Vuosaari
2020-2021



INDEX

01 PROJEKTIN KUVAUS

02 RUOPPAUSKOHTEET 2020

03 RUOPPAUSKOHTEET 2021

**04 ALUSTAVA AIKATAULU 2020-
2021**

05 KÄYTETTÄVÄ KALUSTO 2020-21

06 YHTEYDENPITO

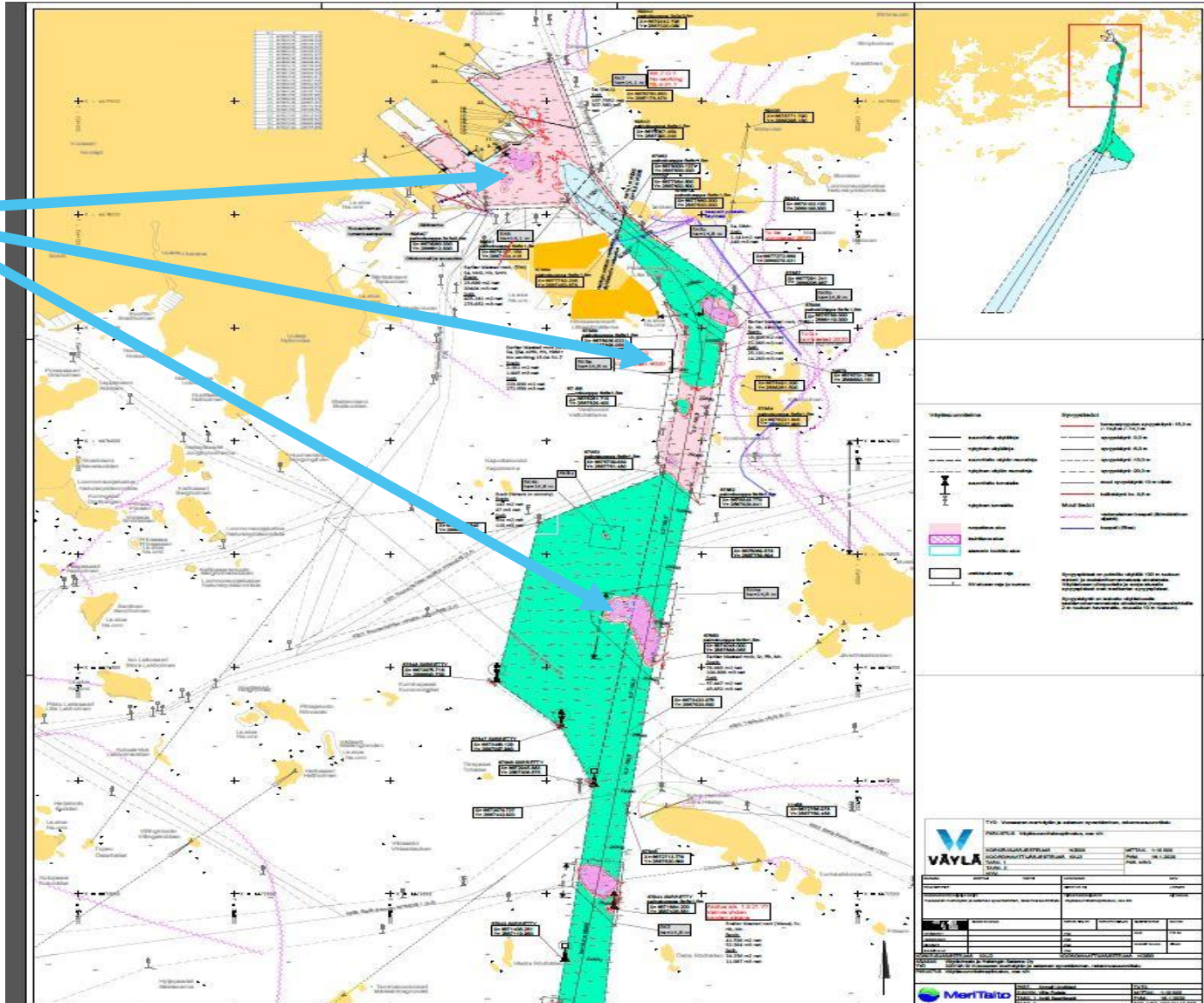
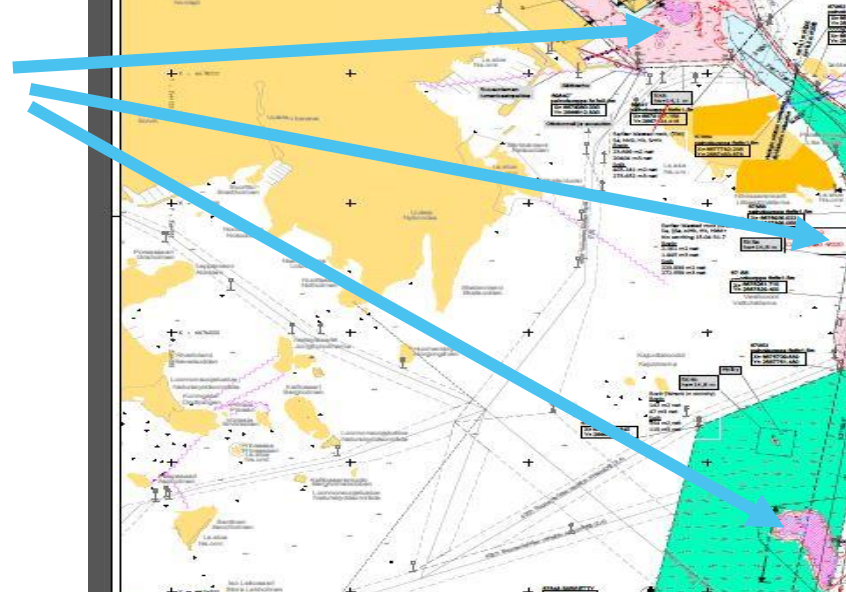


01 projektin kuvaus

- Vuonna 2020 ruoppaukset aloitetaan touko/kesäkuun vaihteessa satama- altaan kohteilla RK6 ja rk7 sekä väylällä heinä/elokuun vaihteessa kohteilla rk4 ja RK5
- Louhinnat aloitetaan Elokuu/syyskuussa 2020 kohteilla rk4 ja rk5. louhintamenetelmänä käytetään Sekä uppoporauskalustoa että päältälyövää porakalustoa.
- Räjätukset suoritetaan 07.00-22.00 välisenä aikana poikkeuksena ulkokohteet RK1 ja RK2
- RK5 valmistuu vuoden 2020 loppuun mennessä kohteen läheisyydessä eniten mökkejä/asutusta
- Kohteet rk1-rk3 louhitaan ja ruopataan avovesikaudella 2021
- Ruoppauksia ja louhintoja suoritetaan molempina vuosina 24/7

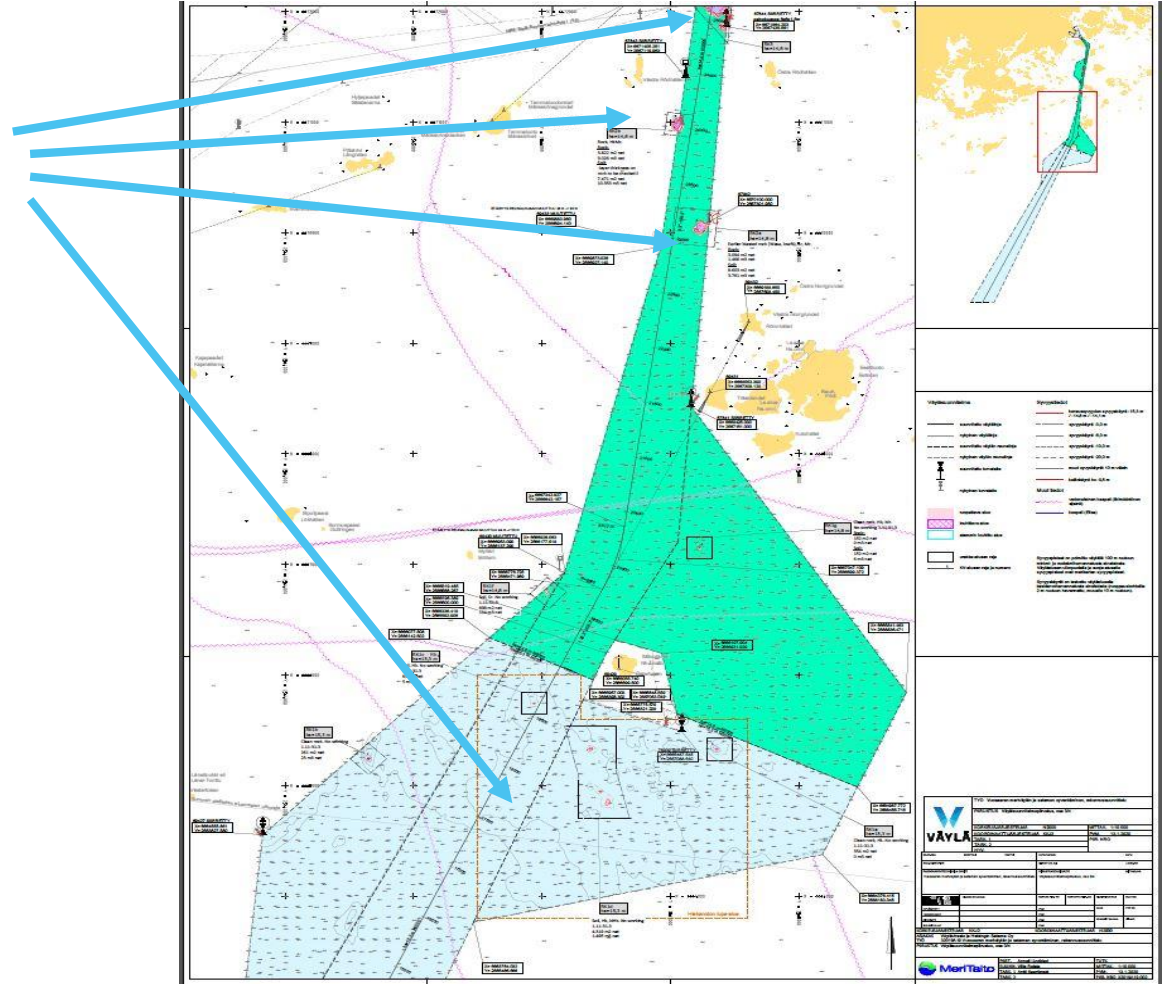
02 Ruoppauskohteet 2020

RK4-RK7

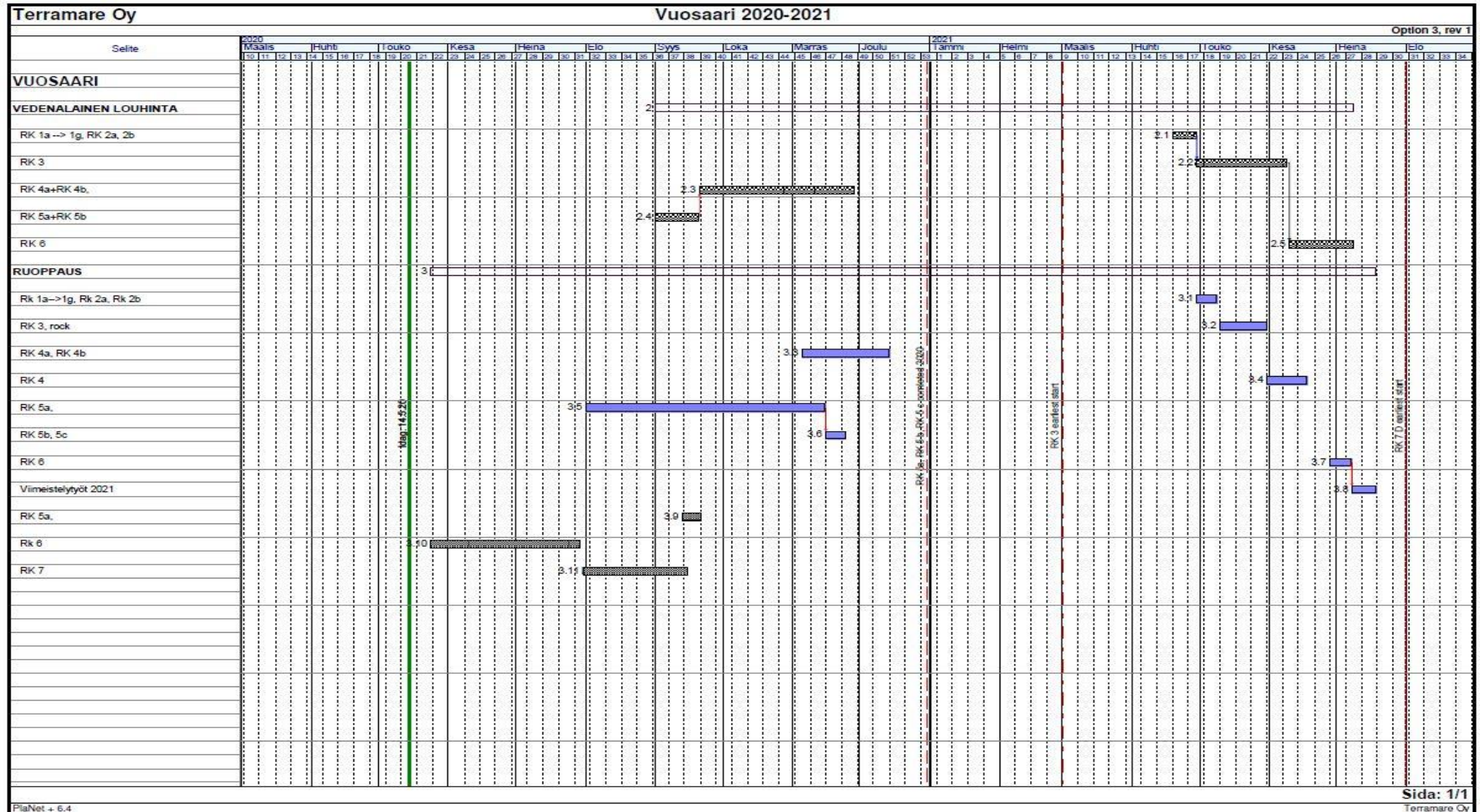


03 Ruoppauskohteet 2021

RK1-RK3



04 alustava aikataulu 2020-2021



05 PROJEKTILLA KÄYTETTÄVÄ KALUSTO

Ruoppaus satama



Kahmariruoppaaja



Proomut

Ruoppaus väylä



Kuokkaruoppaaja



Proomut

Louhinta



Poralautta



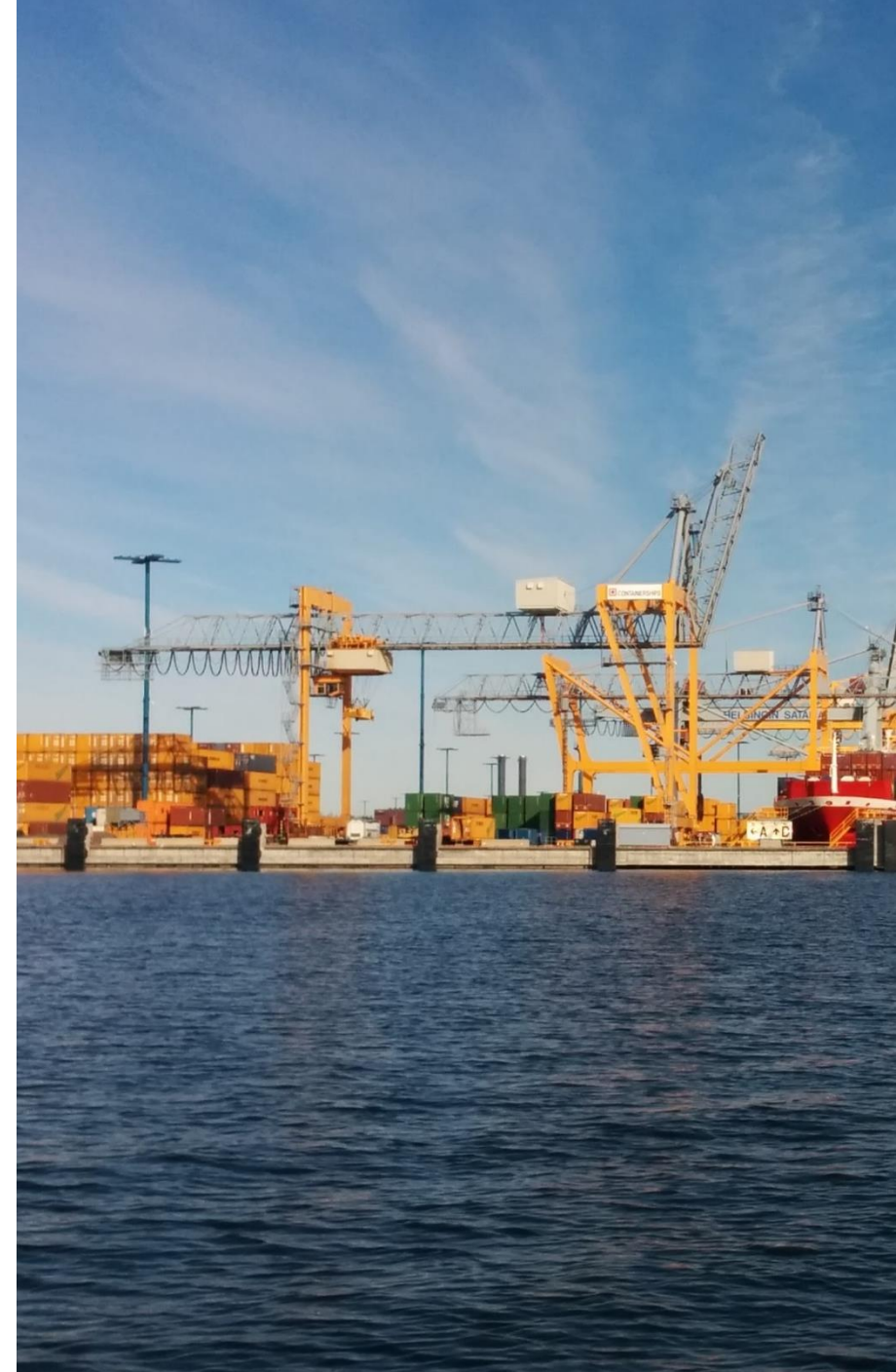
Hinaajat

06 yhteydenpito

- **INFO TILAISUUS MÖKKILÄISILLE JA ASUKKAILLE 18.5.2020**
- **ENNEN TÖIDEN ALOITUSTA KATSELMUKSET JA TIEDOTE ASUKKAILLE JA MÖKKILÄISILLE**
- **KATSELMUKSET ENNEN LOUHINTOJEN ALOITUSTA JA TÄRINÄMITTAREIDEN ASENNUKSET LÄHIMPIIN KOHTEISIIN**
- **VAROETÄISYYDET URAKOITSIJAN KALUSTOON 150 METRIÄ**
- **UIMINEN JA SUKELTAMINEN KIELLETTY RÄJÄYTYKSEN AIKANA KUN KUULET ÄÄNIMERKIN POISTU VEDESTÄ. ÄÄNIMERKKIEN KESTO ENNEN RÄJÄYTYSTÄ 3 MIN**
- **RÄJÄYTYSTÄ ENNEN HINAAJA VARMISTAA ALUEEN JA POISTAA LIIAN LÄHELLÄ OLEVAT VENEET/ALUKSET**
- **RÄJÄYTYSTEN INFORMOINTI JOKO WHATSAPP TAI TEKSTIVIESTI**
- **YHTEYDENOTOT TERRAMARE OY:**
- Reijo Kultalahti Työmaapäällikkö 040 758 8095
- Juha Hänninen Laatu-ja työturvallisuus 0400 549 361
- Jani Vyyryläinen Työpäällikkö 040 563 2979

SEURAA HANKETTA

- Hanke verkossa:
<https://vayla.fi/vuosaaren-merivayla>
 - Yleisötilaisuuden diat
 - Hankkeen esittelyvideo
 - Usein kysyttyä
 - Liity postituslistalle!
 - På svenska: <https://vayla.fi/web/sv/alla-projekt/nordsjoleden>
- Helsingin sataman sivut:
<https://www.portofhelsinki.fi>
- Facebook:
www.facebook.com/vuosaarenmerivayla
 - Yleisötilaisuuden tallenne
- Karttapalvelu:
<https://maps.ramboll.fi/vuosaari>
 - Nähtävillä kaluston liikkeit väylällä
 - Väliaikainen viitoitus
 - Valmiusasteet kohteittain
- Tiedotteet sidosryhmille





Kysymyksiä?

**Kirjoita kysymyksesi Facebook Liven chattiin,
me vastaamme**



LISÄTIETOA HANKKEESTA:

www.vayla.fi/vuosaaren-merivayla

Väylävirasto

Seppo Paukkeri

Tel. +358 29 534 3361

seppo.paukkeri@vayla.fi

Helsingin Satama Oy

Tero Sievänen

Tel. +358 9 3103 3577

tero.sievanen@portofhelsinki.fi



Photo by Rinson Chory on [Unsplash](https://unsplash.com/)



Kiitos!

www.vayla.fi/vuosaaren-merivayla



www.facebook.com/vuosaarenmerivayla

