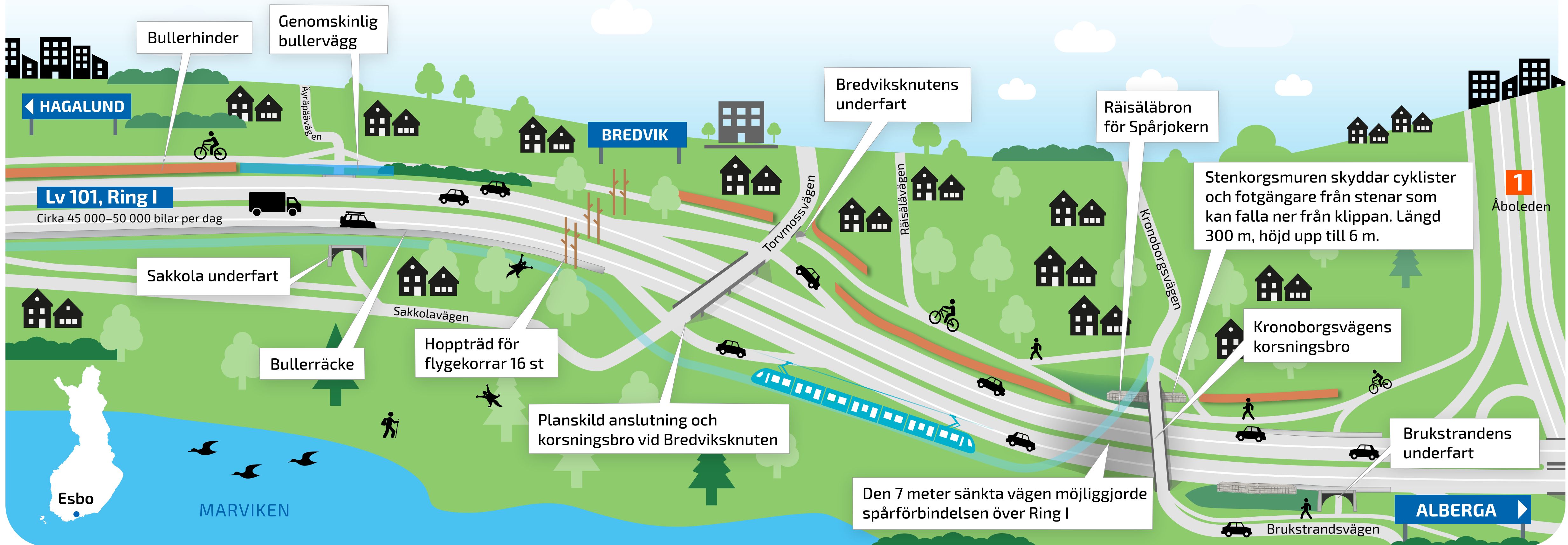


MT 101 FÖRBÄTTRINGEN AV RING I VID BREDVIK

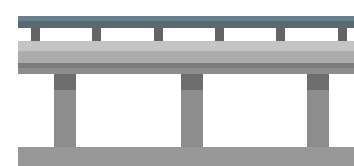
Smidigare trafik, mindre trängsel samt hänsyn till naturvärden.



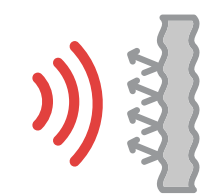
TOTALKOSTNADERNA
CA. 32 MILJ. €*



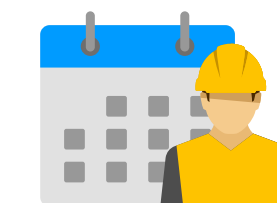
2,1 KM LANDSVÄG MED 3+3 KÖRFÄLT
OCH EN NY PLANSKILD ANSLUTNING



8 NYA BROAR



BULLERSKYDD TOTALT
CA. 3 KM



CA. 220 000
ARBETSTIMMAR



4,8 KM FÖRBÄTTRADE LEDER
FÖR FOTGÅNGARE OCH
CYKLISTER

*Inklusive separata projekt från HRM och Esbo. Esbos andel av totalsumman ca. 14,5 miljoner euro.