



# Väylävirasto Trafikledsverket

FARLEDEN TILL VÄSTRA HAMNEN I HELSINGFORS

FARLEDSKORT  
9.11.2022

## FARLEDSDATA

Farledsdragning och utmärkning: Farleden börjar O om Helsingfors fyr, fortsätter till platsen där lots möter och vidare förbi Gråskärsbådan mot norr och Västra hamnen. Längd ca 24 km/13 nm. Sex linjer varav fyra är utmärkta med enstavlor och sektor- och riktfyrrar. I den yttre delen av farleden (från Helsingfors fyr till Stora Enskär) kardinalutmärkning, i den inre delen (från Stora Enskär till hamnen) lateralutmärkning. Belyst.

Dimensionering: Dimensionerande fartyg (containerfartyg): l = 210 m, b = 30 m, t = 10,8 m.  
Dimensionerande fartyg (passagerar- och kryssningsfartyg): l = 330 m, b = 35 m, t = 10,8 m.

Leddjupgåendet från farledens yttre del ända till Melkö är 11,0 m (Rd= 13,0 m och Rd= 12,5 m) och i den inre delen är leddjupgåendet 10,8 m (Rd= 11,9 m) till Busholmskajerna LJ7 och LJ8 och till Ärtholmens nya kryssningskaj LHD. Vidare härifrån finns farledsområde (Rd= 9,8 m) för kajerna LJ6 och LHC, därefter ramade områden till kajerna LJ5, LJ4, LJ3, LHB och LHA\*). Som referensnivå för djupuppgifter är teoretisk medelvattenstånd MSL (Mean Sea Level) / MW (Mean Water). Minimibredd är 247 m.

Ankringsområden: Farledens ankringsområde ligger norr om Helsingfors fyr. Vid ankring bör lotsens eller VTS-centralens anvisningar följas. Öster om Melkö finns ett breddat område som är grundare än farledsavsnittet i övrigt. Det ramade djupet (Rd) på det breddade området är 10,2 m.

## NAVIGERBARHET

Navigationsförhållanden: Farledens yttre del är öppen sjö och oskyddad för vindar från O-S-V. Från Stora Enskär löper farleden i skydd av holmar och skär.

Isförhållanden: Isproblem förekommer vanligen endast i hamnbassängerna, där issörja kan försvåra manövreringen. Tidvis vallbildning mellan Hramtsow och Gråskärsbådan.

## REKOMMENDATIONER

Fartbegränsningar: Från latitud 60°06'N (Koirasaari) mot norr 30 km/h för alla handelsfartyg. Den västra sidan av Ärtholmen i hamnen 10 km/h.

Vindrekommendationer: Max. vindhastighet för fartyg med en längd av 215 m eller mera 15 m/s.

Siktrekommendationer: Alla fartyg bör ha en sikt på minst 300 m. Därtill bör ett fartyg som är över 200 m långt ha en sikt på minst 1,0 nm.

## TRAFIKSERVICE

Lotsbeställning: e-post: [pilotorder.south@finnpilot.fi](mailto:pilotorder.south@finnpilot.fi). Beställ lotsning: [www.pilotonline.fi](http://www.pilotonline.fi). Tel. +358 (0) 400 907 977, fax: +358 (0) 29 52 53010. Lotsplats 60°00,37', 24°56,46'. Lotsled 10 nm.

VTS: Finska vikens sjötrafikcentral, VHF kanal 71. Tel. +358 20 448 5391, [helsinki.vts\(at\)fintraffic.fi](mailto:helsinki.vts(at)fintraffic.fi) och [supervisors.hki\(at\)fintraffic.fi](mailto:supervisors.hki(at)fintraffic.fi).

Bogserhjälp: Privata bogserbåtar vid behov.

## HAMNEN

Kajer:

Busholmskajerna: LJ3: längd 150 m, Rd= 7,8 m; LJ4: längd 200 m, Rd= 8,8 m; LJ5: längd 195 m, Rd= 8,8 m; LJ6: längd 255 m, Rd= 9,8 m; LJ7: längd 237 m, Rd= 11,9 m; LJ8: längd 265 m, Rd= 11,9 m;

Munkholmskajerna: LHA: längd 196 m, Rd \*); LHB: längd 320 m, Rd= 9,15 m; LHC: längd 355 m, Rd= 9,8 m; Ärtholmenkajen: LHD: längd 313 m, Rd= 11,9 m;

Sandvikenkajen: LKL: längd 85 m, Rd \*);

Olje-/kolkajen: LEL: längd 137 m, Rd= 9,2 m/9,8 m;

\*) Uppgifter om ramat djup är inte tillgängliga i Trafikledsverkets farledsdatasystem

## KONTAKT

Helsingfors hamn, Helsingfors

Tel +358 9 310 1621

Fax +358 9 310 33802

E-post: [port.helsinki@portofhelsinki.fi](mailto:port.helsinki@portofhelsinki.fi)

ESBO

HELSINGFORS

Degerö

Drumsö

Västra-  
hamnen

Sveaborg

Sandhamn

Melkö

(9.0) Södra Finlands  
vinterfarled

Rysskär

RYSÄKIVI

STORA ENSKÄR

GRÄHARA

Mjölö

KOIRALUOTO

30 km/h

(3.5)

GRÄSKÄRSBÅDAN

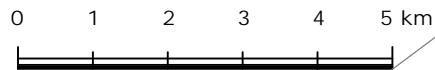
HRAMTSOW

Till Södra hamnen

**OBS!**  
P.g.a. ändrings- och  
utfyllnadsarbeten i  
hamnområdet kommer delar av  
farledsområdet att ändras så  
att de inte längre  
överensstämmer med det som  
utmärks i sjökortet.

Till Vuosaari  
hamnen

# FARLEDEN TILL VÄSTRA HAMNEN I HELSINGFORS



Ej för navigation  
Rd = ramat djup (MW)

Lots

(8.0)

Rd = -12.0 m

(9.6)

(8.0)

Rd = -13.0 m

(11.0)

Rd = -13.0 m

(11.0)

Rd = -13.0 m

(11.0)

Rd = -13.0 m

(11.0)

Rd = -13.0 m

(11.0)

Rd = -13.0 m

HELSINKI

Helsingin matala

(2.4)

(10.8)

Rd = -11.9 m

(7.3)

Rd = -10.2 m

(11.0)

Rd = -11 m

(8.0)

Rd = -11 m

(11.0)

Rd = -12.5 m

(9.0)

Rd = -13.0 m

(11.0)

Rd = -12.5 m

(9.0)

Rd = -13.0 m

(11.0)

Rd = -12.5 m

(9.0)

Rd = -13.0 m

(11.0)

Rd = -12.5 m

(9.0)

Rd = -13.0 m

(11.0)

Rd = -12.5 m

(9.0)

Rd = -13.0 m

(11.0)

Rd = -12.5 m

(9.0)

Rd = -13.0 m

(11.0)

Rd = -12.5 m

(9.0)

Rd = -13.0 m

(11.0)

Rd = -12.5 m

(9.0)

Rd = -13.0 m

(11.0)

(10.8)

Rd = -11.9 m

(1.2)

(1.2)

(1.2)

(1.2)

(1.2)

(1.2)

(1.2)

(1.2)

(1.2)

(1.2)

(1.2)

(1.2)

(1.2)

(1.2)

(1.2)

(1.2)

(1.2)

(1.2)

(1.2)

(1.2)

(1.2)

(1.2)

(1.2)

(1.2)

(1.2)

(1.2)

(1.2)

(1.2)

(1.2)

(1.2)

(1.2)

(1.2)

(1.2)

(1.2)

(1.2)

(1.2)

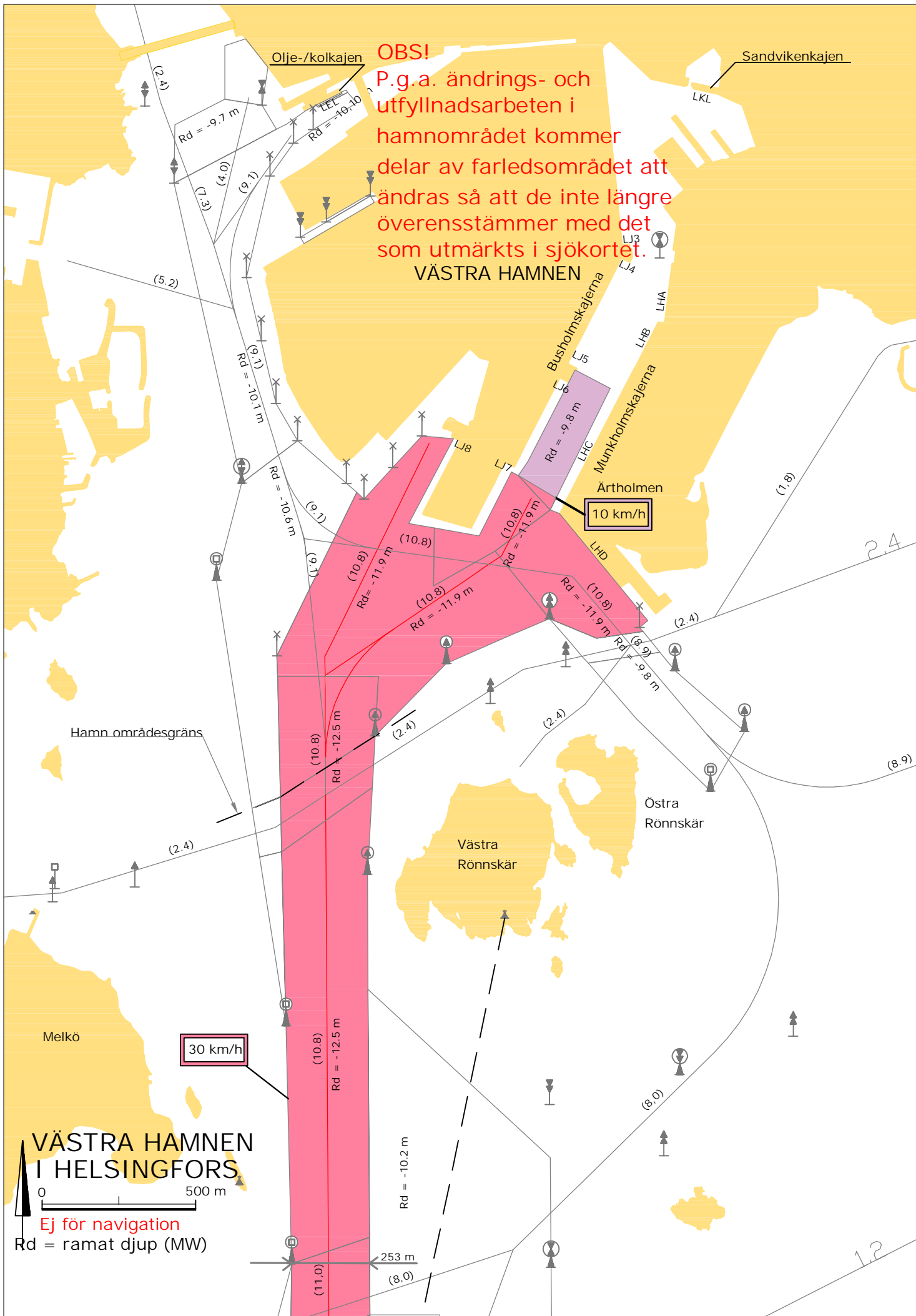
(1.2)

(1.2)

(1.2)

(1.2)

(1.2)



**OBS!**

P.g.a. ändrings- och utfyllnadsarbeten i hamnområdet kommer delar av farledsområdet att ändras så att de inte längre överensstämmer med det som utmärkts i sjökortet.

VÄSTRA HAMNEN

30 km/h

10 km/h

VÄSTRA HAMNEN  
I HELSINGFORS

0 500 m

Ej för navigation  
Rd = ramat djup (MW)