



FARLEDSDATA

Farledsdragning och utmärkning: Farledens yttre del består av två angöringar, som går N respektive S om Norrskär och förenas SO om Vasa fyr. 9/8 linjer, utmärkningen med ensmärken, randmärken, bojar och prickar i en gemensam kombination. Längd ca 60 km/32 M, varav 45 km/24 M lotsled. Lateralutmärkning, belyst.

Dimensionering: Dimensionerande fartyg: bulklastfartyg 25 000 dwt, l = 175 m, b = 25 m, t = 9,0 m. dimensionerat djupgående 9,0 m, ramade djup: i den yttre delen -11,0 m (MW2005), i den inre -10,5 m (MW2005), i hamnområdet -9,9 m och 9,77 m (MW2020). Minimibredd 100 m, girradie 1000 m.

Dimensionerande fart från positionen där det ramade djupet ändras till hamnen 10 knop.

Områden med mötes- och omkörningsförbud: Farleden har ett permanent område med mötes- och omkörningsförbud, se noggrannare West Coast VTS Master´s Guide. <https://tmfg.fi/sv/vts/masters-guide>

NAVIGERBARHET

Navigationsförhållanden: Öppet hav för den yttre delen fram till Norra Gloppsten, oskyddat för vind från SV-N. Mellan Norra Gloppsten och Storhästen löper farleden i skydd av gles skärgård och från Storhästen till Vasa hamn i innerskärgård. Nygrundslinjen kräver noggrannhet och försiktighet av stora fartyg (i början en två 65° styrbordsgir, i slutet en 26° gir åt babord). Navigeringen i det inre avsnittet kan försvåras av hård sidovind.

Isförhållanden: Längre ut varierar isläget med vinden och temperaturen. Vanligen tas de yttersta bojarna in till vintern. I avsnittet mellan Ensten och Norra Gloppsten är isen ofta rörlig eller skiktad. När isen rör sig kan bojarna och prickarna vara tryckta under isen. Normalt under vintern är det 20-40 cm tjock fast is mellan Vasklot och Ensten.

REKOMMENDATIONER

Fartbegränsningar och rekommendationer: I avsnittet mellan Nygrund och Vasa hamn gäller en 15 knops fartbegränsning. Rekommenderad fart i hela farleden är 8 knop. I farledens inre del är maximifarten för stora fartyg i praktiken ca 5 knop.

Vind: I avsnittet mellan Nygrund och Vasa hamn är den kritiska vindhastigheten för det dimensionerande fartyget 15 m/s för alla vindriktningar under den isfria perioden.

Ankring: Ankring inom hamnområdet bör undvikas. N och S om Norrskär möjlighet till ankring. I farledens inre del möjlighet till ankring S om farleden vid Ensten och NO om farleden vid Fågelskär.

Vindmätare: Vädret vid kuststationerna, Strömmingsbådan, Valsörarna.

Vattenståndet: Vasa mareograf är inom hamnområdet vid Vasa farledsdepå.

TRAFIKSERVICE

Lotsbeställning: E-post pilotorder.west@finnpilot.fi. Beställ lotsning: www.pilotonline.fi

Tel. +358 (0) 400 907 979, fax +358 (0) 29 52 53012. Lotsplatser: Vasa N: 63°15,77' N, 20°51,19' O, Vasa S: 63°12,10' N, 20°45,38' O. Lotsled 24 M.

Anm. Vintertid och vid dåligt väder bör platsen där lots möter överenskommas separat.

VTS: West Coast VTS, VHF kanal 9. Tel. +358 204 48 6645.

E-post: westcoast.vts@fintraffic.fi

Bogserhjälp: Hamnbogseraren Hercules 750 kW, med 2 h förvarning. Beställning tel. 040 267 927, 050-557 4739 eller 06-312 2233.

HAMNEN

Kajer: Kolkajen: längd 145 m, dimensionerat djupgående 9,0 m;

Reinskakajen: längd 240 m, dimensionerat djupgående 7,0 m; största tillåtna fartyglängd 165 m;

Passagerarkajen: norra sida, längd 162 m, dimensionerat djupgående 6,9 m, södra sida längd 162 m dimensionerat djupgående 6,9 m.

Norrapiren: norra sidan, längd 160 m, dimensionerat djupgående 7,3 m,

Södrapiren: norra sidan, längd 180 m, dimensionerat djupgående 6,9 m,

Lasseskaj: längd 214 m, dimensionerat djupgående 9,0 m;

Oljekajen: längd 105 m, dimensionerat djupgående 9,0 m, största tillåtna fartyglängd 200 m.

Lasthantering: Mobila kranar vid alla kajer.

Hamnbassäng: Svängcirkelns diameter 310 m, ramat djup -9,0 m och 9,77 m (MW2020). Tillåtet att använda ankare.

Kontakt: Kvarken Ports Ltd, vaasaport@kvarkenports.com www.kvarkenports.com

Vasa kontor

tel. +358 (0) 400 479 163

VD

Teijo Seppelin

tel. +358 (0) 40 559 96 52

trafikchef

Kristian Mäki-Jussila

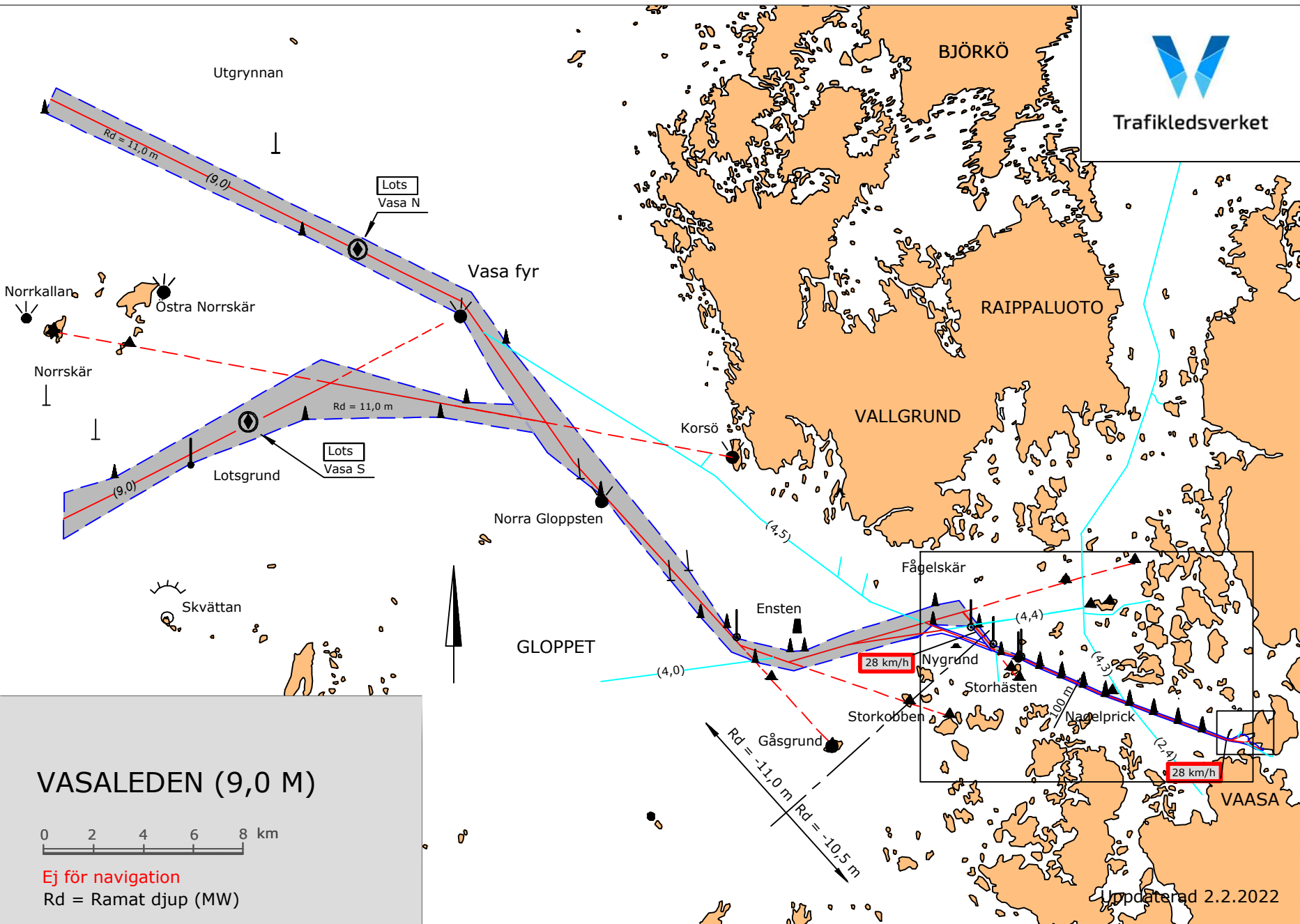
tel. +358 (0) 400 47 9163

hamnvakter 24h, Vasa

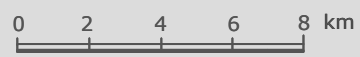
tel. +358 (0) 40 567 2975



Trafikledsverket

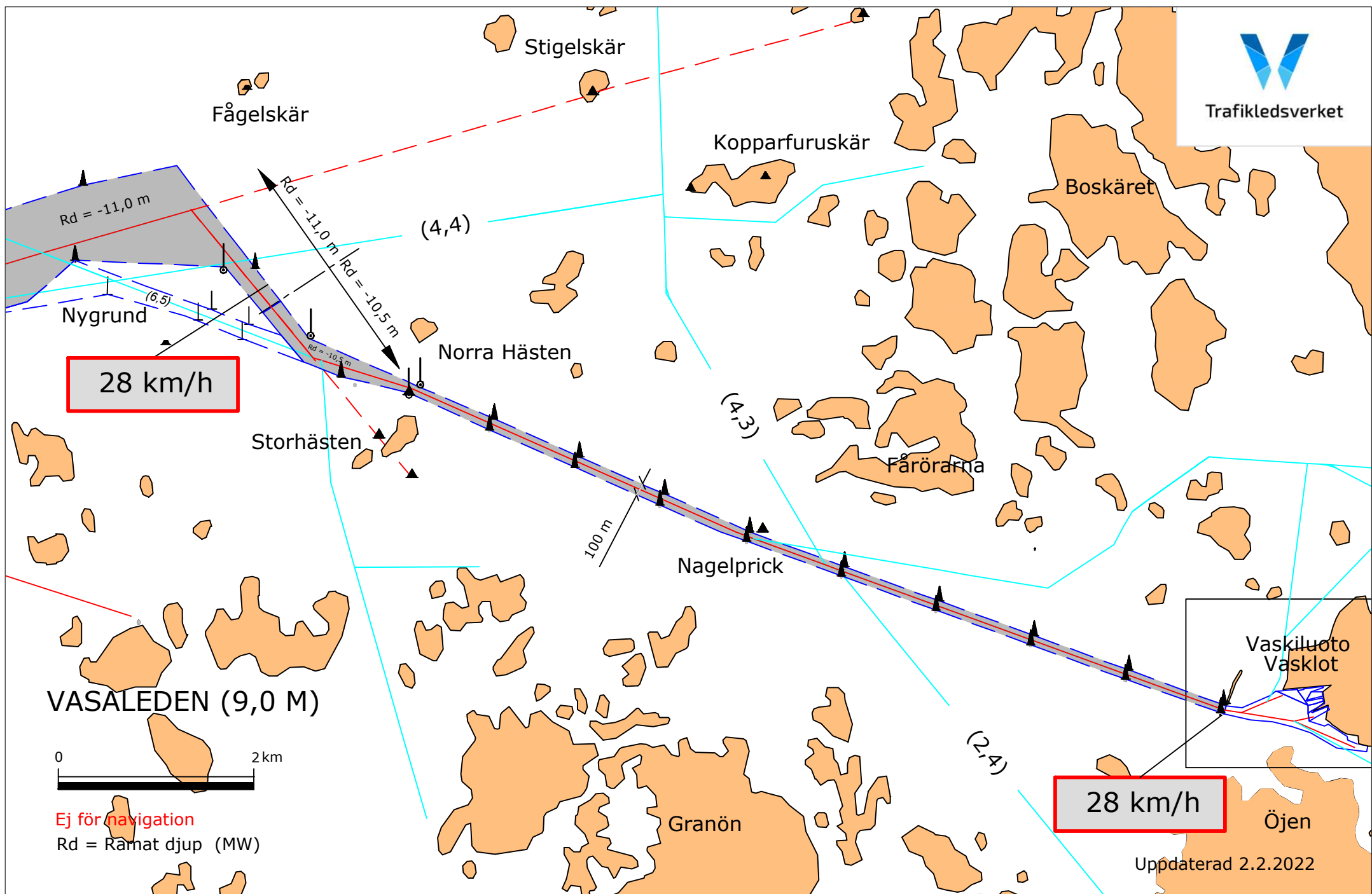


VASALEDEN (9,0 M)



Ej för navigation
Rd = Ramat djup (MW)

Uppdaterad 2.2.2022



VASALEDEN (9,0 M)



Ej för navigation
 R_d = Ramat djup (MW)

28 km/h

Uppdaterad 2.2.2022

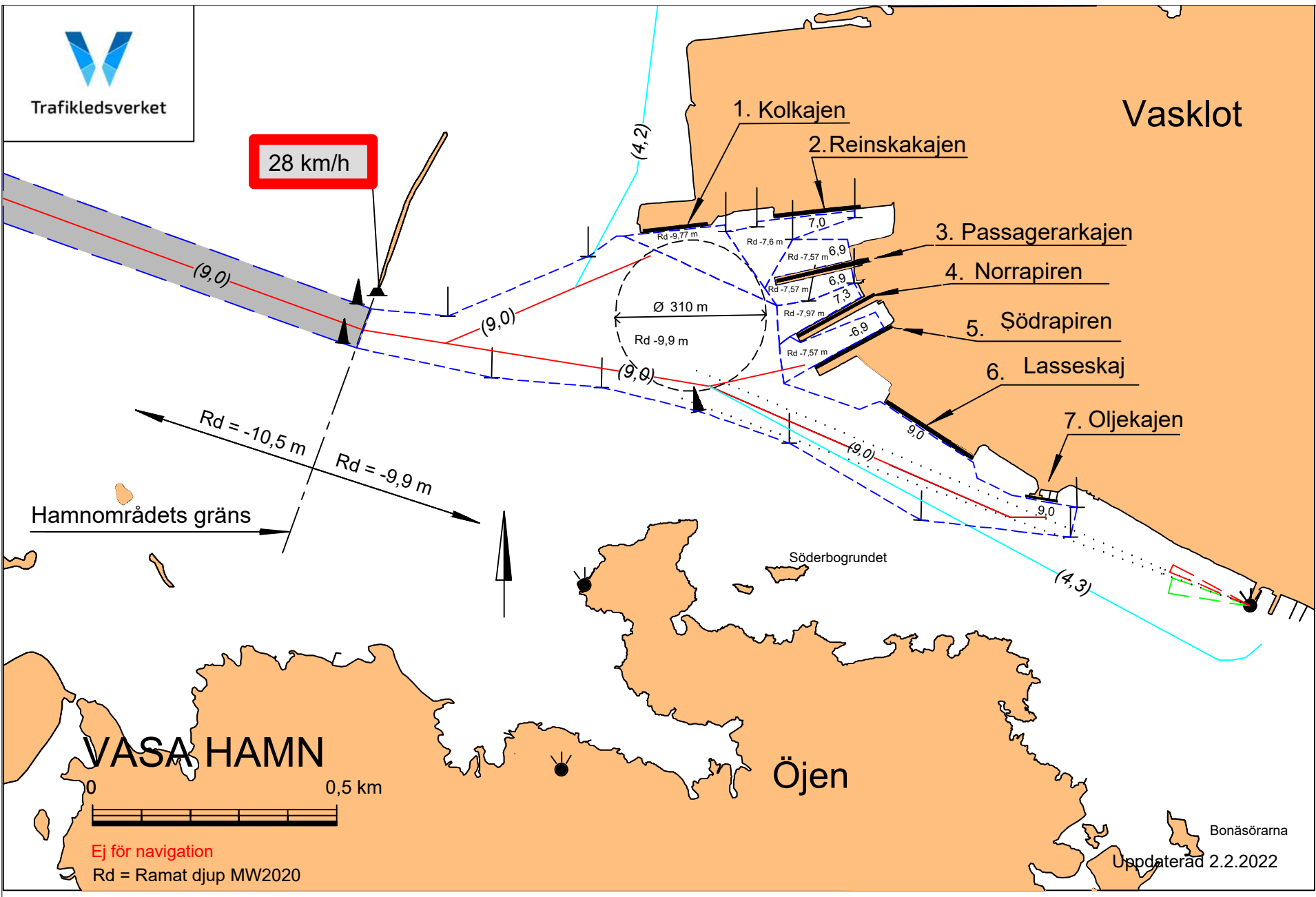


Trafikledsverket

Vasklot

28 km/h

- 1. Kolkajen
- 2. Reinskakajen
- 3. Passagerarkajen
- 4. Norrapiren
- 5. Södrapiren
- 6. Lasseskaj
- 7. Oljekajen



Ej för navigation
 Rd = Ramat djup MW2020