



# Väylävirasto Trafikledsverket

FARLEDSKORT

## FARLEDEN UTÖ-LÖVSKÄR (10,0 M)

7.7.2021

### FARLESDATA

**Farledsdragning och utmärkning:** Farleden Utö-Lövsjär (10,0 m) börjar vid farleden Utö-Nådendal N om Utö och går i sydnordlig riktning mellan Nagu och Korpo mot Lövsjär. Farleden slutar V om Lövsjär i farleden Utö-Nådendal. 14 linjer. Utmärkt med enstavlor och fyrar. Längd ca 59,5 km/32,1 nm. Kardinalutmärkning. Belyst.

**Dimensionering:** Dimensionerande fartyg l = 200 m, b = 32 m, t = 10 m. Leddjupgående 10,0 m. Ramade djup (MW 2000) Lövsjär-Hällers -11,5 m, Hällers-Utö -12,0 m. Minimibredd 221 m. Minsta girradie 1000 m.

### NAVIGERBARHET

Jämfört med rutten som går genom öppet hav så erbjuder denna farled en rutt som går genom Skärgårdshavet (Utö-Lövsjär-Enskär) och som är kortare, mera skyddad för vind och som har lättare isförhållanden under svåra isvintrar.

**Navigationsförhållanden:** Det första farledsavsnittet, Utö-Lohm, går genom en gles skärgård där hård vind och sjögång kan försvåra navigationen. Från Lohm till Lövsjär går farleden skyddad och väl utmärkt genom sundet mellan Nagu och Korpo. Farleden har i huvudsak två stråk, men på linjen V om Vandrock smalnar farledsområdet till ett stråk. Kröken vid Lövsjär och färjefästet i Korpo kräver pga. den korsande trafiken särskild uppmärksamhet och försiktighet.

**Isförhållanden:** Varierande isförhållanden i angöringen från Utö till Lohm: Ibland är den helt isfri, tidvis är isen rörlig och bojarna kan vara tryckta under ytan. I inloppet från Lohm till Lövsjär bildas det vanligtvis 10 – 60 cm tjock fastis, som pga. den livliga trafiken för det mesta hålls lättframkomlig hela vintern.

### REKOMMENDATIONER

**Fart:** Den största tillåtna hastigheten i närheten av Korpo-färjan är 16 km/h. Fartyg i maximalt leddjupgående ska beakta squateffekten (dimensionerande fart i farleden 13,5 knop med ramat djup -12,0 m).

**Vindmätare:** På Utö.

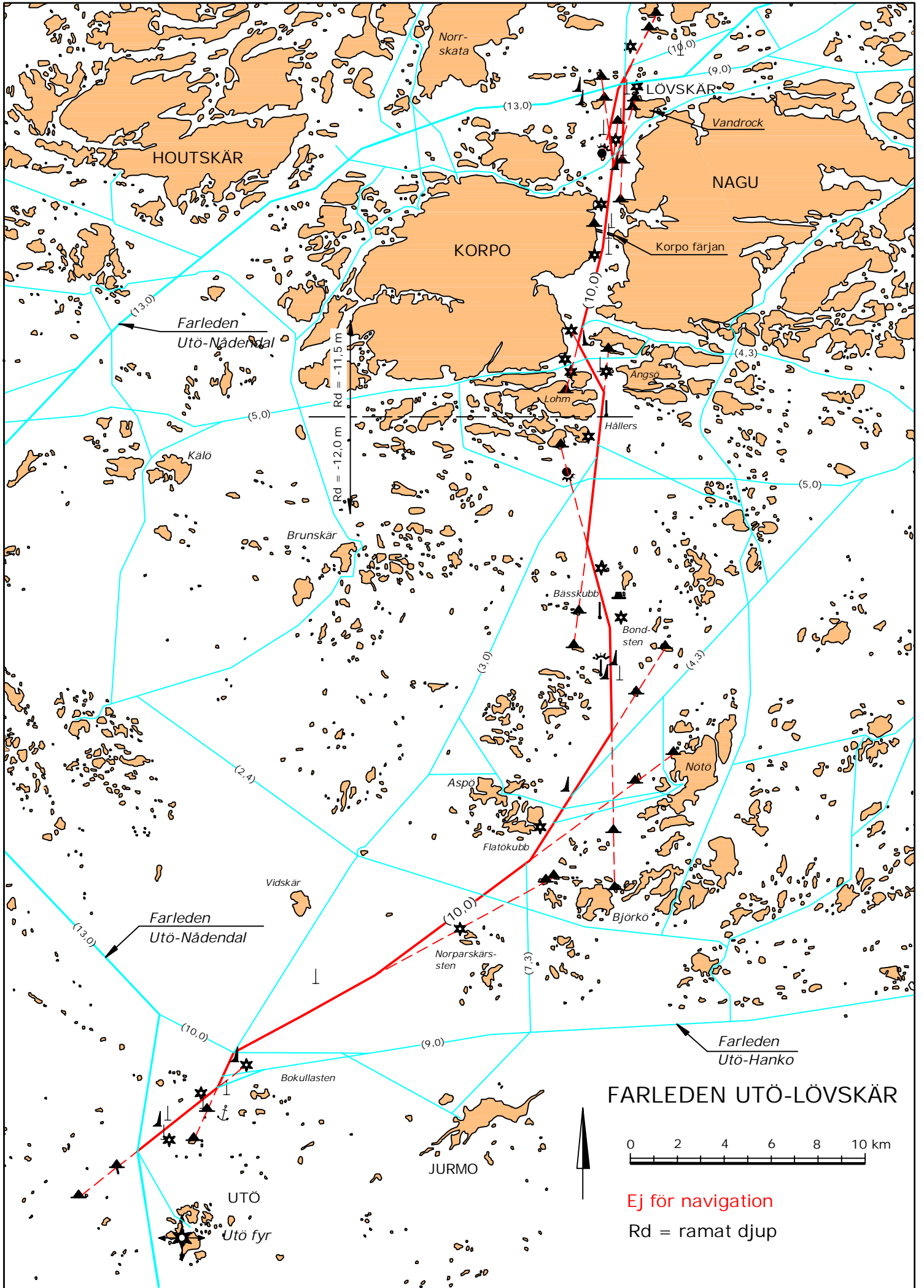
### TRAFIKSERVICE

**Lotsning:** e-post: pilotorder.west@finnpilot.fi. Beställningsblankett: www.pilotorder.fi.

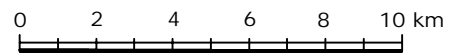
Tel.: +358 (0) 400 907979, faksi: +358 (0) 29 52 53012. Lotsplats 59°44,57', 21°20,52' (utanför kartan). Anm. Vintertid eller i dåligt väder bör platsen där lots möter överenskommas.

**VTS:** Archipelago VTS, VHF-kanal 71, tel 020 448 6521, e-post: archipelago.vts@fintraffic.fi

**Bogserhjälp:** Privatägda bogserbåtar.



**FARLEDEN UTÖ-LÖVSKÄR**



Ej för navigation

Rd = ramat djup