



Trafikledsverket

FARLEDSKORT
ULEÅBORG FARLED (Kemi 1 – Suurhiekkä – Uleåborgs hamn)

15.9.2022
BSCD (N2000)

FARLEDSDATA

Farledsdragning och utmärkning: Farleden börjar syd om fyren Kemi 1, fortsätter till hamnen i Oritkari. Längd ca 80km/43 M. 13 st. farledslinjer, utmärkningen med ensmärken, randmärken, bojar och prickar i en gemensam kombination. Lateralutmärkning. Belyst.

Dimensionering: Dimensionerande fartyg: l = 240 m, b = 33, t = 12,5 m. Dimensionerat djupgående 12,5 m. Ramade djup: i angöringen -14,8 m, på inre delen -14,3 m. I hamnen -13,6 m. Minimibredd 116 m, girradie 1200 m.

Dimensionerande fart på yttre delen av farleden 13 knop, på inredelen 11 knop, utanför hamn i den kanalliknande delen 8 knop.

Obs. Referensnivå för djupuppgifter är N2000 (Baltic Sea Chart Datum 2000 / BSCD 2000).

<https://www.traficom.fi/sv/transport/sjofart/farleds-och-sjokortsreformen-n2000>

Områden med mötes- och omkörningsförbud: Leden har ett permanent område med mötes- och omkörningsförbud, se noggrannare Bothnia VTS Masters´ Guide <https://tmfg.fi/sv/vts/masters-guide>

Fartbegränsningar och rekommendationer: I avsnittet mellan Löyhänmutka och Kotakari gäller en 22 km/h fartbegränsning.

Ankringsområde: Ankringsplats vid Kyrönkari N om farleden ca 3 km före Vihreäsaari hamn, (djupet rd = -14,3 m, gyttejebotten) samt breddningsområde på högra farledskanten, väst om Kotakari.

NAVIGERBARHET

Navigationsförhållanden: Öppen sjö i angöringen mellan Kemi 1 – Suurhiekkä, vid SV – V - NV vind, kraftig sjögång. Mellan Kattilankalla och hamnen skyddas farleden till stor del av skärgård. Den sista sträckan från Kyrönkari ankringsplats in till hamnen består av en ca 2,5 km lång muddrad farled som är 116 m bred.

Anm:

Isförhållanden: På förvintern är isen i rörelse i hela farledsområdet, vallar förekommer i regel ytter om Kattilankalla. Bojar och prickar kan då vara tryckta under isen ända fram till Kattilankalla. Området mellan hamnen och Kattilankalla är täckt med ca 50-80 cm tjock fastis från januari till april. Varmvattenutsläpp underlättar isförhållandena i Oritkari hamn.

REKOMMENDATIONER

Fart: Fartyg med ett dimensionerat djupgående på 12,5 m bör ta hänsyn till squat-effekten mellan Kyrönkari och hamnen.

Vindmätare: Vädret vid kuststationerna, Karlö Marjaniemi, Uleåborg Vihreäsaari, fyren Kemi 1.

Vattenståndet: Kemi mareograf, Uleåborg mareograf, Uleåborg – Toppilasundet

TRAFIKSERVICE

Lotsning: E-post: pilotorder.west@finnpilot.fi. Beställ lotsning: www.pilotonline.fi

Tel. +358 (0) 400 907 979, fax +358 (0) 29 52 53012.

Lotsplatsen för fartyg, med dimensionerat djupgående 11,5 m Oulu W: 65°05,01' N, 024°03,30 O. Säkrat område (rd -14,0 m, dimensionerande fart 14 knop) som fartyg kan använda till och från lotsplatsen Oulu W är med i kartbilagan. Säkrat område har utmärkts med virtuella säkerhetsanordningar, sändning av virtuella AIS utmärkning för säkrat område startas vid behov.

Fartyg över 11,5 m dimensionerat djupgående, bör platsen där lots möter överenskommas separat.

Lotsen möter och lämnar fartyget på lotsplatsen men den egentliga lotsningen börjar/slutar på Uleåborg farled. (65°20,8940' N ja 023°58,2420' O)

Anm. Vintertid och vid dålig sikt bör platsen där lots möter överenskommas separat.

VTS: Bothnia VTS, VHF kanal 67. Tel. +358 (0) 20 448 7356. E-post: bothnia.vts@fintraffic.fi

Bogserhjälp: Tuura, 3 x 883 kW, R-Towing Ab. Beställning: +358 400 256517 eller +358 400 382652, VHF 12/67.

HAMNEN

Kajer: Vihreäsaari hamn: oljekaj 301 längd 72 m, bulkkaj 303, 302, längd 150 m, båda med ramat djup -11,3, och ett farledsområde med ramat djup -6,9 m.

Oritkari hamn: Huvudkajen 103 längd 343 m, ro-ro-ramp 102, rd -9,2 m.

Norra kajen 101: längd 160, ro-ro-ramp, rd -10,8 m.

Kemikaliekaj 1: 204, längd 162 m, rd -8,0 m.

Kemikaliekaj 2: 203, längd 70 m, rd -10,8 m.

Västra kajen: kajplats 2, 105, längd 290, rd -13,6 m.

Nuottasaarikajen: kajplatserna 1,2 och 3, 202, 201, längd 320 m, rd -6,8 m.

Hamnbassäng: Vihreäsaari hamn: svängcirkelns diameter 330 m. Oritkari hamn: svängcirkelns diameter 330 m.

Kontakt:

Uleåborg hamn Ab

hamndirektör Marko Mykkänen

trafikchef Sampo Kananen

mobil 044 703 2753

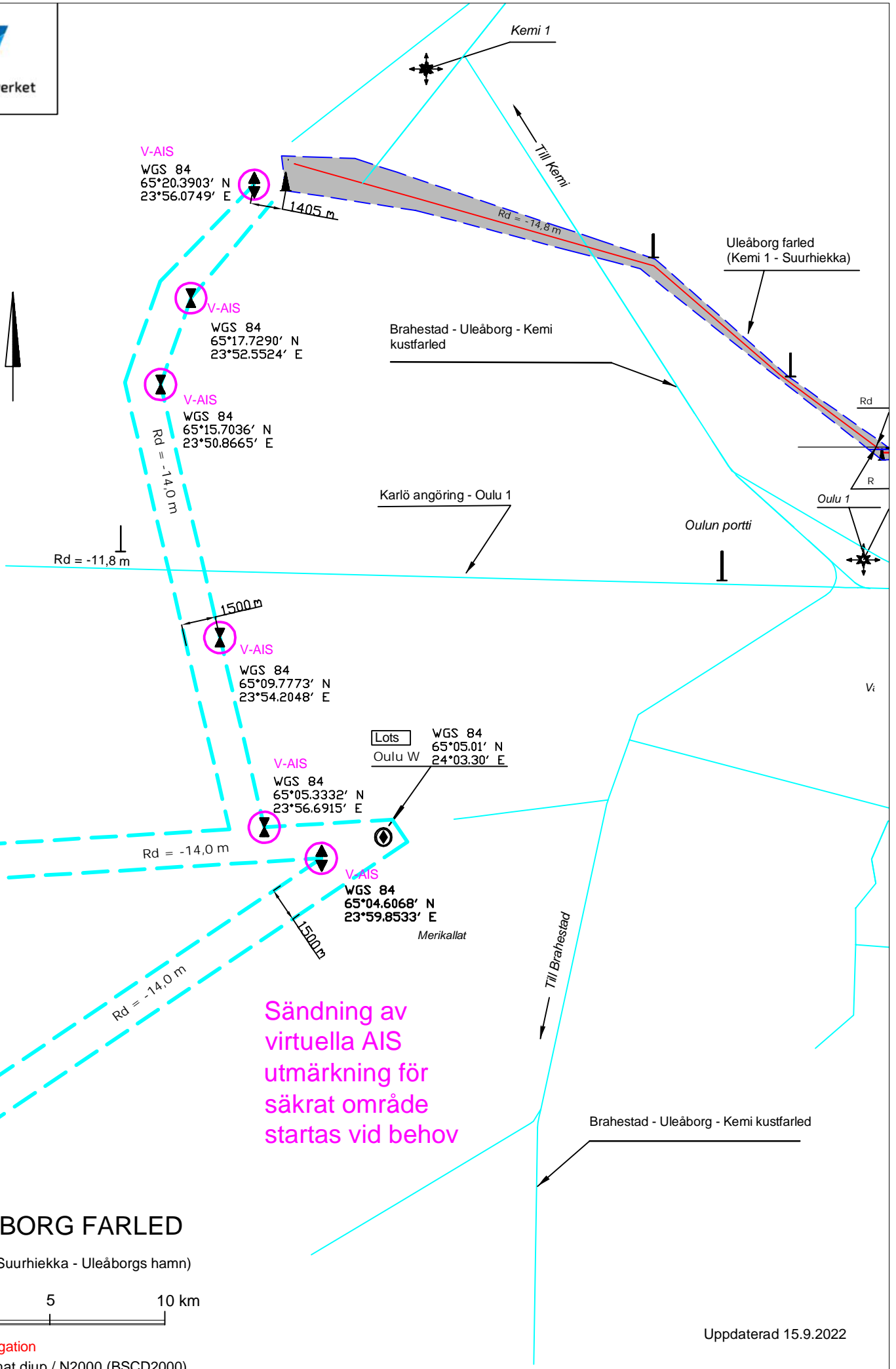
mobil 044 703 2750

mobil 044 703 2751

fax 08 – 557 2040



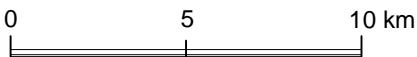
Trafikledsverket



Sändning av virtuella AIS utmärkning för säkrat område startas vid behov

ULEÅBORG FARLED

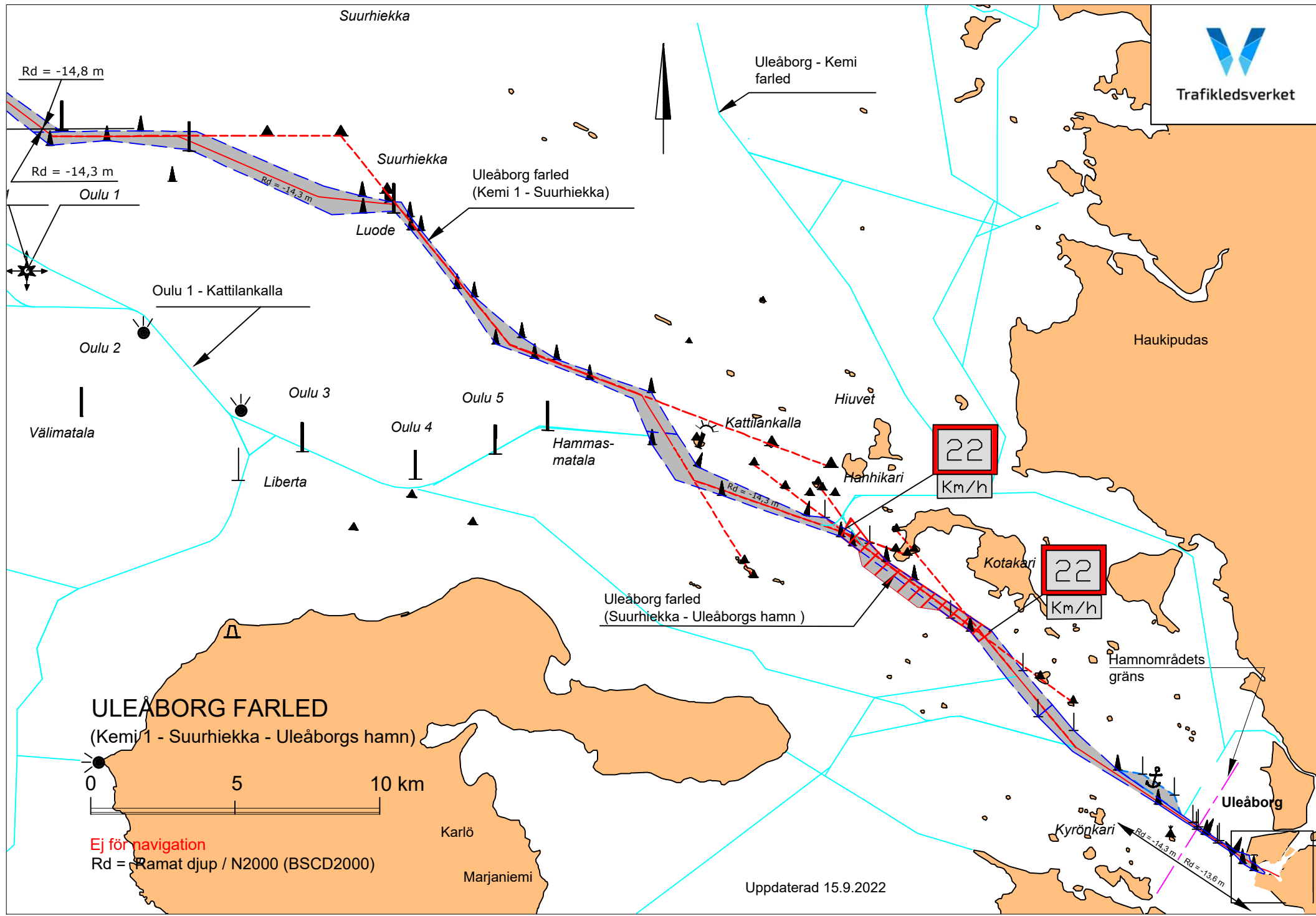
(Kemi 1 - Suurhiekkä - Uleåborgs hamn)



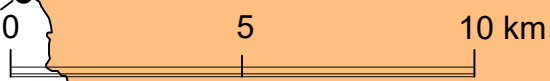
Ej för navigation

Rd = Ramat djup / N2000 (BSCD2000)

Uppdaterad 15.9.2022



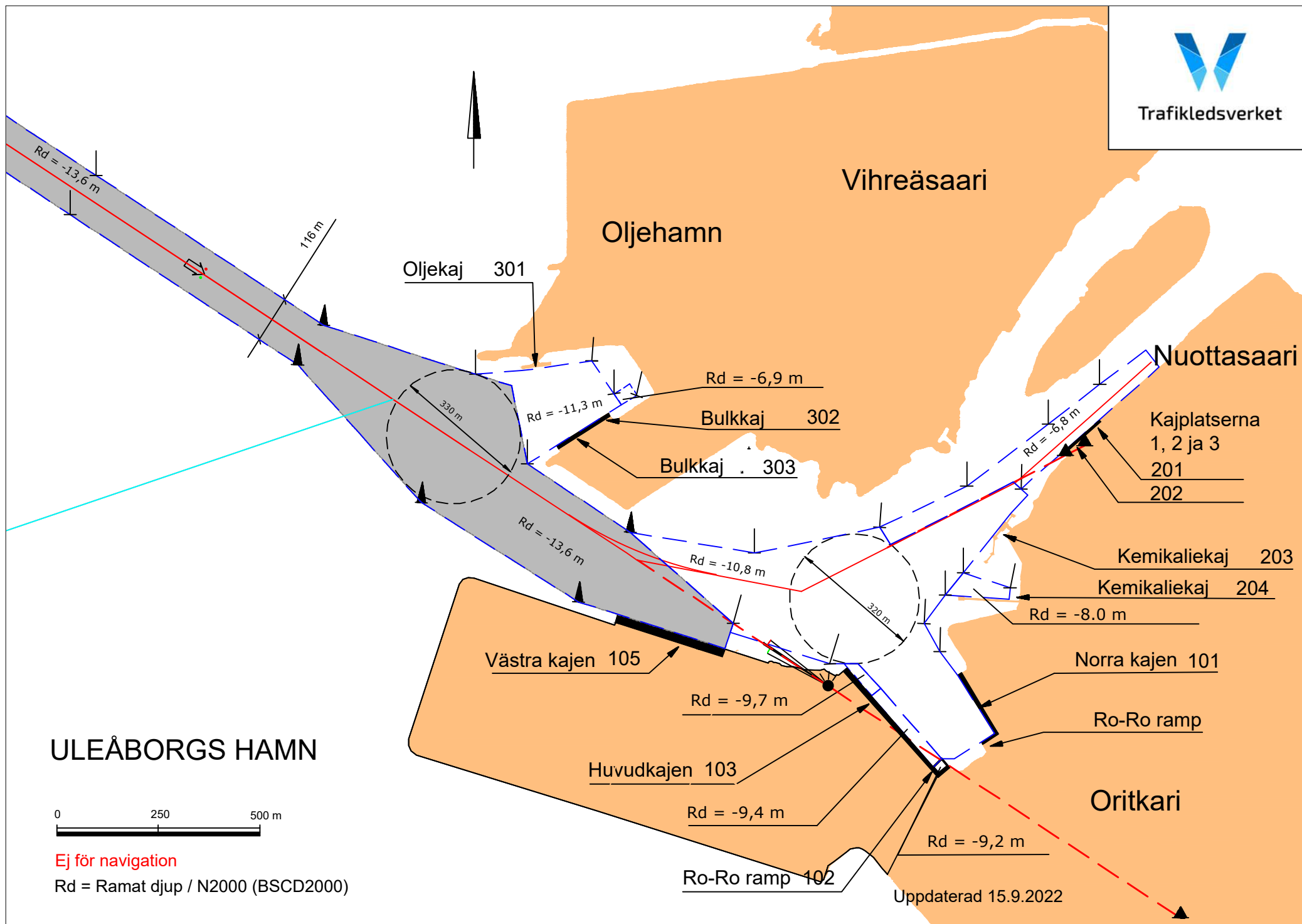
ULEÅBORG FARLED (Kemi 1 - Suurhiekkä - Uleåborgs hamn)



Ej för navigation
Rd = Ramat djup / N2000 (BSCD2000)



Trafikledsverket



Vihreäsaari

Oljehamn

Nuottasaari

ULEÅBORGS HAMN