



## Trafikledsverket

FARLEDSKORT

KARLÖ ANGÖRING – OULU 1 (Oulu 1 – Kattilankalla – Uleåborgs hamn)

15.9.2022

N2000 (BSCD2000)

### FARLESDATA

Farledsdragning och utmärkning: Börjar NV om Merikallat. Om läget eller förhållandena så kräver kan också användas:

1. S angöring, farledslinjerna i den korsande kustleden Brahestad–Uleåborg–Kemi.
  2. N angöring, från Kemi Ajos farleden, O om Kemi 1 kustleden, Brahestad-Uleåborg-Kemi linjer.
  3. N angöring, från Kemi Ajos farleden, N om Kemi 2 radarmärke Uleåborg – Kemi farled.
- Från lotsplatsen vid Oulun portti fortsätter farleden smal och krokig till hamnarna Vihreäsaari och Oritkari. Från Kattilankalla till Uleåborgs hamn är ramade djupet -14,3 m (Uleåborg farled).  
Längd ca 64 km/29nm. 10 farledslinjer, av vilka de två yttersta utmärkta med sektorfyror, de övriga med enstavlor. Lateralutmärkning. Belyst.

Dimensionering: Dimensionerande fartyg: l = 210 m, b = 30, t = 10,0 m. Dimensionerat djupgående 10,0 m. Ramade djup: i angöringen -11,8 m, inre delen -14,3 m och -13,6 m. Minimibredd 116 m, girradie 1050 m.

Obs. Referensnivå för djupuppgifter är N2000 (Baltic Sea Chart Datum 2000 / BSCD2000).

<https://www.traficom.fi/sv/transport/sjofart/farleds-och-sjokortsreformen-n2000>

Områden med mötes- och omkörningsförbud: Leden har ett permant område med mötes- och omkörningsförbud, se noggrannare Bothnia VTS Masters´ Guide.

<https://tmfg.fi/sv/vts/masters-guide>

Fartbegränsningar och rekommendationer: I avsnittet mellan Löyhänmutka och Kotakari gäller en 22 km/n fartbegränsning.

Ankringsområde: Ankringsplats vid Kyrönkari N om farleden ca 3 km före Vihreäsaari hamn, (djupet rd= -14,3, gyttejotten) samt breddningsområde på högra farledskanten, väst om Kotakari.

### NAVIGERBARHET

Navigationsförhållanden: Öppen sjö i angöringen mellan Oulun portti och Kattilankalla, vid SV – NV vind kraftig sjögång. Efter Oulu 3 dämpas sjögången av grund. Mellan Kattilankalla och hamnen skyddas farleden i viss mån av kobbar och skär. Mellan Oulu 5 och Hammasmatala finns en 1,4 km lång och 170 m bred passage. Den sista sträckan från Kyrönkari ankringsplats in till hamn består av en ca 2,5 km lång muddrad farled som är 116 m bred.

Isförhållanden: På förvintern är isen i rörelse i hela farledsområdet, vallar förekommer i regel ytter om Oulu 3. Bojar och prickar kan då vara tryckta under isen ända fram till Kattilankalla. Anm. Området mellan hamnen och Oulu 3 är täckt med ca 50-80 cm tjock fastis från januari till april. Varmvattenutsläpp underlättar isförhållandena i Oritkari hamn.

Isförhållandena gör att även farledslinjen för Brahestad-Uleåborg-Kemi, V om Karlö, S om Merikallat används för vintertrafik.

### REKOMMENDATIONER

Fart: Fartyg med ett dimensionerat djupgående som överstiger 8 m bör ta hänsyn till bottensuget mellan Liberta och Hammasmatala. Mellan Oulu 4 och Hammasmatala, där en fart på max. 9 knop rekommenderas; dimensionerande fart 12,0 knop (Rd = 11,8 m).

Vindmätare: Vädret vid kuststationerna, Karlö Marjaniemi, Uleåborg Vihreäsaari, fyren Kemi 1.

Vattenståndsmätare: Uleåborg mareograf, Uleåborg – Toppilasundet

### TRAFIKSERVICE

Lotsning:e-post: [pilotorder.west@finnpilot.fi](mailto:pilotorder.west@finnpilot.fi). Beställ lotsning: [www.pilotonline.fi](http://www.pilotonline.fi)

Tel. +358 (0) 400 907 979, fax +358 (0) 29 52 53012. Lotsplatser Uleåborg N: 65°11,52' N, 24°20,57' O. Uleåborg S: 65°07,14' N, 24°16,57' O. Lotsled 58/70 km. Anm. Vintertid och vid dålig sikt bör platsen där lots möter överenskommas separat.

VTS: Bothnia VTS, VHF kanal 67. Tel. +358 20 448 7356. E-post: [bothnia.vts@fintraffic.fi](mailto:bothnia.vts@fintraffic.fi)

Bogserhjälp: Tuura, 3 x 883 kW. R-Towing Ab.

Beställning: +358 400 256517 eller +358 400 382652, VHF 12/67

### HAMNEN

Kajer: Vihreäsaari hamn: oljekaj, 301 längd 72 m, rd= -11,3 m, bulkkaj 303, 302, längd 150 m, båda med ramat djup -11,3 samt ett farledsområde med rd= -6,9 m.

Oritkari hamn: Huvudkajen 103 längd 343 m, ro-ro-ramp 102, rd= -9,2 m.

Norra kajen: 101 längd 160, , ro-ro-ramp, rd= -10,8 m.

Kemikaliekaj 1: 204, längd 162 m, rd = -8,0 m.

Kemikaliekaj 2: 203, längd 70 m, rd= -10,8 m.

Västra kajen: kajplats 2, 105, längd 290, rd= -13,6 m.

Nuottasaarikajen: kajplatserna 1,2 och 3, 202 , 201, längd 320 m, rd = -6,8 m.

Hamnbassäng: Vihreäsaari hamn: svängcirkelns diameter 330 m. Oritkari hamn: svängcirkelns diameter 320 m, bruk av ankare tillåten.

Kontakt:

Uleåborg hamn Ab

mobil 044 703 2753

fax 08 – 557 2040

hamndirektör Marko Mykkänen

mobil 044 703 2750

trafikchef Sampo Kananen

mobil 044 703 2751



Trafikledsverket

Brahestad - Uleåborg -  
Kemi kustfarled

Uleåborg farled

Karlö angöring - Oulu 1

Lots  
Uleåborg N

Oulu portti

Oulu 1

Uleåborg - Kemi farled

Rd = -11,8 m

Oulu 1 - Kattilankalla

Hammas-  
matala

Haukipudas

Lots  
Uleåborg S

Välimatala

Oulu 2

Oulu 3

Oulu 4

Oulu 5

120m

Liberta

Rd = -11,8 m

Rd = -14,3 m

22  
Km/h

22  
Km/h

Uleåborg farled

Hamnområdets  
gräns

Merikallat

Till Brahestad

Marjaniemi

Karlö

Uleåborg

Rd = -14,3 m

Rd = -13,6 m

Oulunsalo

# KARLÖ ANGÖRING - OULU 1

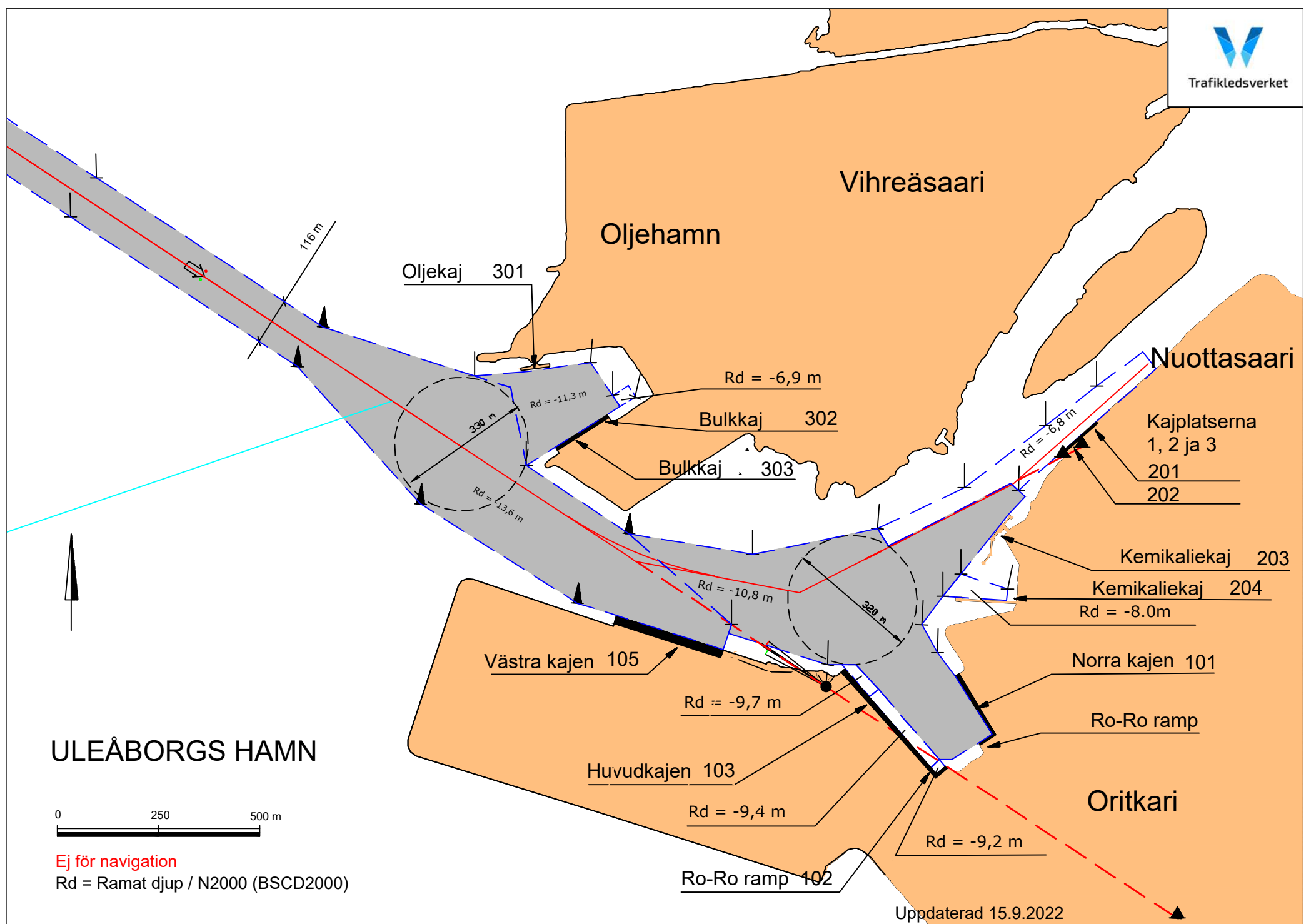
(Oulu 1 - Kattilankalla - Uleåborgs hamn)

0 5 10 km

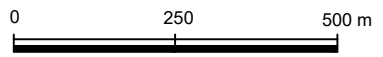
Ej för navigation

Rd = Ramat djup / N2000 (BSCD2000)

Uppdaterad 15.9.2022



# ULEÅBORGS HAMN



Ej för navigation  
 Rd = Ramat djup / N2000 (BSCD2000)

Uppdaterad 15.9.2022