



Trafikledsverket

FARLEDSKORT
ULEÅBORGSLEDEN (12,5 m)

21.1.2021

FARLEDSDATA

Farledsdragning och utmärkning: Den 12,5 m djupa leden börjar syd om fyren Kemi 1, fortsätter till hamnen i Oritkari. Längd ca 80km/43 M. 13 st. farledslinjer, utmärkningen med ensmärken, randmärken, bojar och prickar i en gemensam kombination. Lateralutmärkning. Belyst.

Dimensionering: Dimensionerande fartyg: l = 240 m, b = 33, t = 12,5 m. Leddjupgående 12,5 m, ramade djup: i angöringen -14,9 m MW 2018, på inre delen -14,4 m MW 2018. I hamnen -13,7 m MW 2018. Minimibredd 116 m, girradie 1200 m.

Dimensionerande fart på yttre delen av farleden 13 knop, på inredelen 11 knop, utanför hamn i den kanalliknande delen 8 knop.

Områden med mötes- och omkörningsförbud: Leden har ett permanent område med mötes- och omkörningsförbud, se noggrannare Bothnia VTS Masters ´Guide <https://tmfg.fi/sv/vts/masters-guide>

Fartbegränsningar och rekommendationer: I avsnittet mellan Löyhänmutka och Kotakari gäller en 22 km/h fartbegränsning.

Ankringsområde: Ankringsplats vid Kyrönkari N om farleden ca 3 km före Vihreäsaari hamn, (djupet rd = -14,4 m MW 2018) samt breddningsområde på högra farledskanten, väst om Kotakari.

NAVIGERBARHET

Navigationsförhållanden: Öppen sjö i angöringen mellan Kemi 1 – Kattilankalla, vid SV – V - NV vind, kraftig sjögång. Mellan Kattilankalla och hamnen skyddas leden till stor del av skärgård. Den sista sträckan från Kyrönkari ankringsplats in till hamnen består av en ca 2,5 km lång muddrad farled som är 116 m bred.

Anm:

Isförhållanden: På förvintern är isen i rörelse i hela farledsområdet, vallar förekommer i regel ytter om Kattilankalla. Bojar och prickar kan då vara tryckta under isen ända fram till Kattilankalla. Området mellan hamnen och Kattilankalla är täckt med ca 50-80 cm tjock fastis från januari till april. Varmvattenutsläpp underlättar isförhållandena i Oritkari hamn.

REKOMMENDATIONER

Fart: Fartyg med ett djupgående på 12,5 m bör ta hänsyn till squat-effekten mellan Kyrönkari och hamnen.

Vindmätare: Vädret vid kuststationerna, Karlö Marjaniemi, Uleåborg Vihreäsaari, fyren Kemi 1.

Vattenståndet: Kemi mareograf, Uleåborg mareograf, Uleåborg – Toppilasundet

TRAFIKSERVICE

Lotsning: E-post: pilotorder.west@finnpilot.fi. Beställ lotsning: www.pilotonline.fi

Tel. +358 (0) 400 907 979, fax +358 (0) 29 52 53012.

Lotsplatsen för fartyg, med max djupgående 11,5 m Oulu W 65°05,01' N, 024°03,30 O. Säkrat område (rd -14,0 m MW2020, dimensionerande fart 14 knop) som fartyg kan använda till och från lotsplatsen Oulu W är med i kartbilagan.

Säkrat område har utmärkts med virtuella säkerhetsanordningar, sändning av virtuella AIS utmärkning för säkrat område startas vid behov.

Fartyg över 11,5 m djupgående, bör platsen där lots möter överenskommas separat.

Lotsen möter och lämnar fartyget på lotsplatsen men den egentliga lotsningen börjar/slutar på Uleåborgsleden (12,5 m). (65°20,8940' N ja 023°58,2420' O)

Anm. Vintertid och vid dålig sikt bör platsen där lots möter överenskommas separat.

VTS: Bothnia VTS, VHF kanal 67. Tel. +358 (0) 20 448 7356. E-post: bothnia.vts@fintraffic.fi

Bogserhjälp: Tuura, 3 x 883 kW, R-Towing Ab. Beställning: +358 400 256517 eller +358 400 382652, VHF 12/67.

HAMNEN

Kajer: Vihreäsaari hamn: oljekaj, 301 längd 72 m, bulkkaj, 303, 302, längd 150 m, båda med leddjupgåendet 10,0 m, hamnbassängen, leddjupgående 6,1 m (rd=7.1 m). Oritkari hamn: Huvudkajen, 103 längd 343 m, leddjupgående 9,0 m, ro-ro-ramp 102; Norra kajen, 101 längd 160, leddjupgående 10,0 m, ro-ro-ramp; Kemikaliekaj 1, 204, längd 162 m, leddjupgående 7,5 m; Kemikaliekaj 2, 203, längd 70 m, leddjupgående 10,0 m.

Västra kajen: kajplats 2, 105, längd 290, leddjupgående 12,5 m

Nuottasaarikajen: kajplatserna 1,2 och 3, 202 , 201, längd 320 m, leddjupgående 6,4 m.

Hamnbassäng: Vihreäsaari hamn: svängbassängens diameter 200 m. Oritkari hamn: svängbassängens diameter 330 m.

Kontakt:

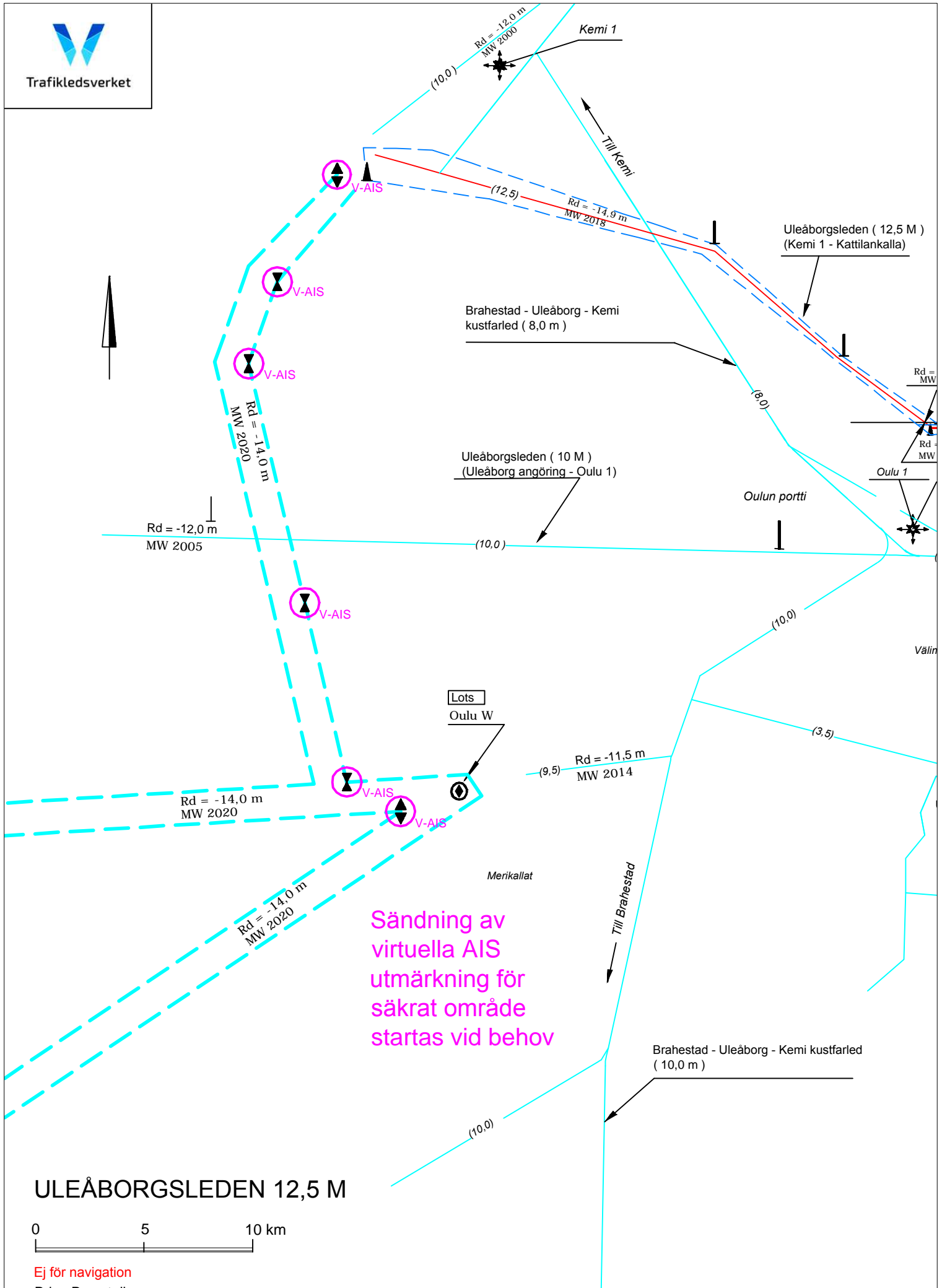
Uleåborg hamn Ab
hamndirektör Marko Mykkänen
trafikchef Sampo Kananen

mobil 044 703 2753
mobil 044 703 2750
mobil 044 703 2751

fax 08 – 557 2040

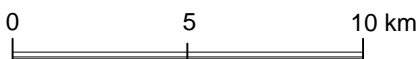


Trafikledsverket



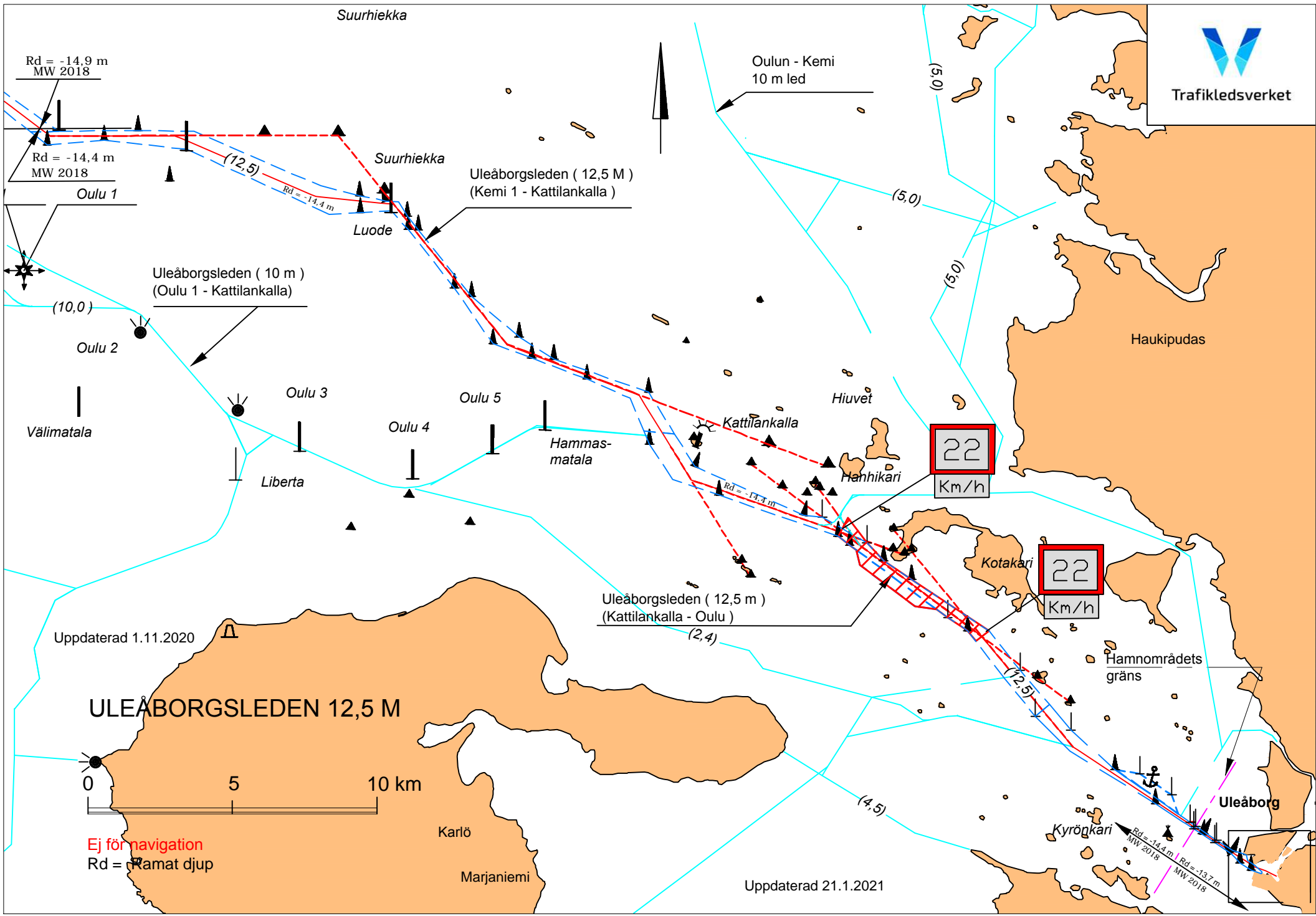
Sändning av virtuella AIS utmärkning för säkrat område startas vid behov

ULEÅBORGSLEDEN 12,5 M



Ej för navigation
Rd = Ramat djup

Uppdaterad 21.1.2021





Trafikledsverket

