



Trafikledsverket

FARLEDSKORT
TORNEÅ RÖYTTÄ FARLED

20.12.2021
N2000 (BSCD2000)

FARLEDSDATA

Farledsdragning och utmärkning: Farleden förgrenar sig från Kemi Ajos farled vid Välimatala och fortsätter därifrån till Röyttä hamn. Längden är 27,5 km / 14,8 M. 4 linjer, utmärkta med ensmärken. Från det yttersta randmärket (RM Tähti) lateralutmärkning, i ankrings- och svängområdena kardinalutmärkning. Belyst.

Dimensionering: Dimensionerande fartyg: bulkfartyg 17 000 dwt, l = 164 m, b = 24 m, t = 9,0 m. Dimensionerat djupgående 9,0 m. Ramat djup i angöringen -10,6 m, i inloppet och i hamnen -10,0 m. Minimibredd i hamnmyningen 120 m, girradie 875 m. Dimensionerande fart i angöringen 11 knop och i inloppet 6 knop).

Obs. Referensnivå för djupuppgifter är N2000 (Baltic Sea Chart Datum 2000 / BSCD2000).

<https://www.traficom.fi/sv/transport/sjofart/farleds-och-sjokortsreformen-n2000>

Områden med mötes- och omkörningsförbud: Leden har tre permanenta områden med mötes- och omkörningsförbud, se noggrannare Bothnia VTS Masters ´Guide.

<https://tmfg.fi/sv/vts/masters-guide>

Ankrings- och övriga specialområden: Vid Pohjoiskraaseli är farleden breddad för ankring och passage, djup -18 m, gyttjebotten. I leden vid ön Lehtikari finns utrymme för att svänga och passera, diameter 550 m, djup -11,6 m, gyttjebotten.

NAVIGERBARHET

Navigationsförhållanden: Farleden har ett trafikstråk, men är breddad för ankring, passage och mötande trafik vid Pohjoiskraaseli och Lehtikari. Avsnittet Kemi 2 (utanför kartbilagan) – RM Pohjantähti är öppen sjö och oskyddad för S vind. Vid Keilakrunni finns en trång passage, 158 m. Ett avsnitt på 2 M av farledens innersta del före hamnbassängen är muddrat, bredd 120 m. I inloppet och i hamnen uppstår det ingen nämnvärd sjögång, men hård vind och strömmen från Torne älv kan inverka på manövreringen av fartygen.

Isförhållanden: I avsnittet mellan den yttre delen och RM Pohjantähti är isen rörlig under höstar och vårar, bojarna och prickarna kan då vara tryckta under isen. På vintertid packar sig isen från öppna havet ända fram till Pohjantähti. Från Pohjantähti till Röyttä hamn finns i ca 50 - 80 cm fast is från december - januari till april.

REKOMMENDATIONER

Fart: Fartyg i dimensionerat djupgående skall beakta squat-effekten. Dimensionerande fart i angöringen 11 knop och i inloppet 7 knop.

Vind: I avsnittet Etukari - Kataja är den kritiska vindhastigheten 15 m/s, riktning NO - S - NV. I avsnittet Kataja – Torneå hamn är den kritiska vindhastigheten 8 m/s, riktning NO - S - NV. Lotsning av LNG-fartyg under 10 m/s.

Sikt: I avsnittet Etukari – hamnen är sikten minst 1 M. Lotsning av LNG-fartyg endast i dagsljus vid god sikt.

Vindmätare: Vädret vid kuststationerna: fyren Kemi 1.

Vattenståndet: Kemi mareograf.

TRAFIKSERVICE

Lotsning: E-post: pilotorder.west@finnpilot.fi Beställ lotsning: www.pilotonline.fi Telefon +358 (0) 400 907 979, +358 (0) 29 52 53012. Lotsplats Kemi N: 65°33,10' N, 24°26,90' O. Lotsled 22,5 M. Obs.

Vintertid och i dåligt väder bör platsen där lots möter överenskommas separat.

VTS: Bothnia VTS, kanal 67. Tel +358 204 48 7356. E-post: bothnia.vts@fintraffic.fi

Bogserhjälp: Arctia Karhu Ab, e-post, towing@arctia.fi bogserare: Ahto 3600 kW, Jääsalo 2 x 1294 kW, Ulla 883 kW. Beställs från Kemi tel. +358 46 876 7064, +358 46 87 6062, VHF 16.

HAMNEN

Kajer: Kaj 1: längd 144 m, kaj 2: längd 144 m, kaj 3: längd 202 m, kaj 4: längd 208 m, kaj 5: längd 151,5 m, kaj 6: längd 154,1 m, kaj 7: längd 150 m, gaskaj: längd 117 m, till alla kajer är ramat djup -10,0 meter.

Lasthantering: en 56 t, en 80 t, två 100 t och en 125 t kranar samt mobilkranar, apparatur för lossning av gas.

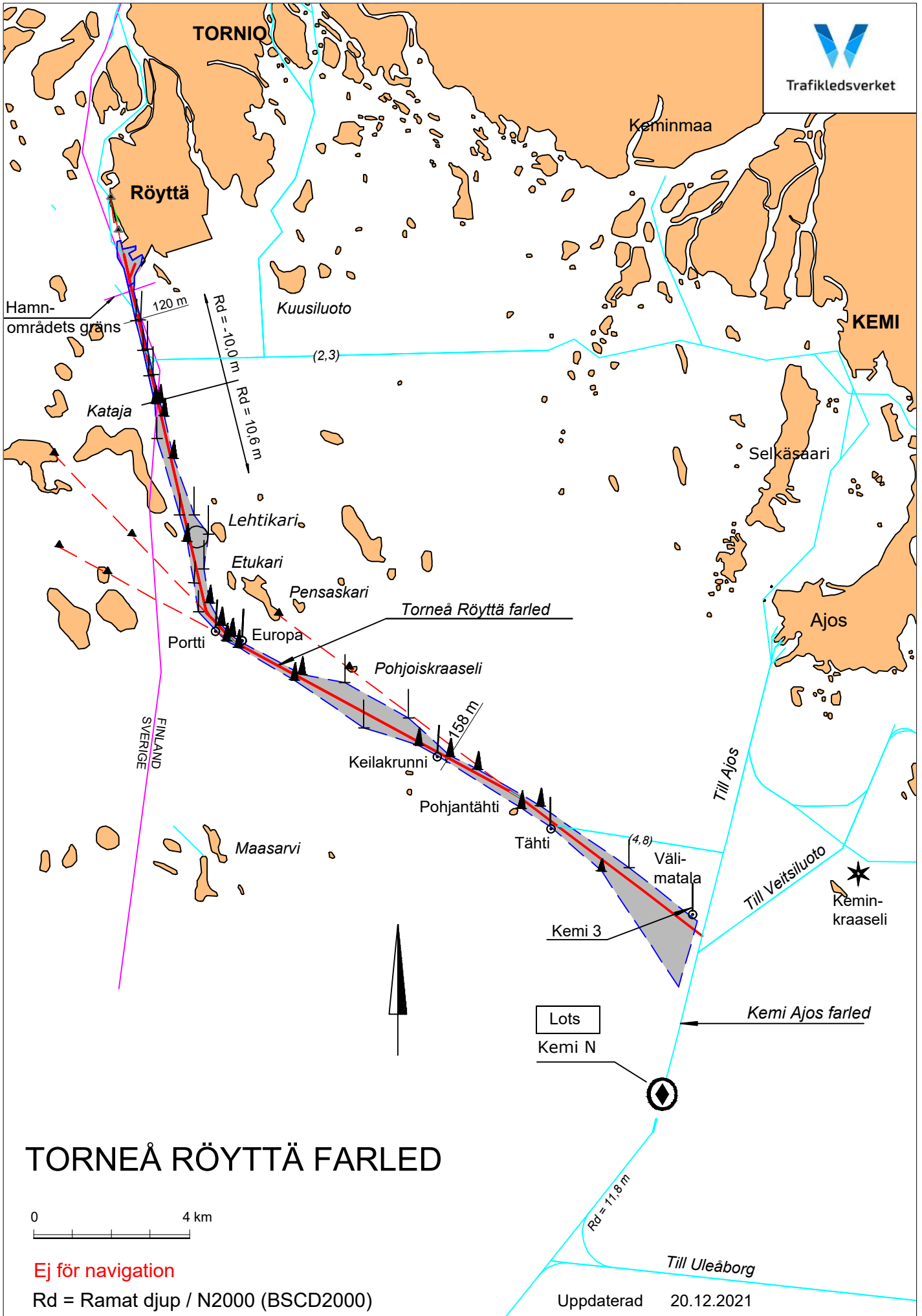
Hamnbassängen: Svängcirkelns diameter 330 m, förbjudet att använda ankare.

Hamn: Röyttä hamn, Torneå tel. +358 16 454 511 fax +358 16 454 513

hamndirektör Pekka Harjuoja tel. +358 40 717 6028



Trafikledsverket



TORNEÅ RÖYTTÄ FARLED

0 4 km

Ej för navigation

Rd = Ramat djup / N2000 (BSCD2000)

Uppdaterad 20.12.2021



Trafikledsverket

Pirkiö

Röyttä

Kuusiluodonselkä

Rd = -10,00 m

Rd = -10,00 m

Rd = -10,00 m

Rd = -10,00 m

Ø 330 m

TORNEÅ HAMN

Hamnområdets gräns

0 250 m

Ej för navigation
Rd = Ramat djup /
N2000 (BSCD2000)

Uppdaterad 20.12.2021

(2,2)

Finland
Sverige

120 m

