



KANTVIKSLEDEN

FARLEDSDATA

Farledsdragning och utmärkning: Farleden börjar från Ingå 2 radarmärke 5,5 M mot sydväst (den östra 9,0 m angöringen börjar från Södra Finlands vinterfarled nordost om Snöbodans sektorfy) och går vidare väster och norr om Obbnäs till Kantviks hamn. Längd 38,2 km/20,6 M. Det finns 6 st. linjer som utmärkts med ensmärken. Lateralutmärkning. Belyst.

Dimensionering: Dimensionerande fartyg: Bulklastfartyg, l = 152 m, b = 22,6 m, t = 9,2 m, Dwt= 15 000. Leddjupgående 13 m / 10 m / 9,2 m och 9,0 m (östra angöringen). Ramade djup: i den yttre delen 15,5 m (MW2005) och 12,0 m (MW2000/MW1992), i den inre delen 11,5 m (MW1992), på Sjövikslinjen 10,2 m (MW1992) och i hamnen 10,2 m / 9,8 m / 9,2 m / 5,90 m (MW2012). Minimibredd: på linjen som leder till hamnen 89 m och på Sjövikslinjen 150 m. Dimensionerande fart är 14 knop där farledens ramade djup är 11,5 m och 6 knop vid ramade djup på 10,2 m på Sjövikslinjen.

Ankrings- och andra specialområden: Farledens ankringsområden är beläget sydost om Hästens sektorfy, ramade djup 15,5 m. Farleden går genom ett skyddsområde. I skyddsområdet är ankring utanför de på kartor angivna ankringsplatserna förbjudet utan tillstånd. Farleden går även igen ett skjutområde. Information om skjutövningar finns i Försvarsmaktens meddelanden om skjutövningar.

NAVIGERBARHET

Navigationsförhållanden: Den yttre delen av farleden från lotsplatsen till Obbnäs är oskyddad mot sydlig vind. Från Obbnäs fortsätter farleden till fastlandet under skydd från kobbar och holmar till Kantviks hamn.

Isförhållanden: Isförhållandena är mycket varierande. Farleden kan vara öppen under nästan hela vintern eller endast bilda ett tunt istäcke. På farleden kan det vid sydliga vindar tidvis förekomma packis.

Observera: Längs farleden och i dess närheten rör sig även fartyg som inte sänder AIS-meddelanden.

REKOMMENDATIONER (farleden och hamnen)

Fartygsspecifika rekommendationer: Fartygets maximala längd är 180 m.

Vindrekommendationer: Fartyg över 15 000 dwt: kritisk vindhastighet 15 m/s, dessutom ska fartygets storlek, utrustning och manövrerbarhet beaktas samt huruvida fartyget är tidigare identifierat.

Siktrekommendationer: Fartyg över 15 000 dwt: dagsljus och sikt minst 4 km.

Vindmätare: Bågaskär och Mäkiluoto (Meteorologiska institutets vindmätare).

TRAFIKSERVICE

Lotsbeställning: E-post: pilotorder.south@finnpilot.fi. Beställningsblankett www.pilotorder.fi.
Telefon: +358 (0) 400 907 977, fax: +358 (0) 29 52 53010. Lotsplatser: Porkkala S, 59°53,60' N / 24°11,68' E, lotsled 13 M; Porkkala N, 59°55,66' N / 24°14,20' E, lotsled 10,5 M.

VTS: Finska vikens sjötrafikcentral, VHF-kanal 09. Tfn 0204 48 5391, e-post: [helsinki.vts\(at\)vtsfinland.fi](mailto:helsinki.vts(at)vtsfinland.fi) [supervisors.hki\(at\)vtsfinland.fi](mailto:supervisors.hki(at)vtsfinland.fi)

Bogserhjälp: Privata bogserare.

HAMNEN

Kajer: Norra kajen, längd 110 m, ramade djup 9,8 m. Lilla kajen, längd 50 m, ramade djup 5,9 m. Södra kajen, längd 60 m, ramade djup 9,2 m. Referensnivån för kajernas ramade djup är MW2012.

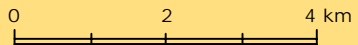
Lasthantering: Vid norra kajen finns en 8 t kran som kan användas med gripskopa och krok samt en multifunktionell kran och transportör. Vid södra kajen finns en multifunktionell kran.

Hamnen: Kantviks hamn/ Oy Kantvik Shipping Ltd, operativ chef Thomas Nyberg tfn +358 40 735 2753 thomas.nyberg@inkooshipping.fi. Förtöjning/losskastning använder sjö-VHF-kanal ch 12.

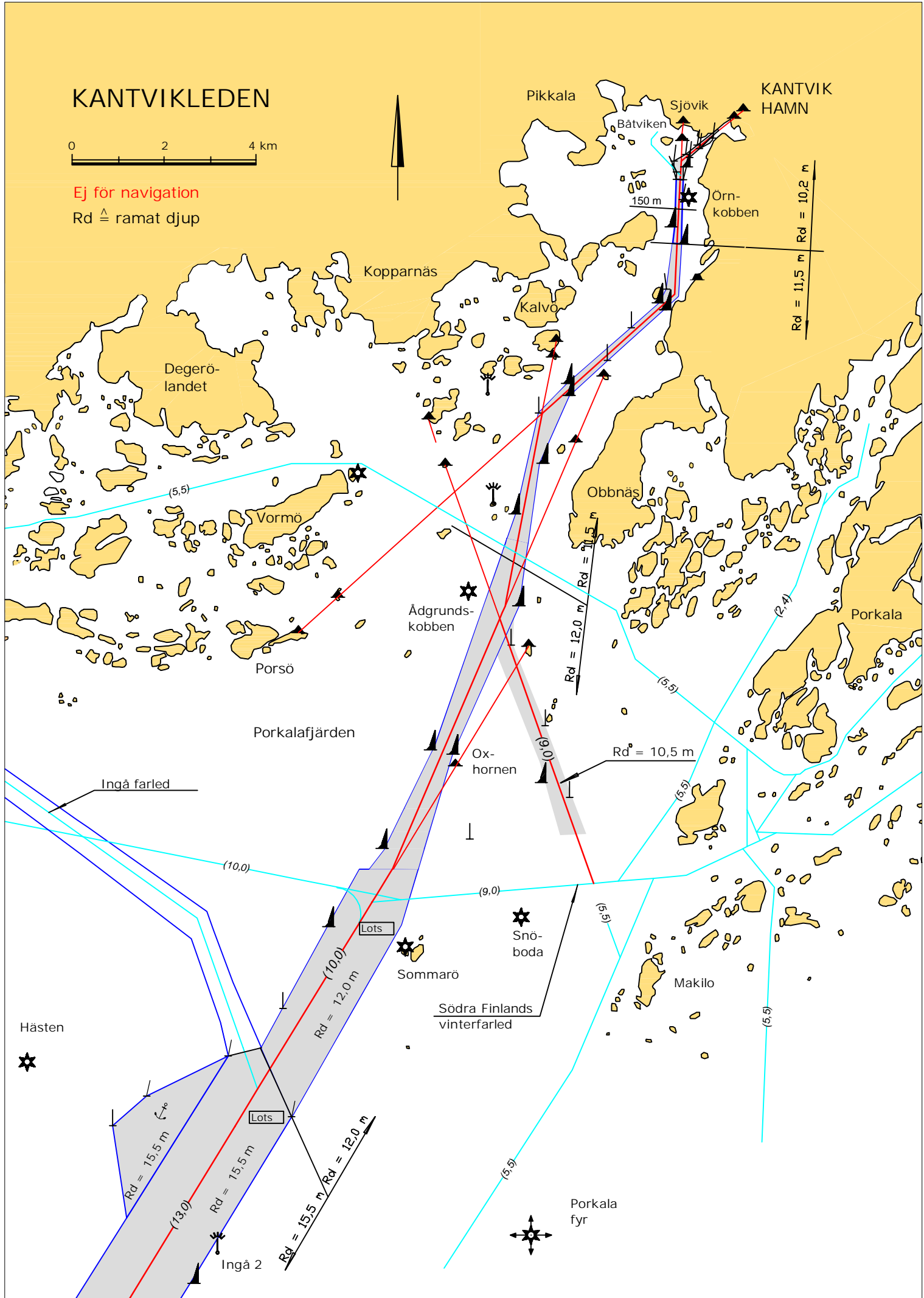
KONTAKT

Oy Kantvik Shipping Ltd
Telefon +358 50 387 3672
Fax +358 9 298 5163
E-post: kantvik@inkooshipping.fi

KANTVIKLEDEN



Ej för navigation
Rd $\hat{=}$ ramat djup



Rd = 10,2 m
Rd = 11,5 m

Rd = 12,0 m
Rd = 10,5 m

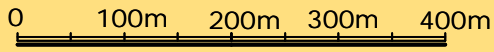
Rd = 15,5 m
Rd = 15,5 m
Rd = 12,0 m

Hästen

Södra Finlands vinterfarled

Porkala fyr

Kantviks hamn



Ej för navigation
Rd $\hat{=}$ ramade djup



Sjövik

Suomen sokeri Oy Ab

Rd = 5,90 m

Lilla kajen

Norra kajen

Rd = 9,8 m

Rd = 9,2 m

Södra kajen

89 m

(9,2)

Rd = 10,2 m

Strömsby

(5,5)

Rd = 10,2 m

Hamnområdesgräns

