



Trafikledsverket

FARLEDSKORT  
KUSTLEDEN BRAHESTAD–ULEÅBORG-KEMI

1.11.2020

#### FARLEDSDATA

Farledsdragning och utmärkning: Den 10 m djupa leden börjar S om fyren Nahkiainen, korsar Brahestadsleden och fortsätter norrut mot den 10,0 m djupa Uleåborgsleden. En 10,0 m djup led västerifrån förenar sig med leden S om Merikallat. V om fyren Oulu 1 fortsätter leden, 8,0 m djup, till O om fyren Kemi 1, där den förenar sig med den 8,0 m djupa Ajosleden. 9 navigationslinjer. Längd ca 110 km / 59.4 M. Kardinalutmärkning.

Dimensionering: Sträckan Brahestad–Uleåborg: dimensionerande fartyg:  $l = 210$  m,  $b = 30$  m,  $t = 10,0$  m. Leddjupgående 10,0 m, ramat djup (MW 2000) -12,0 m. Minimibredd 312 m, girradie 1000 m. Dimensionerande fart i leden 12 knop. Sträckan Uleåborg–Kemi:  $l = 165$  m,  $b = 23$  m,  $t = 8,0$  m. Leddjupgående 8,0 m, ramat djup -10,0 m (MW 2000). Girradie 1000 m. Dimensionerande fart i leden 12 knop.

Ankringsområden: Leden saknar separata ankringsområden

#### NAVIGERBARHET

Navigationsförhållanden: Leden går i öppen sjö och är oskyddad för vindar ur alla riktningar, Sjögången kan vara stark. Ledens smalaste ställe, 312 m, är belägen ca 1,6 km SV om den korsande Uleåborgsleden.

Isförhållanden: Drivis förekommer i hela leden på för- och senvintern. Bojarna kan då vara nedtryckta under isen. Under midvintern vallbildning.

#### REKOMMENDATIONER

Fart: I den trånga passagen ca 1,6 km SV om den korsande Uleåborgsleden bör fartyg som går i max. djupgående ta hänsyn till squat-effekten.

Vindmätare: Vädret vid kuststationerna, Brahestad Nahkiainen, Karlö Marjaniemi, fyren Kemi 1.

Vattenståndet: Brahestad mareograf

#### TRAFIKSERVICE

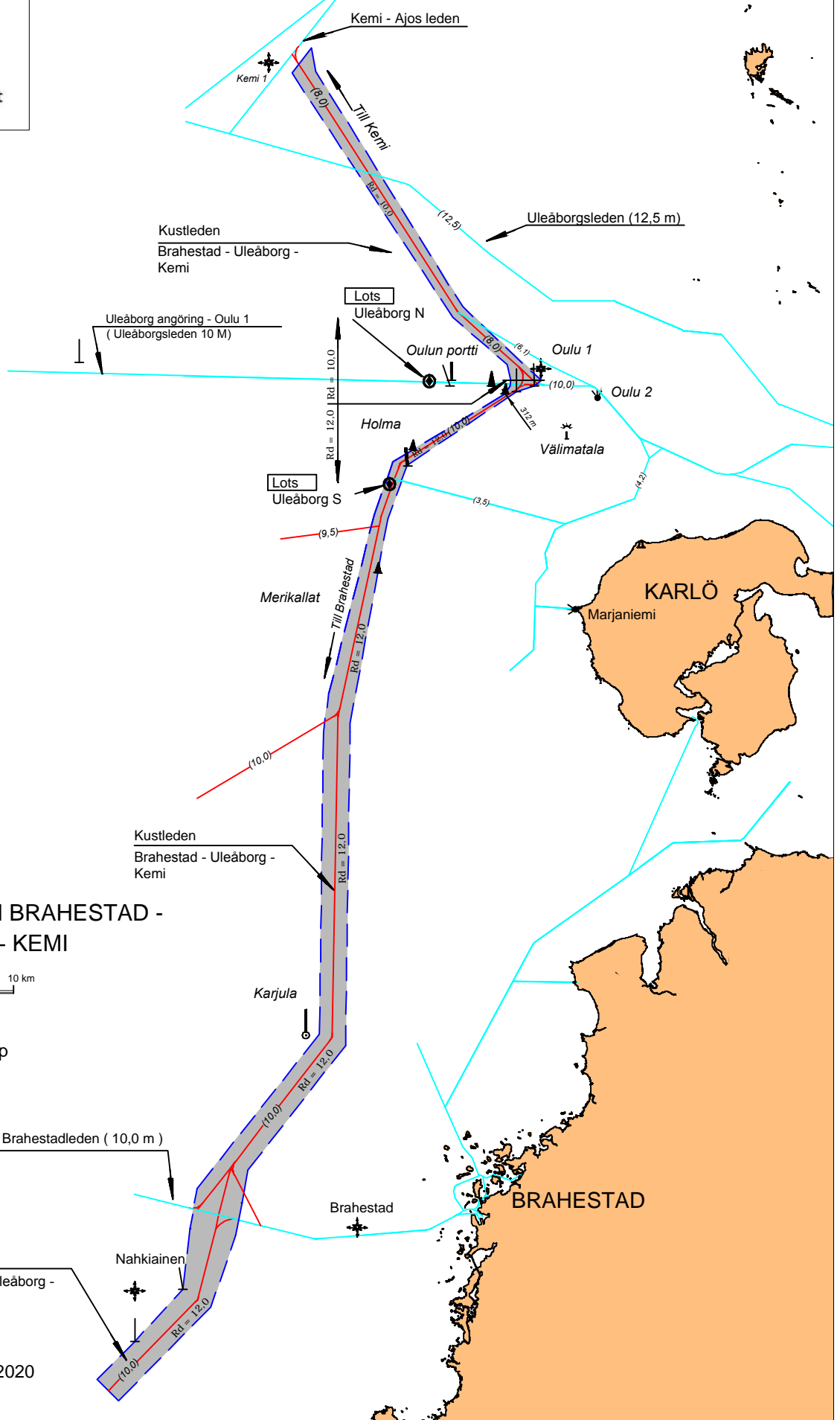
Lotsning: e-post [pilotorder.west@finnpilot.fi](mailto:pilotorder.west@finnpilot.fi). Beställ lotsning: [www.pilotonline.fi](http://www.pilotonline.fi)  
Tel. +358 (0) 400 907 979, fax +358 (0) 29 52 53012. Fartyg är inte skyldiga att anlita lots i leden.

#### VTS:

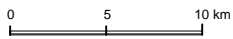
Bothnia VTS, VHF kanal 67. Tel. +358 (0) 20 448 7356. E-post: [bothnia.vts@fintraffic.fi](mailto:bothnia.vts@fintraffic.fi)



Trafikledsverket



### KUSTLEDEN BRAHESTAD - ULEÅBORG - KEMI



Ej för navigation

Rd = Ramat djup