



Väylävirasto Trafikledsverket

FARLEDSKORT

HEPOKARILEDEN (8,5 M) I NYSTAD

7.7.2021

FARLESDATA

Farledsdragning och utmärkning: Farleden förgrenar sig från Nystadsleden (12,5 m) N om Ruuhikari och fortsätter till hamnen i Hepokari. Längd 4,1 km. Tre linjer, varav de två yttersta är utmärkta med enstavlor. Lateralutmärkning, i hamnbassängen också kardinalmärken. Belyst.

Dimensionering: Dimensionerande fartyg l = 200 m, b = 20 m, t = 8,5 m. Leddjupgående 8,5 m, ramat djup (MW 2000) i farleden - 9,7 m och i hamnområdet - 9,5 m. Minimibredd 100 m, minsta girradie 850 m. Dimensionerande fart 9 knop.

Ankringsområden etc.: Ankringsområden i Nystadsleden (12,5 m): I farledens yttre del från Sandbäcks fyr 5,5 km mot NO (utanför kartan) och SV och SO om Enskär. I den inre delen finns ett ankringsområde N om Ruuhikari. Området används också som Yara hamns svängbassäng.

NAVIGERBARHET

Navigationsförhållanden: Farleden är skyddad men svårnavigerad vid hård nordlig vind. Anlitande av bogserhjälp bör övervägas från fall till fall.

Isförhållanden: I farleden förekommer fastis. Farleden hålls framkomlig med hjälp av bogserare

REKOMMENDATIONER (farleden och hamnen)

Fart: Fartyg i maximalt leddjupgående skall beakta squateffekten (dimensionerande fart 9 knop).

Vindmätare: Enskärs lotsstation, Hepokari hamn.

TRAFIKSERVICE

Lotsbeställning: E-post: pilotorder.west@finnpilot.fi. Telefon: +358 (0) 20754 6153, fax: +358 (0) 20754 6163. Lotsplats i Nystadsleden (12,5 m) 60°44,1', 20°54,3'. Lotsled 25 nm.

VTS: Archipelago VTS, VHF-kanal 71, tel 020 448 6521, e-post: archipelago.vts@fintraffic.fi.

Bogserhjälp: Bogseraren Jason 1626 kW, BHP 22 t. Beställning tel. 0400-818814, med 4 h varsel. Det finns också en ASD-bogserare att tillgå, BHP 45 t. Beställning av ASD-bogserare och ytterligare bogserare tel. 0400-818814 med 6 h varsel.

HAMNEN

Kajer: *Kaj 1:* längd 100 m + 30m dykdalb, plats för akterramp, leddjupgående 6,0 m; *kaj 2:* längd 100 m + 30m dykdalb, plats för akterramp, leddjupgående 7,0 m; *kaj 3:* dykdalb kaj, längd 150 m, plats för akterramp, leddjupgående 8,5 m; *kaj 4:* längd 160 m +55 m dykdalber, plats för akterramp, leddjupgående 8,5 m.

Lasthantering: Operatören har en lasthanteringsmaskin

Hamnbassäng: Svängbassängens diameter 370 m.

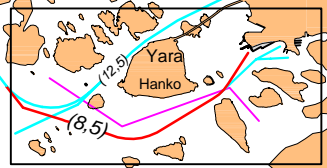
KONTAKTUPPGIFTER

VTS: Archipelago VTS, VHF kanal 71 tfn 0204 48 6521 fax 0204 48 6533

Hamnen: Nystads hamn, Nystad tfn +358 50 420 5193
Hamnkaptén Olli Metsämäki tfn +358 44 777 8686



NYSTAD



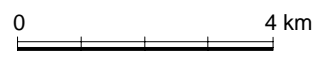
Nystadsleden (12,5 m)

Lots

Isokari
Enskär

Till Åbo

HEPOKARILEDEN
TILL NYSTAD (8,5 m)



Ej för navigation

