



## Väylävirasto Trafikledsverket

FARLEDSKORT

18.11.2021

SÖDRA FINLANDS VINTERFARLED

HELSINGFORS-ORRENGRUND

### FARLEDSDATA

Farledsdragning och utmärkning: Den 9,0 m djupa kustleden mellan Helsingfors och Orrengrund börjar i inloppet till Helsingfors och går V och S om Emsalö förbi Pellinge till Orrengrundsfjärden och vidare till en plats NO om Orrengrund där den förenar sig med den 10,0 m djupa farleden Orrengrund–Kotka. Farleden är utmärkt med enstavlor. Längd ca 109,7 km/59,2 M. Kardinalutmärkning. Belyst.

Dimensionering: Leddjupgående 9,0 m. Ramat djup (MW 2000) -10,4 m. Girradie 900 m.

Ankringsområden: Ankringsmöjlighet i Orrengrund–Kotkaledens ankringsområde, SV om fyren Tainio.

### NAVIGERBARHET

Farleden är mer skyddad för vind än den yttre farleden och erbjuder under svåra isvintrar en mer lättforcerad rutt till hamnarna i Finska viken.

Navigationsförhållanden: Sträckan från Helsingfors inlopp till området S om Emsalö är mycket välskyddad. Resten av farleden går mellan ett fåtal holmar och skär och är rätt öppen för sydliga vindar.

Isförhållanden: Vid sydlig vind kan vallbildning tidvis förekomma i farleden.

### REKOMMENDATIONER

Fart:

Sikt:

Vindmätare: På Gråhara (Meteorologiska institutets vindmätare).

### TRAFIKSERVICE

Lotsning: e-post [pilotorder.south@finnpilot.fi](mailto:pilotorder.south@finnpilot.fi). Beställ lotsning [www.pilotonline.fi](http://www.pilotonline.fi).  
Tel. +358 (0) 400 907 977, fax: +358 (0) 29 52 53010. Lotsplats 60°04,3', 24°57,7'.

VTS: Finska vikens sjötrafikcentral, Helsinki VTS sektor 1 VHF kanal 71, Helsinki VTS sektor 2 VHF kanal 9, Kotka VTS VHF kanal 67. Tel. +358 20 448 5391, [helsinki.vts\(at\)fintraffic.fi](mailto:helsinki.vts(at)fintraffic.fi), [kotka.vts\(at\)fintraffic.fi](mailto:kotka.vts(at)fintraffic.fi) och [supervisors.hki\(at\)fintraffic.fi](mailto:supervisors.hki(at)fintraffic.fi)

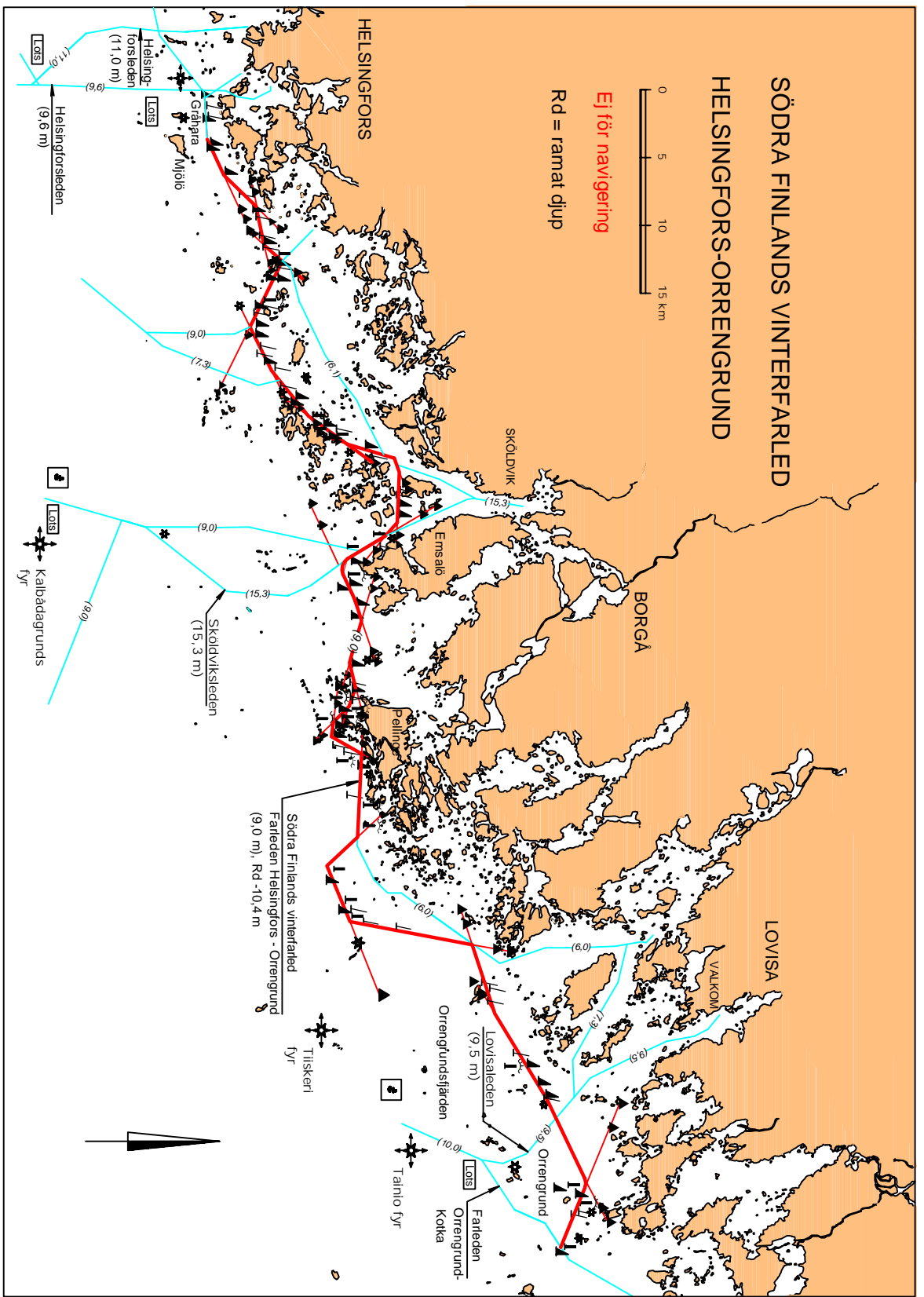
Bogsering: Privatägda bogserbåtar.

# SÖDRA FINLANDS VINTERFARLED HELSINGFORS-ORRENGRUND



Ej för navigering

Rd = ramat djup



Södra Finlands vinterfärd  
Fartleden Helsingfors - Orrengrund  
(9,0 m), Rd -10,4 m

Lovisaleden  
(9,5 m)

Fatleden  
Orrengrund-  
Kotka

