

FARLEDSKORT

21.3.2007

SÖDRA FINLANDS VINTERFARLED

HELSINGFORS-ORRENGRUND

FARLEDSDATA

Farledsdragning och utmärkning: Den 9,0 m djupa kustleden mellan Helsingfors och Orrengrund börjar i inloppet till Helsingfors och går V och S om Emsalö förbi Pellinge till Orrengunds-fjärden och vidare till en plats NO om Orrengrund där den förenar sig med den 10,0 m djupa farleden Orrengrund-Kotka. Farleden är utmärkt med enstavlor. Längd ca 109,7 km/59,2 nm. Kardinalutmärkning. Belyst.

Dimensionering: Leddjupgående 9,0 m. Ramat djup (MW 2000) -10,4 m. Girradie 900 m.

Ankringsområden: Ankringsmöjlighet i Orrengrund-Kotkaledens ankringsområde, SV om fyren Tainio.

NAVIGERBARHET

Farleden är mer skyddad för vind än den yttre farleden och erbjuder under svåra isvintrar en mer lättforcerad rutt till hamnarna i Finska viken.

Navigationsförhållanden: Sträckan från Helsingfors inlopp till området S om Emsalö är mycket välskyddad. Resten av farleden går mellan ett fåtal holmar och skär och är rätt öppen för sydliga vindar.

Isförhållanden: Vid sydlig vind kan vallbildning tidvis förekomma i farleden.

REKOMMENDATIONER

Fart:

Sikt:

Vindmätare: På Gråhara (Meteorologiska institutets vindmätare).

TRAFIKSERVICE

Lotsning: e-post pilotorder.south@finnpilot.fi. Beställningsblankett www.pilotorder.fi.
Tel. +358 20754 6151, fax +358 20754 6161. Lotsplats 60°04,3', 24°57,7'.

VTS: Finska vikens sjötrafikcentral, VHF kanal 71. Tel. +358 20 448 5391, fax +358 20 448 5380.

Bogsering: Privatägda bogserbåtar.

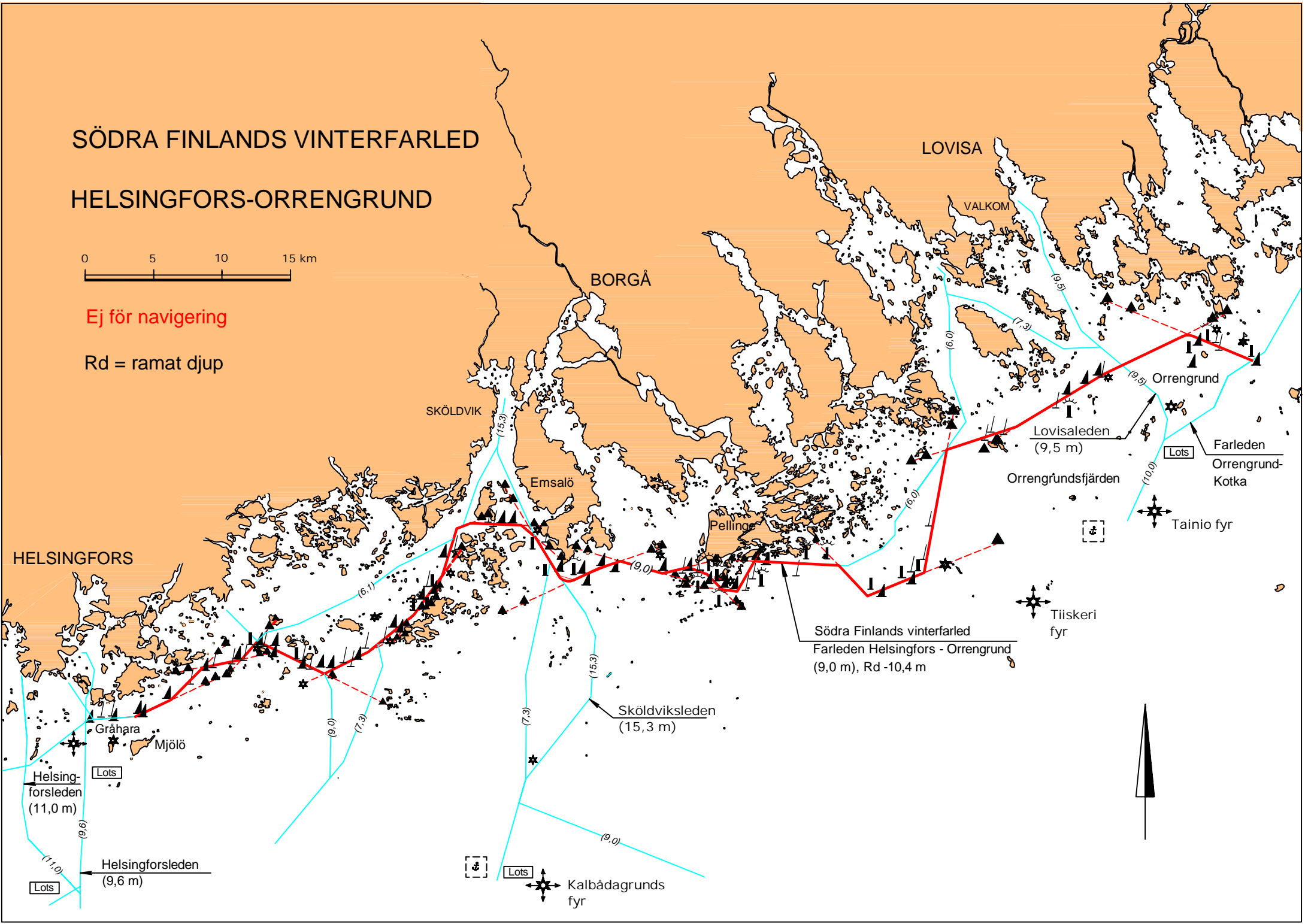
SÖDRA FINLANDS VINTERFARLED

HELSINGFORS-ORRENGRUND



Ej för navigering

Rd = ramat djup



HELSINGFORS

BORGÅ

LOVISA

VALKOM

SKÖLDVIK

Emsalö

Pellingö

Orrengrund

Lovisaleden
(9,5 m)

Farleden
Orrengrund-
Kotka

Orrengrundsleden
(10,0)

Tainio fyr

Tiiskeri
fyr

Södra Finlands vinterfarled
Farleden Helsingfors - Orrengrund
(9,0 m), Rd -10,4 m

Sköldviksleden
(15,3 m)

Helsing-
forsleden
(11,0 m)

Lots

Helsingforsleden
(9,6 m)

Lots

Lots

Kalbådagrunds
fyr