

FARLEDSKORT

8.11.2007

FARLEDEN HANGÖ-TVÄRMINNE (9,0 M)

**FARLESDATA**

Farledsdragning och utmärkning: Farleden Hangö-Tvärminne (9,0 m) börjar vid Hangöleden (13,0 m) SO om Russarö, går i den norra delen av Hangö östra fjärd, fortsätter österut parallellt med Hangö udd och slutar i Lappviksleden (12,0 m). Längd ca 18,1 km/9,7 nm. Tre linjer, utmärkta med enstavlor. Lateralutmärkning. Belyst.

Dimensionering: Leddjupgående 9,0 m, ramat djup (MW2000) –10,5 m. Dimensionerande fart 12,0 knop.

Ankringsområde: Ankring på området vid Hangöleden (13,0 m) NV om Gustavsvärns sektorfy.

**NAVIGERBARHET**

I förhållande till den yttre ruten i öppet hav erbjuder farleden en rutt, som är mera skyddad för vind och med bättre isförhållanden under svåra isvintrar då den går parallellt med kusten mellan Hangöleden (13,0 m) och Lappviksleden (12,0 m).

Navigationförhållanden: Farleden är öppen för sydliga vindar. Navigationen kan försvåras av hård vind och kraftig sjögång.

Isförhållanden: Mycket varierande isförhållanden. Farleden kan vara öppen hela vintern eller så bildas det bara ett tunt istäcke. Vid S vindar kan det tidvis förekomma isvallar.

**REKOMMENDATIONER (farled och hamn)**

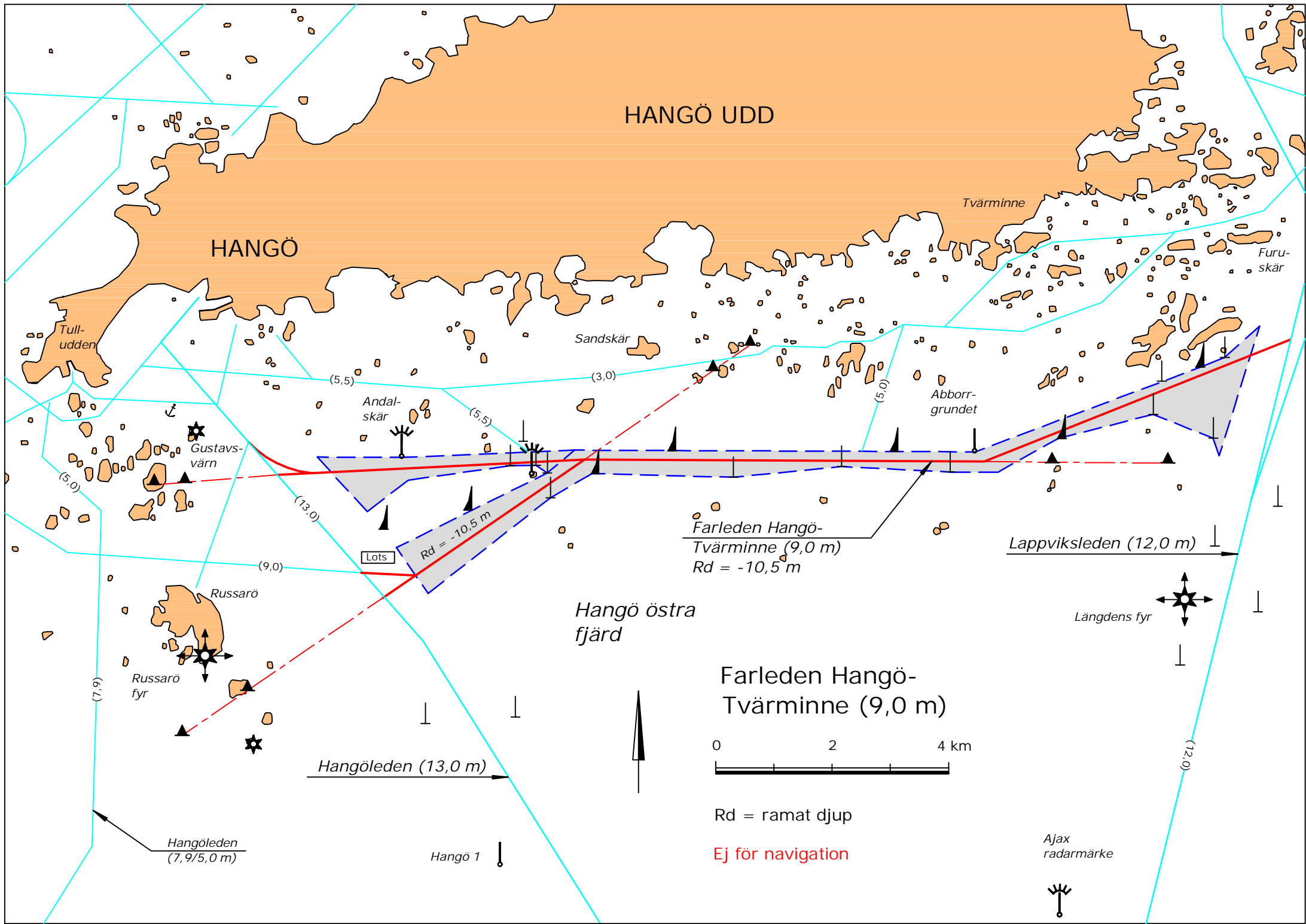
Vindmätare: Hangö lotsstation.

**TRAFIKSERVICE**

Lotsning: E-post: [pilotorder.south@finnpilot.fi](mailto:pilotorder.south@finnpilot.fi). Beställningsblankett: [www.pilotorder.fi](http://www.pilotorder.fi).  
Tel.: +358 20754 6151, fax: +358 20754 6161. Lotsplats 59°46,1', 23°01'. Lotsled 9,5 nm.

VTS: Helsinki VTS, VHF kanal 67. Tel.: +358 20 448 5391 fax: +358 20 448 5380.

Bogserhjälp: Privatägda bogserbåtar vid behov.



HANGÖ UDD

HANGÖ

Tvärminne

Furuskar

Tull-  
udden

Sandskär

Andal-  
skär

Abbör-  
grundet

Gustavs-  
värn

Russarö

Russarö  
fyr

Hangö östra  
fjärd

Längdens fyr

Farleden Hangö-  
Tvärminne (9,0 m)

Rd = -10,5 m

Lappviksleden (12,0 m)

Hangöleden (13,0 m)

Hangöleden  
(7,9/5,0 m)

Hangö 1

0 2 4 km

Rd = ramat djup

Ej för navigation

Ajax  
radarmärke