



# Väylävirasto Trafikledsverket

FARLEDSKORT

20.8.2021

HANGÖ OMFARTSLED

## FARLEDSDATA

**Farledsdragning och utmärkning:** Hangö omfartsled börjar vid korsningen av farleden Fläckgrund-Förby och fortsätter därifrån som 9,0 m farled mot Hangö udd och vidare österut V och S om Hangö udd till Hangöleden (13,0 m). Längd ca 20,3 km/11,0 M. 6 linjer, utmärkta med enstavlor. Kardinalutmärkning. Lateralutmärkning i det trånga farvattnet mellan Smörsten och Lillklippingsgrund. Farledens huvudriktning går från väst till öst. Belyst.

**Dimensionering:** Dimensionerande fartyg (torrlastfartyg): l = 180 m, b = 28 m, t = 9,0 m.

Leddjupgående 9 m. Ramat djup (MW<sub>2005</sub>) -10,4/-10,5 m. Minimibredd 98 m. Girradie 900 m. Dimensionerande fart 11,0 knop.

**Ankringsområde:** Ankring på området vid Hangöleden (13,0 m) NV om Gustavsvärns sektorfyrr.

Permanent omkörningsförbud och mötesförbud mellan 59°49,3' N och 59°50,0' N latituder.

## NAVIGERBARHET

**Navigationsförhållanden:** På Hangö västra fjärd och utanför Hangö udd kan hård SV vind och sjögång försvåra navigationen. Farleden är i huvudsak planerad för två stråk, men ställvis smalnar farledsområdet till ett stråk. Farledens smalaste och grundaste ställe är området mellan randmärkena Lillklippingsgrund och Smörsten. Fartyg med maximalt djupgående ska vid manövreringen beakta den eventuella sugeffekten.

**Isförhållanden:** Mycket varierande isförhållanden. Farleden kan vara öppen hela vintern eller så bildas det bara ett tunt istäcke. Vid S vindar kan det tidvis förekomma isvallar.

REKOMMENDATIONER (farled och hamn)

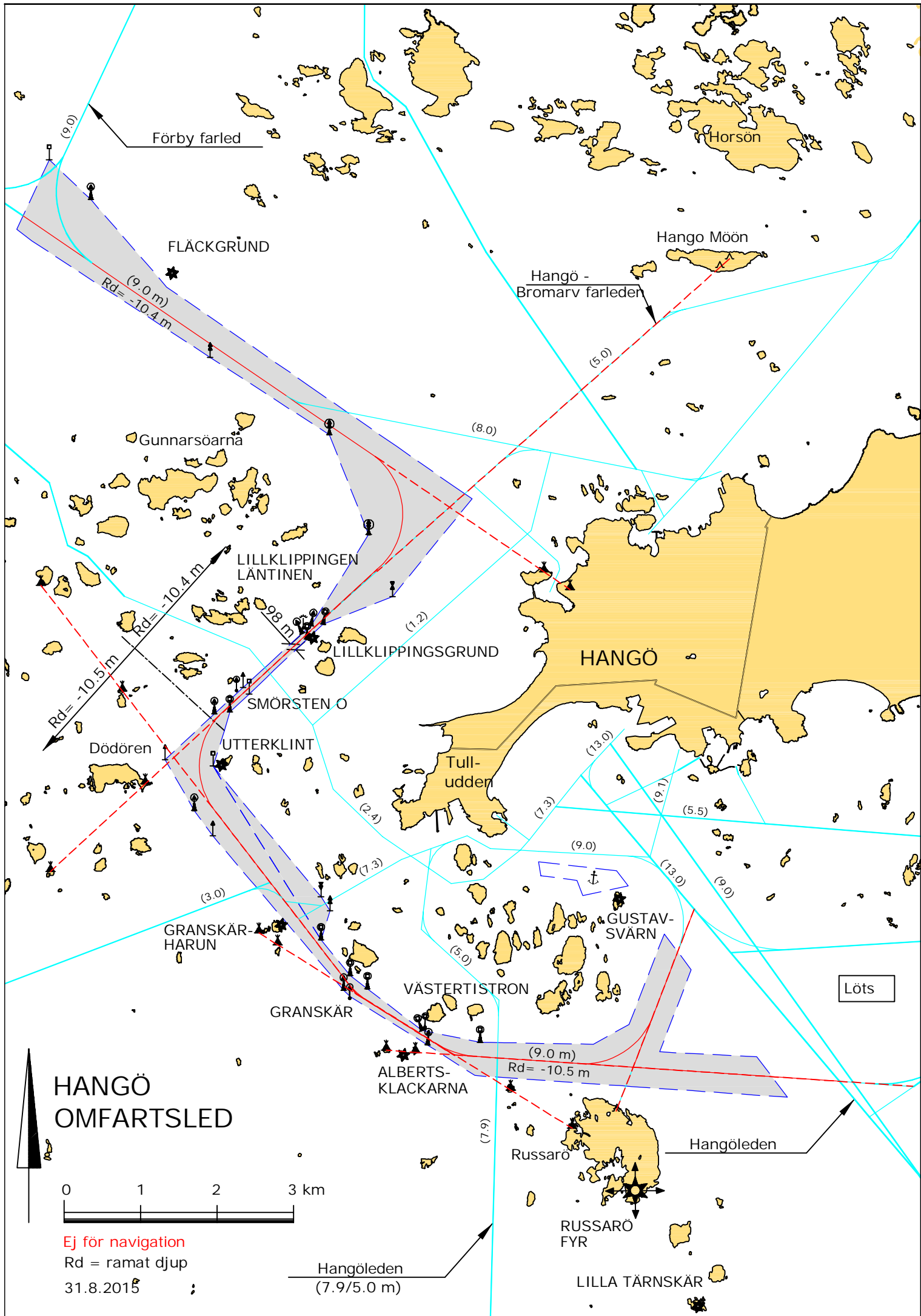
**Vindmätare:** Hangö lotsstation.

## TRAFIKSERVICE

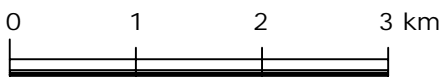
**Lotsning:** E-post: [pilotorder.south@finnpilot.fi](mailto:pilotorder.south@finnpilot.fi). Beställ lotsning: [www.pilotonline.fi](http://www.pilotonline.fi).  
Tel.: +358 (0) 400 907 977, fax: +358 (0) 29 52 53010. Lotsplats: 59°46,87', 23°00,31'

**VTS:** Hanko VTS, VHF kanal 67.  
Tel.: +358 (0) 204 48 5391 [helsinki.vts\(at\)finntraffic.fi](mailto:helsinki.vts(at)finntraffic.fi) och [supervisors.hki\(at\)finntraffic.fi](mailto:supervisors.hki(at)finntraffic.fi).

**Bogserhjälp:** Privatägda bogserbåtar vid behov.



# HANGÖ OMFARTSLED



Ej för navigation  
Rd = ramat djup  
31.8.2015

Hangöleden  
(7.9/5.0 m)