

FARLEDSKORT

21.6.2007

HANGÖLEDEN (13,0 m)

FARLEDSDATA

Farledsdragning och utmärkning: Farleden börjar SO om Hangö 1 och fortsätter O om Russarö till Västra hamnen (13,0 m). Längd ca 17 km/9 nm. 2 farledslinjer, utmärkta med enstavlor. Kardinalutmärkning. Delvis belyst.

Dimensionering: Dimensionerande fartyg: 65 000 dwt, l = 225 m, b = 34 m, t = 13,0 m. Leddjupgående 13,0 m, ramade djup (MW90): i angöringen -15,5 m, i inloppet -15,0 m, i hamnområdet -14,0 m. Dimensionerande fart 16,0 knop.

Ankringsområde: NO om Gustavsvärns sektorfyrr i närheten av farleden. Farledens inre ankringsområde finns i hamninloppet.

NAVIGERBARHET

Isförhållanden: Mycket varierande isförhållanden. Farleden kan vara öppen hela vintern eller så bildas det bara ett tunt istäcke.

REKOMMENDATIONER (farled och hamn):

Vindmätare: Hangö lotsstation.

TRAFIKSERVICE

Lotsning: e-post: pilotorder.south@finnpilot.fi. Beställningsblankett www.pilotorder.fi. Tel. +358 20754 6151, fax +358 20754 6161. Lotsplatser: yttre 59°43', 23°05', inre 59°46,1', 23°01'. Lotsled från den yttre lotsplatsen 9 nm.

VTS: Helsinki VTS, VHF kanal 67. Tel. +358 20 448 5391, fax +358 20 448 5380

Bogserhjälp: Privatägda bogserbåtar vid behov.

HAMNEN

Kajer: *Västra hamnen*: Ro/ro-kaj Nr 1 (djupkaj), längd 245 m, ramat djup -14,0 m. Ro/ro-kaj Nr 2, längd 220 m, leddjupgående -9,0 m. Ro/ro-kaj Nr 3, längd 280 m, leddjupgående -7,3 m. Ro/ro-kaj Nr 4, längd 165 m, leddjupgående -9,0 m, Ro/ro-kaj Nr 5, längd 300 m, leddjupgående -7,8 m. *Yttre hamnen (ingen separat hamnritning)*: kaj I, längd 170 m, leddjupgående -7,2 m; kaj II, längd 180 m, leddjupgående -7,2 m.

Lasthantering: *Västra hamnen*: Ro/ro-kaj Nr 1 (djupkaj), universalkran 45 t, inkörsramp; ro/ro-kajerna Nr 2-5, inkörsramp. *Yttre hamnen*: kaj I, ro-ro-ramp, lossning av bulklast i flytande form; kaj II, ro-ro-ramp.

Hamnbassäng: Svängbassängens diameter 800 m, ramat djup -15,0 m.

Kontakt: Hangö Hamn, Hangö tel. +358 19 220 3803, fax +358 19 220 3802

HANGÖ UDD

Hangö

Västra hamnen

Tull-
udden

Yttre-
hamnen

Gustavsvärn

Russarö

Lilla Tärnskär

Hangö 6

Lots

Hangö östra
fjärd

Savimatala

Hangö 1

(13,0)

Rd =
- 15,5 m

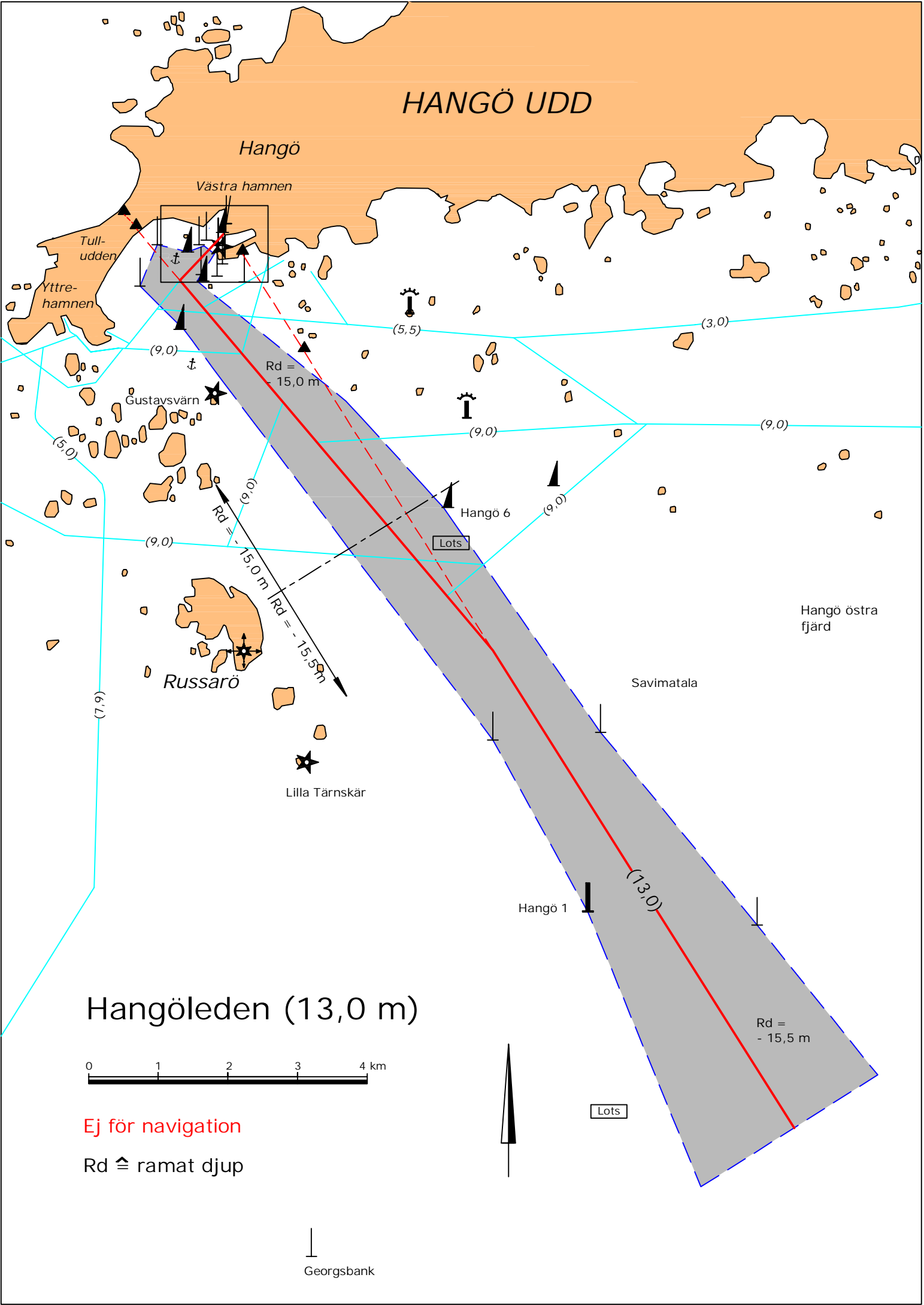
Hangöleden (13,0 m)

0 1 2 3 4 km

Ej för navigation

Rd $\hat{=}$ ramat djup

Georgsbank



HANGÖ

Fiskehamn

Kläppudden

VÄSTRA HAMNEN

Notholmen

Högholmen

Meijerfelt

Rd = - 6,0 m

(4,5)

ro/ro-kaj nr 1
(Djupkaj)

ro/ro-kaj nr 4
-9,0

ro/ro-kaj nr 2
-9,0

ro/ro-kaj nr 3
-7,3

ro/ro-kaj nr 5
-7,8

Hamnområdesgräns

Rd = - 10,2 m

Rd = - 14,2 m

Rd = - 14,0 m

Rd = - 15,0 m

(13,0)

HANGÖ HAMN

0 300 m

Ej för navigation

Rd = ramat djup

