



# Muutokset ylimassaisten lupien toimintamallissa

Minna Torkkeli & Heini Raunio



# Sisältö

- Mitä, miksi, missä, milloin, miten, ?
- Henkilöstömuutokset Liikennevirastossa /Minna
- Lupien automatisointi ja siitä seuraavat lisääntyvät valvonnat / Minna
- Lupaprosessin kesto ja siihen varautuminen ?? / Minna
- Kantavuusportaalin toimintaperiaate ja kokemukset / Heini
- Pullonkaulasillat, käsite ja tiedonkeruu /Heini



MITÄ ?

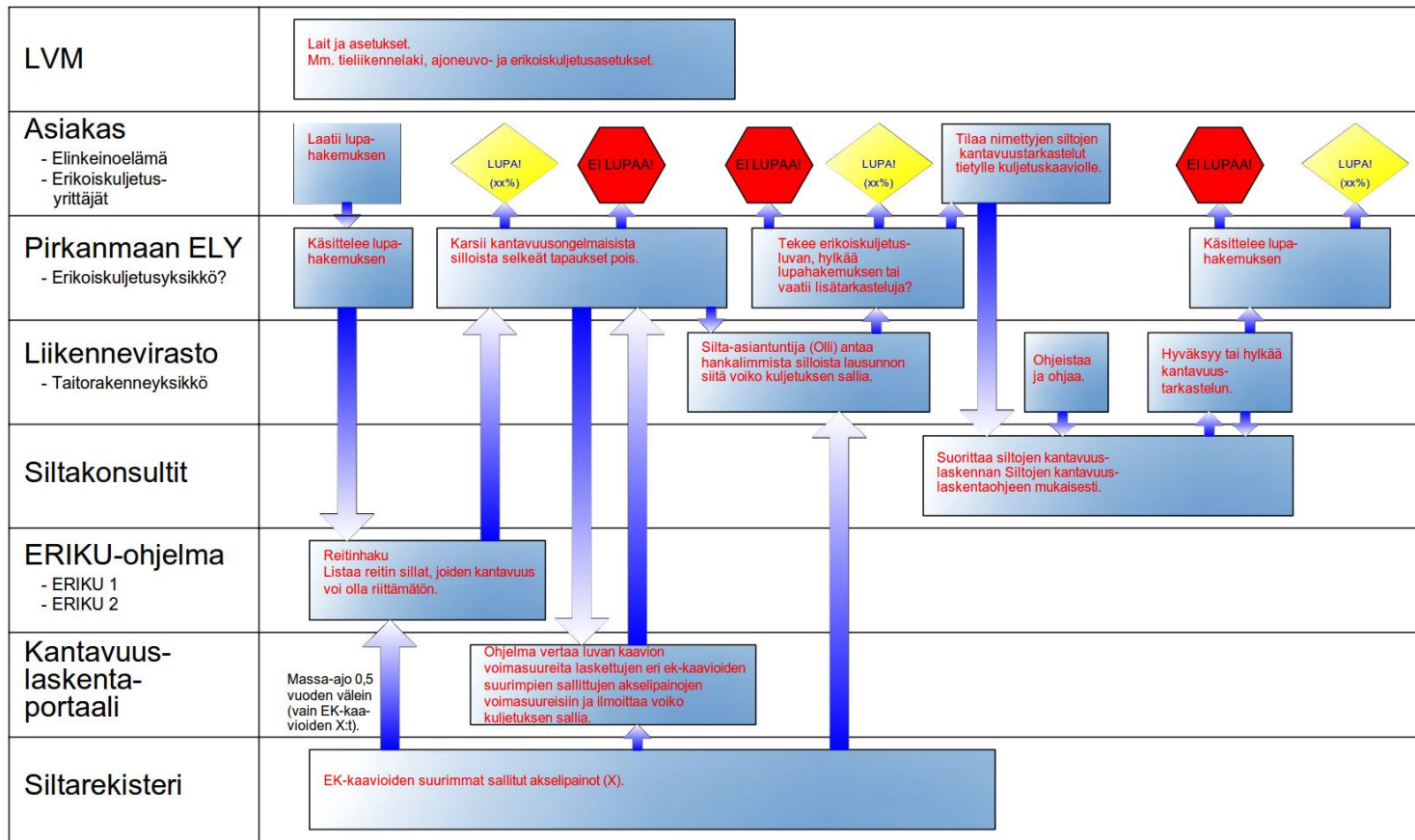


# Erikoiskuljetusten lupaprosessin muutos

- Raskaiden erikoiskuljetusten lupien käsittely jaetaan kahteen osaan: ”raskaisiin” ja ”erittäin raskaisiin” kuljetuksiin
  - Raskaiden kuljetusten (paino max ~120 t tai akselipainot max ~13 t) lupaprosessi keventyy, ”automatisoituu”
    - Luvan saa nopeammin ja varmemmin luvatussa ajassa
    - Valvottavien kuljetusten määrä lisääntyy
  - Erittäin raskaiden kuljetusten lupakäsittely ”ennallaan”
    - Resurssien keskittäminen varmistaa arvioiduissa aikatauluissa pysymistä
- Normaalipainoisten, mutta ylimittaisten kuljetusten lupaprosessin keventäminen lainsäädäntömuutoksin

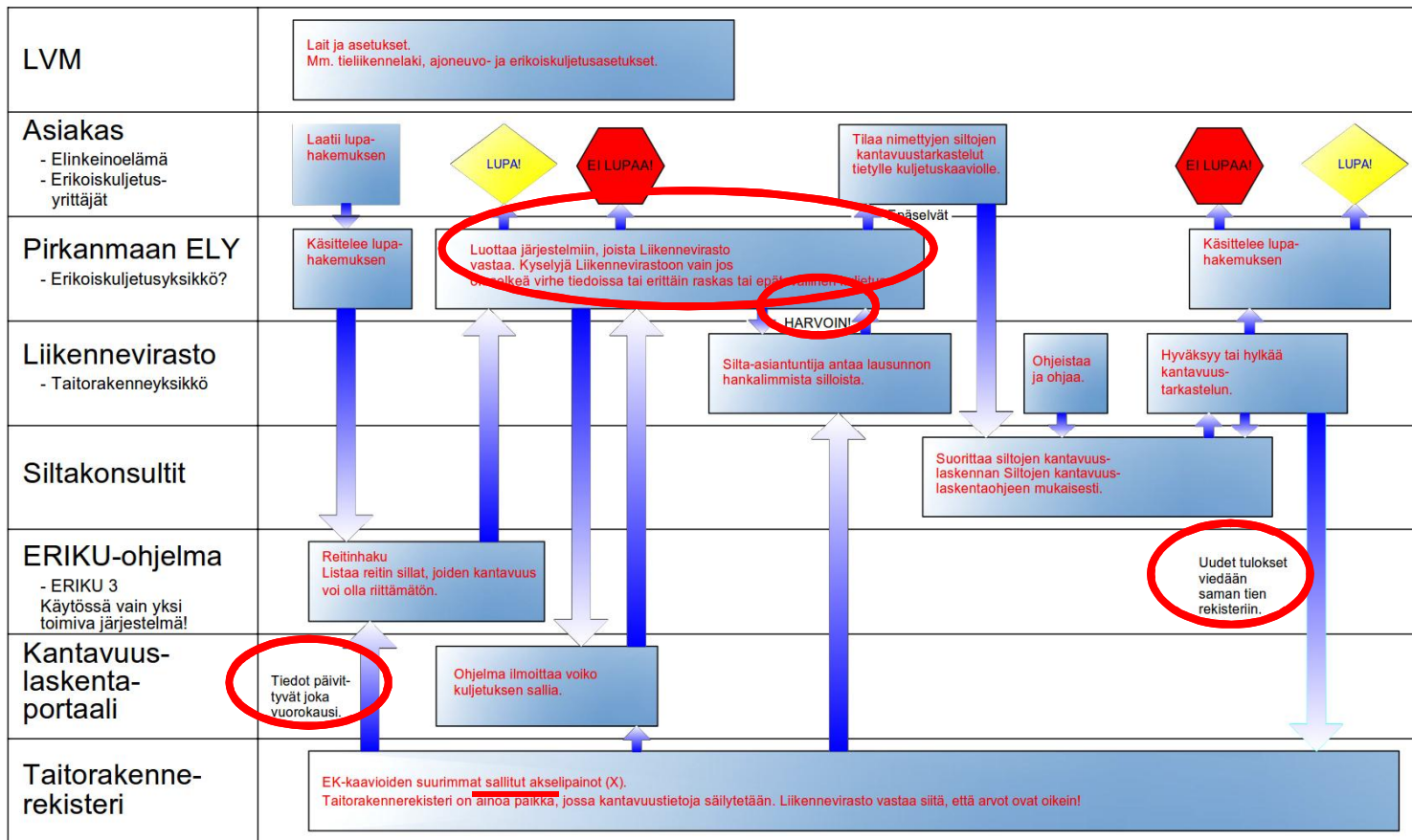


# Prosessi nyt





# Prosessi, tavoite



Kuva 2. Erikoiskuljetusluvan käsittely tietsiltojen kantavuuden osalta, tavoite



MIKSI ?



# Tilanne tänään...

## Hakemustilanne 8.8.2016

Hakemusjonoa on tällä hetkellä 45 hakemusta...  
 työpäivää. Mikäli haetaan kerrallaan...  
 kuljetusten luvat...  
 käsittelyaika...  
**tietojen selvitys**

Tieliikenteen erikoiskuljetuksen järjestäminen on läpihuutojuttu – lupa edellyttää ja vaatii siksi aikaa



3/2015

MIKÄ ETTEI?

INFRA 3/2015

17

## Luvansaanti takkuua

### PULMA:

Erikoiskuljetuslupaa odotetaan jopa 1-2 viikkoa, kun ihanne on 1-4 päivää. Työt junaavat, kustannukset nousevat ja uhkana on harmaa talous: luvattomat, infraa ja liikenneturvallisuutta rapauttavat kuljetukset.

### RATKAISU:

Pidennetään vuosilupien ja reitistö lupien voimassaoloaikaa nykyisestä. Isompia rakenneuudistuksia odotellessa kehitetään pikalupajärjestelmä, joka purkaa pois akuutin hakemusruhkan.

riissa  
vien

Pirkanmaan ely-keskuksen johtaja **Juha Sammallahti**, onnistuisiko tämä?

**KEVÄÄLLÄ JA KESÄLLÄ** erikoiskuljetuslupien hakeminen vilkastui ja lupatoiminta ruuhkautui poikkeuksellisesti. Normaaliin tilaan selvitettävään useita reittejä ja...  
 kuluu noin 6 työpäivää. Normaalisti hakemusjonomme on 2-4 työpäivää.  
 Vaativissa erikoiskuljetuksissa tarvitaan selvityksiä muun muassa siltojen kantavuudesta. Siltalautauslupien saanti voi viivästyttää lupaa. Liikennevirasto suunnittelee uutta toimintamallia, jolla tavallisimpien erikoiskuljetusten siltalautausnimit saisi automaattisesti tietojärjestelmistä.

mista emme ole ottamassa käyttöön. Tieverkolla voi tapahtua vuoden aikana muutoksia, jotka haluamme tarkistaa. Uudessa järjestelmässä päätetyt luvat tulevat asiakkaalle selkeästi näkyviin, jolloin ne on helppo uusia.

Useiden samanlaisten yhdistelmien käyttö yhdellä lupamaksulla on myös sallittu kokeiluun toistaiseksi. Tämä helpottaa kuljetusliikkeiden ajojärjestelyä, mahdollistaa lupien hakemisen aikaisemmin ja vähentää tarvetta lupien muuttamiseen.

**RESURSSIMME OVAT** rajalliset eikä niihin ole rea...

Keneltä kysyimme?



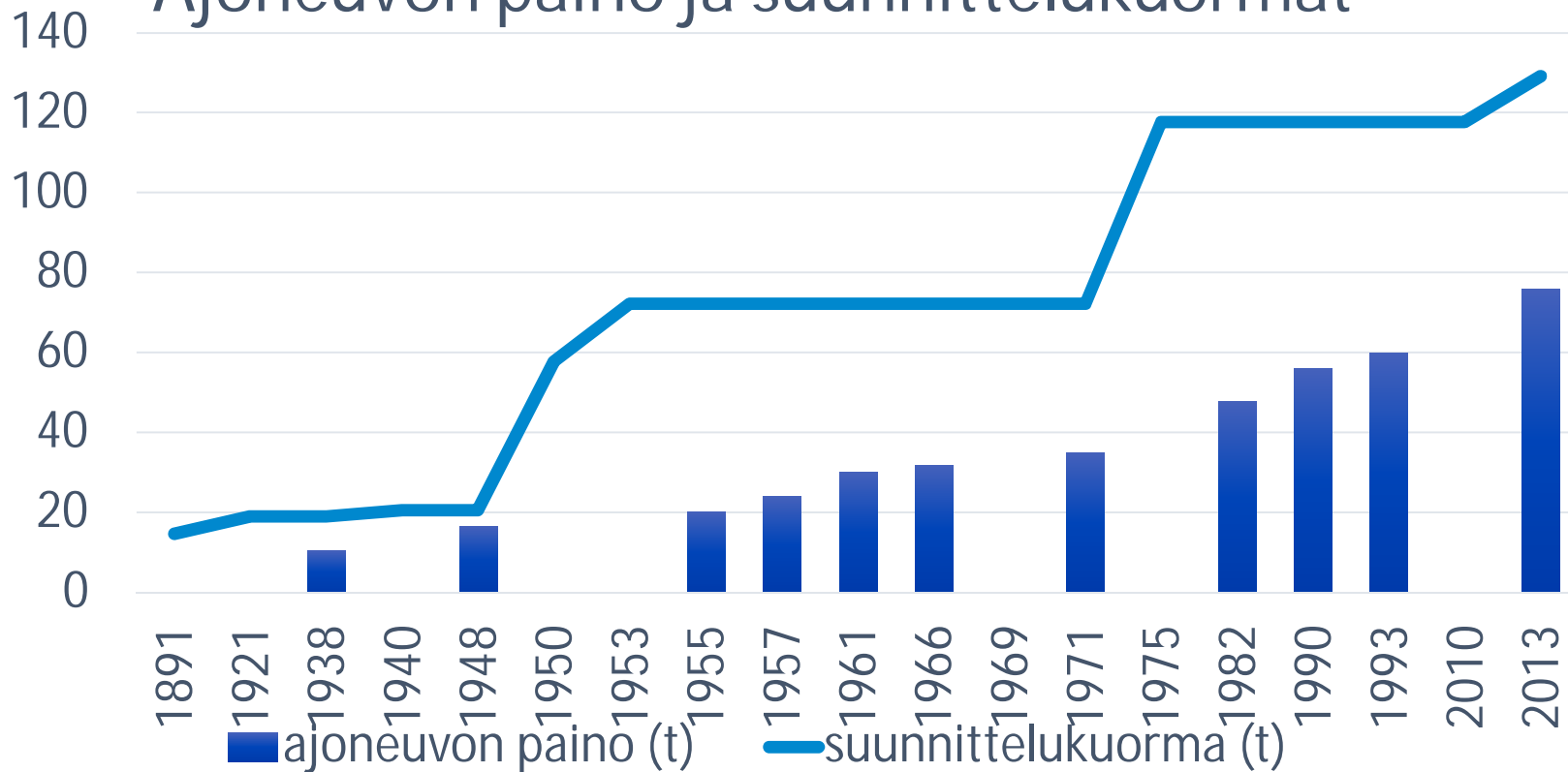
Juha Sammallahti





# Siltojen kantavuus

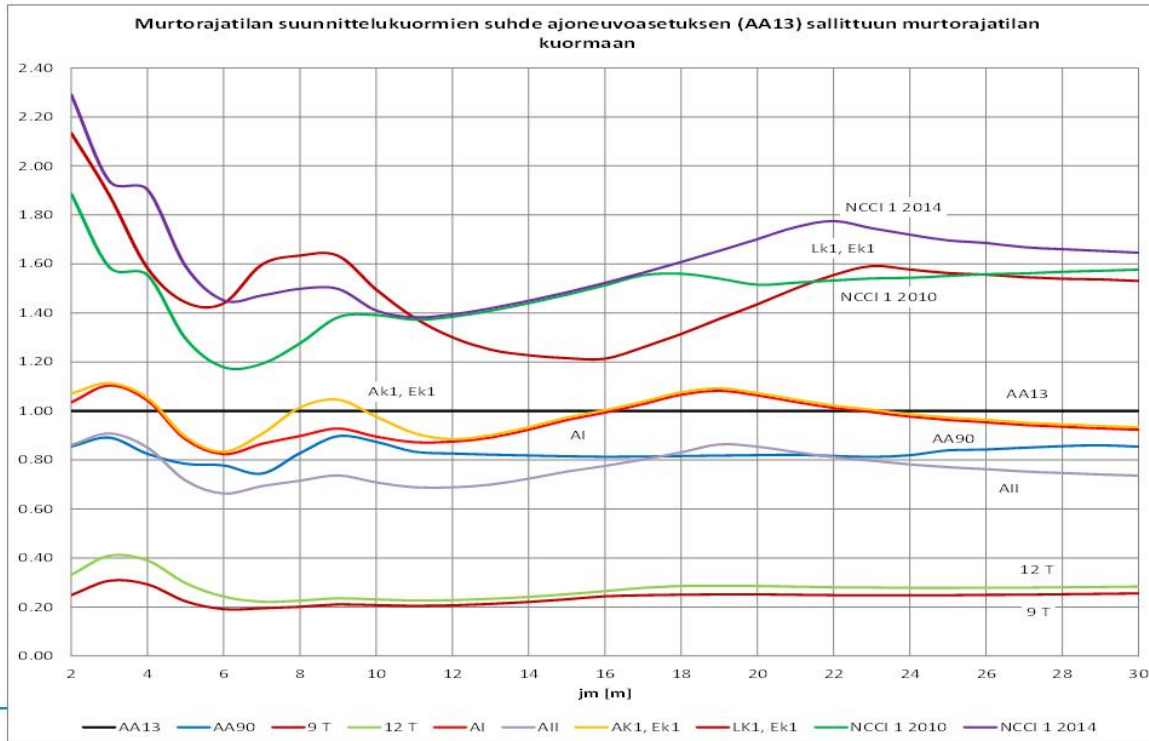
## Ajoneuvon paino ja suunnittelukuormat





# Miksi sillat ovat ongelma

- Kapasiteetiltaan haasteellisia siltoja ~4800 kpl (joka 3. silta), kaikilla tieosuuksilla, näitä on hyvin paljon myös päätieverkolla (mm. vt 8)



n. 8500 kpl

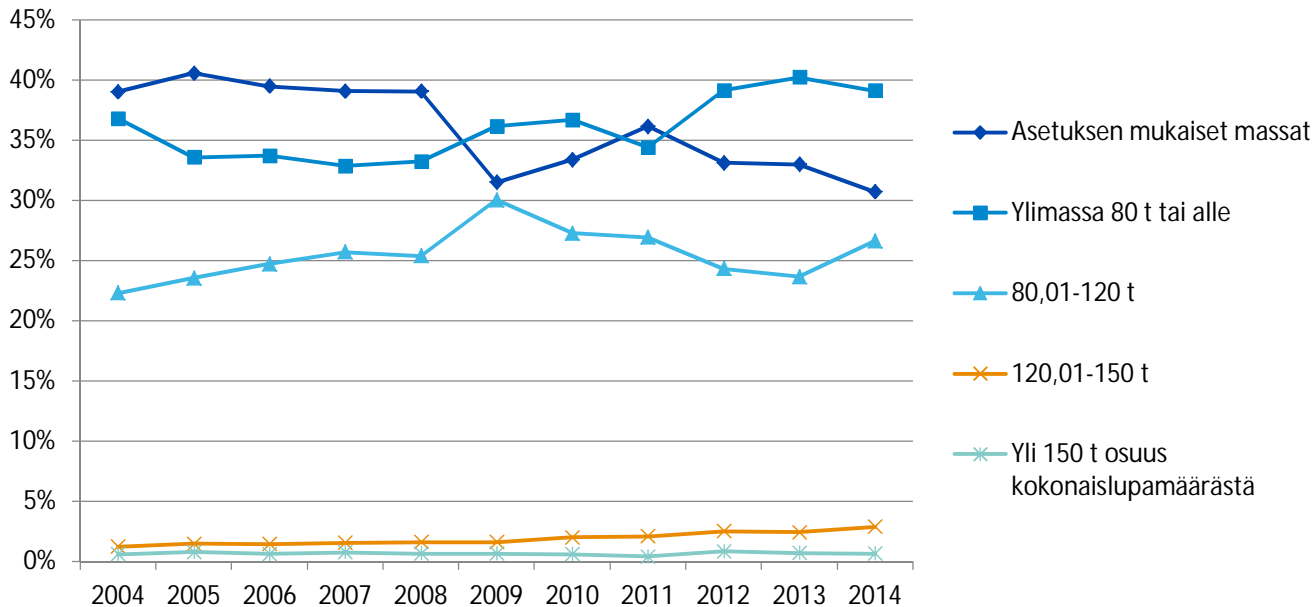
n. 4800 kpl

n. 500-  
tuk kpl

Liikennevirasto



## Eri massaluokkien osuus myönnettyistä luvista



Lupien kokonaismäärä: ~12 000 lupaa / vuosi

- Resurssien riittämättömyys

-> tietotekniikan ja itsepalvelun kehittäminen

- Kantavuusasiantuntijan työaika menee yksittäisten siltojen kuljetuskohtaisten kantavuuksien arviointiin. Suurin osa kuljetuksista alle 120 t

-> prosessinmuutoksen tärkein kehittämiskohde

- Järjestelmien käyttö on kankeaa ja osin virheellistä. Ne eivät keskustele keskenään ja tiedot ovat puutteellisia.

-> Taitorakennekisteri, Kantavuusporttaali ja LELU. Laitetaan järjestelmien kantavuustiedot kuntoon, vaikka lupapalvelun hidastumisen uhalla.

- Erikoiskuljetusverkostoja pitäisi tarkastella laajemmin

-> liikennejärjestelmätasoinen kehitys, priorisointi, erilaisten väylämuotojen yhdistäminen kuljetuksissa



MILLOIN ?



# Aikataulu

- Nykyinen Liikenneviraston kokenut kantavuusasiantuntija eläköityy 1.10.2016  
-> seuraajana Heini Raunio
  - Taitorakennerekisterin käyttöönotto 1/2017
  - Lelun käyttöönotto loppuvuonna 2016
- > Prosessin muutos alkaa tänä syksynä





RISKIT ?



## Hankaluuksia aiheuttaa ainakin...

Kantavuustiedot vanhentuneita

Prosessi nopeutuu  
-> lupahakemukset myöhemmin -> aikataulut pettävät

Kantavuustiedot virheellisiä  
Lupamuutokset

Laskentakonsulttien resurssit liian niukat  
Liikenneviraston resurssit liian niukat

Tietotekniset järjestelmät eivät kommunikoi keskenään

PIR Elyn resurssit liian niukat

Siltojen valvonnat





MITEN ?



# Kantavuuslaskentaportaali

- Kantavuuslaskentaportaalilla automatisoidaan ylimassaisten lupien siltatarkastelut
- Laskenta perustuu käytössä oleviin siltojen kantavuusarvoihin, joihin ohjelma vertaa luvassa olevaa kuljetusta
- Automatisointi johtaa todennäköisesti lisääntyvään määrään sillan valvontoja, koska kone noudattelee tarkasti annettuja raja-arvoja
- Lupien käsittelyyn varattu aika Liikennevirastossa jää pois kuljetuksilla, jotka on portaalin mukaan mahdollista toteuttaa valvottuina tai ilman valvontaa.
- Vapautuvaa resurssia voidaan käyttää painavimpien kuljetusten tarkasteluiden käsittelyn nopeuttamiseen sekä paikannettavien pullonkaulasiltojen ohjelmoimiseen



# Pullonkaulasillat

- Pullonkaulasilloilla tarkoitetaan siltoja, jotka haittaavat merkittävästi erikoiskuljetusten liikkumista tieverkolla
- Liikennevirasto pitää silloista listaa, jota käytetään apuna siltojen korjausohjelmointia tehtäessä
- Päätieverkolla olevat pullonkaulasillat on pääsääntöisesti hyvin tiedossa, alemmalla tieverkolla olevien kohteiden osalta saattaa listoissa olla puutteita
- Tiedossa olevia pullonkaulasilloja voi ilmoittaa osoitteeseen [pullonkaulasillat@liikennevirasto.fi](mailto:pullonkaulasillat@liikennevirasto.fi)