

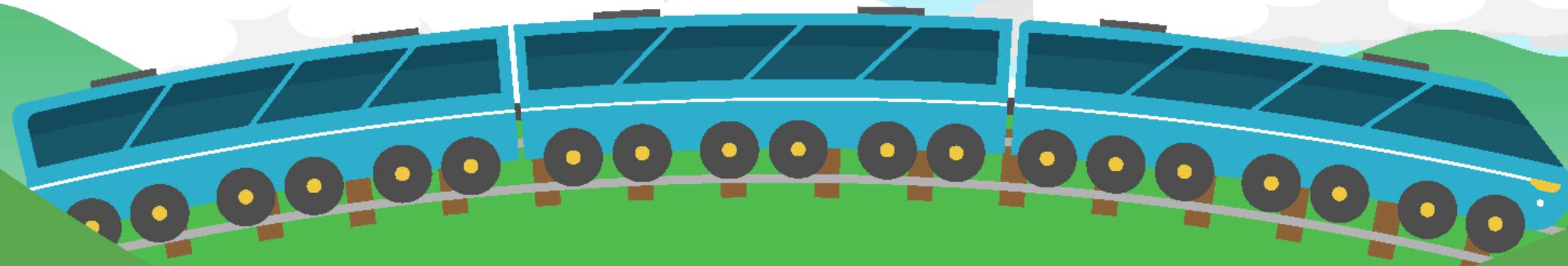
TÄSSÄ ESITYKSESSÄ  
KERROMME MITEN  
TASORISTEYKSET  
TOIMIVAT!

LISÄKSI KERROMME  
MITEN TASORISTEYKSET  
YLITETÄÄN  
TURVALLISESTI!

## Tasoristeyksistä lapsille



Väylävirasto  
Trafikledsverket




MIKÄ ON  
TASORISTEYS?

Tasoristeys on tien ja junaradan  
risteyskohta.

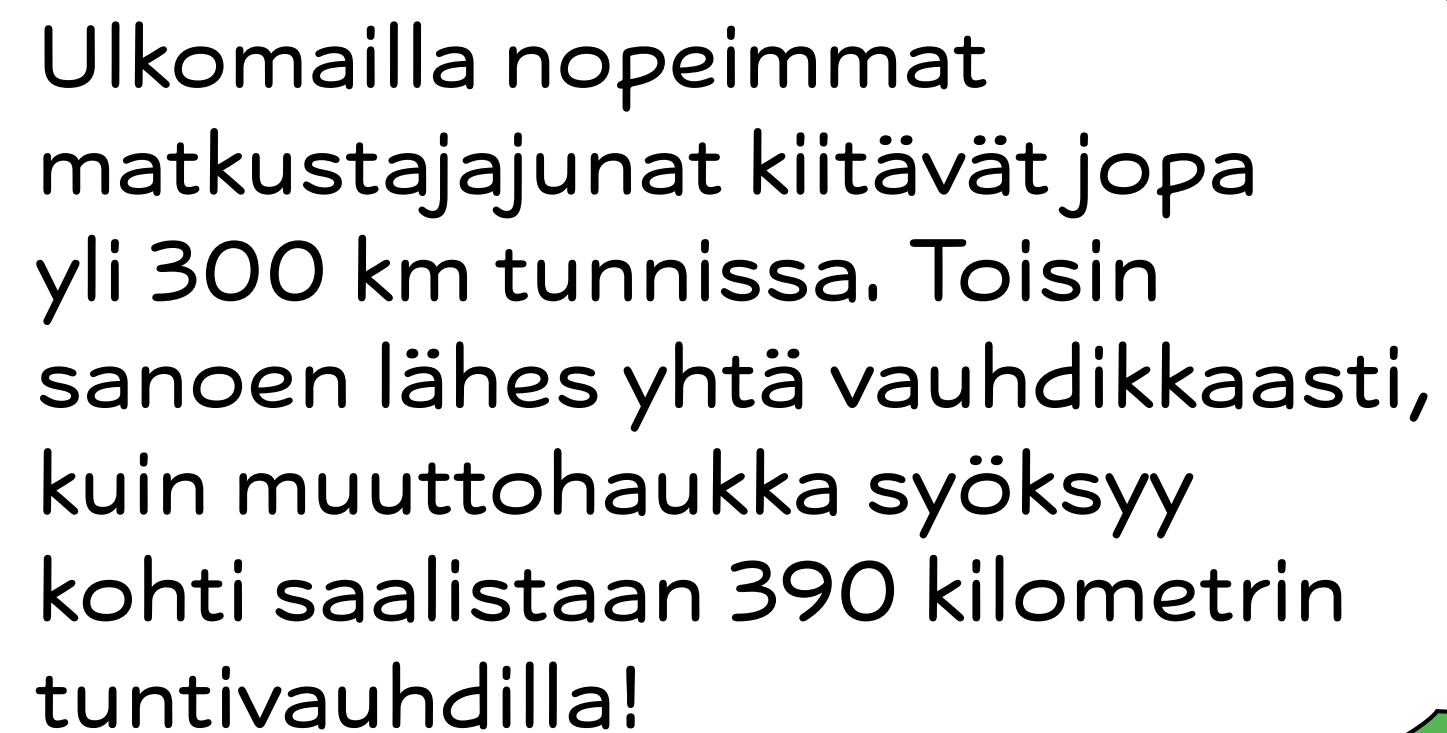
Kun juna on tulossa, tasoristeuksen  
puomi laskeutuu alas, valot vilkkuvat ja  
kello kilkattaa. Silloin pitää olla  
tarkkana ja odottaa!




Kaikissa tasoristeyksissä  
ei ole valoja tai puomia,  
silloin täytyy itse katsoa  
tarkkaan, näkyykö junaa.  
Tasoristeys on  
kaupungeissa, maaseudulla  
ja satamien lähellä.



KUINKA NOPEITA  
JUNAT OVAT?




Ulkomailla nopeimmat  
matkustajajunat kiitävät jopa  
yli 300 km tunnissa. Toisin  
sanoen lähes yhtä vauhdikkaasti,  
kuin muuttohaukka syöksyy  
kohti saalistaan 390 kilometrin  
tuntivauhdilla!



Tavarajunien  
suurin nopeus  
on 120 kilometriä  
tunnissa. Toisin  
sanoen ne

viuhahtavat ohi  
samaa vauhtia,  
kuin maailman  
nopein maaeläin,  
gepardi!



Nopeimmat suomalaiset  
matkustajajunat kulkevat yhtä  
kovaa, kuin F1-autot kilparadan  
kaarteessa eli 200–220 km/h!



KUINKA PAINAVIA  
JUNAT OVAT?

Junat ovat tosi painavia!  
Yksi juna voi painaa noin  
5500 tonnia eli yhtä  
paljon kuin 788 elefanttia  
yhteensä!



MIKÄ ON JUNIEN  
JARRUTUSMATKA?

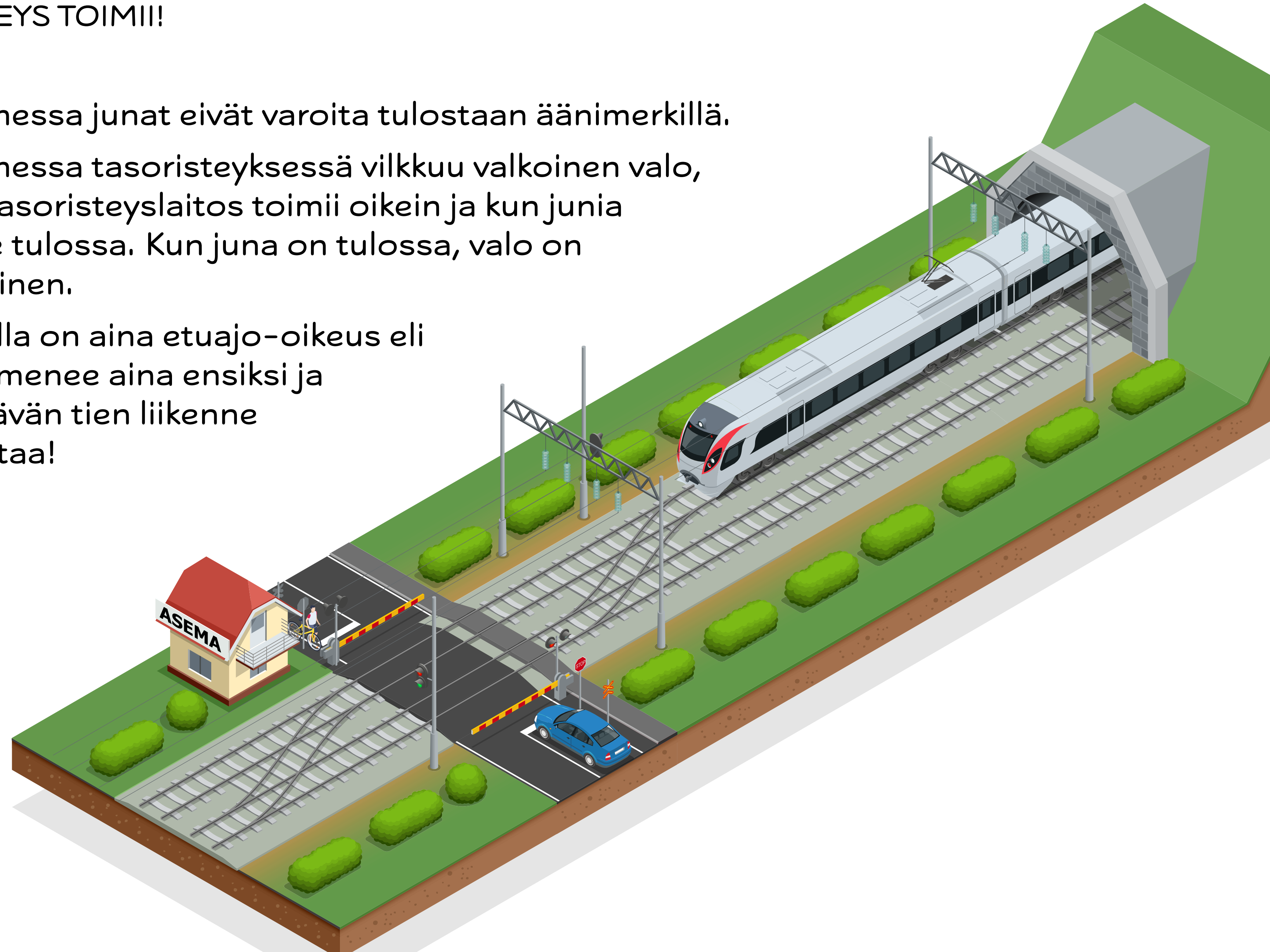
Junien jarrutusmatkat ovat pitkiä, koska ne painavat paljon ja niiden vauhti on suuri. Esimerkiksi 160 kilometriä tunnissa kulkeva juna pysähtyy täydestä vauhdista vasta kilometrin päässä. Eli se tarvitsee kymmenen jalkapallokentän pituisen matkan pysähtyäkseen!

## KATSOTAANPA SEURAAVAKSI MITEN TASORISTEYS TOIMII!



Suomessa junat eivät varoita tulostaan äänimerkillä. Suomessa tasoristeyksessä vilkkuu valkoinen valo, kun tasoristeyslaitos toimii oikein ja kun junia ei ole tulossa. Kun juna on tulossa, valo on punainen.

Junalla on aina etuajo-oikeus eli juna menee aina ensiksi ja risteävän tien liikenne odottaa!





1. Hiljennä vauhtiasi!

2. Tarkista, onko juna tulossa eli katso vasempaan, sitten oikealle ja vielä kerran vasemmalle.

3. Tarvittaessa kuuntele kuuluuko radalta ääntä. Älä koskaan ylitä rataa kuulokkeet päässä!

4. Jos puomit ovat laskeutumassa tai jo alhaalla, ylitä rata vasta, kun puomit ovat taas ylhäällä ja punainen valo on sammunut.

5. Taluta polkupyörä tai skuutti tasoristeyksen yli, jotta ehdit nopeammin reagoida, jos rengas esimerkiksi tarttuu johonkin kiinni.

6. Radan saa ylittää vain tasoristeyksen kohdalla. Se on varta vasten tehty sellaiseksi, että ylitys on nopeaa ja helppoa.

7. Älä kuhnaile tai jää leikkimään! Tasoristeys pitää ylittää aina ripeästi!

# HUOMIO!

Samoin kuin videolla, Suomessa tasoristeyksen punainen vilkkuva valo tarkoittaa, että juna on tulossa! Tällöin puomit alkavat laskeutua.



<https://www.youtube.com/watch?v=Vx30xuQG2F8>

Video on tehty ulkomailla, joten siinä on pieniä eroavaisuuksia Suomeen verrattuna. Suomessa tasoristeyksiin liittyvät liikennemerkkit näyttävät osin erilaisilta ja muun muassa puomit ovat eri värisiä.





MIKSI  
TASORISTEYKSISSÄ  
PITÄÄ OLLA ERITYISEN  
VAROVAINEN?



Junat eivät voi väistää, kuten autot.

Junat eivät pysty pysähtymään nopeasti.

Radalla kulkee matkustajajunien lisäksi paljon muuta kalustoa. Niiden aikataulut vaihtelevat eli et voi koskaan tietää, milloin radalla on liikennettä.



Junat ovat suuria ja näyttävät kulkevan hitaammin, kuin oikeasti kulkevatkaan.

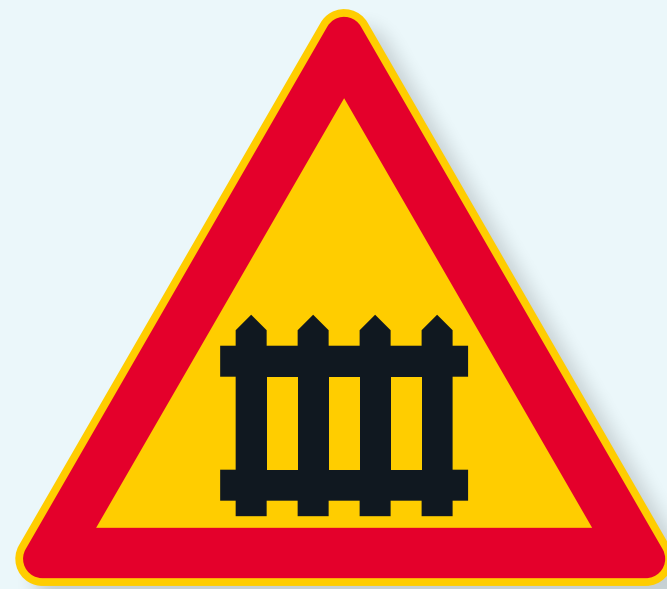
Nopeasti liikkuva juna aiheuttaa ympärilleen imun, joka saattaa tempaista lähellä olevan mukaansa. Tasoristeyksissäkään ei saa mennä liian lähelle rataa!



TASORISTEYKSEN LÄHESTYMISESTÄ  
ILMOITETAAN TIEN LAITTAAN PYSTYTETYILLÄ  
LIIKENNEMERKEILLÄ



Edessä on  
tasoristeys, jossa  
ei ole puomeja.



Edessäpäin on  
tasoristeys,  
jossa on  
puomit .



Tasoristeys on  
jo aika lähellä.



Tasoristeys  
on todella  
lähellä ja on  
aika hiljentää  
vauhtia.



Olet jo melkein  
tasoristeysessä,  
joten ala tarkkailla  
ympäristöäsi ja  
katsoa/kuunnella  
tuleeko juna.



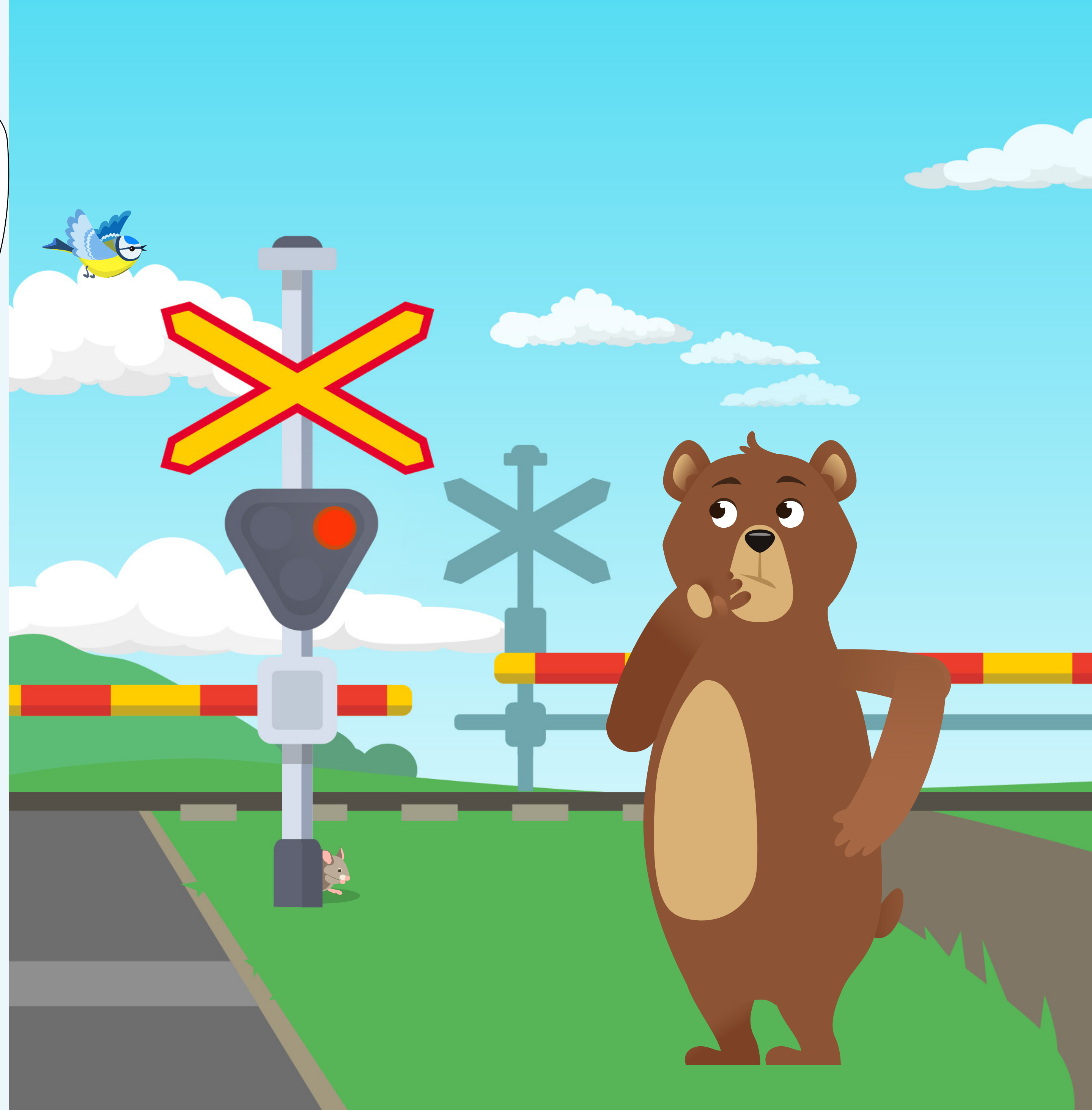
LOPULTA, KUN  
OLET SAAPUNUT  
TASORISTEYKSEEN,  
SIINÄ ON JOMPI-  
KUMPI NÄISTÄ  
MERKEISTÄ

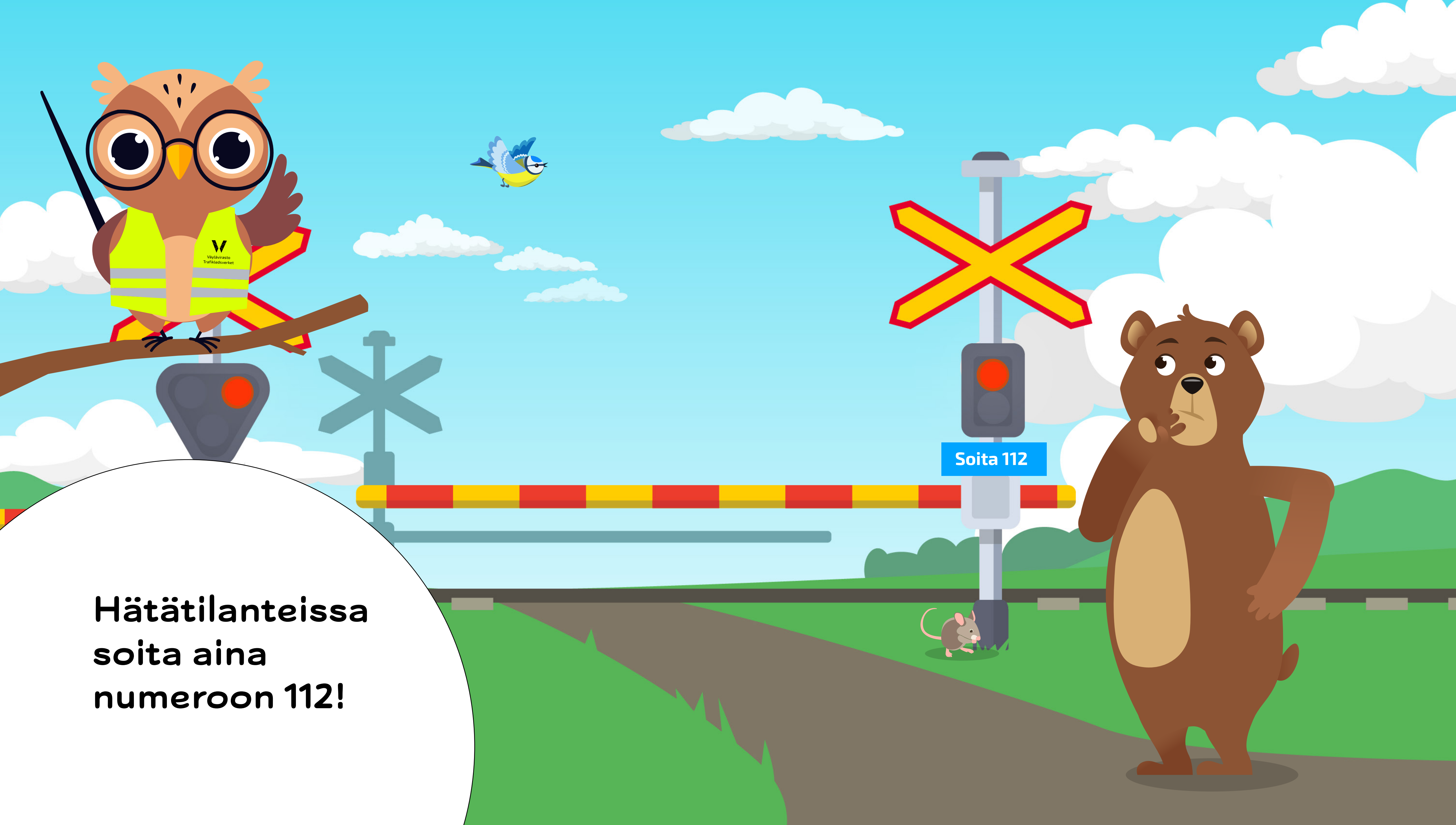


Tasoristeys ylittää  
yhdet raiteet.

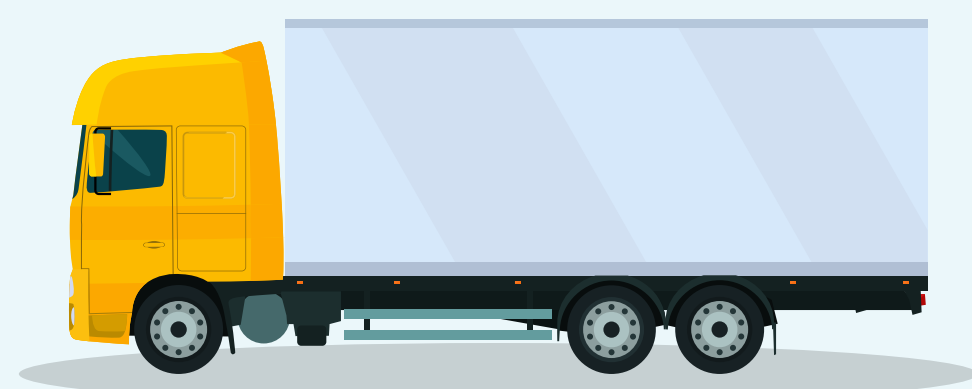
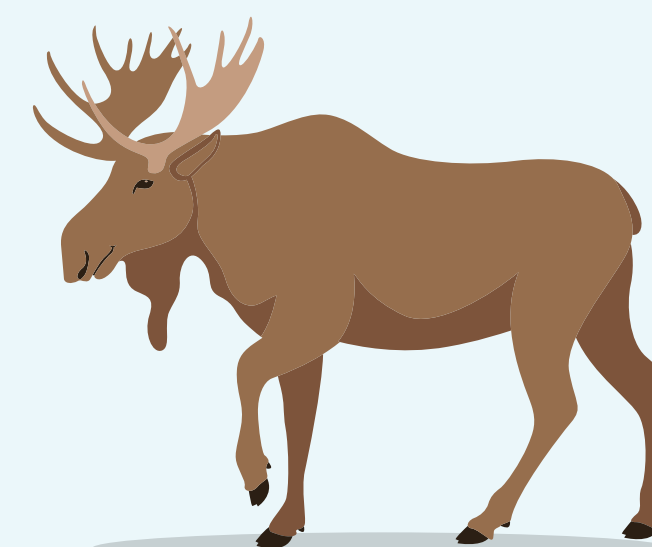
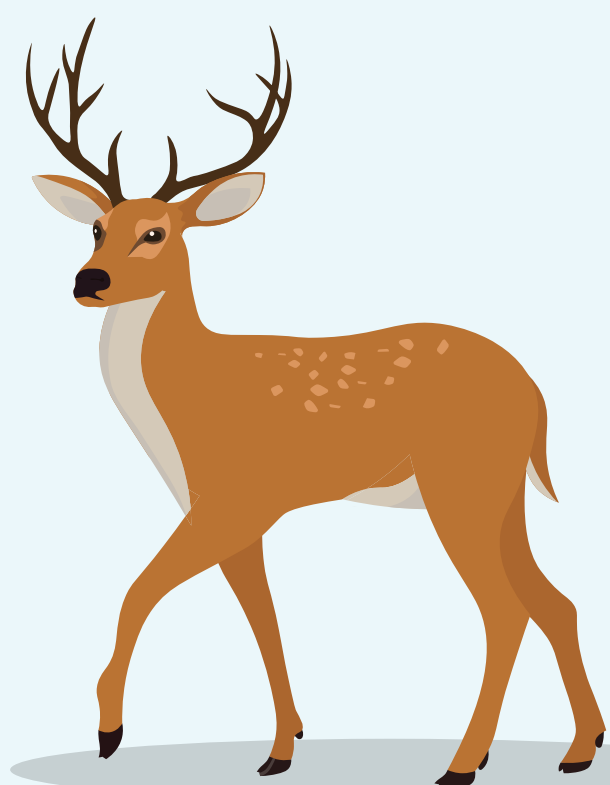


Tasoristeys ylittää  
useat raiteet.





**Hätätilanteissa  
soita aina  
numeroon 112!**



Tasoristeyksiä voivat ylittää kaikki tiellä liikkuvat. Ylitystavat ja -välineet vaihtelevat.

Tässä on joitakin esimerkkejä.

KERROTKO VIELÄ  
MITEN  
TASORISTEYKSESSÄ  
PITIKÄÄN TOIMIA?

1. Hiljennä vauhtiasi

2. Tarkista, onko juna tulossa eli katso vasempaan,  
sitten oikealle ja vielä kerran vasemmalle.

3. Tarvittaessa kuuntele kuuluuko radalta ääntä.  
Älä koskaan ylitä rataa kuulokkeet päässä!

4. Jos puomit ovat laskeutumassa tai jo alhaalla,  
ylitä rata vasta, kun puomit ovat taas ylhäällä ja  
punainen valo on sammunut.

5. Taluta polkupyörä tasoristeyksen yli, jotta ehdit  
nopeammin reagoida, jos rengas esimerkiksi tarttuu  
johonkin kiinni.

6. Radan saa ylittää vain tasoristeyksen kohdalla.  
Se on varta vasten tehty sellaiseksi, että ylitys on  
nopeaa ja helppoa.

7. Älä kuhnaile tai jää leikkimään!  
Tasoristeys pitää ylittää aina ripeästi!



TURVALLISTA  
MATKAA!

