

Pyöräilijän paikka liikenteessä

- Tässä esityksessä käydään läpi pyöräilyn paikkaa liikenteessä erilaisissa paikoissa.
- Pyöräilijällä materiaalissa tarkoitetaan polkupyöräilijää ja muun ajoneuvolaissa polkupyörään rinnastetun ajoneuvon (potkupyörä, sähköavusteinen polkupyörä, sähkömoottorilla varustettu polkupyörä, kevyt sähköajoneuvo) kuljettajaa

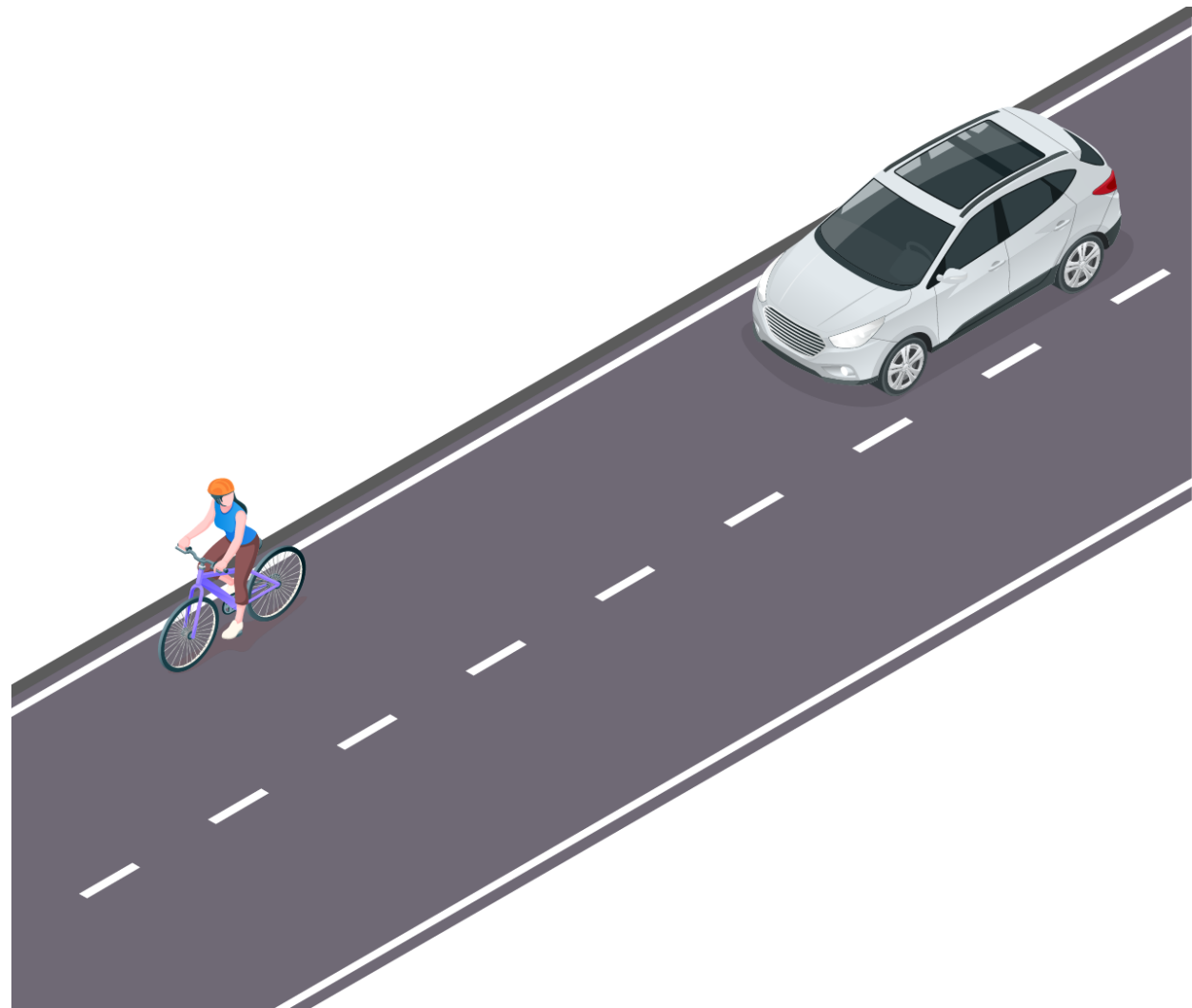


Väylävirasto
Trafikledsverket



Pyöräily maantiellä

- Pyöräily on ajoneuvoliikennettä ja se kuuluu ajoradalle, jos muuta ei ole liikennemerkkeillä osoitettu
- Noudata liikennesääntöjä (Tielikennelaki 729/2018)
 - Aja tien oikeanpuoleisella pientareella, jos mahdollista
 - Muuten aja ajoradalla mahdollisimman oikealla kuitenkin omaa turvallisuuttasi vaarantamatta
 - Vasemmalle kääntyessäsi ryhmyt keskiviivan viereen. Toinen vaihtoehto on ”pitkä käänös”, jossa ajat risteyksen yli ja sieltä vasta ajoradan yli vasemmalle.



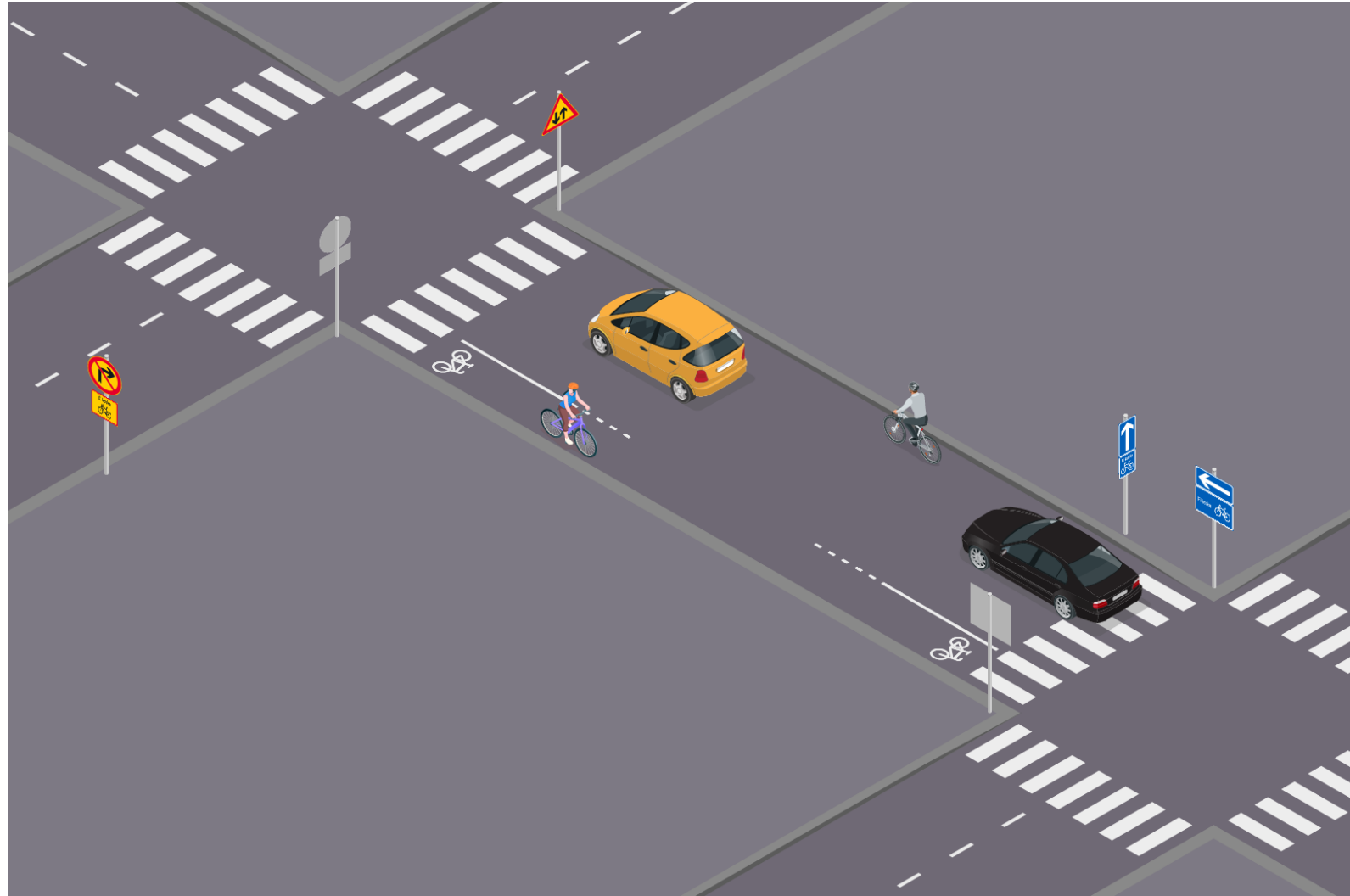
Pyöräily kadulla

- Pyöräile ajoradalla oikeanpuoleista reunaa ajoneuvojen sääntöjä noudattaen
- Jos oikeanpuoleinen kaista on linja-autokaista, pyöräile sillä
 - Jätä väliä pysäköityihin autoihin, ettei yllättäen aukeava ovi osu pyörään
- Jalkakäytävällä saavat pyöräillä vain alle 12-vuotiaat



Yksisuuntainen katu, jolla pyöräily sallittu kahteen suuntaan

- Kahteen suuntaan pyöräiltävällä muuten yksisuuntaisella kadulla aja molempiin suuntiin oikeaa reunaa
 - Korttelin molemmissa päissä kuuluu olla lyhyt pätkä pyöräkaistatiemerkintää muistuttamassa autoilijoille tilan antamisesta



Liikenneympyrä

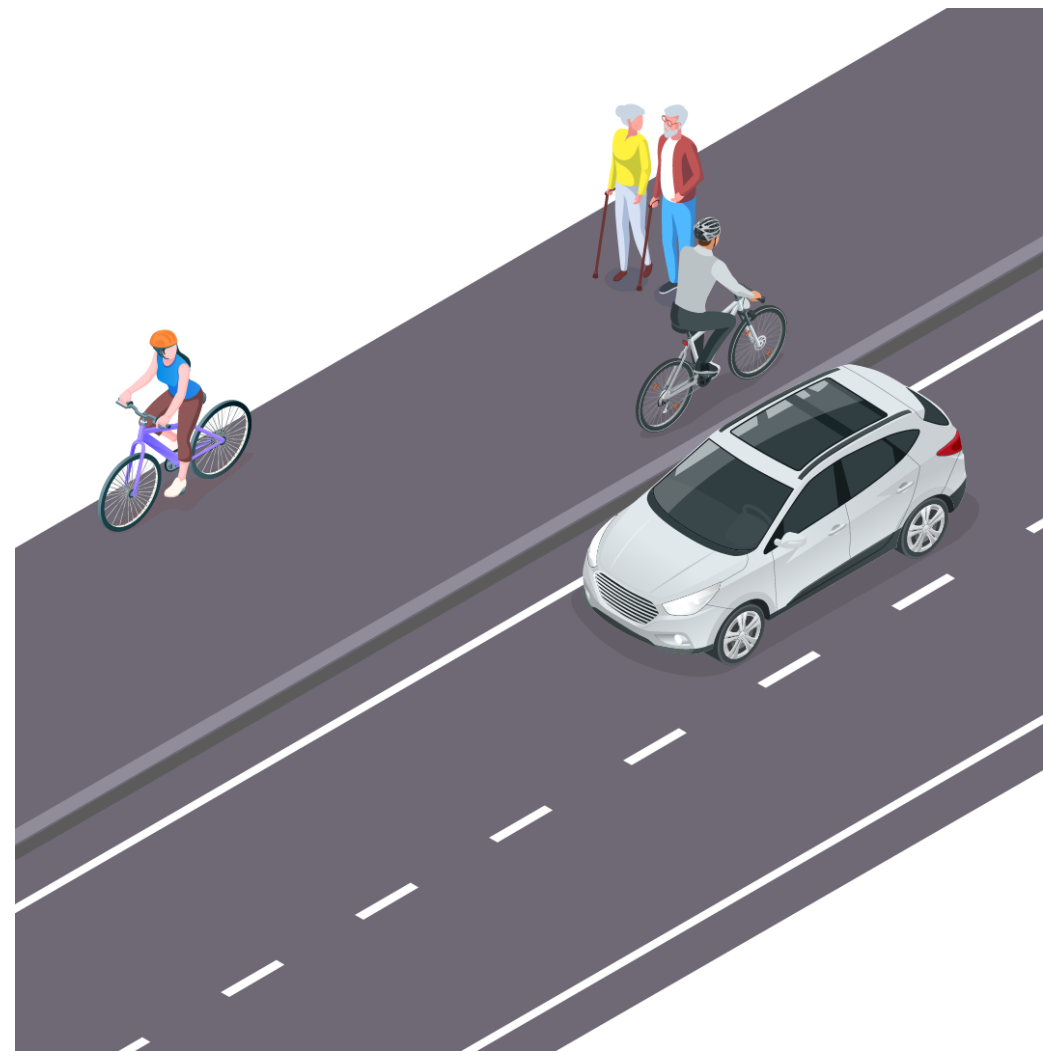
- Pyöräile ajoradalla, jos ympyrässä ei ole erillisiä pyöräteitä
- Jos ympyrässä on pyörätiet tai pyöräkaistat, aja sellaista pitkin sen sääntöjä noudattaen
- Ympyrään tullessasi olet yleensä väistämisvelvollinen
- Ympyrästä poistuessasi olet kääntyjä, väistä poistumishaaraa ylittäviä jalankulkijoita tai pyöräilijöitä



Väylävirasto
Trafikledsverket

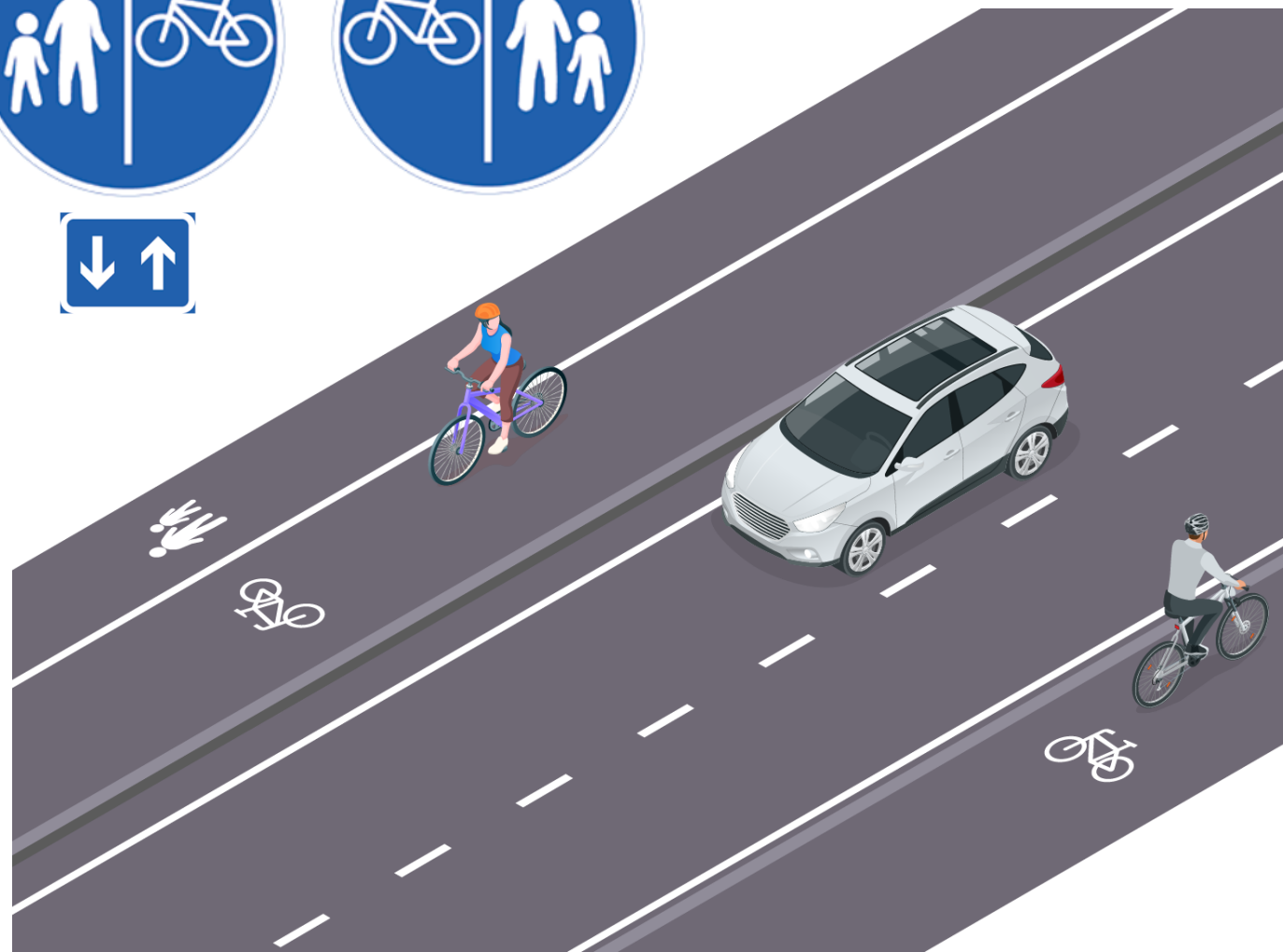
Pyörätie tai yhdistetty jalkakäytävä-pyörätie

- Erillinen tai tiehen liittyvä pyörätie merkitään pyörätie-merkillä D5
 - Jos pyörätie on vain tien vasemmalla puolella, pyöräilijä saa ajaa ajoradan oikeanpuoleisella pientareella tai ajoradan oikeassa reunassa, mikäli se on kulkureitin tai muun syyn takia turvallisempaa
- Yhdistetty jalkakäytävä-pyörätie osoitetaan merkillä D6
 - Pyöräile oikealla, jalankulkijan paikka on reunassa oikealla tai vasemmalla
 - Jalankulku pyörätiellä on aina sallittu, jos erillistä jalkakäytävää ei ole lähellä
- Pyörätie on oletuksena yksisuuntainen merkin suuntaan, jos muuta ei ole lisäkilvellä H23.2 tai H9.1 osoitettu
- Mopolla ajo pyörätiellä voidaan sallia lisäkilvellä "Sallittu mopoille"



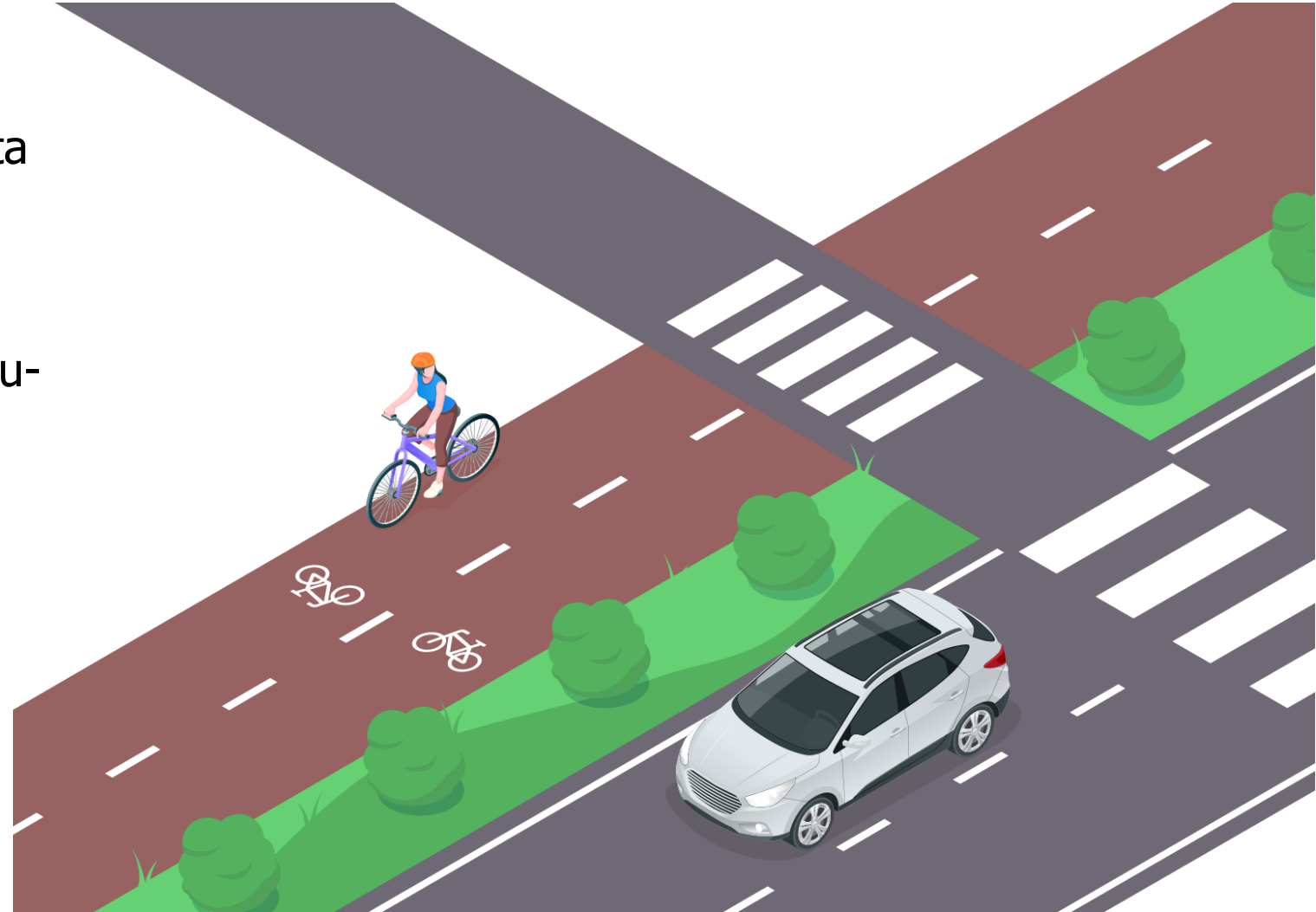
Jalkakäytävä ja pyörätie rinnakkain

- Rinnakkain kulkevat jalkakäytävä ja pyörätie osoitetaan merkeillä D7.1 ja D7.2
 - Merkki osoittaa kävelyn ja pyöräilyn puolet
 - Pyörätie on oletuksena yksisuuntainen merkin suuntaan, jos muuta ei ole lisäkilvellä H23.2 tai H9.1 osoitettu.
Näin merkityllä väylällä jalankulku on pyörätien puolella kielletty
 - Mopoilu voidaan sallia pyörätien puolella lisäkilvellä "Sallittu mopoille"
- Ajosuuntia voidaan selventää tiemerkinnoilla ja/tai kielletyn ajosuunnan merkeillä
 - Jos pyörätie on vain tien vasemmalla puolella, pyöräilijä saa ajaa ajoradan oikeanpuoleisella pientareella tai ajoradan oikeassa reunassa, mikäli se on kulkureitin tai muun syyn takia turvallisempaa



Pyöräilyn laatuväylät "Baanat"

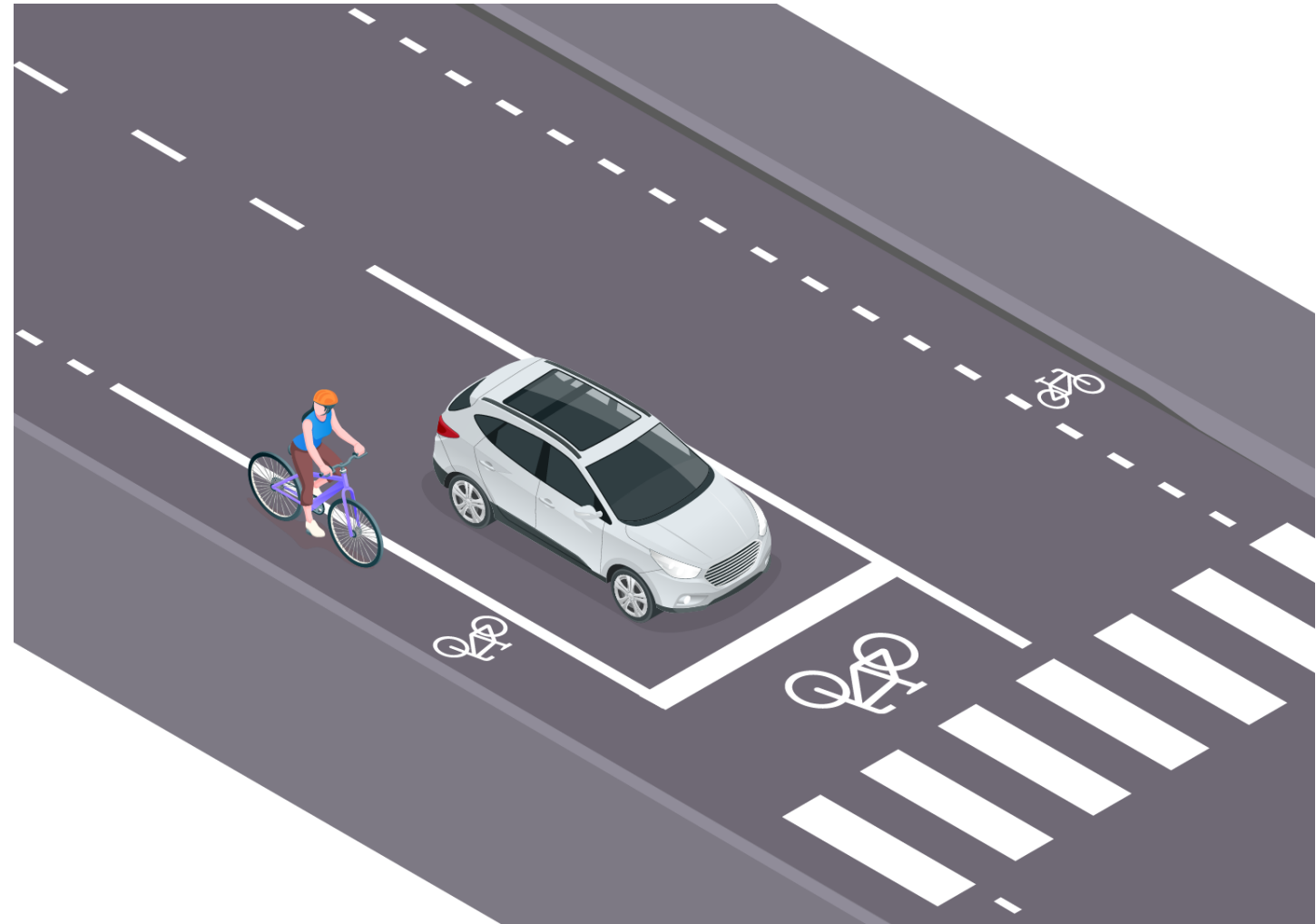
- Korkeatasoisiksi rakennettuja jalankulun ja pyöräilyn väyliä, joissa on runsaasti tilaa, rakenteita ja mahdollisesti palveluita pyöräilijöille
- Pyöräile kuten muillakin jalankulku- ja pyöräteillä



Pyöräkaista ja pyörätasku

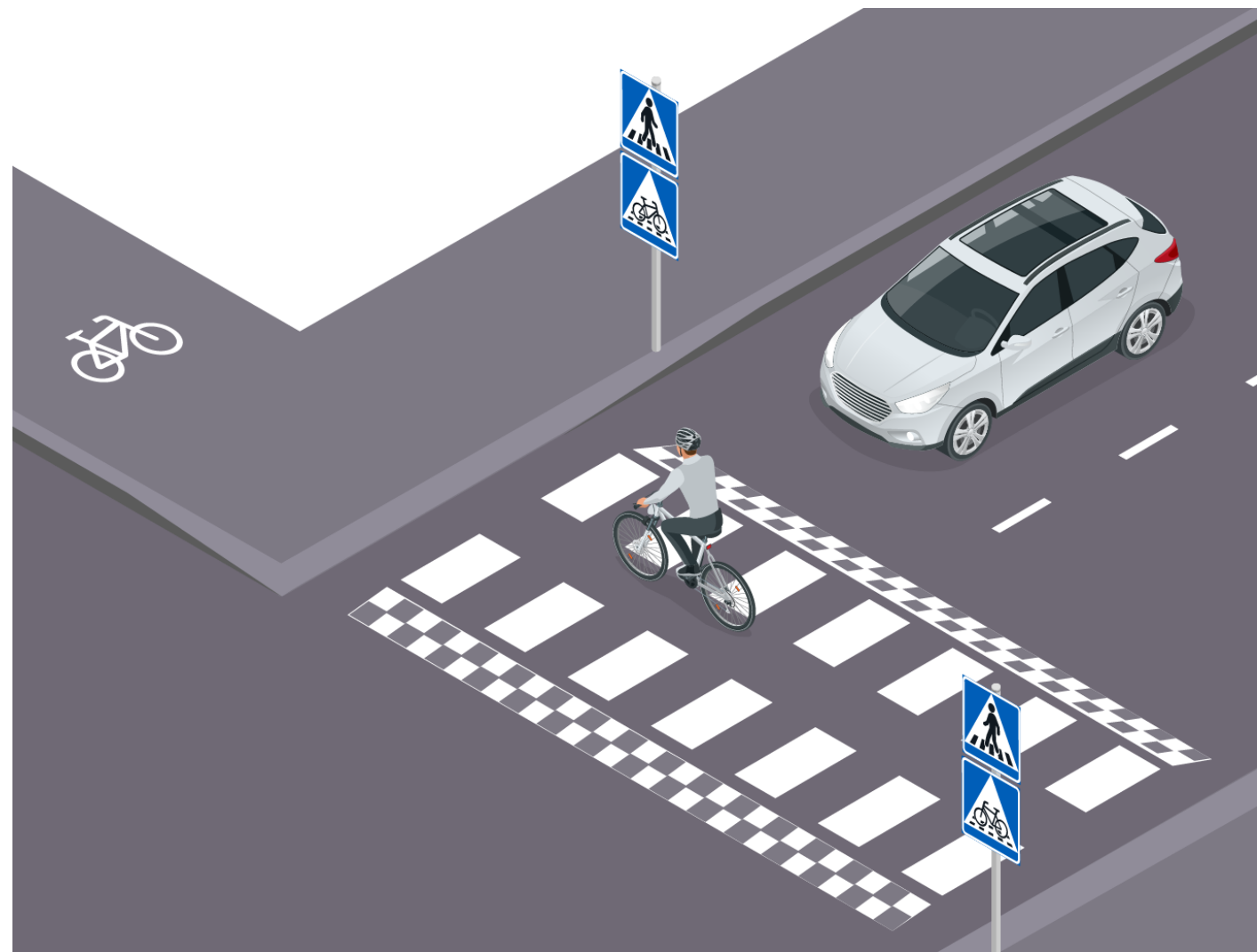


- Pyöräkaista on pyöräliikenteelle tarkoitettu tiemerkinkein osoitettu ajoradan pituussuuntainen osa
 - Aina yksisuuntainen ja vain pyöräilijöiden käyttöön
 - Voidaan lisäksi käyttää pyöräkaista-liikennemerkkejä, oikealla tai kaistan yläpuolella
 - Pyöräkaista päättyy –merkkiä ei ole, pyöräkaistamerkit toistettava aina risteyksen jälkeen
- Pyöräkaista erotetaan muista kaistoista leveällä katkoviivalla tai sulkuviivalla
 - Merkintä katkaistaan bussipysäkkien kohdalla tarvittaessa
 - Bussin ollessa pysäkillä pyöräilijä odottaa tai kiertää seuraavan kaistan kautta
- Pyörätasku (“pyöräilijän odotustila”)
 - Pyöräilijän etuus katuristeyksessä
 - Aja autojonon keulille ja ryhmyt
 - Autoilijat näkevät aikeesi ja osaavat ennakoida



Pyöräilijän tienylityspaikka

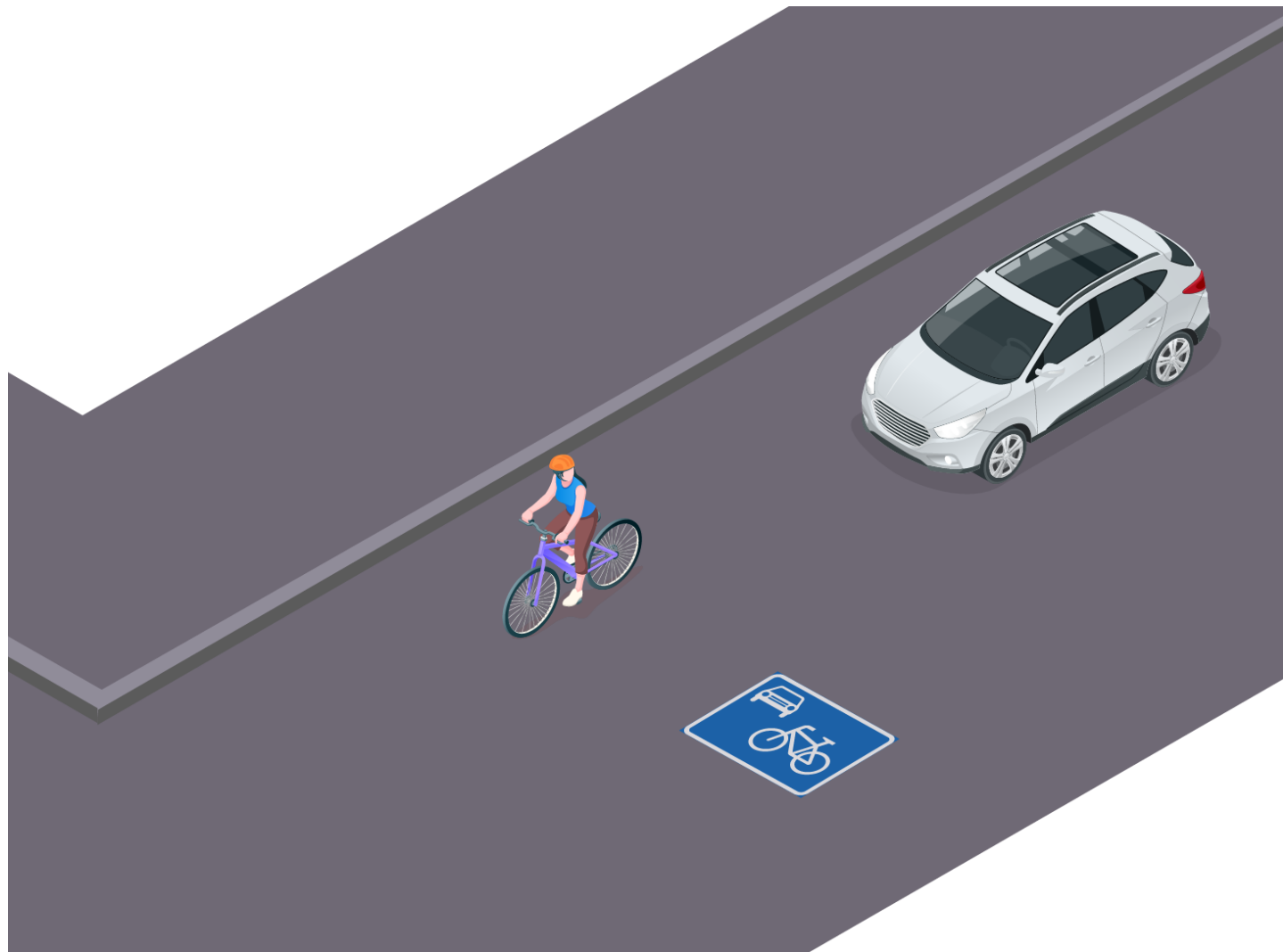
- Ylitys, jossa tien liikenne osoitettu väistämisvelvolliseksi, merkataan myös tiemerkinillä L4 Pyörätien jatke ja yleensä korotuksella
- Väistämisvelvollisuudet osoitetaan liikennemerkkeillä B5 "kärkikolmio", B6 "STOP" tai B7, väistämisvelvollisuus pyöräilijän tienylityspaikassa
- Jos ylityspaikassa ei ole liikennemerkkejä, tietä ylittävä pyöräilijä on väistämisvelvollinen tien liikenteeseen nähden
 - Vieressä saattaa olla suojatie, se ei anna tietä ylittävälle pyöräilijälle mitään etuoikeuksia ylityksessä



Pyöräkatu



- Pyöräkatu on liikennemerkkeillä E28 merkattu alue, jolla liikenne moottoriajoneuvoilla on sallittu
- Pyöräilijälle on annettava esteetön kulku
 - Ajonopeus on sovitettava pyöräilyn mukaiseksi
 - Ajoneuvojen pysäköinti vain merkityille paikoille, pyörä ja mopo myös jalkakäytävälle, jos ei haittaa kohtuuttomasti siellä kulkemista
- Pyöräkadulla ei ole laissa määriteltyä nopeusrajoitusta, yleensä osoitettu liikennemerkkeillä 30 km/h



Pihakatu



- Pihakatu on liikennemerkkeillä E24 merkattu alue, jolla
 - Jalankulkijalle on annettava esteetön kulku
 - Pyöräily ja autoilu sallittu
 - Nopeus sovitettava jalankulun mukaiseksi
 - Nopeusrajoitus 20 km/h
 - Ajoneuvojen pysäköinti sallittu vain merkityille pysäköintipaikoille, poikkeus polkupyörä, mopo sekä ajoneuvot liikkumisesteisen ja kotihoidon pysäköintitunnuksella
 - Alueelta poistuva on väistämisvelvollinen



Kävelykatu

- Kävelykatu on liikennemerkkeillä E26 merkattu alue, jolla
 - Jalankulkijalle on annettava esteetön kulku
 - Pyöräily on sallittu
 - Ajonopeus sovitettava jalankulun mukaiseksi
 - Nopeusrajoitus 20 km/h
 - Moottoriajoneuvolla ajo vain kiinteistölle, jolle ei ole muuta ajokelpoista yhteyttä, matkalla pysähtyminen ja pysäköinti kielletty
 - Kävelykadun ylittäminen autolla sallittu
 - Jos liikennemerkkeillä huoltoajo sallittu, ajoneuvon saa pysäyttää huoltoajon vaatimaksi ajaksi
 - Alueelta poistuva on väistämisvelvollinen



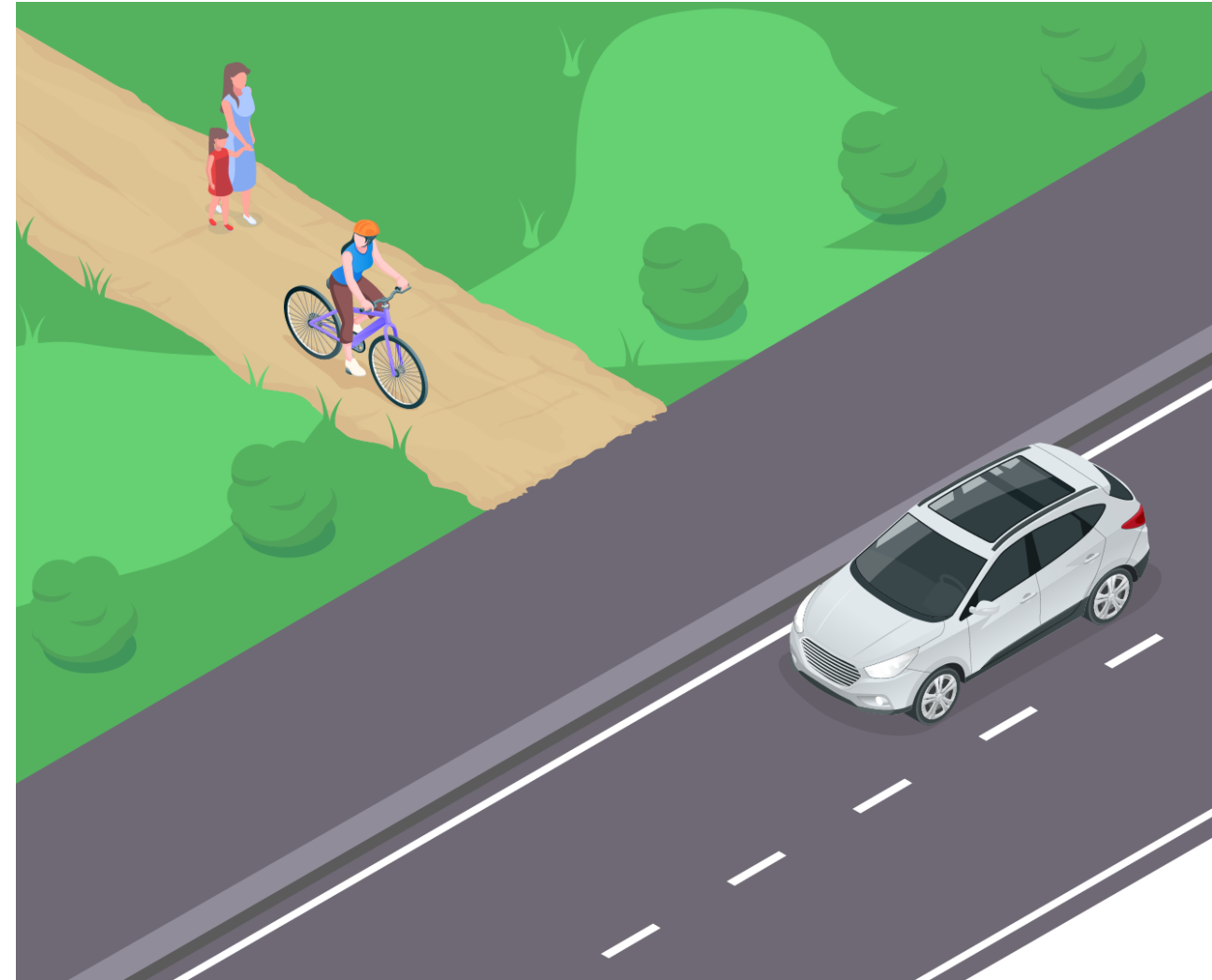
Kylätie ja 2-1 –tie (kaksi miinus yksi –tie)

- Kylätiellä on yksi kapea ajorata, jota ajetaan autolla kahteen suuntaan
 - Vastaan tulevaa autoilijaa väistetään oikeanpuoleiselle pientareelle
- Jalankulkijat ja pyöräilijät kulkevat leveällä pientareella
- Merkitys ja merkintätapa vakiintumaton, pientareet voidaan tulkita liikennemerkkeistä ja tiemerkinnoistä riippuen myös pyöräkaistoiksi, pyöräteiksi tai jalkakäytäväiksi
 - Kunnat käyttäneet näillä teillä erilaisia ohjetauluja sääntöjen selventämiseksi



Merkitsemätön polku tai puistokäytävä

- Tien/kadun ulkopuolella olevia merkitsemättömiä polkuja ja puistoteitä saa pyöräillä, jos sitä ei ole erikseen kielletty
 - Muuten merkitsemättömiä kieltoja voi olla esim. luonnonsuojelualueen säännöissä
- Noudata tarpeellista varovaisuutta
- Aja oikealla, jos tilaa on
- Polulta tai puistosta tielle/kadulle tuleva väistää muuta liikennettä



Torit ja aukiot

- Toreilla ja aukioilla saa pyöräillä, jos sitä ei ole erikseen liikennemerkkeillä kielletty
- Jos alueella on merkittyjä pyöräteitä, pyöräile niitä pitkin mikäli mahdollista
- Noudata tarpeellista varovaisuutta
- Oikealta lähestyvää ajoneuvoa on väistettävä
- Torilta tai aukiolta tielle/kadulle tuleva väistää tien/kadun liikennettä

