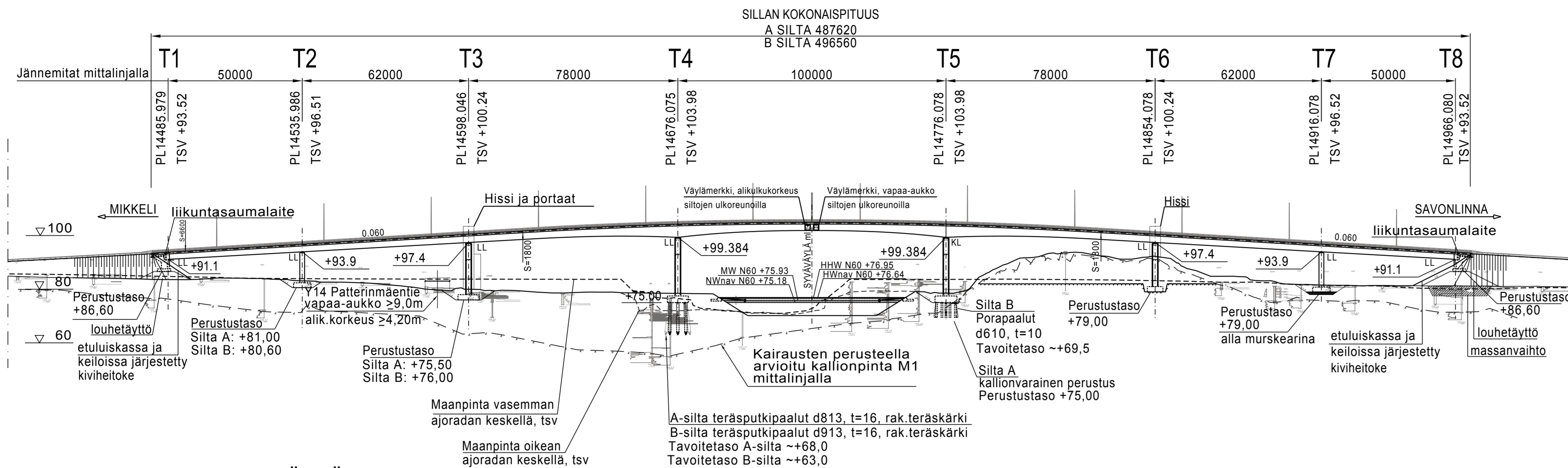
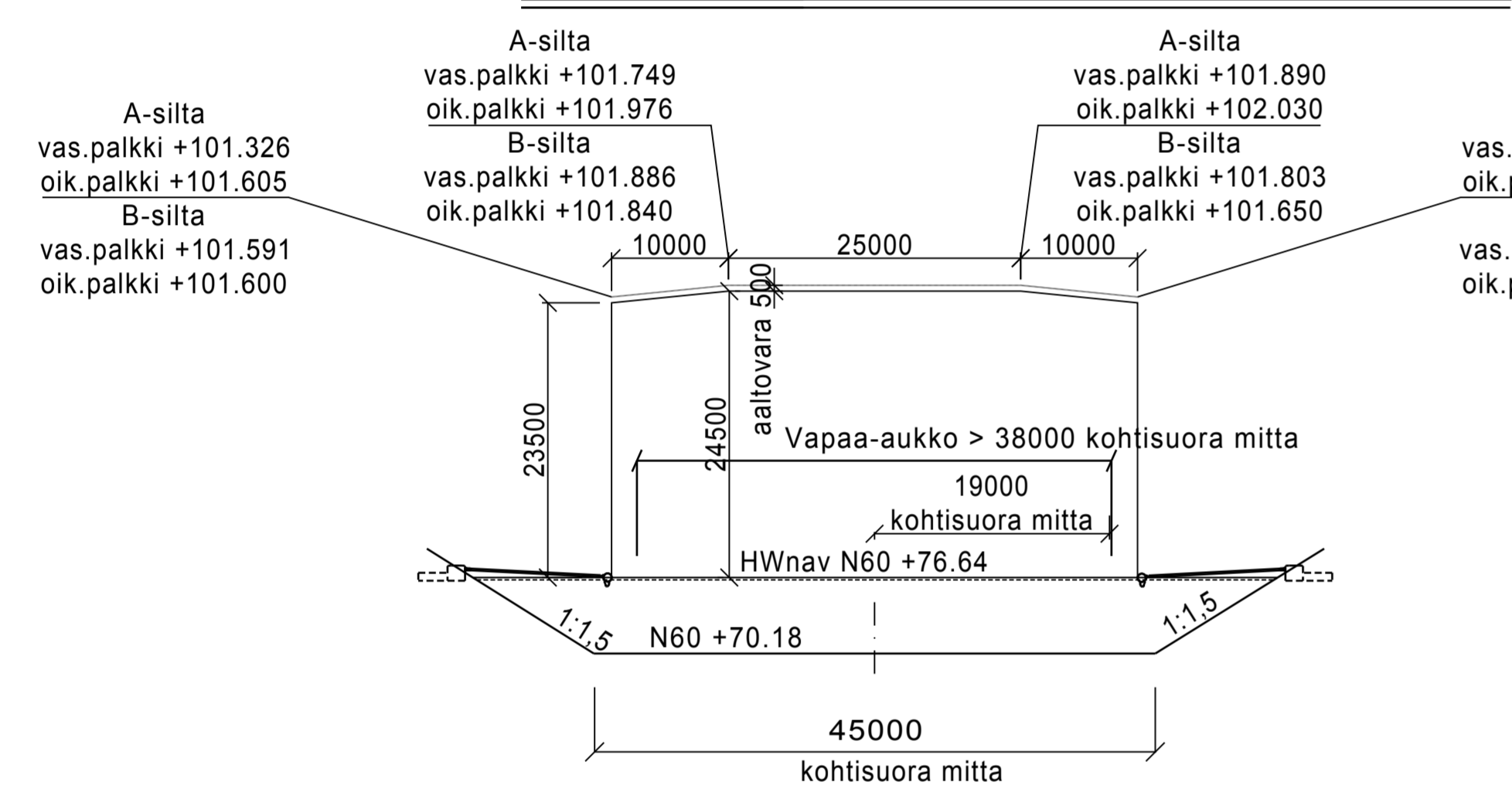


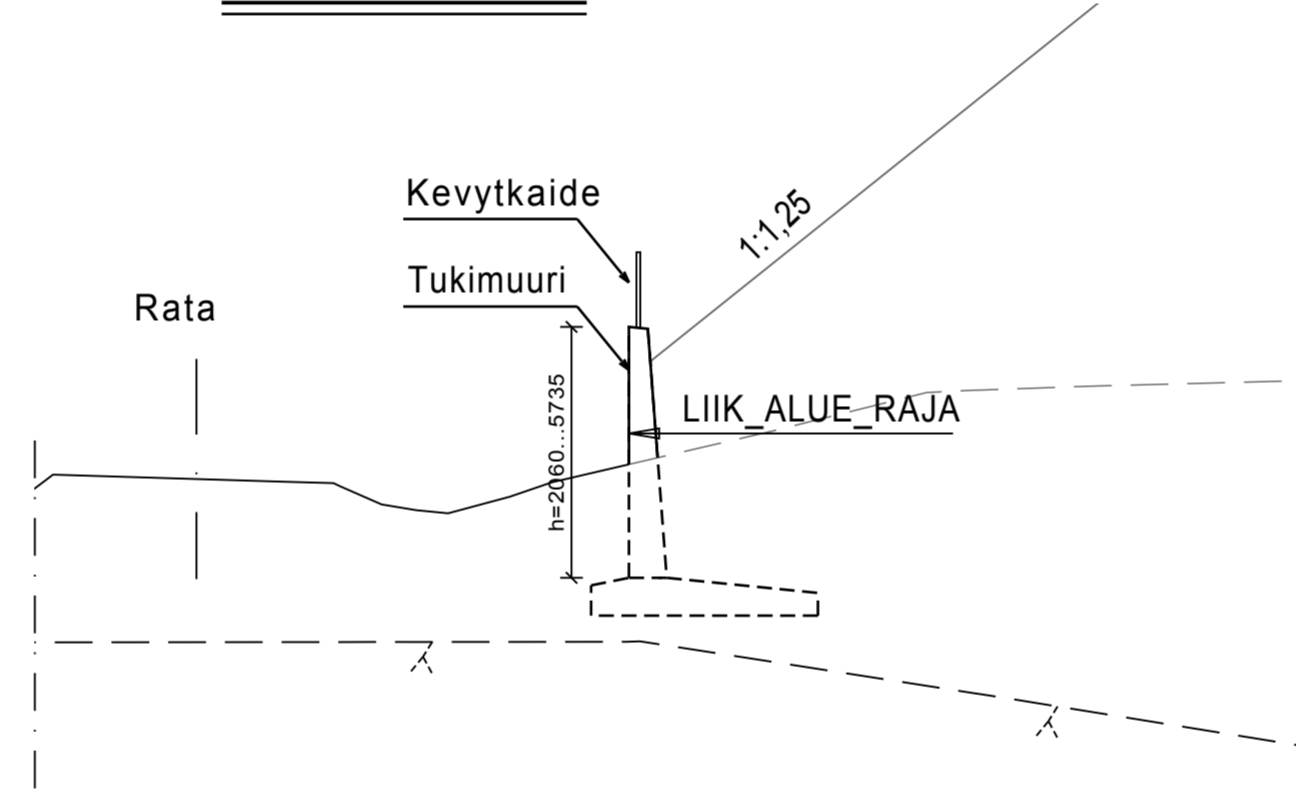
A-A 1:1000



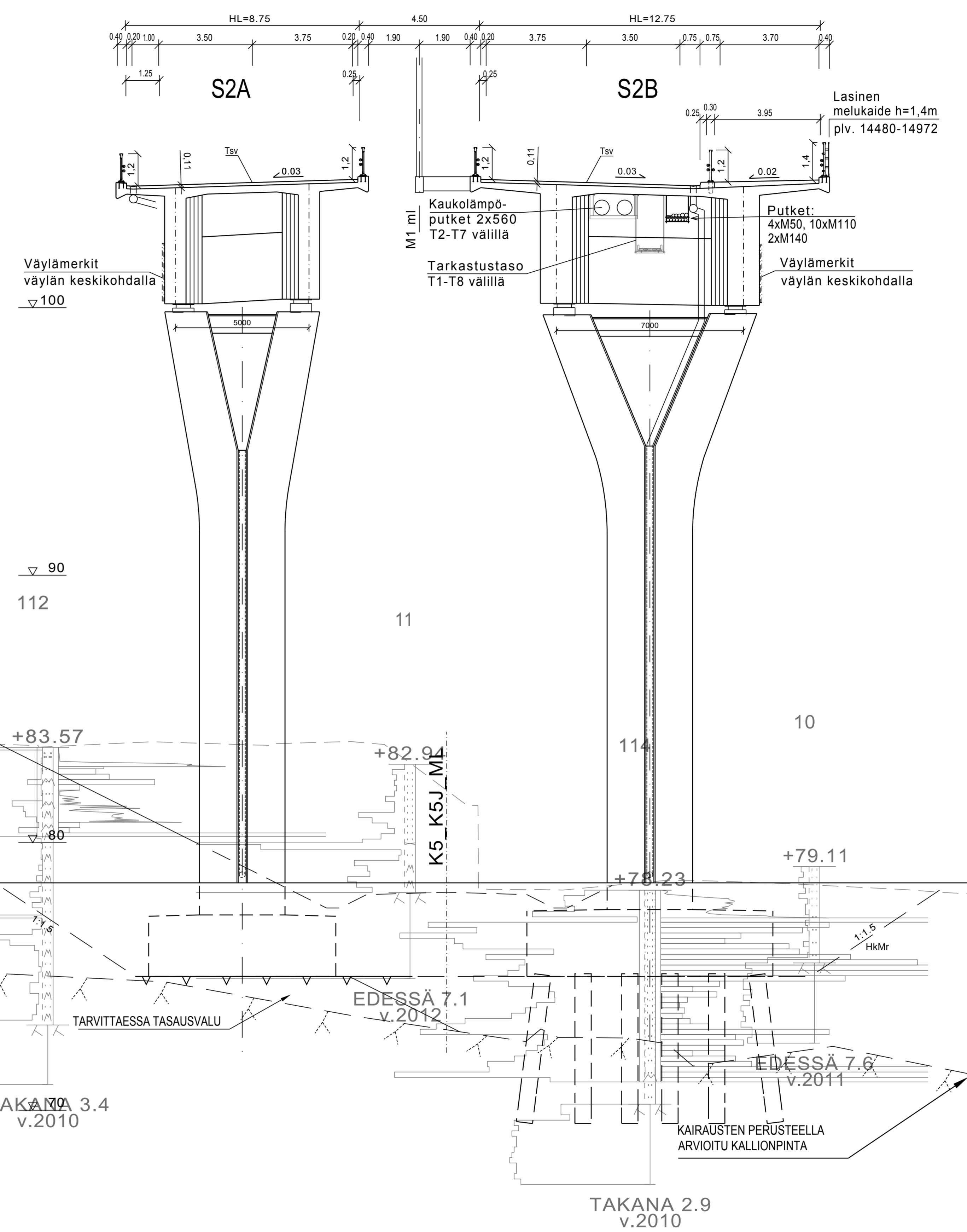
ALITTAVAN VÄYLÄN VAPAA-AUKOT 1:500



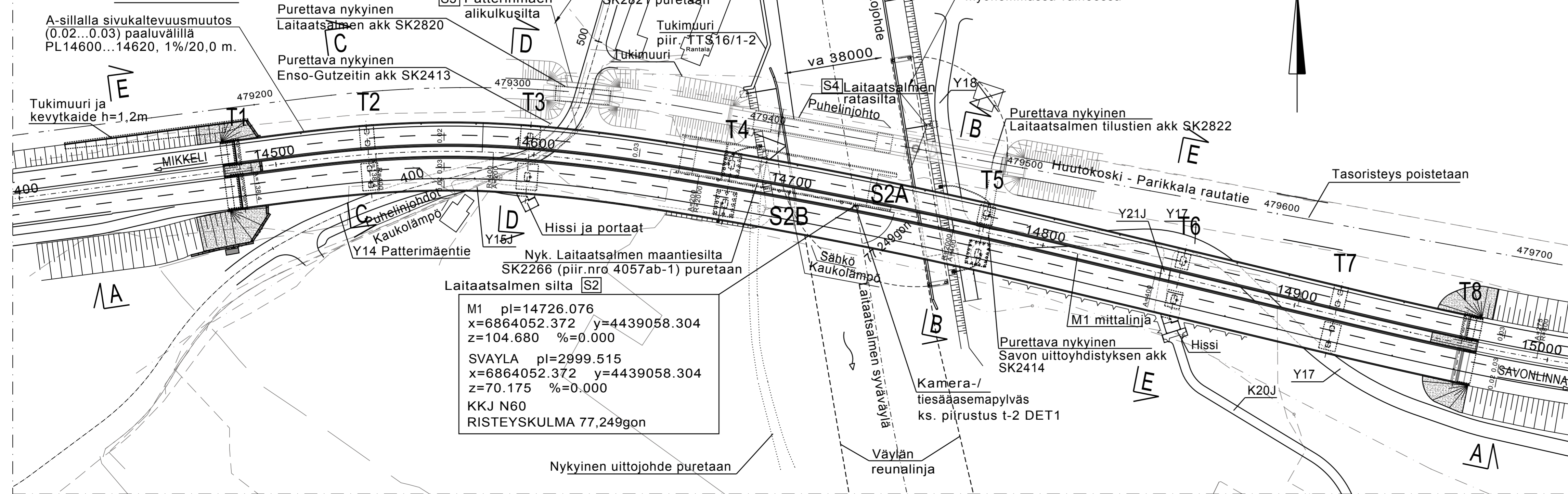
E-E 1:100



B-B 1:100



TASO 1:1000



BETONI: KANSI Ro20, R1, C45/55-3, P30  
REUNAPALKIT Ro22, R1, C45/55-3, P50  
MAA- JA VÄLITUET Ro10, R1, C35/45-3, P30  
PERUSLAATAT Ro03, R4, C30/37-2, P20  
PAALUT Ro01, R4, C30/37-3  
SIIRTYMÄLAATAT Ro23, R1, C30/37-3, P50

BETONITERÄS: A500HW  
JÄNNETERÄS: Y1860S7

PAALUT: S355J2H  
T4: PUTKIPAALUT, RAKENNERÄSKÄRJET  
T5: B-SILLASSA PORAPAALUT

PINTARAKENTEET: AJORATA

SMA 16	50 mm
AB 11	30 mm
SUOJAKERROS	AB 5 20 mm
KAKSINKERTAINEN KUMIBITUMIKERMIERISTYS	10 mm (KÄYTTÖLUOKKA 1)
KAKSINKERTAINEN EPOKSIITIVISTYS	
KEVYEN LIIKENTEEN VÄYLÄ	AB 11 30 mm
MURSKETÄYTTÖ	65...150 mm
SUOJAKERROS	AB 5 20 mm
KAKSINKERTAINEN KUMIBITUMIKERMIERISTYS	10 mm (KÄYTTÖLUOKKA 1)
KAKSINKERTAINEN EPOKSIITIVISTYS	

LAAKERIT: KALOTTILAAKERIT, TUILLA T5 KIINTEÄT LAAKERIT, TUILLA T1-T4 JA T7-T8 LIIKKUVAT LAAKERIT

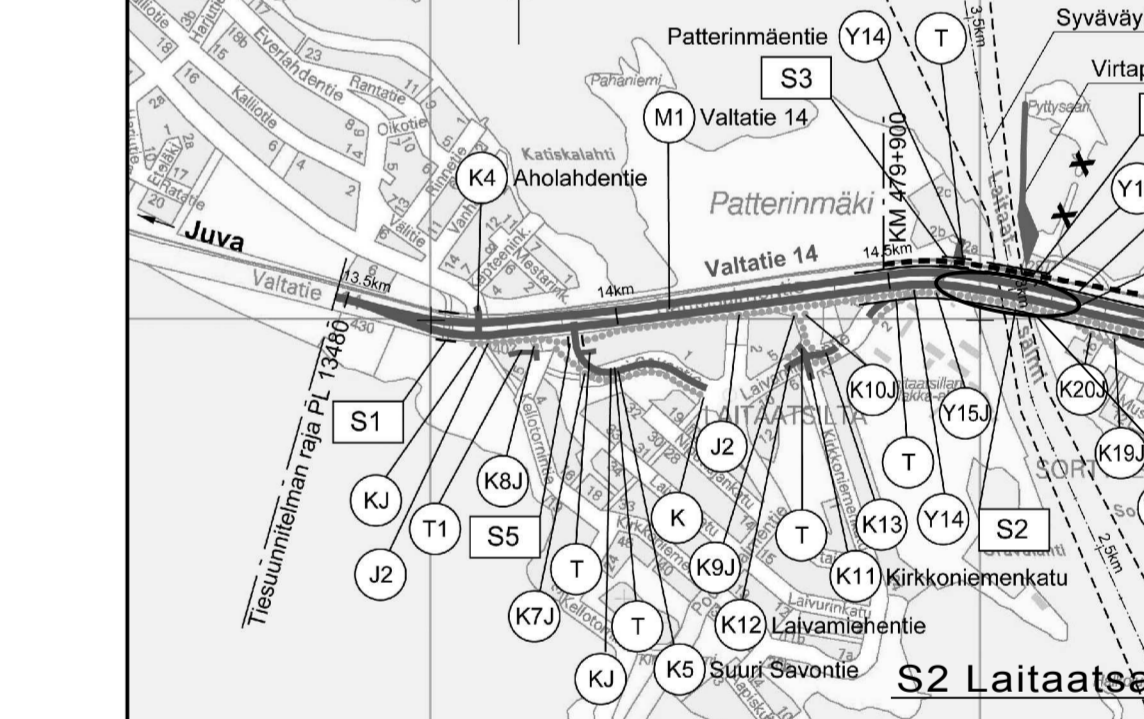
LIIKUNTAUMALAITTEET: PÄÄTYTUILLA T1 JA T8 VESITIIVIIT TERÄSRUNKOISET LIIKUNTAUMALAITTEET

KAITEET: KORKEA TIHEÄ H2-KAIDE. KORKEA SUOJAJERKKO A- JA B-SILLAN SISÄREUNOISSA JA A-SILLAN ULKOREUNASSA PL14676...14880. JALKAKÄYTVÄN JA AJORADAN VÄLISÄ H2-KAIDE. A-SILLAN ULKOREUNASSA LASINEN MELUKAIDE PL14480...14676 JA B-SILLAN ULKOREUNASSA LASINEN MELUKAIDE LÄPI SILLAN.

KORKEUSJÄRJESTELMÄ: N60

KOORDINAATTIJÄRJESTELMÄ: KKJ

YMPÄRISTÖLUPAPÄÄTÖS: Nro 73/2014/2



MERKKI	MUUTOS	TEHNYT	TARKASTANUT
HANKE	VT 14 PARANTAMINEN VÄLILLÄ AHOLAHDENTIE-SAVONTIE		
SILLAN NIMI JA KUNTA	TIESUUNNITELMAN TÄYDENTÄMINEN		
TYYPPI	S2 Laitaatsalmen silta, Savonlinna		
PIIRUSTUS	JÄNNITETTY BETONINEN JATKUVA PALKKISILTA		
JM,VA	PÄÄPIIRUSTUS 1		
KUORMA	II 50+62+78+100+78+62+50 m HL 8,75+12,75 m LM1, LM3/5.9.2014 VINOUUS 0 gon		

**RAMBOLL** Ramboll PL 3, Pispalanmäentie 5 02241 Espoo puh. 020 755 6200 fax. 020 755 6208

**Liikennevirasto**

Sillansuunnittelu	ASIAINTUNTIA
PIIRT.	27.5.2016 Anna-Liisa Saarenpää
SUUNN.	27.5.2016 Risto Pietilä
TARK.	27.5.2016 Jouni Tiainen
TARK.	27.5.2016 Antti Junnila
MITTAK.	1:1000, 1:500, 1:100

ASIAINTUNTIA: HANKEVASTAAVA Taitorakenneyksikkö TARK. 25.5.2016 Heikki Liija Geotekninen suunnittelu TARK. 25.5.2016 Veli-Matti Uotinen PIIR. NRO S/19933 t-1