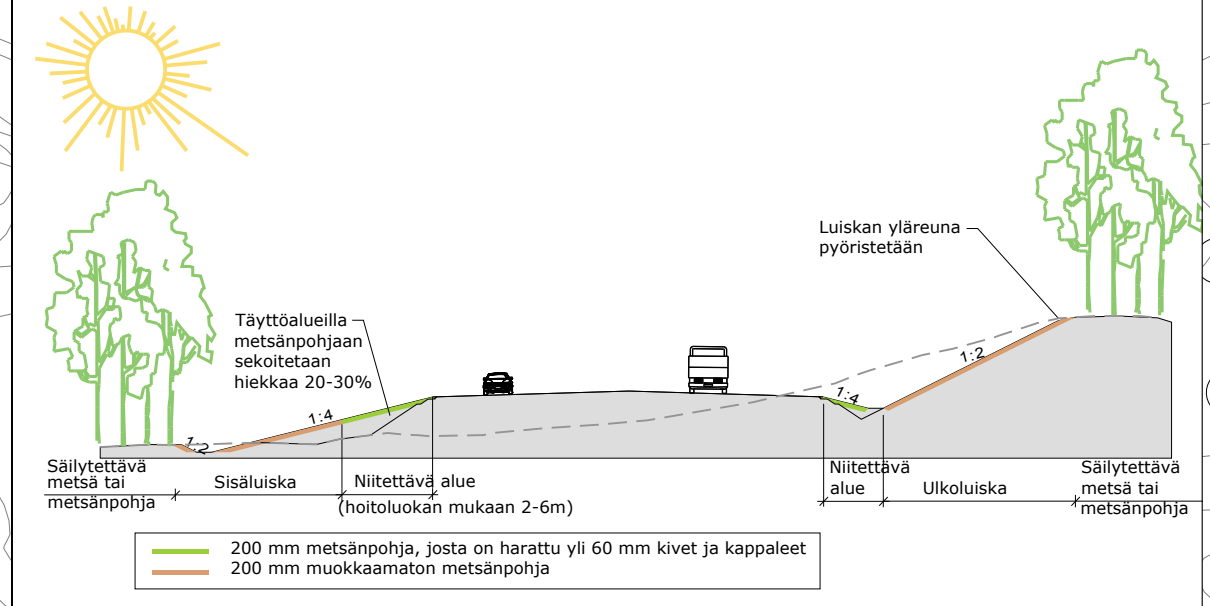
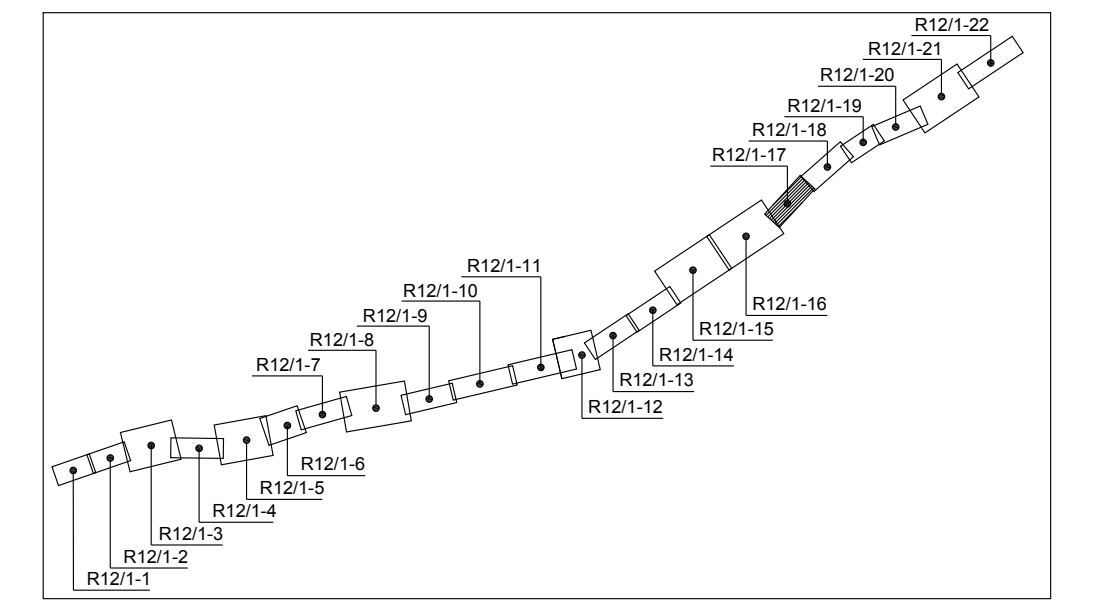
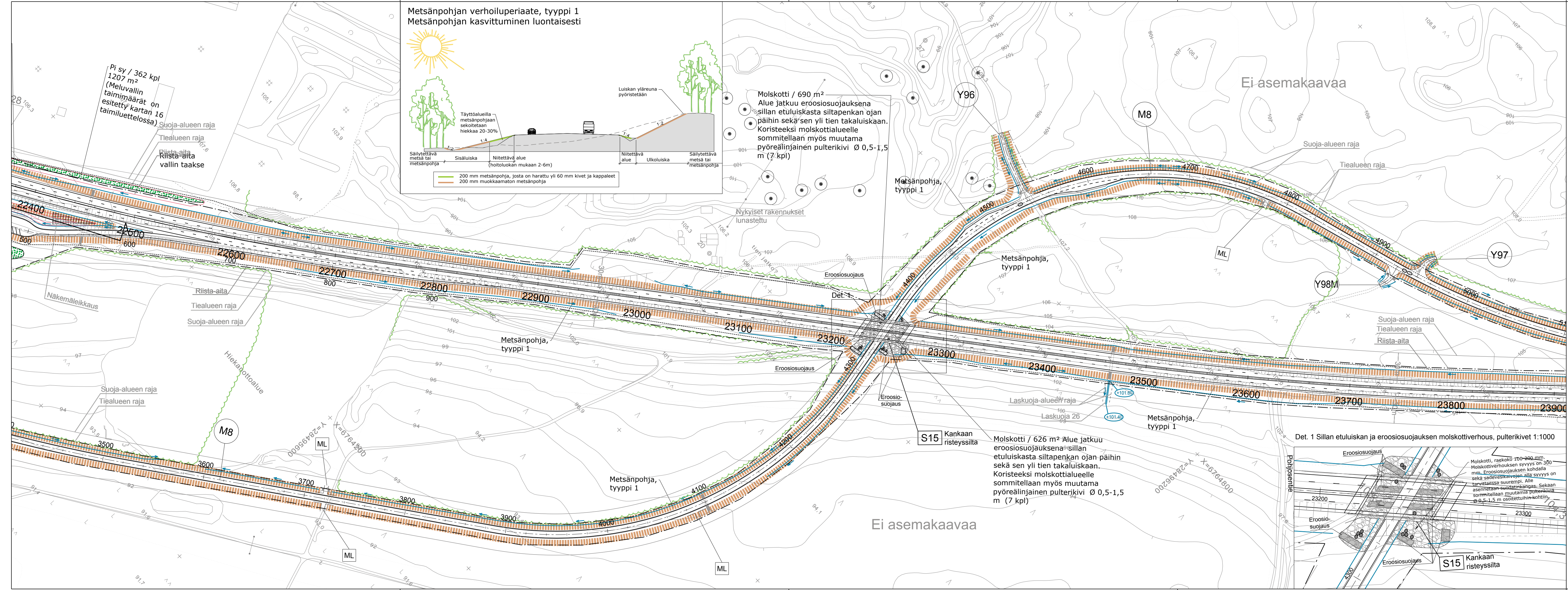


Metsänpohjan verhoiluperiaate, tyyppi 1  
Metsänpohjan kasvittuminen luontaisesti



Molskotti / 690 m<sup>2</sup>  
Alue jatkuu eroosiosuojauksena sillan etuluiskasta siltapenkan ojan päihin sekä sen yli tien takaluiskaan. Koristeeksi molskottialueelle sommitellaan myös muutama pyöreälinjainen pulterikivi Ø 0,5-1,5 m (7 kpl)

Molskotti / 626 m<sup>2</sup>  
Alue jatkuu eroosiosuojauksena sillan etuluiskasta siltapenkan ojan päihin sekä sen yli tien takaluiskaan. Koristeeksi molskottialueelle sommitellaan myös muutama pyöreälinjainen pulterikivi Ø 0,5-1,5 m (7 kpl)



- Nykyisen metsä- tai puustoalueen reuna
- Metsänpohja, ks. periaatepoikkileikkaus sekä työselostus
- Riista-aita
- Molskotti
- Suuret kivet
- Liito-oravahavainto

Versio	Kommentti / muutos	Suunn.	Pvm
R1		EHä/IPu	25.8.2016

Merkki / Pvm	Muutos	Suunn.	Tark.

Hankkeen nimi: Valtatien 6 parantaminen välillä Taavetti - Lappeenranta  
Rakennussuunnitelma

Piirustuksen sisältö: Tieympäristökartta  
Vt 6 plv. 22400-23900



Pvm 25.8.2016	V. Pylkkö / E. Härö I. Puustinen	Pvm	
Koordinaattijärjestelmä ETRS-GK28	Mittakaava 1:2000	Piir.nro	R12/1-17
Korkeusjärjestelmä N2000			