

Hailuodon kiinteä yhteys -allianssihanke

Yleisötilaisuus

Ma 25.3. Hailuodossa

Ti 26.3. Oulunsalossa



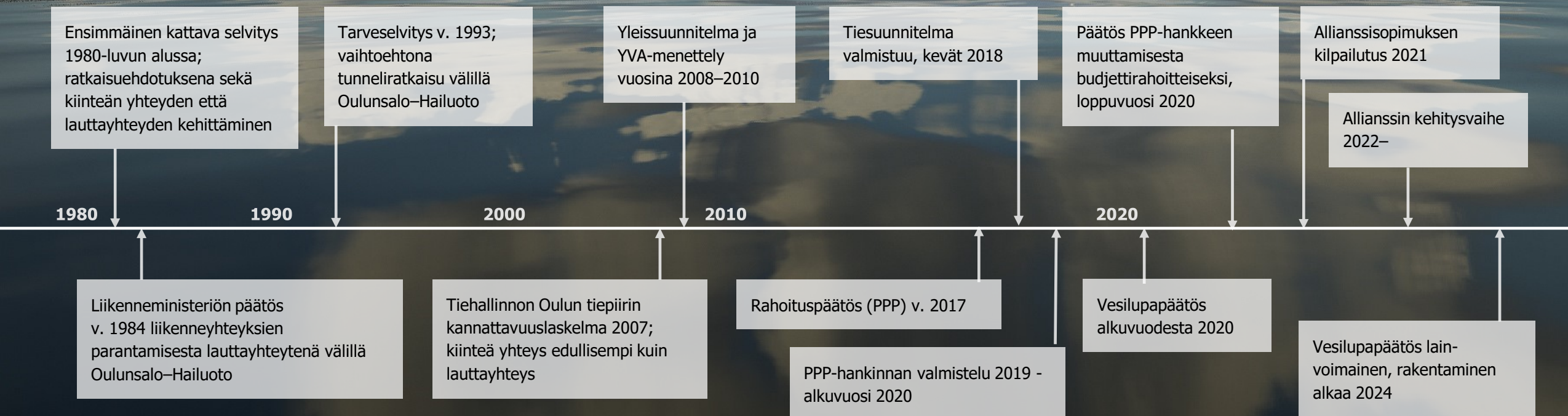
GRK



Tilaisuuden ohjelma

- Aloitussanat ja esittäytyminen
- Hailuodon kunnan tervehdys
- Hankkeen tausta ja esittely
- Rakentamisen aikataulu ja vaiheistus
- Viestintä hankkeen aikana
- Esittelypisteissä karttojen ja suunnitelmien tarkempaa esittelyä ja keskustelua

Puoli vuosisataa Hailuodon ja mantereen uuden yhteyden kehittämistä



Allianssi – mitä & miksi?

- **Allianssi =**

Hankkeen keskeisten toimijoiden väliseen, yhteiseen sopimuksen perustuva hankkeen toteutusmuoto, jossa osapuolet **vastaavat yhdessä toteutettavan hankkeen suunnittelusta ja toteuttamisesta** yhteisellä organisaatiolla, ja jossa osapuolet jakavat hankkeen **hyödyt ja riskit** ja tavoittelevat suorituskyvyn **jatkuvaa parantamista**.

- **HAIKI-allianssi:**



Kiinteä maantieyhteys Hailuodon ja mantereen välille



S1 Huikun silta

P-alue

S2 Riutun silta



- Maapengertä 6,9 km
- 2 siltaa, yhteensä 1,5 km
- Kokonaispituus 8,4 km
- Eduskunnan hankkeelle myöntämä valtuus 121 miljoonaa euroa

Tien poikkileikkaus

Nopeusrajoitus 80 km/h, Riutussa 60 km/h

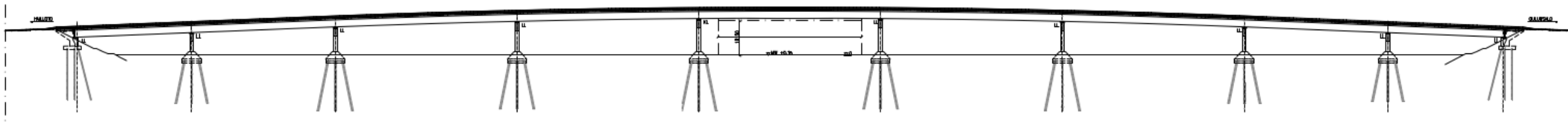
Tien pinta pengerosuudella +3,5 m
keskivedenpinnasta

Ajokaistat 3,25 m + 3,25 m

1,25 m leveä päällystetty
piennar jalankulkijoille ja
pyöräilijöille molemmilla
reunoilla

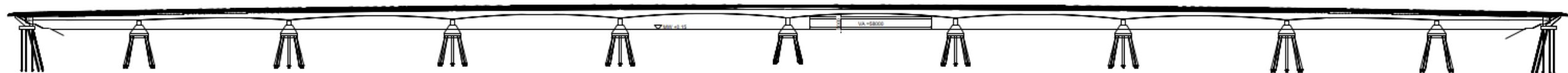
S1 Huikun silta

- Hailuodon puoleinen silta
- Kokonaispituus 767 m
- Hyödyllinen leveys 9,5 m
- Keskiaukossa sijaitsevan vesiväylän sallittu alikulkukorkeus on 18 metriä ja vapaa-aukko 75 metriä
- Teräsbetonikantinen jatkuva liittopalkkisilta
 - Terästä yhteensä 4,4 milj. kg
 - Betonia 8300 m³
 - Paaluja 2400 metriä



S2 Riutun silta

- Oulunsalon puoleinen silta
- Kokonaispituus 737 m
- Hyödyllinen leveys 9,5 m
- Vesiväylän sallittu alikulkukorkeus 5 m ja leveys 58 m
- Jännitetty betoninen jatkuva palkkisilta
 - Terästä 2,4 milj. kg
 - Betonia 13400 m³
 - Paaluja 1460 metriä



Ainutlaatuinen luonnonympäristö otettu huomioon hankkeen jokaisessa vaiheessa

- Natura 2000-alueita, uhanalaisia kasvilajeja, harvinaisia lintulajeja
- YVA:ssa ja vesilupavaiheessa tehty kattavat luontoselvitykset
- Maisemakuva muuttuu, mutta maisemakuvaa muuttavat vaikutukset minimoidaan
- Laajat luonto- ja ympäristövaikutusten seurannat, jotka käynnistyneet ennen hanketta ja jatkuvat läpi hankkeen sekä hankkeen jälkeenkin



Luonto- ja ympäristövaikutusten tarkkailua

- Vaikutuksia tarkkaillaan laajasti mm.
 - veden laatu
 - kalat
 - pohjaeläimet
 - rantaerosio ja kasviyhteisöt
 - tietyt lajit
- Lieventämistoimenpiteitä hankkeen valmistuttua sekä esimerkiksi kalatalousvelvoitteena vuosittaisia kalaistutuksia
- Hankkeessa toimitaan vesiluvan ja poikkeuslupapäätösten mukaisesti sekä tiiviissä yhteistyössä eri lupaviranomaisten kanssa



Nelilehtivesikuusi
(*Hippuris tetraphylla*)



Meriuposkuoriainen
(*Macroplea pubipennis*)



Upossarpio
(*Alisma wahlenbergii*)



Naurulokki
(*Larus ridibundus*)

Viime aikoina esiin nousseita kysymyksiä

- Miksi kiinteä yhteys rakennetaan
- Siltojen perustaminen ja paalutukset merenpohjaan
- Tien valaistus
- Jalankulku ja pyöräily uudella tieyhteydellä
- Louhekuljetukset
 - Kuljetukset ja liikenneturvallisuus louhereitin varrella
 - Kuljetukset maantielautoilla: tehdään **muun liikenteen ehdoilla**
 - Jonotukset lauttarannoilla
- Meriolosuhteet ja talvi rakentamisen sekä käytön aikana

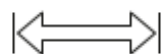


Rakentaminen



Hailuodon kiinteä yhteys lukuina

HUIKUN SILTA



Pituus

767 m



Alikulkukorkeus

18 m



kg

Terästä

4,4
miljoonaa kg



Betonia

8300 m³



Huikun silta

Riutun silta

HAILUOTO

OULUNSALO

Rakennettavaa tietä
yhteensä noin

8,5 km

josta meriosuutta
noin

7,7 km



Kivilouhetta ja -mursketta
pengertiehen

1300 000 m³



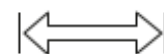
Kaiteita

17,4 km

Huikun silta

Riutun silta

RIUTUN SILTA



Pituus

737 m



Alikulkukorkeus

5 m



kg

Terästä

2,3
miljoonaa kg



Betonia

12900 m³

Huikun sillan S1 rakennustyöt

- Työsillan rakentaminen työlautalta käsin alkaa jäiden lähdettyä
- Välitukien (10 kpl) lyöntipaalutustyö käynnistyy syksyllä 2024

S1 Huikun silta

Pengertien rakennustyöt

- Penkereen rakentaminen ja louheen maatiekuljetukset Riutunkarin suunnasta alkaa keväällä 2024
- S2 työpenkereen ajo (katkoviiva) louheesta kesällä 2024
- Penger rakentuu vaiheittain useammassa osassa lopulliseen korkeuteen
- Määrä 1 600 000 tn eli noin 32 000 kasettikuormaa

Louhepengeri

- Louhemäärä maantielautalla arviolta 80 000 tn vuonna 2024
- Loput rakentunutta pengertä pitkin myöhemmin 2025-2026
- Kokonaismäärä 480 000 tn

Työnaikainen veneilyaukko

- Syksyllä 2024

Riutun sillan S2 rakennustyöt

- Välitukien (11 kpl) lyöntipaalutustyö kesä-syky 2024
- Välitukien kasuunien pontinasennus seuraa paalutusta

S2 Riutun silta

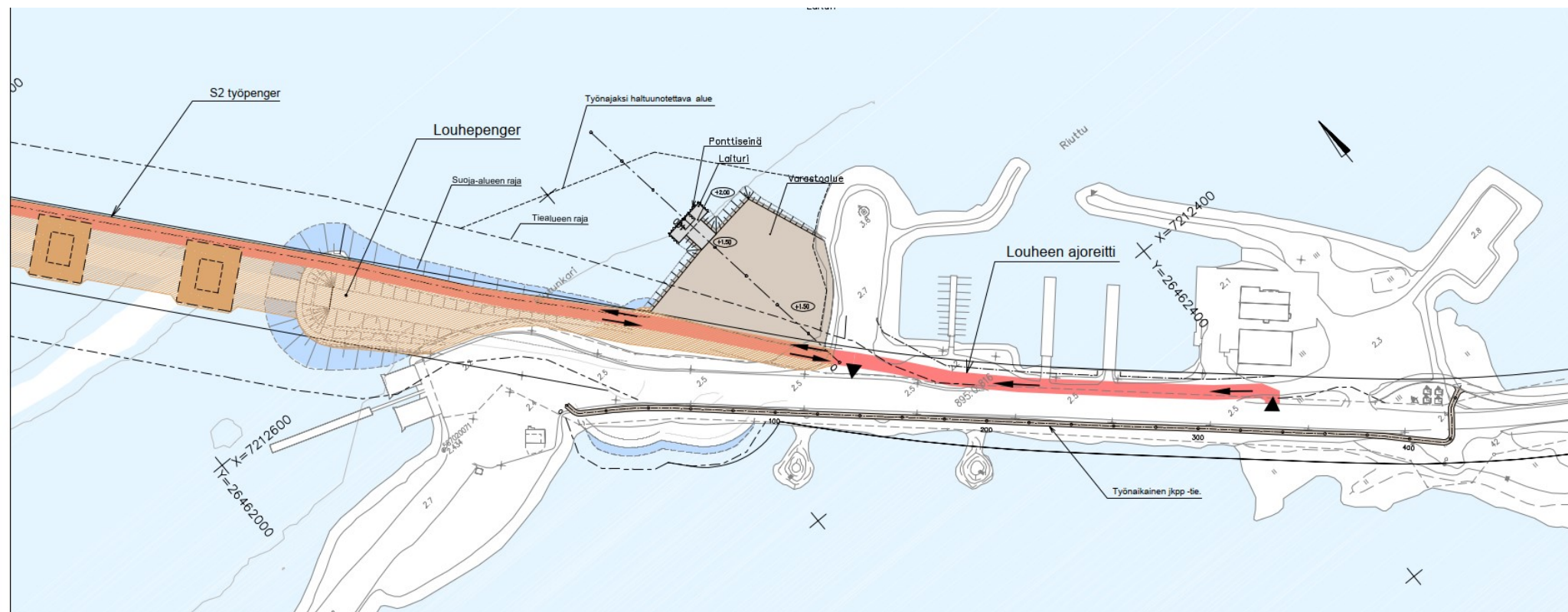
Työajat

- Pontin asennus ja lyöntipaalutus arkisin päivävuorossa
- Työsillan rakentaminen useammassa työvuorossa myös öisin ja sääolosuhteista johtuen tarvittaessa myös viikonloppuisin
- Penkereen rakentaminen useammassa työvuorossa arkisin myös öisin

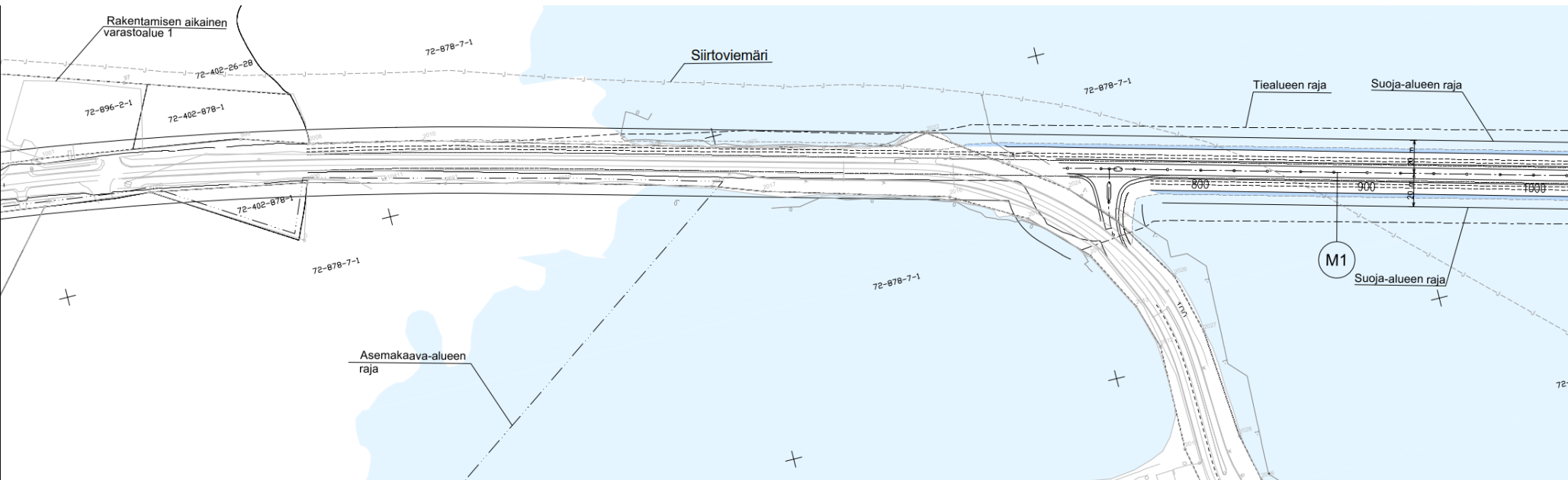
Valmistelevat työt

- Alkavat keväällä 2024
- Liikennejärjestelyt: louhekuljetusreitit ja työnaikainen kevyenliikenteenväylä
- Työnaikainen satama
- Työmaatukikohdat ja -liittymät

Työnaikaiset liikennejärjestelyt Riutun rannassa



Työnaikaiset liikennejärjestelyt Huikun rannassa



Veneily ja liikkuminen rakentamisen aikana

- Väylä Huikun sillan alla on auki avovesikausina
- Veneilijöille rakennetaan tilapäinen kulkuyhteys Riutun sillan rakentamisen ajaksi noin kilometrin etäisyydelle Riutunkarista, kulkuyhteyden aukko 5,0 m leveä ja 2,5m korkea
- Lauttarantojen satamat jatkavat toiminnassa
- Pyydämme tarkkaavaisuutta veneillessä työmaa-alueen läheisyydessä, sillä penger etenee merellä paikoin vauhdilla ja tilanne muuttuu jatkuvasti
- Penkereen rakentaminen voi vaikuttaa jään muodostumiseen aiempaan tilanteeseen verrattuna



Viestintä hankkeen aikana



Viestintä

- Nettisivut, Facebook, X
- Hankesuunnitelma julkaistaan hankkeen nettisivuilla toukokuussa
- Uutiskirje julkaistaan säännöllisesti. Tilaa uutiskirje täältä:
 - <https://vayla.fi/tietoa-meista/ajankohtaista/uutiskirjeet>



Lisätietoja

Väylävirasto

Terhi Honkarinta
projektipäällikkö
+ 358 29 534 3754
terhi.honkarinta@vayla.fi

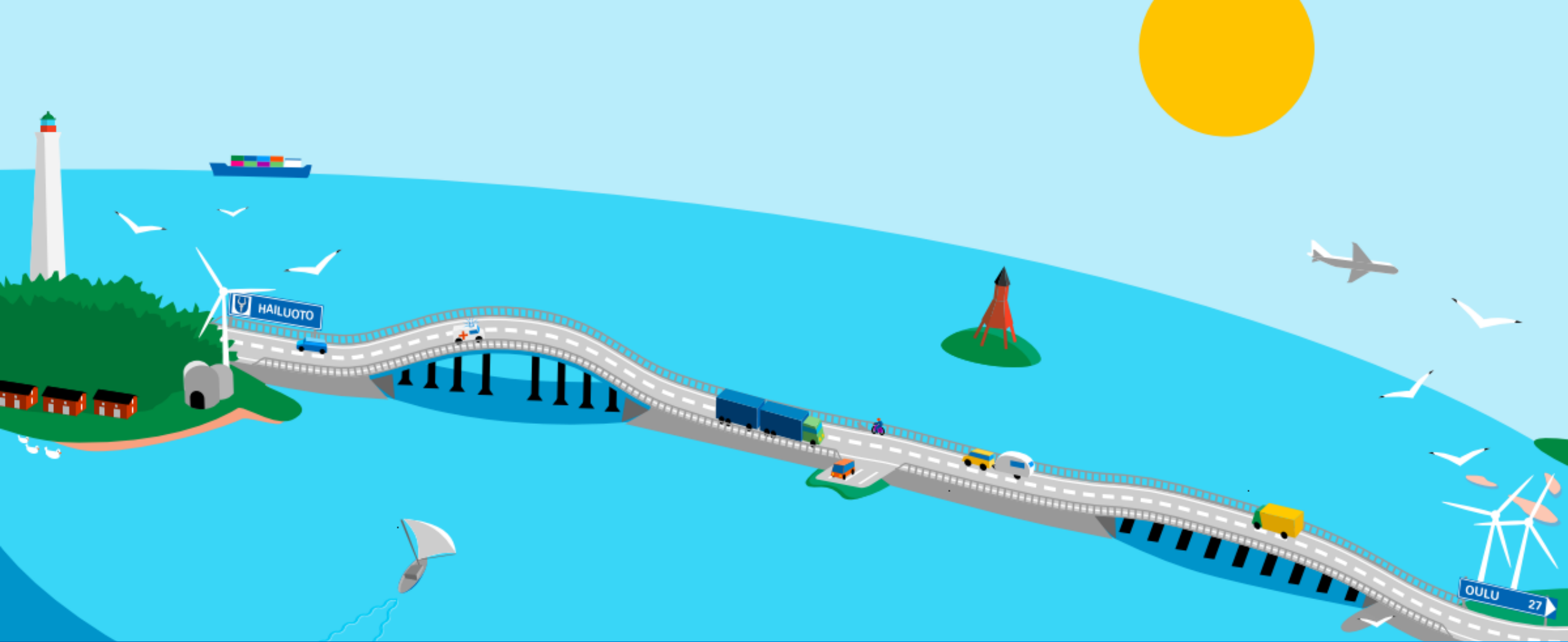
Jukka Päckilä
projektipäällikkö
+ 358 29 534 3755
jukka.pakkila@vayla.fi

GRK Suomi Oy

Timo Takala
allianssin projektipäällikkö
+358 50 437 0647
timo.takala@grk.fi

vayla.fi/hailuoto
facebook.com/hailuotokiinteä
twitter.com/hailuotokiinteä





Kysymyksiä ja vastauksia

Esittelypisteissä karttojen ja suunnitelmien tarkempaa esittelyä ja keskustelua



Väylävirasto
Trafikledsverket