



Kemi–Pajusaari raideyhteyden lakkauttaminen, ratasuunnitelma

1.11.2022

Yleisötilaisuuden ohjelma

- 17:03 Yleistä Väylävirastosta ja ratasuunnitelmasta
- 17:15 Suunnittelukohteen esittely
- 17:45 Kaupungin puheenvuoro
- 17:50 Avointa keskustelua
- 18:30 Tilaisuus päättyy

Mitä Väylävirasto tekee?

- Tavoitteenamme on, että liikenneverkot vastaavat kansalaisten liikkumistarpeisiin ja elinkeinoelämän kuljetustarpeisiin edistäen Suomen kilpailukykyä.
- Keskitymme tie-, rata- ja meriliikenteen väyläverkon suunnitteluun, kehittämiseen ja kunnossapitoon, talvimerenkulun järjestämiseen sekä liikenteen ja maankäytön yhteensovittamiseen.
- Väylävirasto toimii ELY-keskusten kanssa yhteistyössä liikennejärjestelmäsuunnittelussa maakuntien liittojen, kuntien, kaupunkiseutujen ja muiden toimijoiden ensisijaisena kumppanina.
- Väylävirasto vastaa myös liikenteenohjauksen järjestämisestä palvelusopimuksella Fintraffic Raide Oy:n kanssa.
- Väylävirasto toimii vastuullisesti ympäristöhaittoja rajoittaen.
- Väylävirasto on osaava tilaajaorganisaatio.



Väylävirasto
Trafikledsverket



Väyläverkon suunnittelu,
kehittäminen ja
kunnossapito

Operatiivinen vastuu väylänpidon
kansallisten
liikennejärjestelmätavoitteiden
toimeenpanosta

Yhteiset palvelut

Fintraffic Tie Oy
(tieliikenteen ohjaus)

Fintraffic
Meriliikenteenohjaus Oy
(meriliikenteen ohjaus)

Fintraffic Raide Oy
(rautatieliikenteen ohjaus)

Fintraffic Lennonvarmistus
Oy (lennonvarmistus)

Liikenteen ja viestinnän
sääntely-, lupa-, rekisteri-
ja valvontaviranomainen

Avustaa LVM:ää kansallisten
liikennejärjestelmä-
tavoitteiden
yhteensovittamisessa



Elinkeino-, liikenne- ja
ympäristökeskus

Maanteiden suunnittelu, kunnossapito ja parantaminen.
Sovitaan liikennejärjestelmän valtakunnalliset linjaukset
alueen liikennejärjestelmän tarpeisiin.

Liikenneinfrahankkeen eteneminen



 Hankinta suunnitteluvaiheiden välissä vie isommissa hankkeissa n. 1-2 vuotta.

Ratasuunnitelma (1)

- Radan eri osien yksityiskohtaista suunnittelua ja mitoitusta.
- Määritellään radan vaatima tila suoja-alueineen niin rakentamisen aikana kuin lopputilanteessa.
- Ratasuunnitelman laatimisessa korostuvat:
 - Suunnitelman oikeusvaikutukset
 - Vaikutuksien arviointi
 - Viranomaisyhteistyö ja vuorovaikutus, mm. kaavoitus
 - Kustannuksien suuruus

Ratasuunnitelma (2)

- Ratasuunnitelmaa edeltäviä suunnitteluvaiheita ovat voineet olla yleissuunnitelma tai aikaisempi ratasuunnitelma, jonka suunnitteluratkaisua päivitetään.
 - Nyt laaditaan ratasuunnitelma Kemi-Pajusaaren –rataosan lakkauttamiseksi eli poistetaan olevat ratarakenteet.
- Ratasuunnitelman aloittamisesta on kuulutettu 12.7.2022 Väyläviraston verkkosivuilla www.vayla.fi/kuulutukset.
- Suunnitelmaa esitellään suunnittelun aikana yleisölle ja sidosryhmille (tänään).

Ratasuunnitelma (3)

- Ratasuunnitelman valmistuttua sitä pidetään nähtävillä Väyläviraston verkkosivuilla 30 päivän ajan (tammikuussa 2023).
 - Nähtävillä olosta ilmoitetaan lisäksi alueen lehdissä sekä kunnan ja ELY-keskuksen verkkosivuilla.
 - Nähtävillä olon aikana suunnitelmasta on mahdollisuus tehdä muistutus.
 - Suunnitelmasta pyydetään lausunto kunnalta, maakunnan liitolta ja ELY-keskukselta sekä tarvittavilta muilta viranomaisilta ja sidosryhmiltä.
- Väylävirasto käsittelee muistutukset ja lausunnot sekä tekee tarvittaessa muutoksia suunnitelmiin niiden perusteella.

Ratasuunnitelma (4), kun rautatie lakkautetaan

- Rautatien lakkauttamista koskevan ratasuunnitelman hyväksyminen kuuluu liikenne- ja viestintäministeriölle. Väylävirasto toimittaa ratasuunnitelman ministeriön hyväksyttäväksi.
- Liikenne- ja viestintäministeriön tulee ennen lakkauttamispäätöksen tekemistä kuulla tarvittaessa asianomaisia ministeriöitä, maakunnan liittoa ja kuntaa.
- Kun rautatie on lakkautettu, Väylävirasto hakee ratatoimituksen pitämistä, poistaa rautatiealueelle radanpitoa varten rakennetut tai sijoitetut rakenteet ja laitteet ja tekee tarvittavat ennallistamistoimenpiteet.

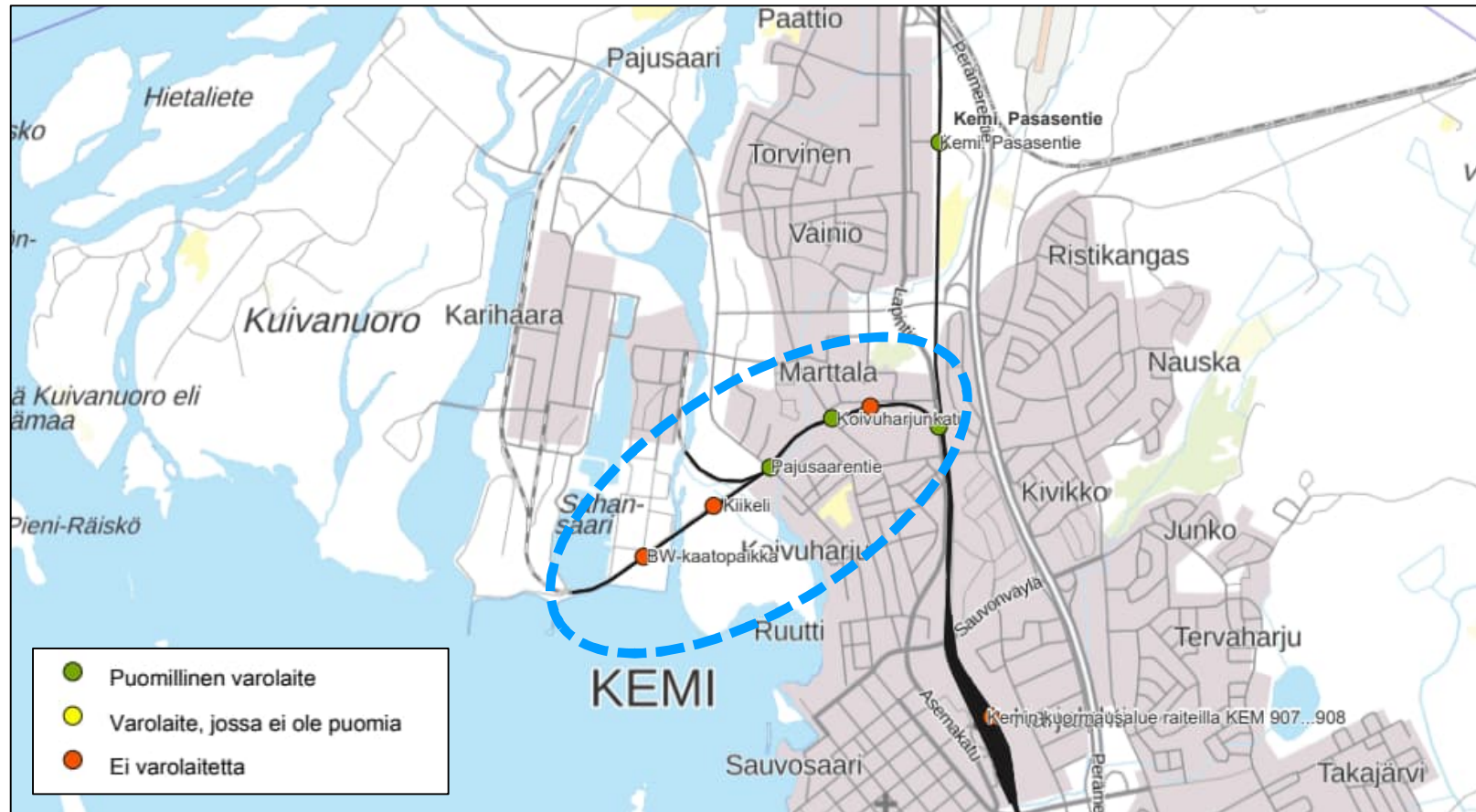
A photograph of a railway crossing in a rural area. The tracks run from the bottom left towards the center. A road crosses the tracks, with a white barrier and a signal post on the right. The background shows a line of trees under a cloudy sky. A semi-transparent blue horizontal band is overlaid across the middle of the image, containing white text.

Kemi-Pajusaari raideyhteyden lakkauttaminen

Suunnittelualue



Väylävirasto
Trafikledsverket



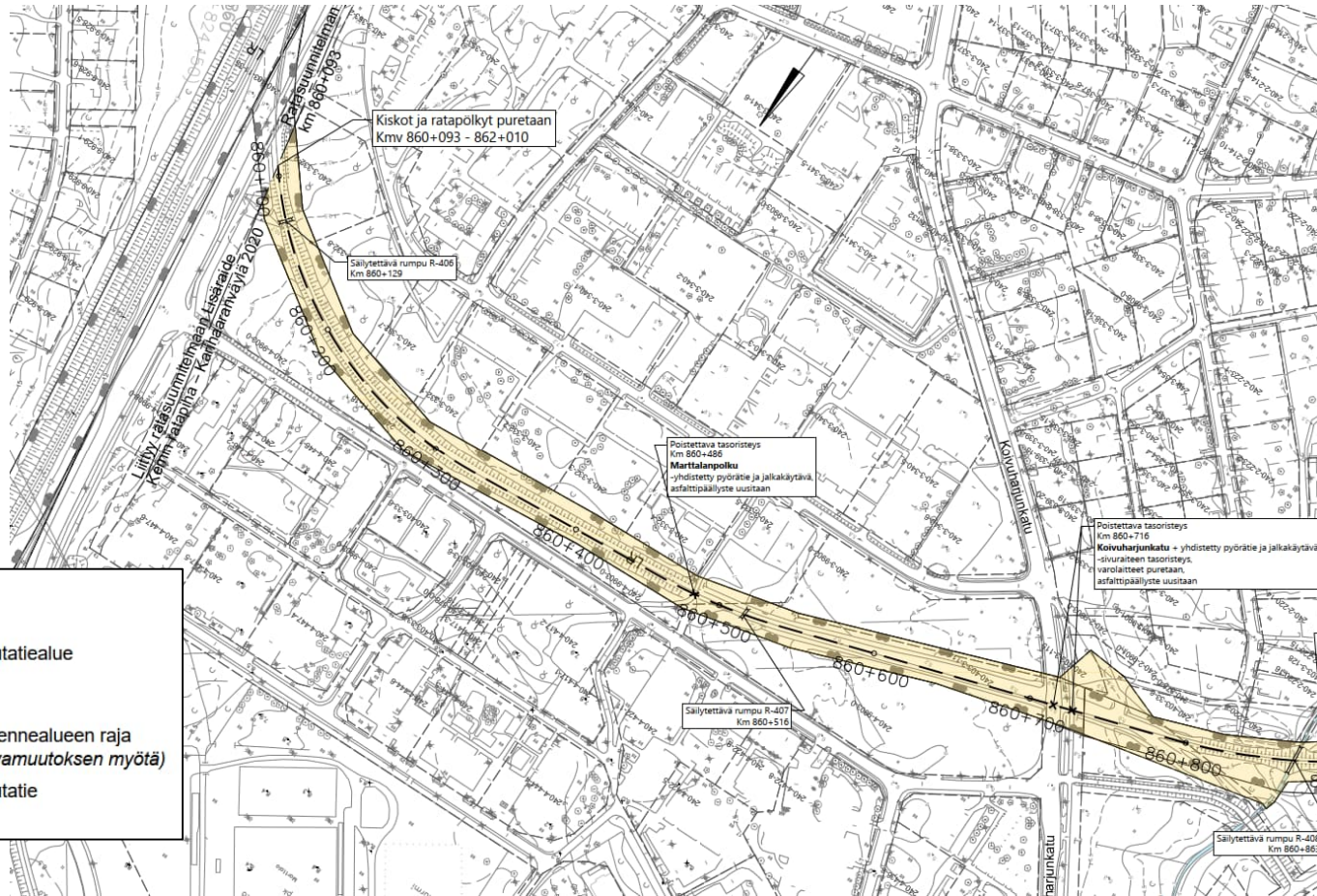
Tausta ja tavoitteet

- Tämä ratasuunnitelma koskee nykyistä, Metsä Fibre Oy:n biotuotetehtaalle johtavaa ratayhteyttä välillä Kemi–Pajusaari
- Korvaavan yhteyden toteuttamiseksi on vuonna 2020 laadittu ratasuunnitelma "*Lisäraide Kemin ratapiha – Karihaaranväylä*", jonka avulla biotuotetehtaan uusi yksityisraide liittyy Kemi–Laurila-rataan.
- Uuden raideyhteyden valmistuttua raideliikenne loppuu nykyisellä Kemi–Pajusaari rataosalla.
- Nyt laadittavalla ratasuunnitelmalla mahdollistetaan nykyisen raideyhteyden lakkauttaminen sekä määritetään tarvittavat toimenpiteet rata-alueen ennallistamiseksi.



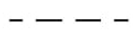
Alustavat suunnitelmaratkaisut

- Ratarakenteet puretaan kiskojen ja pölkkyjen osalta Lapintien katualueen reunasta aina Sahansaareen asti.
- Nykyiset tasoristeykset ja niiden turvalaitteet puretaan.
- Tasoristeysten kohdat päällystetään uudelleen.
- Nykyiset ratarummut säilyvät, samoin Sahansaareen johtava ratasilta.
- Pajusaarentien lounaispuolella oleva meluaita (~180 metriä) puretaan.
- Radan tukirakenteista tunnistetut pilaantuneet maat poistetaan ja toimitetaan käsiteltäväksi asianmukaisesti.

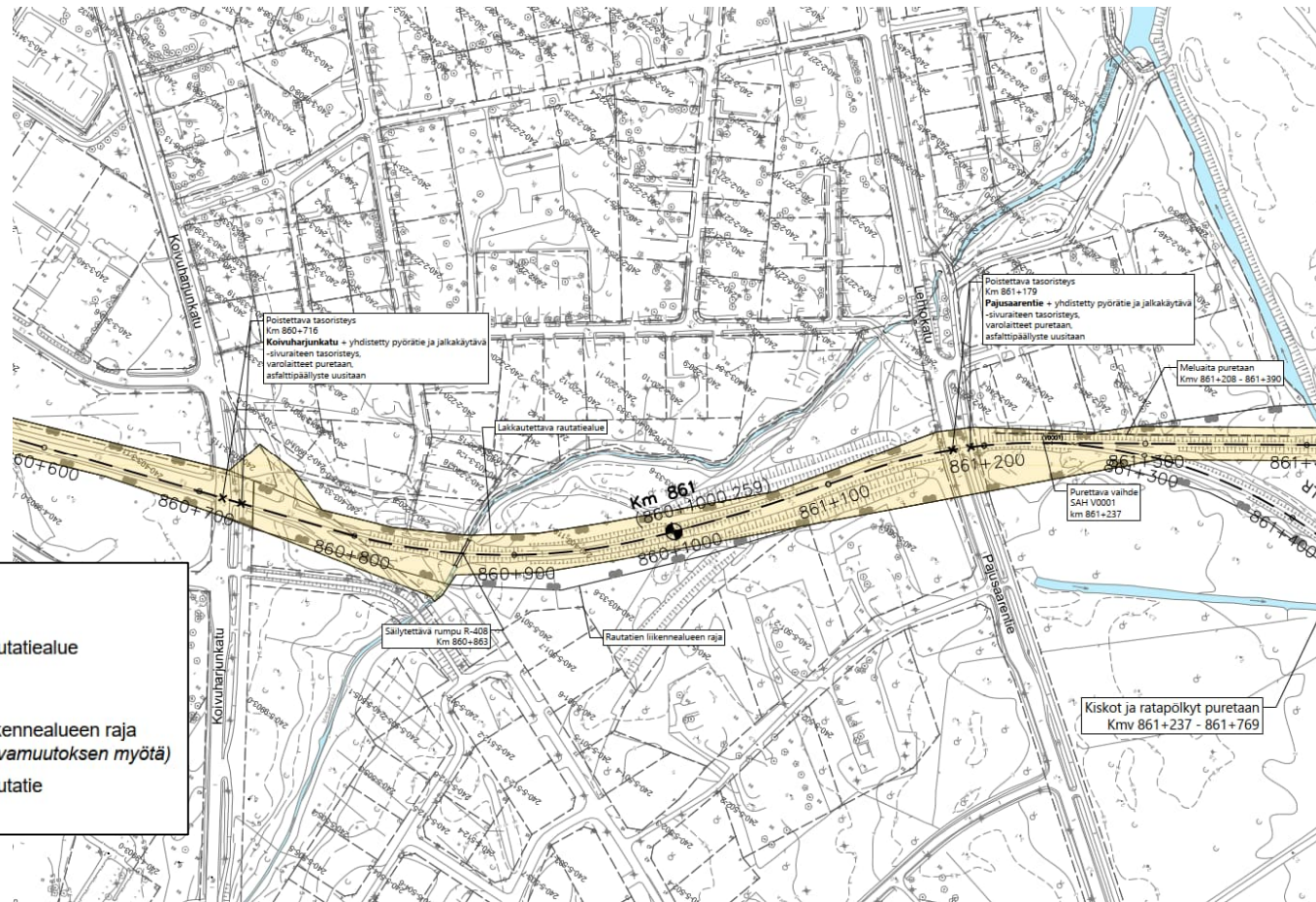
Osuus Lapintie - Koivuharjunkatu



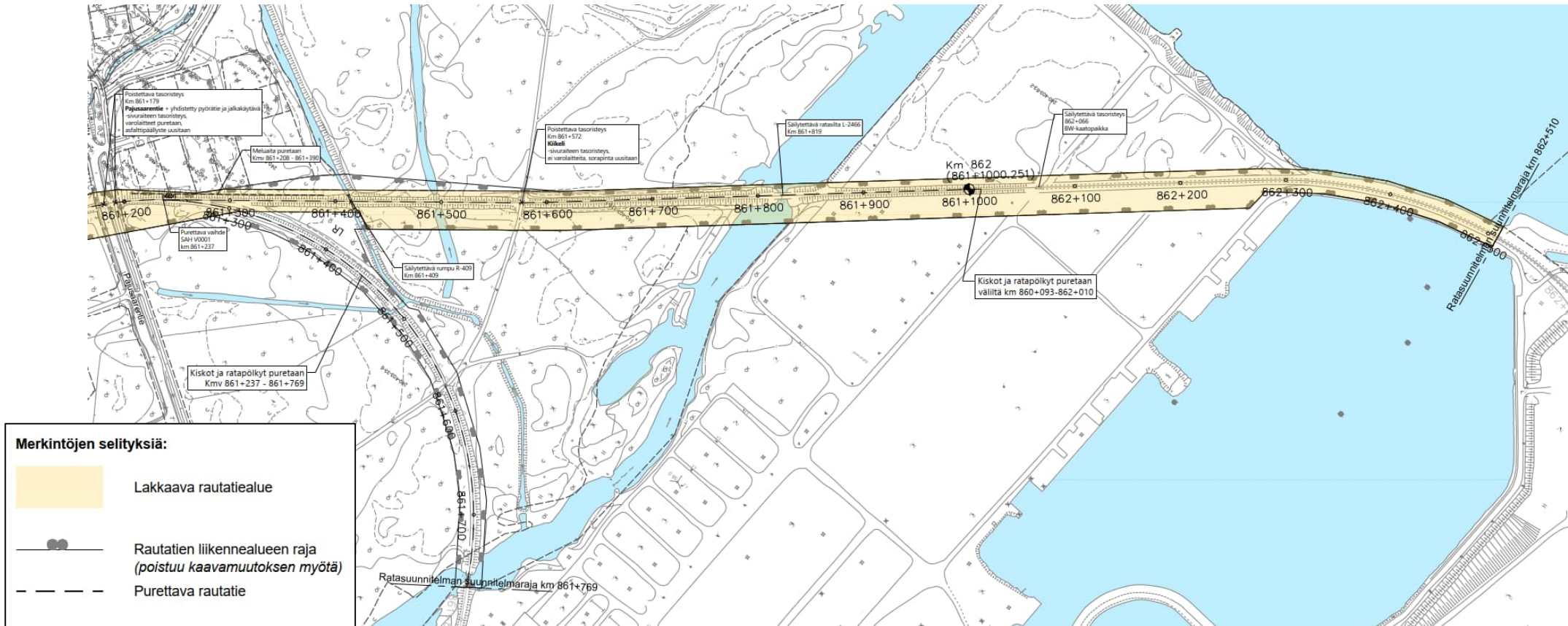
Merkintöjen selityksiä:

-  Lakkaava rautatiealue
-  Rautatien liikennealueen raja
(poistuu kaavamuutoksen myötä)
-  Purettava rautatie

Osuus Koivuharjankatu - Pajusaarentie



Osuus Pajusaarentie - Sahansaari

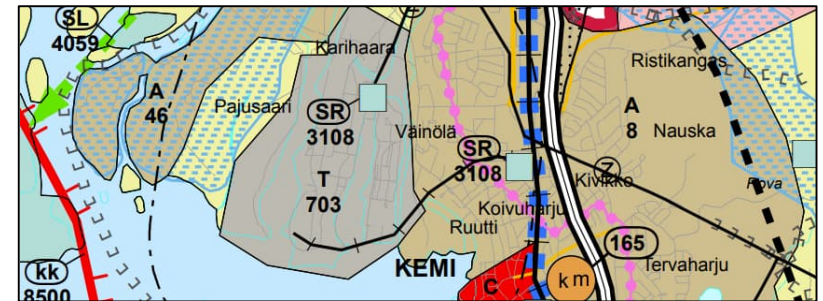


A photograph of a railway crossing. In the foreground, there are two sets of railway tracks crossing a road. To the right, there is a signal post with a white cross-shaped sign and a red and white striped vertical pole. The background shows a line of trees and a cloudy sky. A blue semi-transparent overlay covers the middle part of the image, with the text 'Hankkeen vaikutukset' written in white.

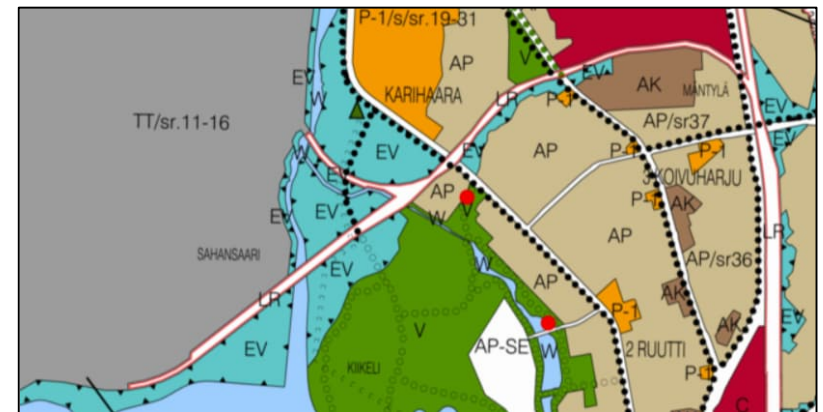
Hankkeen vaikutukset

Vaikutukset maankäyttöön ja kaavoitukseen

- Suunnittelualue sijoittuu Länsi-Lapin maakuntakaavan (vahvistettu 19.2.2014) sekä Lapin meri- ja rannikkoalueen tuulivoimamaakuntakaavan (vahvistettu 16.6.2005) alueelle.
 - Maakuntakaavassa lakkautettava raideyhteys on osoitettu sivuradaksi.
- Suunnittelualue sijoittuu Kemijokisuun ja Karihaaran yleiskaavan (Y-3), Keskialueiden yleiskaavan (Y-4) ja Pohjoisten alueiden yleiskaavan (Y-5) alueelle.
 - Yleiskaavoissa lakkautettava rataosa on osoitettu rautatieliikenteen alueeksi (LR).
- Kemi-Pajusaari -raideyhteyden lakkauttaminen vaatii muutoksen maakuntakaavaan sekä yleiskaavoihin niiden seuraavan päivityksen yhteydessä.



Ote Länsi-Lapin maakuntakaavasta. Aineisto © Lapin maakuntaliitto 2022.



Ote yleiskaavayhdistelmästä. Aineisto © Kemin karttapalvelu 2022.

Vaikutukset maankäyttöön ja kaavoitukseen

- Suunnittelualue sijoittuu asemakaavoitetulle alueelle. Alueella voimassa olevissa asemakaavoissa lakkautettava rataosa on osoitettu rautatiealueeksi (LR).
- Kemi-Pajusaari -raideyhteyden lakkauttaminen vaatii muutoksen radan alueella voimassa oleviin asemakaavoihin.
- Raideyhteyden ja siten myös rautatiealueen lakkauttaminen mahdollistaa alueen maankäytön tehokkaamman kehittämisen.
 - Ratasuunnitelmassa ei oteta kantaa tulevaan maankäyttöön.
- Syksyllä 2022 koko rata-alue on tutkittu pilaantuneiden maiden (PIMA) selvittämiseksi. Tutkimustulosten perusteella radan tukikerroksessa esiintyy pilaantuneita maita, jotka poistetaan ja toimitetaan käsiteltäväksi asianmukaisesti.



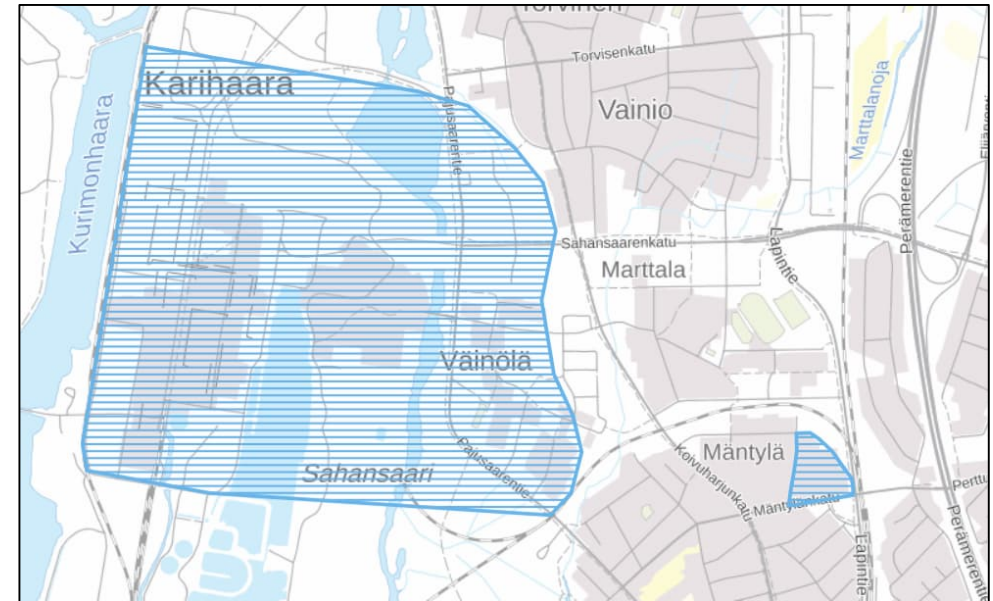
Ote asemakaavayhdistelmästä. Aineisto © Kemin karttapalvelu 2022

Vaikutukset luonnonympäristöön

- Suunnittelualueelle tai sen tuntumaan ei sijoitu luonnonsuojelualueita, Natura 2000-verkoston kuuluvia alueita, luonnonsuojeluohjelma-alueita, metsälain 10 §:n mukaisia erityisen tärkeitä elinympäristöjä tai valtakunnallisesti arvokkaita kallioalueita, moreenimuodostumia, kivikoita tai tuuli- ja rantakerrostumia.
- Suunnittelualueelle ei myöskään sijoitu luokiteltuja pohjavesialueita.
- Suunnitteluosuuden ympäristöstä on tehty useita uhanalaisten ja silmälläpidettävien lintulajien havaintoja.
- Lisäksi radan varresta Sahansaaren alueelta on tehty havaintoja yhdestä äärimmäisen uhanalaisesta ja kahdesta silmälläpidettävästä kasvilajista vuosina 2019-2020.
- Ratasuunnitelman yhteydessä on laadittu kasvillisuusselvitys lakkautettavalta rataosuudelta kesällä 2022. Selvityksen mukaan vain Sahansaaren kohdalla nykyisen radan alueella ja sen eteläpuolella esiintyy harvakseltaan yhtä äärimmäisen uhanalaista ja yhtä silmälläpidettävää kasvilajia.
 - ➔ Esiintymät otetaan huomioon ratarakenteiden purkamisessa ja tarvittaessa äärimmäisen uhanalainen kasvilaji siirretään Sahansaaren alueella sijaitsevalle lajin siirtoistutusalueelle.

Vaikutukset kulttuuriympäristöön

- Suunnittelualueelle tai sen tuntumaan ei sijoitu muinaismuistolailla (295/1963) suojeltuja kiinteitä muinaisjäänöksiä tai muita arkeologisia kohteita.
- Suunnittelualue ei sijoitu valtakunnallisesti tai maakunnallisesti arvokkaalle maisema-alueelle.
- Suunnitteluosuuden tuntumaan sijoittuu yksi valtakunnallisesti merkittävä rakennettu kulttuuriympäristö (RKY) Karihaaran tehdasyhdyskunta.
- Kemi-Pajusaari -raideyhteyden lakkauttamisella ei ole haitallisia vaikutuksia RKY-alueeseen.



Karihaaran tehdasyhdyskunnan valtakunnallisesti merkittävä rakennettu kulttuuriympäristö (RKY) (sininen viivoitus) suunnittelualueen tuntumassa. Aineisto © Museovirasto 2022

Vaikutukset liikenteeseen

- Raideliikenteen loppuessa riski tasoristeysonnettomuuksiin poistuu.
- Tasoristeysten poisto vaikuttaa positiivisesti liikenteen sujuvuuteen.
- Kaikki olemassa olevat ajoneuvoliikenteen sekä jalankulku- ja pyöräliikenteen kulkuyhteydet säilyvät.

Vaikutukset meluun ja tärinään

- Ratasuunnitelman laadinnan yhteydessä ei ole laadittu melu- tai tärinäselvitystä, koska raideyhteys lakkaa olemasta suunnittelualueella.
- Raideyhteyden lakkaaminen vaikuttaa positiivisesti lähialueen melu- ja tärinäolosuhteisiin, koska kaikki raideliikenne osuudella päättyy.

Alustava aikataulu

- Ratasuunnitelma asetetaan nähtäville tammikuussa 2023:
 - Asianosaisilla mahdollisuus muistutuksien jättämiseen
 - Pyydetään lausunnot
 - Tiedotetaan www.vayla.fi/kuulutukset
- Ratasuunnitelma toimitetaan keväällä 2023 Traficomiin hyväksyttäväksi.
- Hankkeen toteutus käynnistyy alustavasti kesällä 2023.

Palaute ja yhteystiedot

- Ratasuunnitelman internetsivut: www.vayla.fi/kemin-biotuotetehtaan-raideyhteydet
- Palaute 15.11.2022 mennessä timo.kinnari@destia.fi
- Yhteystiedot:

Väyläviraston projektipäällikkö

Vesa Pakarinen

Vesa.pakarinen@vayla.fi

029 534 3149

Destian projektipäällikkö

Timo Kinnari

Timo.kinnari@destia.fi

040 507 0680



Väylävirasto
Trafikledsverket