

**Pasila-Riihimäki liikenteen välityskyvyn nostaminen 3. vaihe**

**Meluselvitys**

Ennustetilanne meluntorjuntaratkaisulla  
Kartta 5/8



**Päiväajan keskiäänitaso LAeq,7-22**

- > 45.0 dB
- > 50.0 dB
- > 55.0 dB
- > 60.0 dB
- > 65.0 dB
- > 70.0 dB
- > 75.0 dB

- Asuinrakennus
- Liike- tai julkinen rakennus
- Lomarakennus
- Teollinen rakennus
- Kirkollinen rakennus
- Muu rakennus

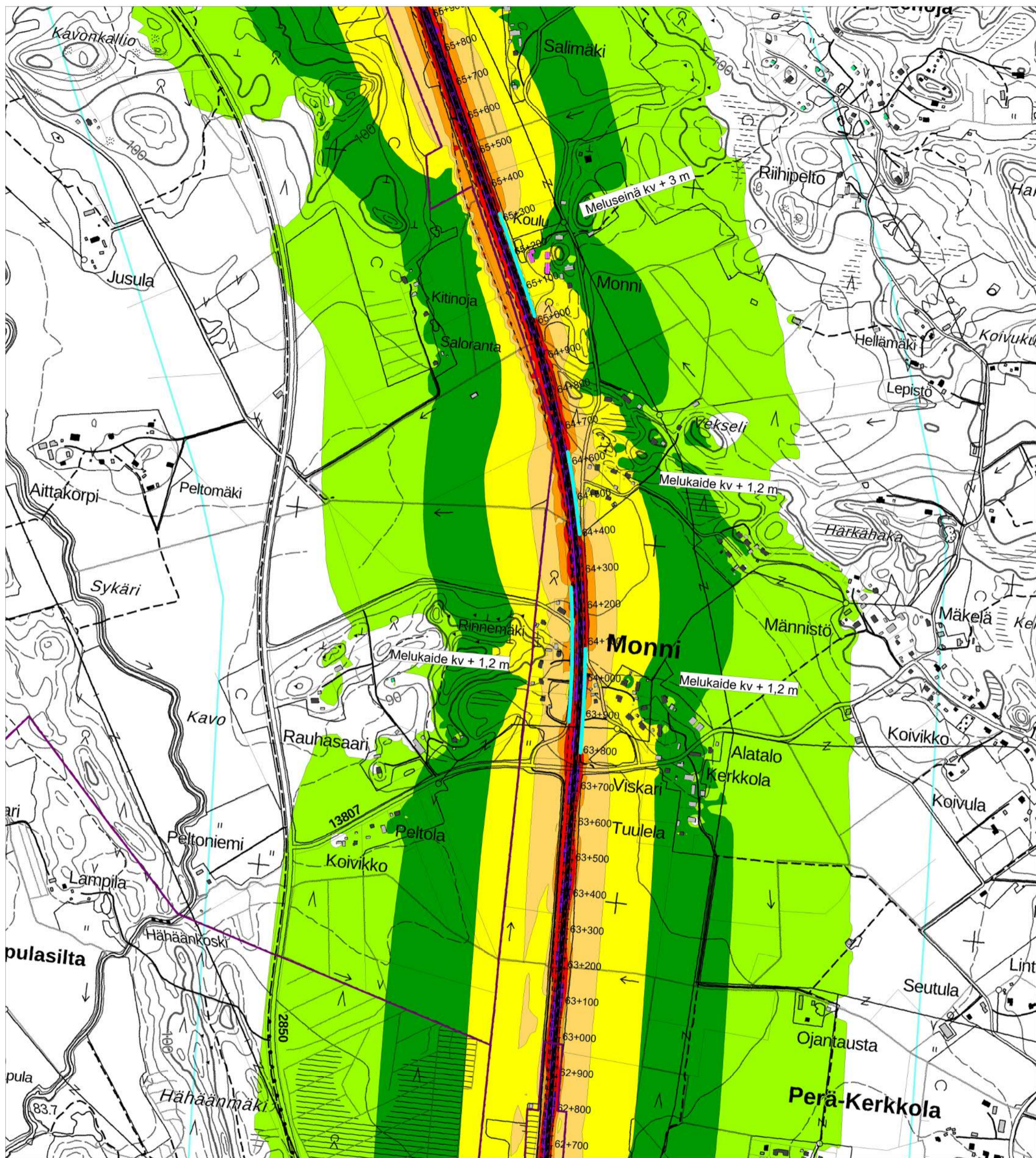
Suunniteltu melueste

Pohjoismainen raideliikennemelumalli:  
laskentakorkeus 2 m  
laskentatiheys 10 x 10 m

Mittakaava: 1:10000 (A3)



WSP Finland Oy  
Luonnos 12.5.2021

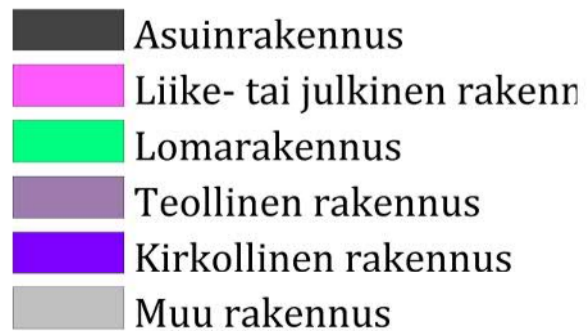
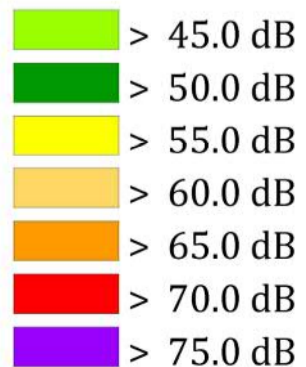


**Pasila-Riihimäki liikenteen  
välityskyvyn nostaminen  
3. vaihe**

**Meluselvitys**

Ennustetilanne  
meluntorjuntaratkaisulla  
Kartta 6/8

**Päiväajan keskiäänitaso  
LAeq,7-22**



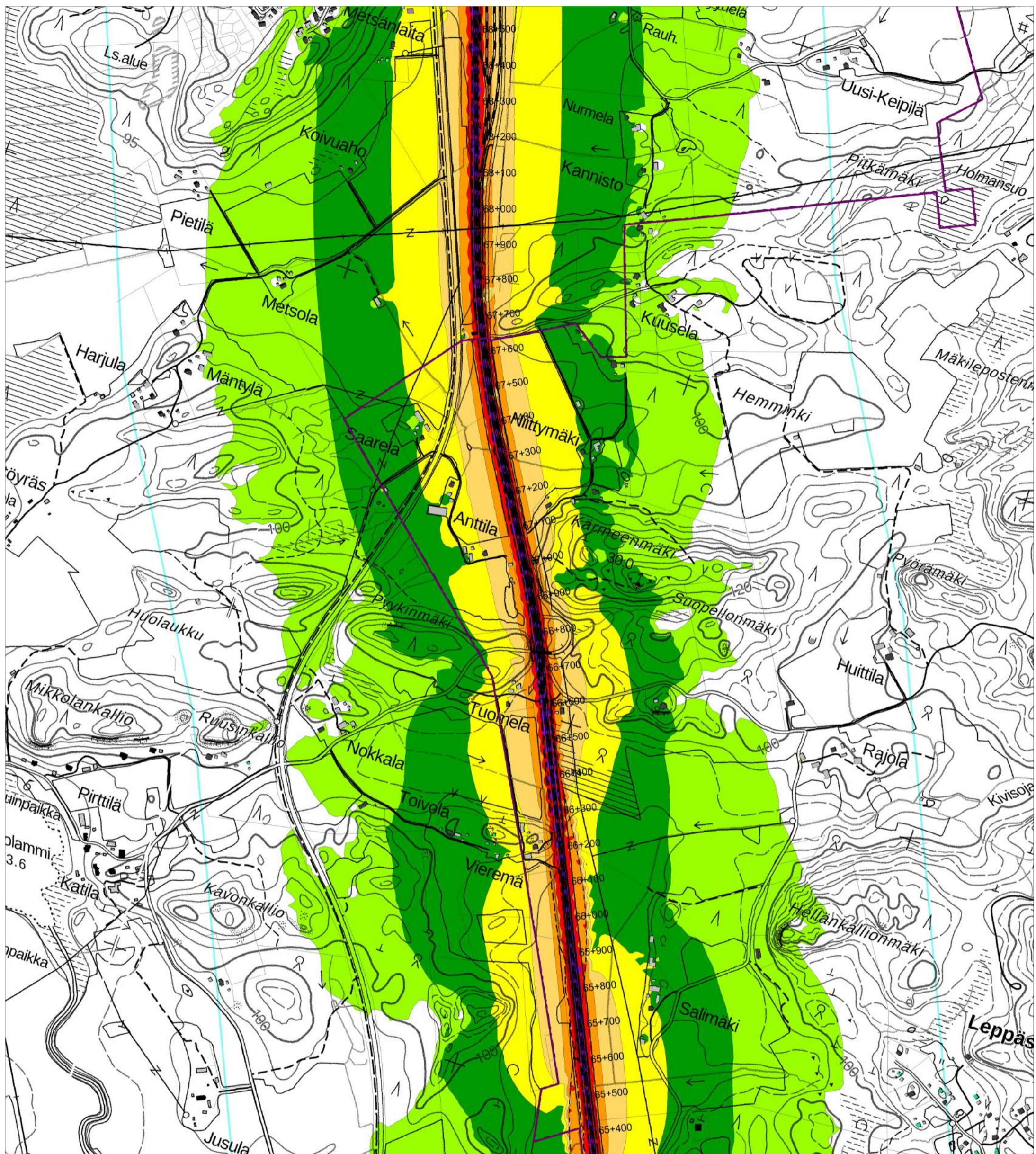
Suunniteltu melueste

Pohjoismainen  
raideliikennemelumalli:  
laskentakorkeus 2 m  
laskentatiheys 10 x 10 m

Mittakaava: 1:10000 (A3)

**wsp**

WSP Finland Oy  
Luonnos 12.5.2021

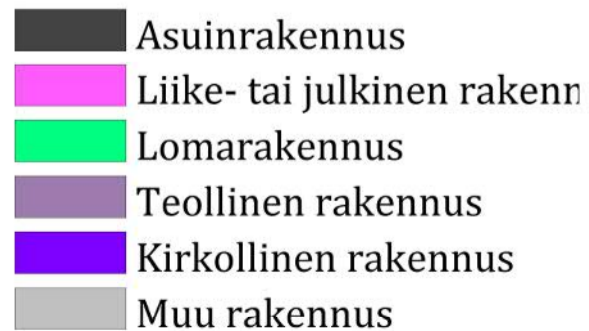
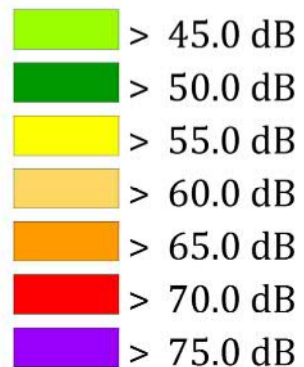


**Pasila-Riihimäki liikenteen  
välityskyvyn nostaminen  
3. vaihe**

**Meluselvitys**

Ennustetilanne  
meluntorjuntaratkaisulla  
Kartta 7/8

**Päiväajan keskiäänitaso  
LAeq,7-22**



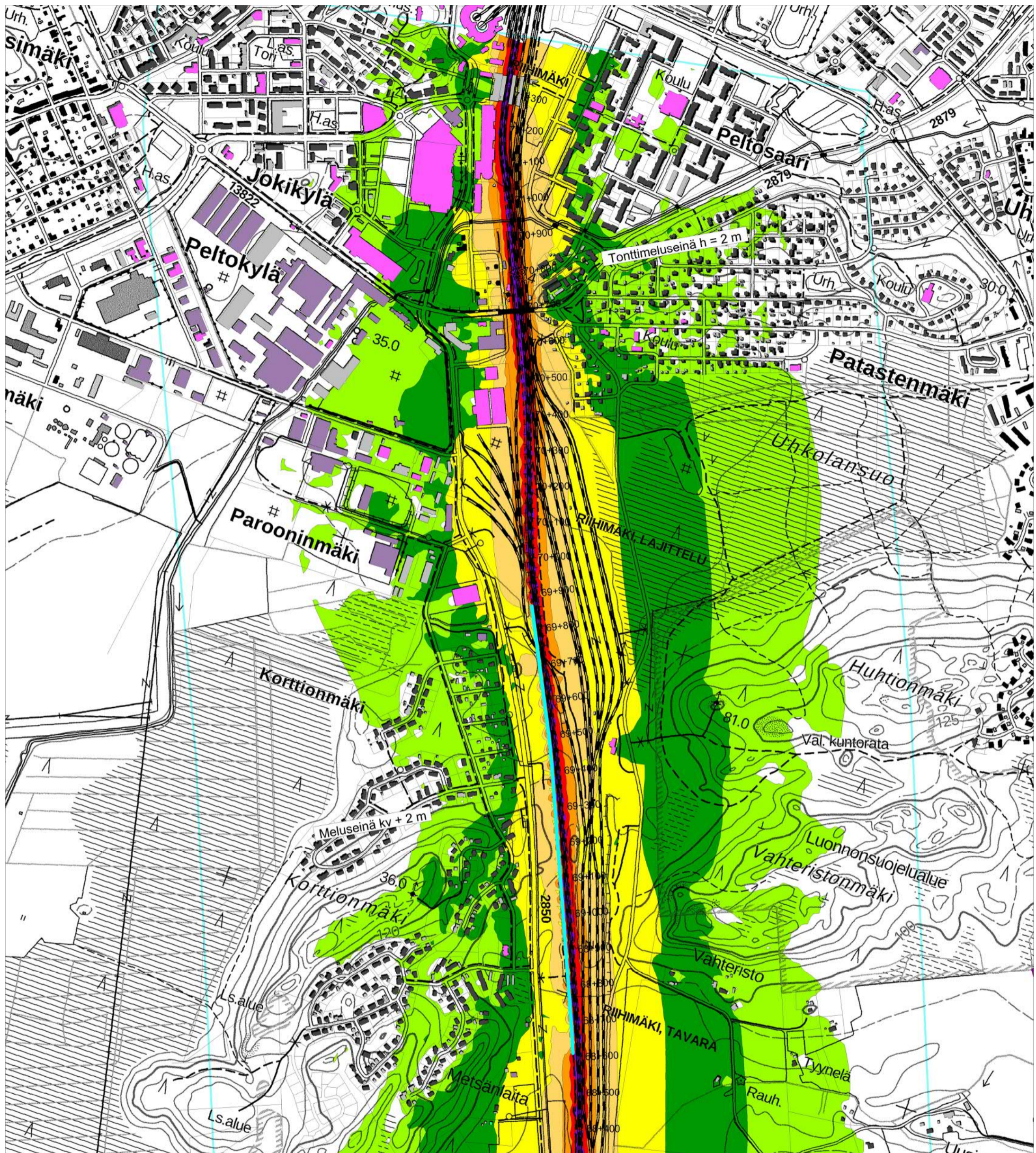
Suunniteltu melueste

Pohjoismainen  
raideliikennemelumalli:  
laskentakorkeus 2 m  
laskentatiheys 10 x 10 m

Mittakaava: 1:10000 (A3)



WSP Finland Oy  
Luonnos 12.5.2021

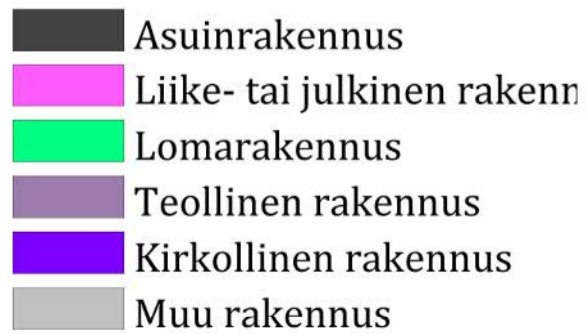
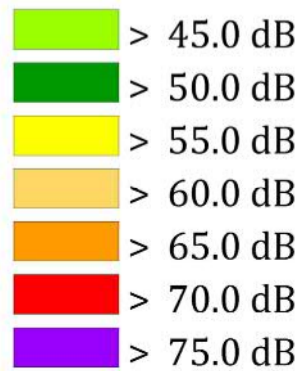


**Pasila-Riihimäki liikenteen  
välityskyvyn nostaminen  
3. vaihe**

**Meluselvitys**

Ennustetilanne  
meluntorjuntaratkaisulla  
Kartta 8/8

**Päiväajan keskiäänitaso  
LAeq,7-22**



Suunniteltu melueste

Pohjoismainen  
raideliikennemelumalli:  
laskentakorkeus 2 m  
laskentatiheys 10 x 10 m

Mittakaava: 1:10000 (A3)



WSP Finland Oy  
Luonnos 12.5.2021