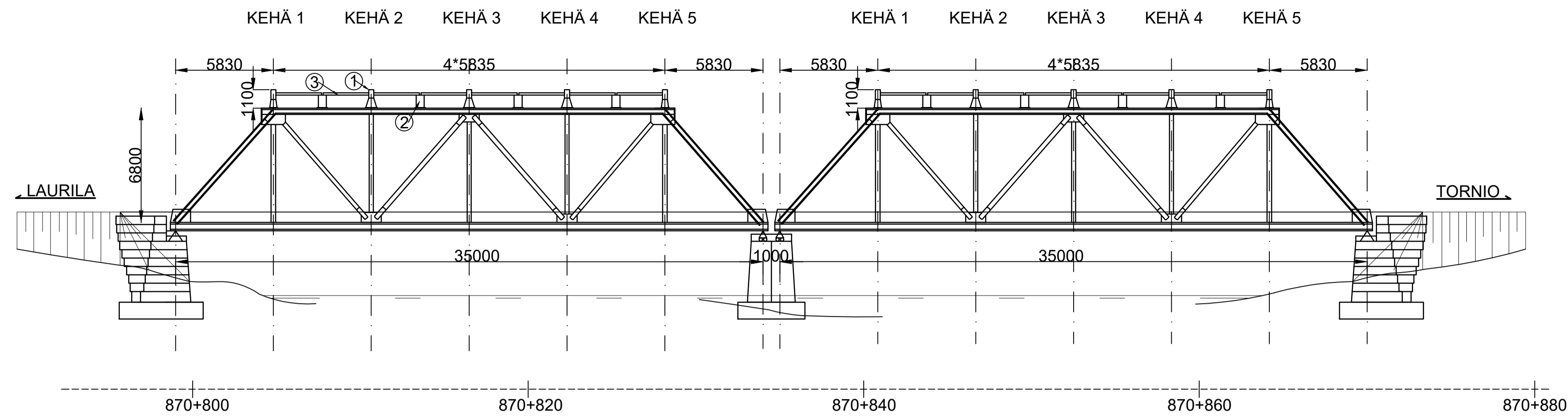
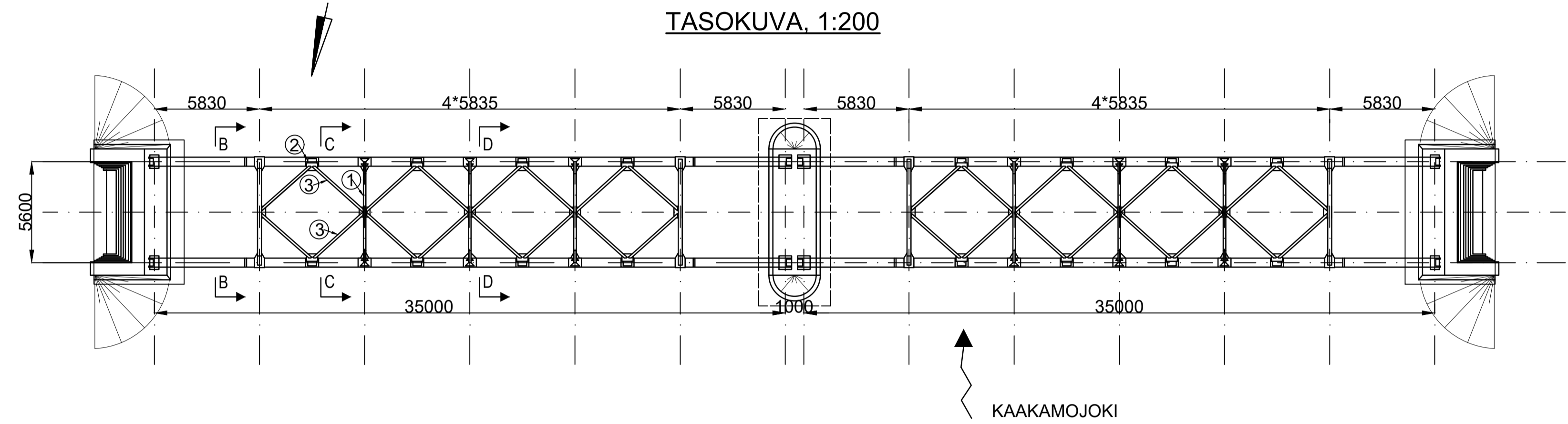


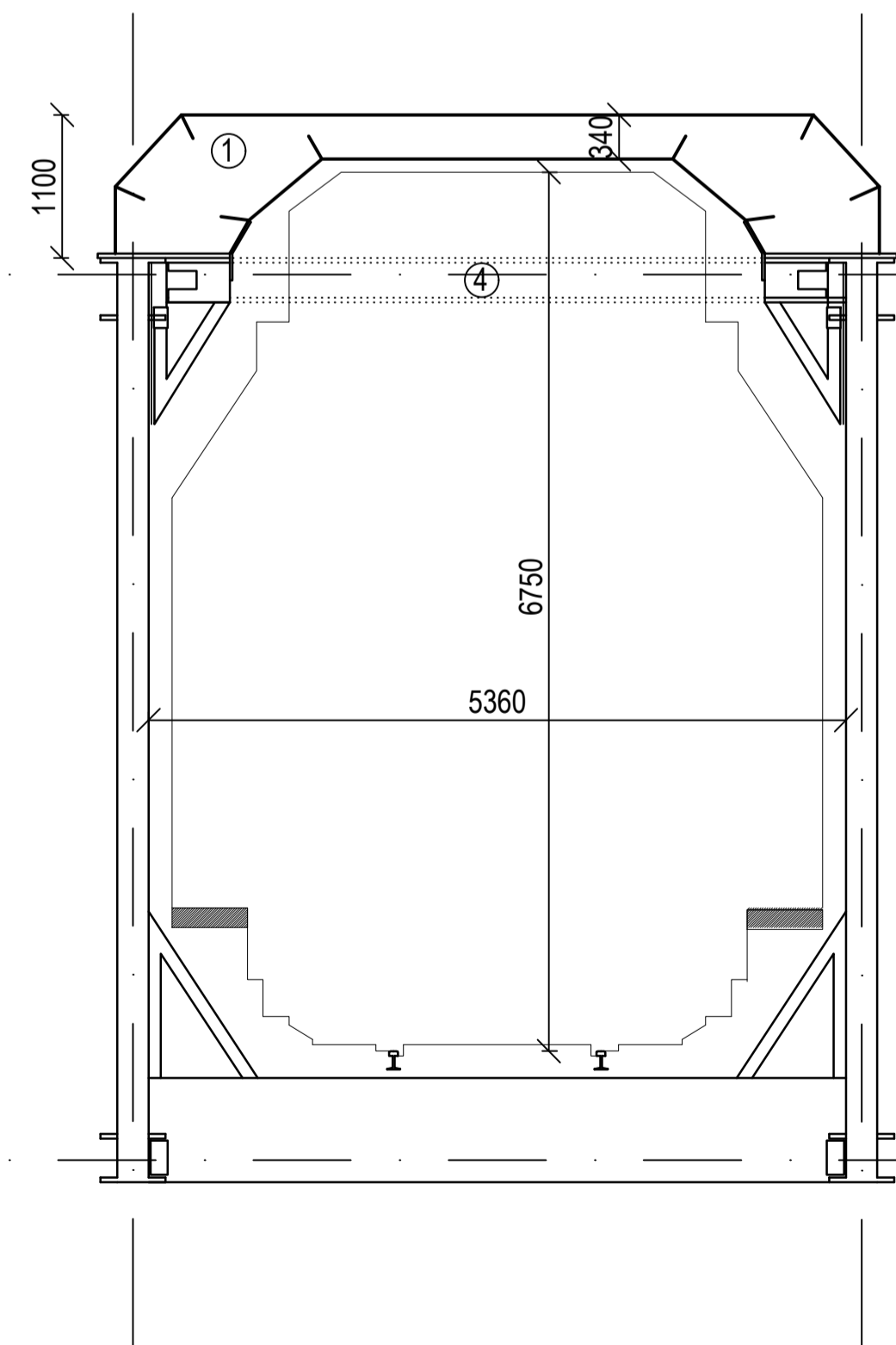
LEIKKAUS A-A, 1:200



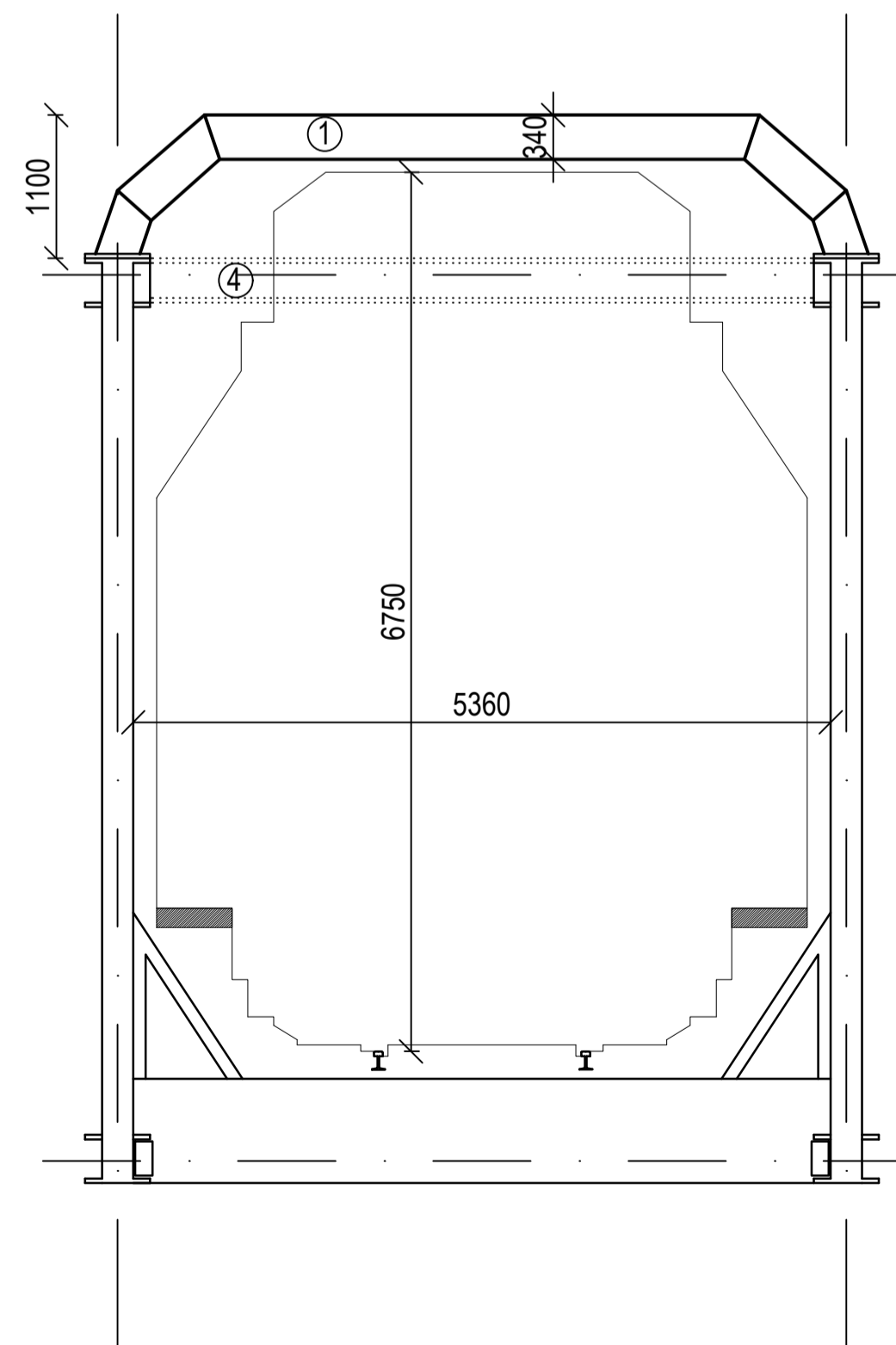
TASOKUVA, 1:200



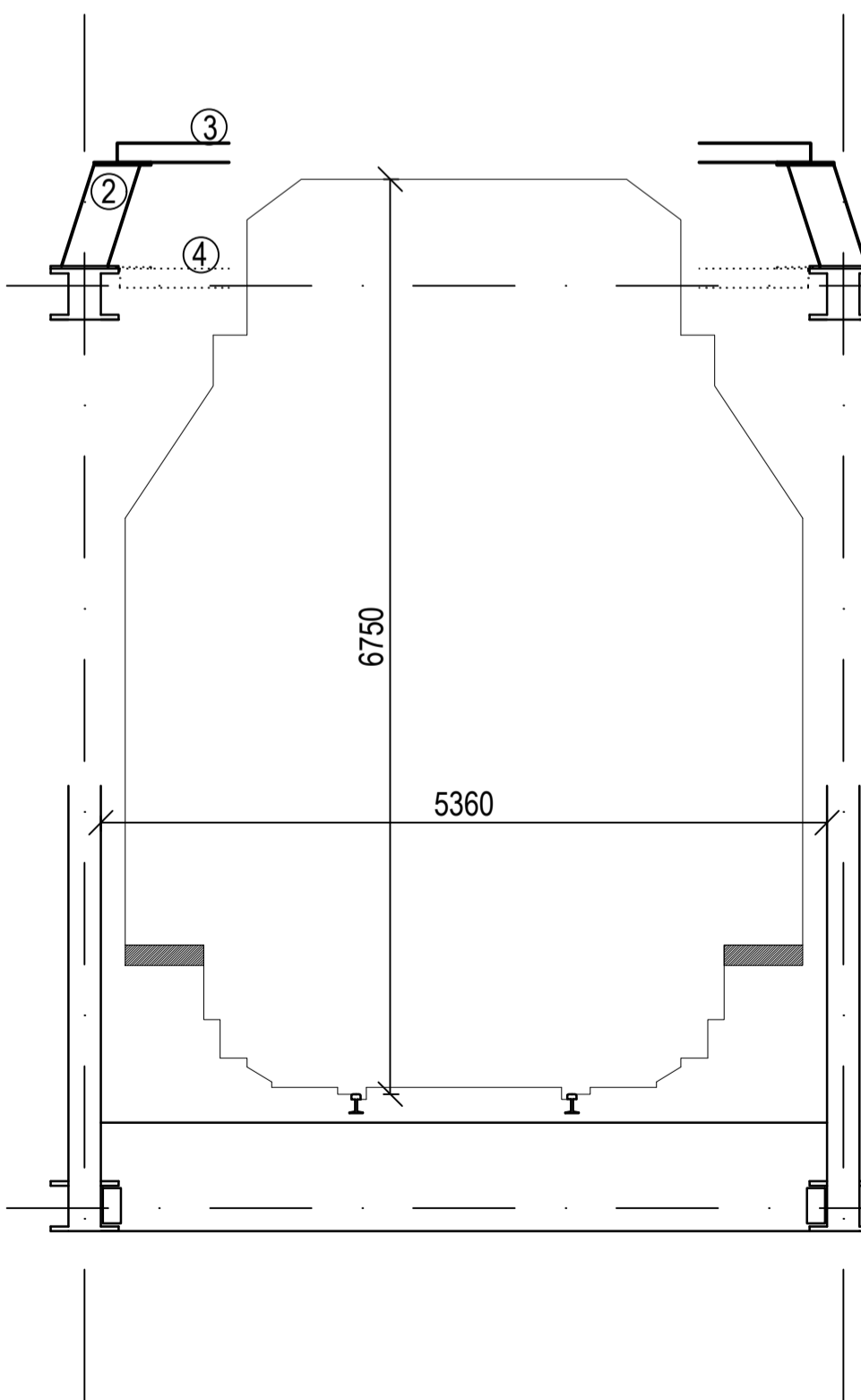
LEIKKAUS B-B, 1:50
KEHÄT 1&5



LEIKKAUS C-C, 1:50
KEHÄT 2-4



LEIKKAUS D-D, 1:50
KEHÄVALIT



PÄÄPIIRTEINEN TYÖJÄRJESTYS

Uudet osat asennetaan kehäviili kerrallaan valmiiksi. Kaikki uudet rakenteet kehäviilille asennetaan ennen vanhan poikkipalkin katkaisua alla olevan järjestyksen mukaisesti. Työ aloitetaan sillan päästä edeten kohti toista päätä.

- Kehä 1
- Kehä 2
- Tuuliseiden korotusosat ja tuuliseet välille 1-2
- Poistetaan vanha poikkikannatin kehältä 1 ja tuuliseet väliltä 1-2
- Kehä 3
- Tuuliseiden korotusosat ja tuuliseet välille 2-3
- Poistetaan vanha poikkikannatin kehältä 2 ja tuuliseet väliltä 2-3
- Kehä 4
- Jne.

Vaihtoehtoisesti asentaminen voidaan suorittaa niin, että kaikki uudet kehät sekä niihin liittyvät rakenteet asennetaan ensin paikalleen, jonka jälkeen nykyiset poikkikannattimet ja tuuliseet poistetaan. Tarkempi määrittely työvaiheistukselle suoritetaan rakentamissuunnitelma- ja kantavuuslaskelmien jälkeen.

Rakentamissuunnitelma- ja kantavuuslaskenta. Uudet ja säilytettävät rakenteet sekä liitokset mitoitetaan suunnittelukuormalle.

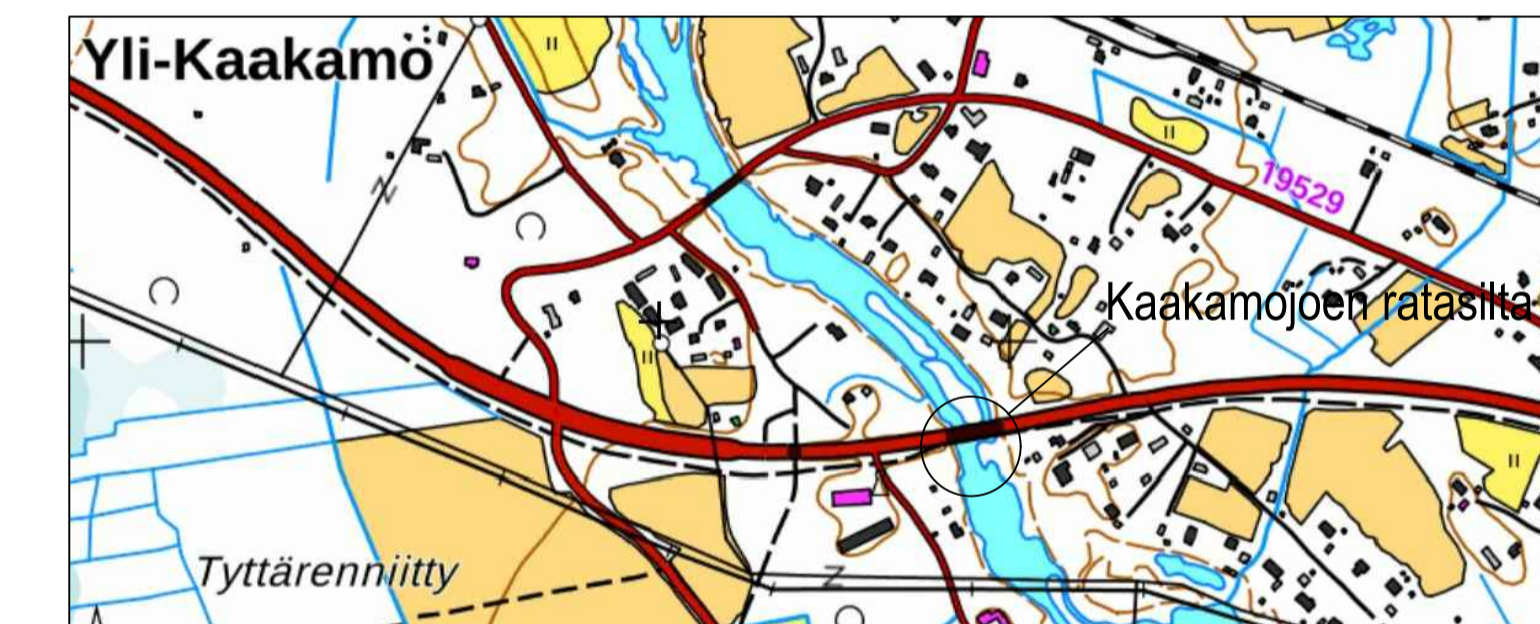
Uudet poikkikannattimet sekä tuuliseet suojataan maalausjärjestelmällä LIVI B.1 EPPUR 250/3 - FeSa2.5.

NUMEROITU LUETTELO AVARRUKSEEN LIITTYVISTÄ RAKENTEISTA

- ① Uusi poikkikannatin
- ② Uusi tuuliseiden korotusosa
- ③ Uusi tuuliseide
- ④ Poistettava rakenne, tuuliseet & poikkipalkit

LUONNOS YLEISÖTILAISUUTEEN

SIJAINNIN KARTTA



SILTATYYPPI TERÄKSINEN RISTIKKOSILTA, AJORATA ALHAALLA

JÄNNIMITAT	35.0 + (1.0) + 35.0 m		
VAPAA LEVEYS	31.0 m	VAPAA KORKEUS	6.75 m
HYÖTYLEVEYS	5.3 m	VINOUS	0 gon

MUUT. SELITYS		PVM	TEHNYT	PVM	HYV.
TEKIJÄ					
TOIMITTAJA					
PIRUSTUS	LAURILA-TORNIO ITÄINEN RATASUUNNITELMAN LAATIMINEN Ratasuunnitelma Kaakamojoen rautasilta Tornio				
PIRUSTUS	Pääpiirustus				
PIRUSTUS	PIRUSTUS Pääpiirustus				
KOORMITUS	LM71-25 / 6.12.2017				
KOORDINAATTI- JA KORKEUSJÄRJELMÄ	ETRS-GK24 / N2000				
RATASUUNNITELMA	La-To				
KM + M	870+793				
PAIKKA LAI PIRUSTUS MUUT. LEHTI LEHTIÄ	4032 RS - 911, -				