

Järvensivu I ak korjaus ja Järvensivu II ak uusiminen

Työmaan esittely

KREATE
THE FUTURE IS BUILT TODAY

HANKKEEN YLEISESITTELY

Hanke sisältää kaksi siltaa. Työt suoritetaan aikavälillä 03/2020 – 08/2020
Työstä aiheutuu jonkun verran haittaa tienkäyttäjille

Järvensivu I ak korjaus

- Silta alittaa radan Järvensivuntien ja Tikantien risteyksen kohdalla
- Kohde sisältää siltaan liittyviä korjaustöitä

Järvensivu II ak uusiminen

- Silta alittaa radan Järvensivuntien ja Puhontaipaleen välillä.
- Kohde sisältää nykyisen sillan uusimisen
- Vanha silta rakennetaan nykyisen sillan viereen ja siirretään paikalleen juhannuksena 2020

Väylä on perustanut hankkeelle internet-sivuston. Sivustolle päivitetään tieto voimassa olevista Liikennejärjestelyistä.

Linkki sivustolle <https://vayla.fi/jarvensivun-alikaytavien-parantaminen-tampere>

Hankkeen osapuolet:

Tilaaja: Väylävirasto ja Tampereen Kaupunki

Valvonta: Ramboll CM Oy

Pääurakoitsija: Kreate Oy

Pääurakoitsijan yhteyshenkilöt: Työpäällikkö: Timo Hirvasmaa 0400 627 461

Työnjohtaja: Mikael Klasila, 050 575 0256





POIMINTOJA HANKKEEN AIKATAULUSTA

(koronaepidemia COVID-19 saattaa aiheuttaa muutoksia aikatauluihin)

Tulemme tiedottamaan lisää ennen paalutustöitä ja juhannuksen raideliikenteen katkossa tehtäviä töitä.

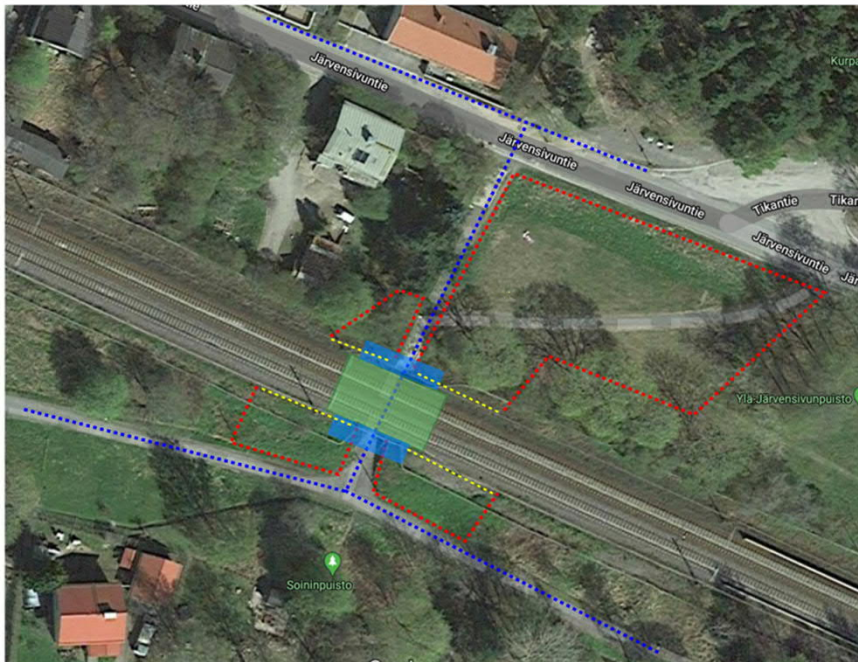
Järvensivu I ak korjaus

- Sillan korjaustöitä tehdään huhtikuusta elokuuhun 2020.
- Juhannuksena 19.6.-21.6.2020 suoritetaan sillan pintarakenteiden uusimista liikennekatkossa niin päivä- kuin yöaikaan.
- Kesäkuun alussa 2020 silta on joitakin päiviä suljettuna liikenteeltä sillan paikkaus- ja pinnoitustöiden aikana.

Järvensivu II ak uusiminen

- Sillanrakennustöitä ja siihen liittyviä muita töitä tehdään maaliskuusta elokuuhun 2020.
- Sillan paalutus suoritetaan yötyönä 16.-21.4.2020
- Huhti- kesäkuun aikana suoritetaan sillanrakennustöitä nykyisen sillan vieressä
- Sillan siirto paikalleen tapahtuu Juhannuksena 19.6.-21.6.2020. Silloin töitä tehdään niin päivä- kuin yöaikaan.
- Sillan alittava jalankulku- ja polkupyöräväylä on suljettuna liikenteeltä kesäkuun puolivälistä elokuun alkuun.
- Sillan alittavan jk/pp-väylän rakennustyöt suoritetaan tuona aikana kun väylä on suljettu.

Järvensivu I ak työmaa-alue



..... TYÖMAA-AITAUS
..... KVL-REITTI

Järvensivu II ak työmaa-alue



..... TYÖMAA-AITAUS
..... KVL-REITTI

YMPÄRISTÖVAIKUTUKSIA

- Joudumme suorittamaan osan työvaiheista yötyönä, koska toimimme raideliikenteen ehdoilla.
- Järvensivu II ak uusimiseen liittyvät paalutustyöt tehdään yötyönä 16.-21.4.2020. Työ aiheuttaa melua ja mahdollisesti tärinää lähiympäristössä.
- Järvensivu I ak korjaustöitä tehdään osittain yöaikaan huhti- toukokuun aikana. Työstä ei pitäisi aiheutua merkittävää haittaa ympäristölle.
- Järvensivu I ak pintarakennetöitä tehdään 19.6.-21.6.2020. Työtä tehdään päivä- ja yöaikaan. Työstä ei pitäisi aiheutua merkittävää haittaa ympäristölle.
- Järvensivu II ak sillan siirto suoritetaan 19.6.-21.6.2020. Työtä tehdään päivä- ja yöaikaan. Samalla aikavälillä suoritetaan siltaan liittyvän tukiseinän asentamista, joka aiheuttaa melua ja mahdollisesti tärinää lähiympäristössä.
- Muut sillanrakentamiseen liittyvät työt suoritetaan pääasiassa arkisin klo 7:00-18:00 välisenä aikana. Työ voi aiheuttaa tilapäisesti melua- ja mahdollisesti tärinää.
- Lähialueen kiinteistöjä tullaan katselmoimaan lähiaikoina. Tarvittavat kiinteistökatselmukset ja tärinämittareiden asennuksen suorittaa Kalliotekniikka.

HAITTOJA TIENKÄYTTÄJILLE JA MUUTOKSIA JALANKULKU- JA POLKUPYRÄLIIKENTEEN JÄRJESTELYISSÄ

- Joudumme tekemään muutoksia jalankulku- ja polkupyöräliikenteen järjestelyihin kesän 2020 aikana.
- Ajankohtainen tieto käytössä olevista kulkureiteistä on esitetty työmaan ympäristöön sijoitetuissa reittikartoista/opastimista.
- Järvensivu I ak kohdalla oleva eteläpuolen linja-auto pysäkki (kertunpolku) tullaan siirtämään n. 30m itään. Pysäkillä kulku tapahtuu väliaikaisen suojatien kautta.
- Järvensivu II ak kohdalla olevaa eteläpuolen linja-auto pysäkkiä (pääskynpolku) joudumme siirtämään työvaiheen mukaan. Pysäkki on kuitenkin sijoitettu n. 50m sisään normaalista paikasta tilanteesta riippuen. Koko hankkeen ajan käytössä on väliaikainen suojatie.
- Toivomme kaikilta tienkäyttäjiltä malttia ja ymmärrystä. Järjestelyt ja liikenteenohjaus toteutetaan tienkäyttäjien turvallisuuden vuoksi.
- Hankkeen nettisivuilla lisää tietoa voimassa olevista liikennejärjestelyistä:

<https://vayla.fi/jarvensivun-alikaytavien-parantaminen-tampere>

TYÖMAAN JALANKULKU- POLKYPYÖRÄLIIKENTEEN OPASTAULUT

(Alla olevassa kuvassa tilanne työmaan alkuvaiheesta, järjestelyt muuttuvat työvaiheiden mukaan ja ajankohtainen käytössä oleva reitti löytyy työmaan reittikartoista/opastimista)

Järvensivu I ak:n korjaus ja Järvensivu II ak:n uusiminen



- Käytössä oleva KVL-reitti
- Suljettu KVL-reitti
- Reittikartat / opastimet
- Linja-autopysäkin siirto
(Järvensivu II pysäkin paikka vaihtuu työvaiheen mukaan)

● Olet tässä

KREATE
THE FUTURE IS BUILT TODAY



KREATE
THE FUTURE IS BUILT TODAY

**THE FUTURE IS
BUILT TODAY**

KREATE
