



## Valtatien 25 parantaminen maantien 111 liittymän kohdalla tiejärjestelyineen, Raasepori

Suunnittelukohde 5/2020

### NYKYTILA

Valtatien 25 välillä Hango - Mäntsälä on 162 km pituinen Länsi-Uudenmaan pääväylä sekä merkittävä poikittainen tieyhteys Länsi- ja Keski-Uudellamaalla. Maantie 111 on seututie sekä Karjaan läntinen ohikulkutie, joka toimii yhteytenä valtatie 25 ja kantatien 52 välillä.

Valtatien 25 liikennemäärät ovat vuonna 2017 olleet maantien 111 liittymästä Hangon suuntaan n. 9 900 ajoneuvoa vuorokaudessa ja Mäntsälän suuntaan n. 7 600 ajoneuvoa vuorokaudessa, josta raskaan liikenteen osuus oli 11...14 %. Maantien 111 liikennemäärä oli n. 6 500 ajoneuvoa vuorokaudessa, josta raskaan liikenteen osuus 6 %.

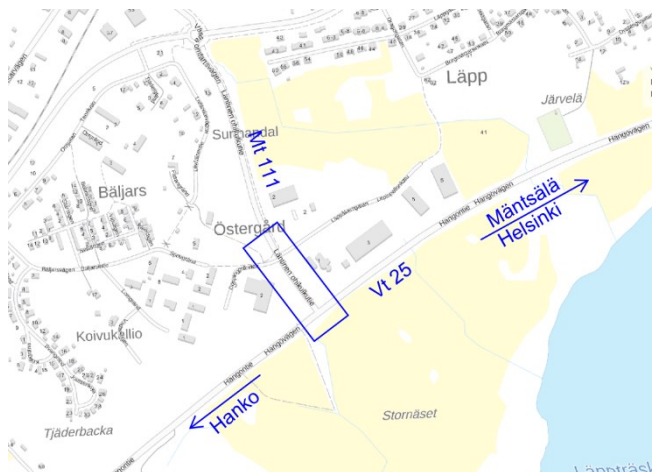
Valtatien 25 ja maantien 111 liittymän vaikutusalueella (300 m suuntaansa) on vuosina 2012-2016 tapahtunut valtatiellä 25 viisi poliisin tietoon tullutta onnettomuutta. Yksi näistä onnettomuuksista johti loukkaantumisiin, muut omaisuusvahinkoihin. Onnettomuudet olivat kaksi risteämisonnettomuutta, kääntymisonnettomuus, hirvionnettomuus ja peuraonnettomuus. Maantiellä 111 on tapahtunut yksi omaisuusvahinkoon johtanut risteämisonnettomuus.

Valtatien 25 ja maantien 111 liittymässä on liikenteen toimivuuden kannalta ongelmia. Maantieltä 111 vasemmalle, Mäntsälän suuntaan, kääntyminen valtatielle 25 on ruuhka-aikana hankalaa.

### HANKE JA TAVOITTEET

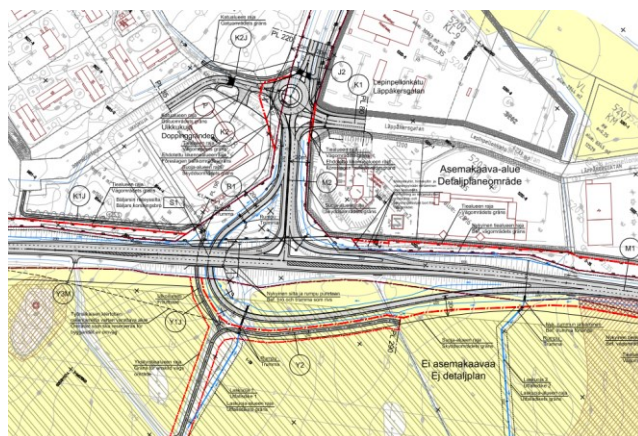
Hankkeen tavoitteena on liikennöitävyyden, liikenneturvallisuuden ja sujuvuuden parantaminen.

Raaseporin kaupunki haluaa kehittää ja lisätä Lepin alueen maankäyttöä ja tarkoituksena on kaavoittaa lisää kaupallista toimintaa sekä Lepinpellonkadun että Uikkukujan varteen. Alueen maankäytön tehostaminen pahentaa nykytilanteen ongelmia entisestään.



Hankkeessa parannetaan liittymäalueen liikennejärjestelyjä niin, etteivät valtatie 25 ja maantien 111 liittymä tai maantien 111 ja Lepinpellonkadun ja Uikkukujan liittymät ruuhkaudu pahoin, kun alueelle on kaavoitettu ja toteutettu lisää kaupallista toimintaa.

Valtatien 25 ja maantien 111 liittymään on suunniteltu kevennetty eritasoliittymä, jossa maantieltä 111 vasemmalle kääntyminen valtatielle 25 tapahtuu eritasossa. Valtatieltä 25 Mäntsälän suunnasta tultaessa on lisätty erillinen oikealle kääntymiskaista ja maantieltä 111 oikealle valtatielle 25 kääntyessä liittytäkaiasta. Lisäksi maantien 111 ja Lepinpellonkadun ja Uikkukujan liittymään on suunniteltu kierto liittymä.



### AIKATAULU

- Tiesuunnitelmaa on laadittu yhdessä Raaseporin kaupungin kanssa ja se on valmistunut toukokuussa 2020. Suunnitelma on hallinnollisessa käsittelyssä ja sen arvioitu hyväksyminen ajoittuu loppuvuoteen 2020.

### KUSTANNUKSET

Hankkeen kustannusarvio on 5,1 miljoonaa euroa (MAKU-indeksi 130 (2010=100)) ja hyötykustannussuhde on 2,0.

### VAIKUTUKSET

- + Liittymäjärjestelyt vähentävät jonoja ja lisäävät liikenteen sujuvuutta.
- + Liikenneturvallisuus paranee erityisesti maantieltä 111 vasemmalle kääntyessä, mutta myös muualla hankkeen vaikutusalueella.
- + Liikenteen päästöt pienenevät
- Osa hankkeesta rakennettavista rakenteista joudutaan purkamaan, kun valtatie 25 ja maantien 111 liittymään rakennetaan aluevarausuunnitelman mukainen eritasoliittymä.