

YLEISÖTILAISUUS

VALTATIEN 25 PARANTAMINEN MAANTIEN 111 LIITTYMÄN KOHDALLA

30.1.2020

AIKATAULU

18.00 Tervetuloa, tilaisuuden avaus, Jan Gröndahl, Raaseporin kaupunki

18.10 Tiesuunnitelmaprosessin esittely, Mira Aaltonen, Ely

18.20 Tiesuunnitelman esittely, Martti Lehtinen, Ramboll

18.30 Lepin tiealueen asemakaavamuutoksen esittely, Simon Store, Raaseporin kaupunki

18.45 Kysymykset ja keskustelu (15 min)

19.00 Tutustuminen suunnitelmiin erillisillä pisteillä kiertäen (30 min), mahdollisuus esittää kysymyksiä ja keskustella suunnittelijoiden kanssa

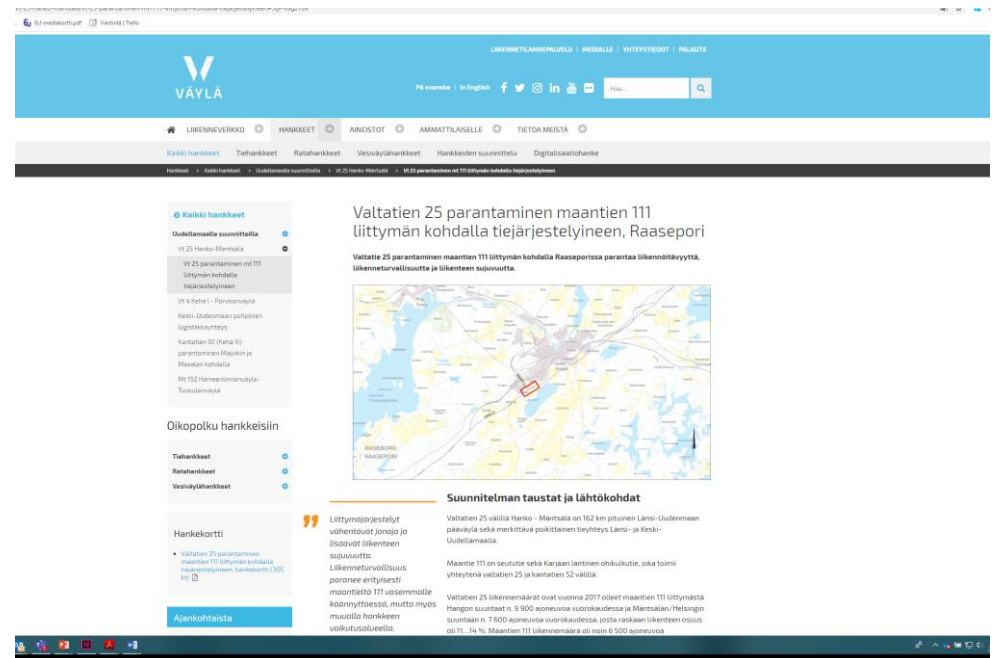
1) Suunnittelualue kartalla

2) Raaseporin kaavat

19.30 Tilaisuus päättyy

VUOROVAIKUTUS

- Palautetta voi antaa täällä tänään suoraan asiantuntijoille
- Vaihtoehtona palautelomake
- Lomakkeen voi täyttää ja toimittaa myös jälkikäteen (lomake toimitettava 7.2.mennessä)
- Hankesivut: <https://vayla.fi/uudellamaalla-suunnitteilla/vt-25-hanko-mantsala/vt-25-parantaminen-mt-111-liittyman-kohtalla-tiejarjestelyineen#.XjF-IGgzYuV>
- Löytyy myös Google-haulla "vt 25 parantaminen Raasepori"





Mikä on tiesuunnitelma?

Mira Aaltonen
Uudenmaan ELY-keskus



Tiesuunnitelma

- Tiesuunnitelman laatiminen on tien yksityiskohtaista suunnittelua ja mitoittamista
- Tiesuunnitelmassa määritetään tien tarkka sijainti ja muut yksityiskohdat, kuten liittymiset tiehen sekä mahdolliset uudet kulkuyhteydet
- Tiesuunnitelmavaiheessa voi vaikuttaa yksityiskohtien ratkaisemiseen
- Tiesuunnitelma laaditaan, käsitellään ja hyväksytään noudattaen lakia liikennejärjestelmästä ja maanteistä
- Hyväksytty tiesuunnitelma antaa tienpitäjälle oikeuden tiealueen haltuunottoon ja tien tekemiseen
- Menetyksistä, haitoista ja vahingoista maksetaan korvaus



Tiesuunnitelmalla hyväksyttävät asiat

- Maanteiden, yksityisteiden ja kevyen liikenteen väylien sijainti, poikkileikkaus, korkeusasema sekä pysyvät liikenteen rajoitukset
- Yksityisteiden liittymien sijainti, käyttötarkoitus ja liittymien katkaiseminen
- Tiealue sekä suoja- ja näkemä-alueet
- Yksityistie- ja laskuoja-alueet sekä kiertotiet, tarvittavat käyttöoikeudet rakennustyön ajaksi
- Teiden hallinnolliset järjestelyt
- Siltojen ja tukimuurien liikennetekniset mitat
- Meluntorjuntarakenteiden sijainti ja korkeusasema
- Pohjaveden suojaus sekä tärinätorjunnan toimenpiteet
- Valaistavat tiet tai tienosat
- Tunnelit (mitat, suuaukot ja ilmanvaihto)



Tiesuunnitelma hallinnollisena prosessina 1/2

- Suunnittelun aloittamisesta kuulutetaan (Etelä-Uusimaa ja Västra Nyland lehdet maaliskuussa 2019)
- Järjestetään yleisötilaisuus, jossa on mahdollisuus tutustua suunnitelmaluonnoksiin sekä antaa palautetta (kutsut lehdissä 16. ja 17. tammikuuta 2020)
- Valmis tiesuunnitelma pidetään lain mukaisesti yleisesti nähtävillä 30 päivän ajan, jolloin siihen voi jättää muistutuksen. ELY-keskus kuuluttaa nähtävilläolon. (Tiesuunnitelma valmistuu keväällä 2020 ja laitetaan nähtäville alkukesästä 2020)
- Tiesuunnitelmasta pyydetään lausunnot mm. kunnalta, maakunnan liitolta ja muilta viranomaisilta sekä tiedotetaan alueen maanomistajia (alkukesällä 2020)



Tiesuunnitelma hallinnollisena prosessina 2/2

- Väylävirasto tarkastaa tiesuunnitelman
(arvio: loppuvuodesta 2020)
- Liikenne- ja viestintävirasto Traficomissa
tiesuunnitelmasta tehdään hyväksymispäätös (arvio:
alkuvuodesta 2021)
- Hyväksymispäätös saatetaan eri tahoille tiedoksi ja
asetetaan nähtäväksi 30 päivän ajaksi, jona aikana
päätökseen voi hakea muutosta valittamalla hallinto-
oikeuteen. ELY-keskus kuuluttaa nähtävilläolon.
(arvio: kevät 2021)



Tiesuunnitelman jälkeen

- Laaditaan rakennussuunnitelma
- Tiealueen haltuunotto (arvio: kevät 2021)
- Hankkeen toteutus (arvio: aikaisintaan kevät 2021)

YLEISÖTILAISUUS

VALTATIEN 25 PARANTAMINEN MAANTIEN 111 LIITTYMÄN KOHDALLA TIE- JA KATUJÄRJESTELYT

30.1.2020

Martti Lehtinen

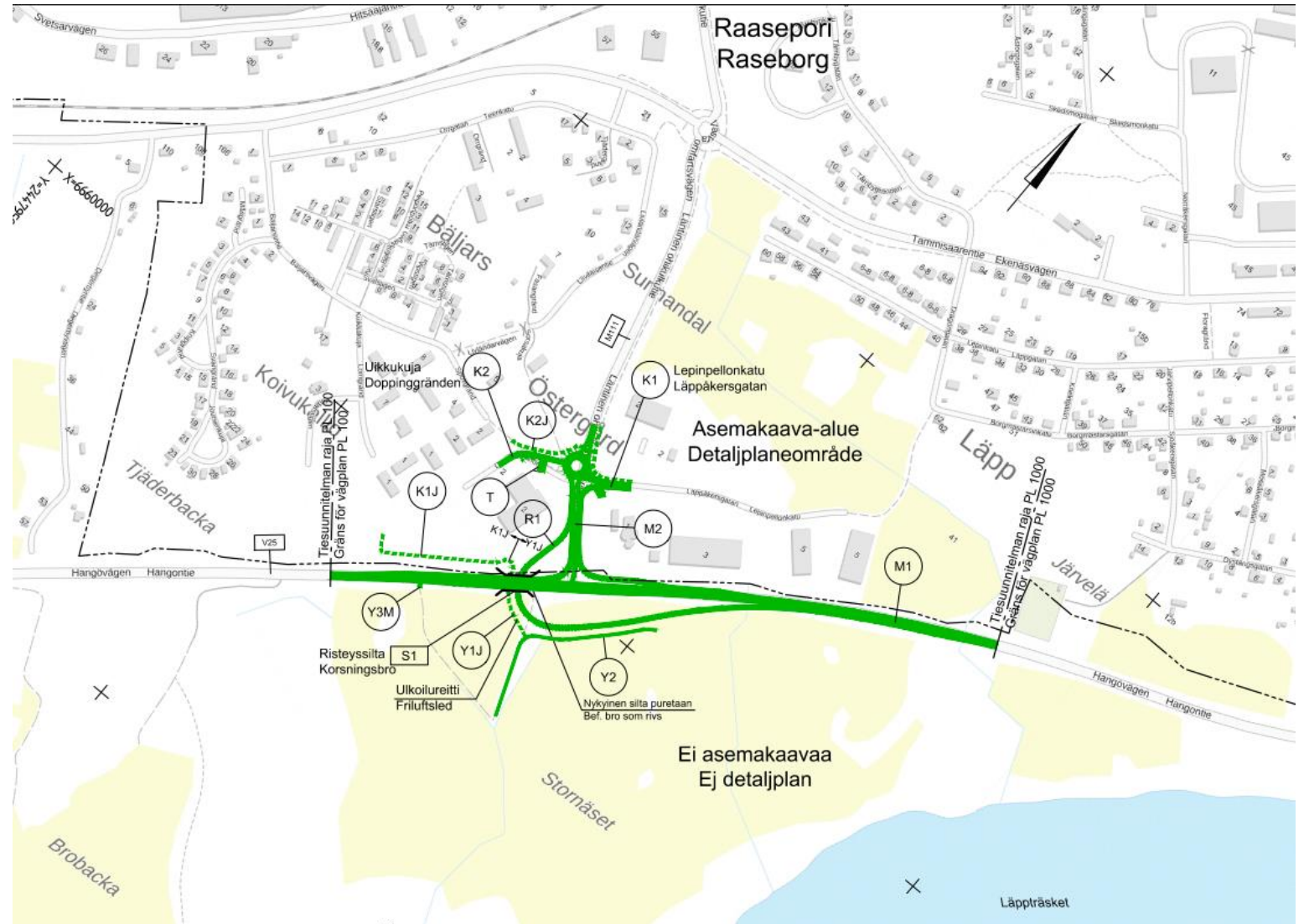
TIE- JA KATUJÄRJESTELYT

1. Vt25 ja Mt111 liittymä:

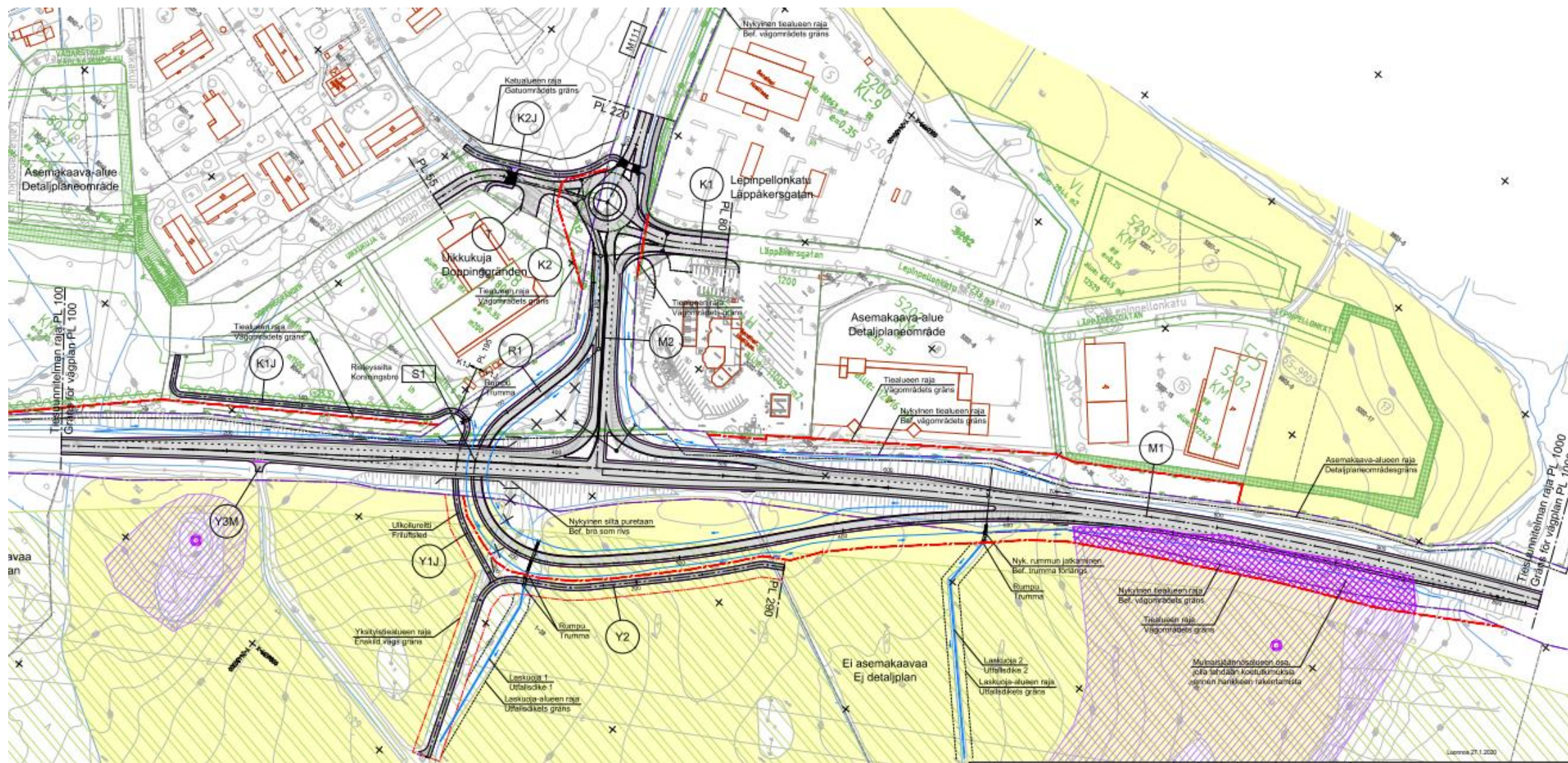
- Maantien 111 suunnasta pääsee valtatie 25 alittavaa ramppia pitkin Helsingin suuntaan
- Maantieltä 111 Hangon suuntaan pääsee liittymään valtatiehen 25 liittymiskaistan kautta
- Valtatieltä 25 kääntyminen maantielle 111 tapahtuu Helsingin suunnasta erillisen oikeallekääntymiskaistan kautta
- Valtatieltä 25 vasemmalle kääntyminen maantielle 111 tapahtuu Hangon suunnasta edelleen väistään valtatie 25 suoraa ajavaa liikennettä

2. Maantien 111, Lepinpellonkadun ja Uikkukujan liittymä:

- Nykyinen nelihaaraliittymä muutetaan kiertoliittymäksi
- Kiertoliittymän läheisyydessä sijaitsevat tonttoliittymät muuttuvat vähäisessä määrin



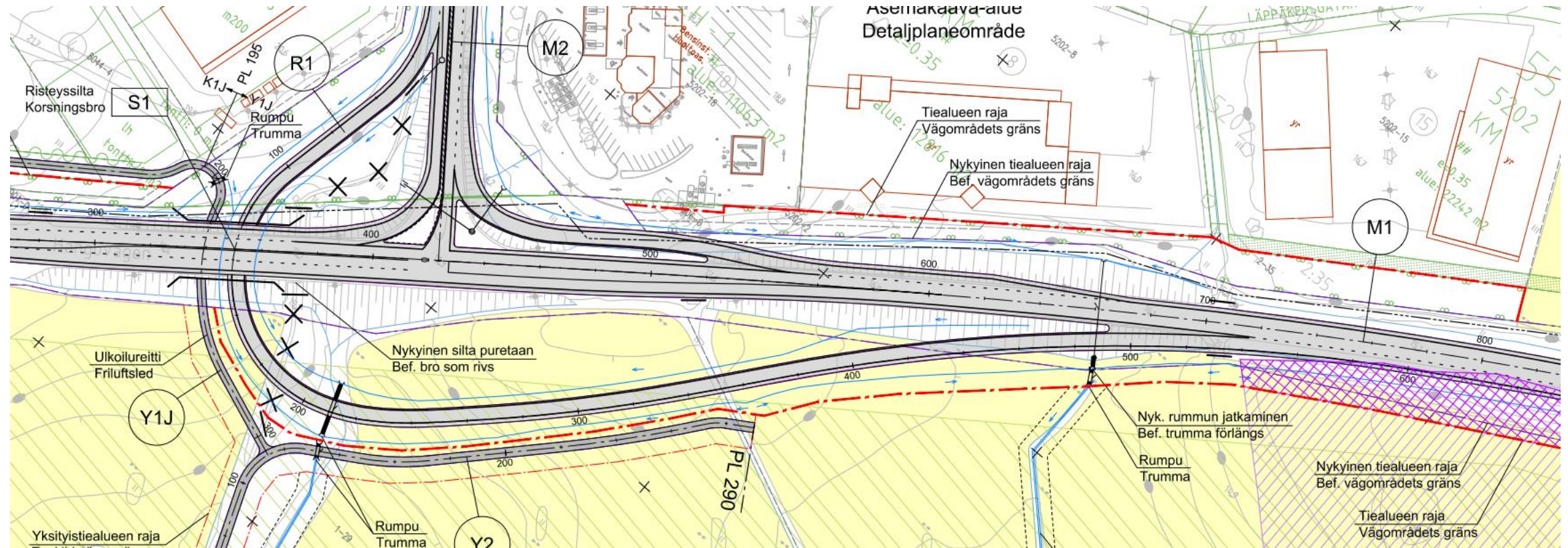
TIE- JA KATUJÄRJESTELYT - SUUNNITTELUALUE



TIE- JA KATUJÄRJESTELYT

Vt25 ja Mt111 liittymä:

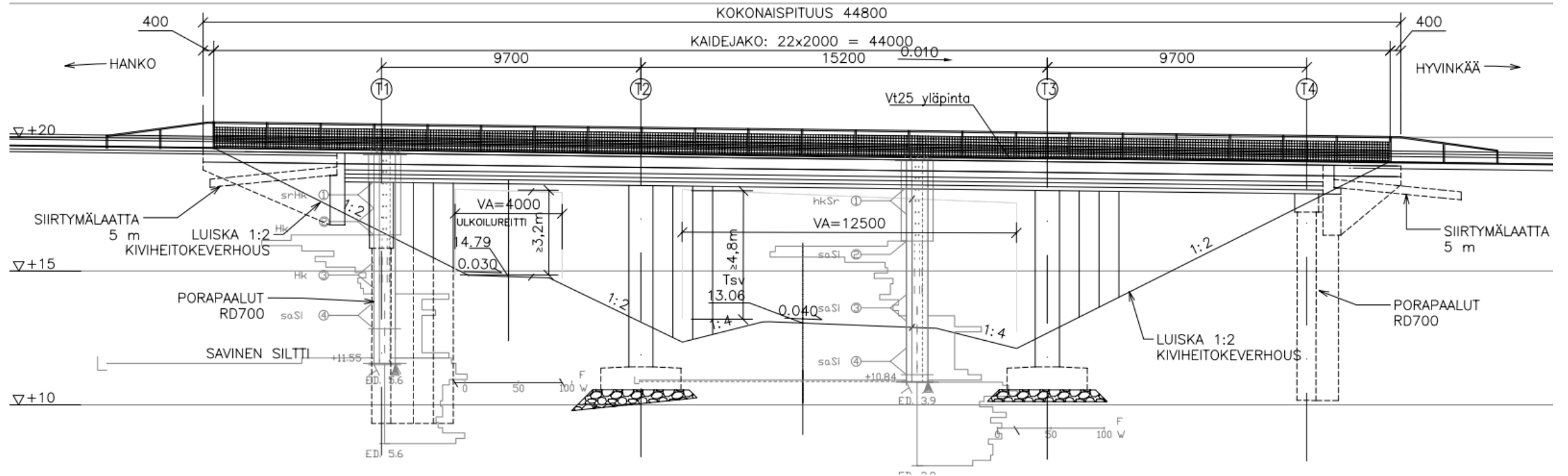
Ramppi Helsingin suuntaan; ramppi risteää valtatie 25 eritasossa, turvallinen ja sujuva liittyminen päätiehen



TIE- JA KATUJÄRJESTELYT

Vt25 ja Mt111 liittymä:

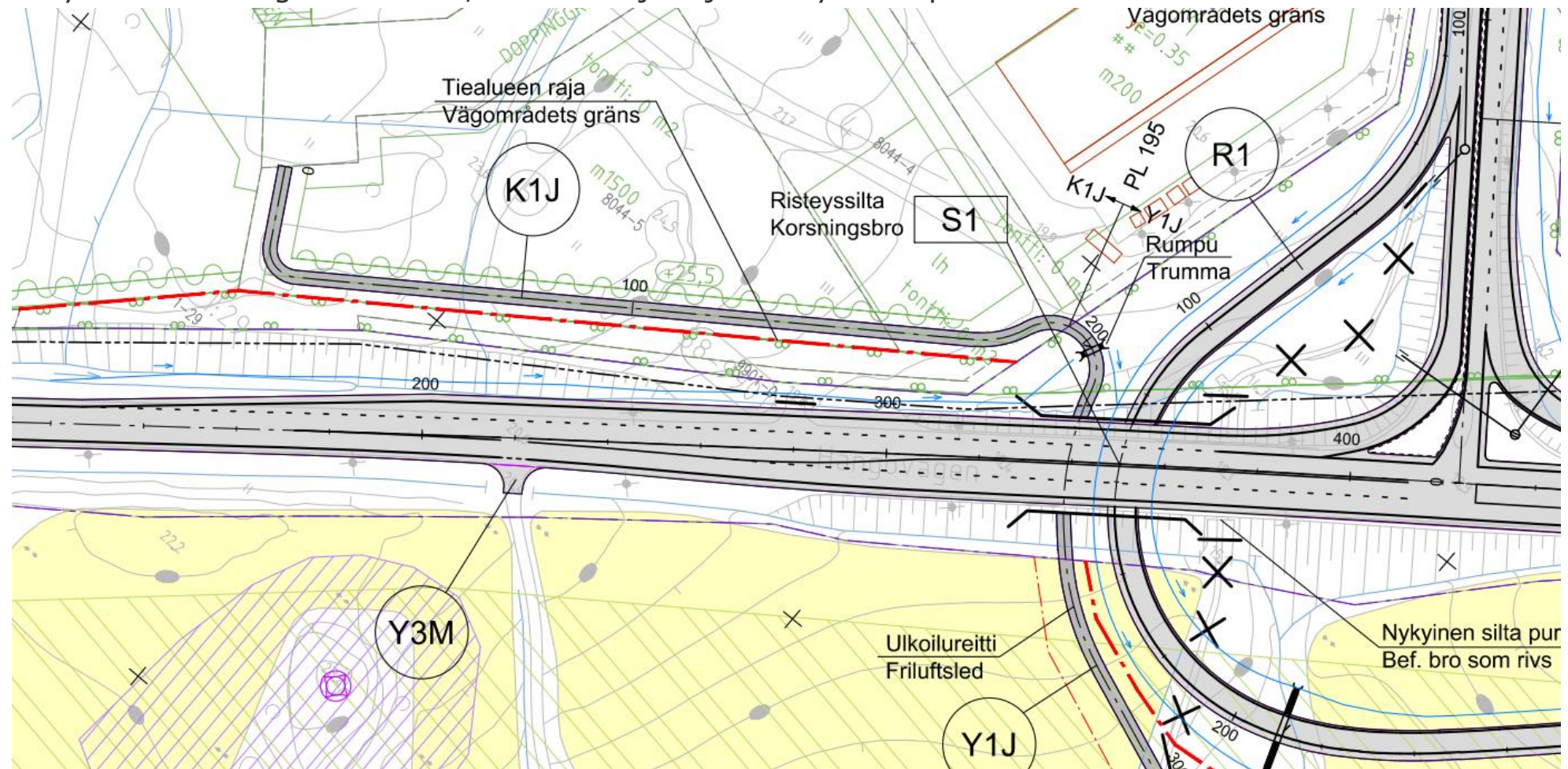
Risteyssilta; avara siltaratkaisu, ulkoilureitti saman sillan alitse



TIE- JA KATUJÄRJESTELYT

Vt25 ja Mt111 liittymä:

Liittymiskaista Hangon suuntaan; turvallinen ja sujuva liittyminen päätiehen

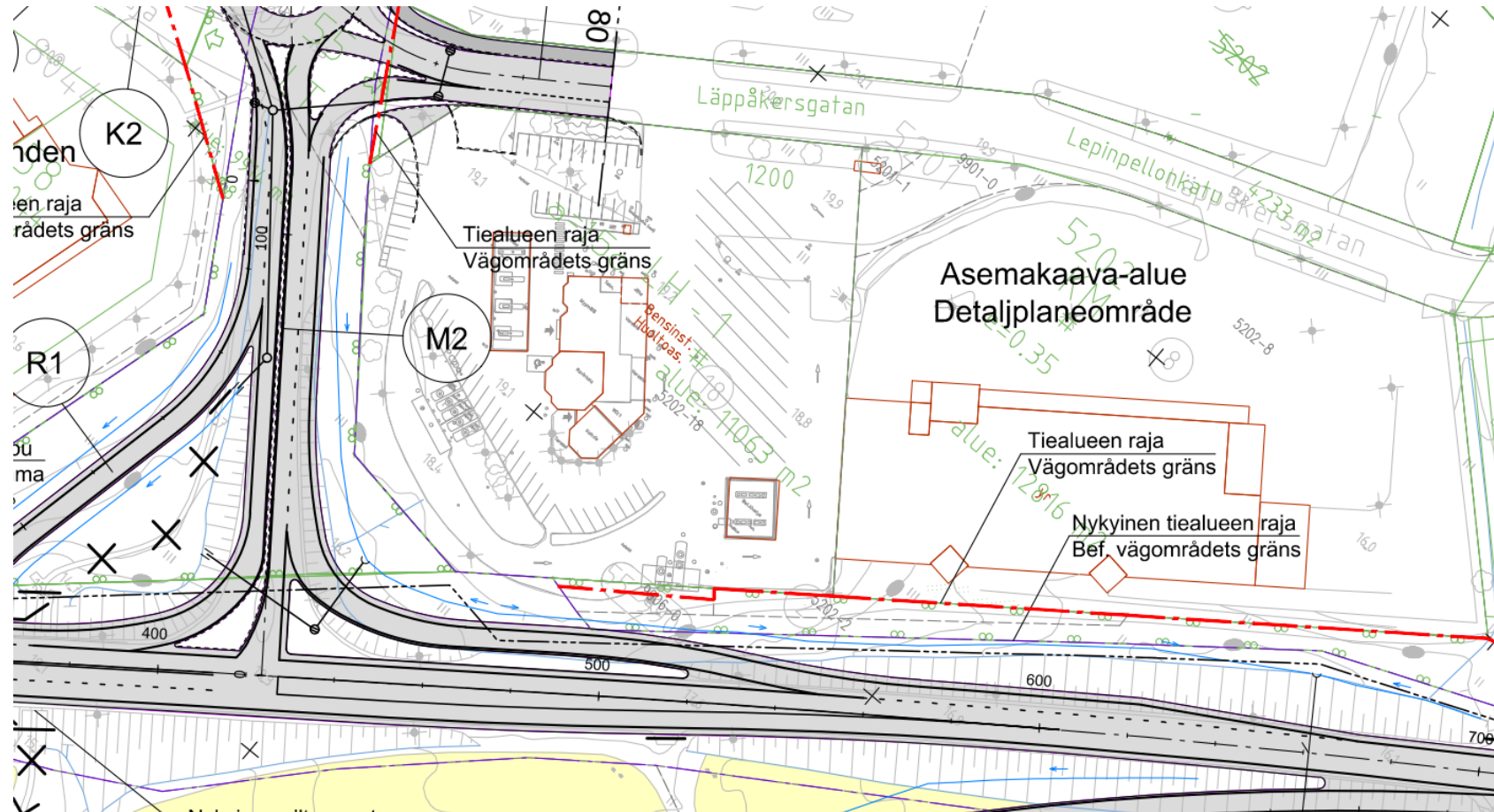


TIE- JA KATUJÄRJESTELYT

Vt25 ja Mt111 liittymä:

Oikealle kääntyminen Helsingin suunnasta;

liikenne omalle kaistalle, kaistanvaihto maantiellä 111 suoran ajaville, oikeanpuoleinen kaista vie Lepinpellonkadulle

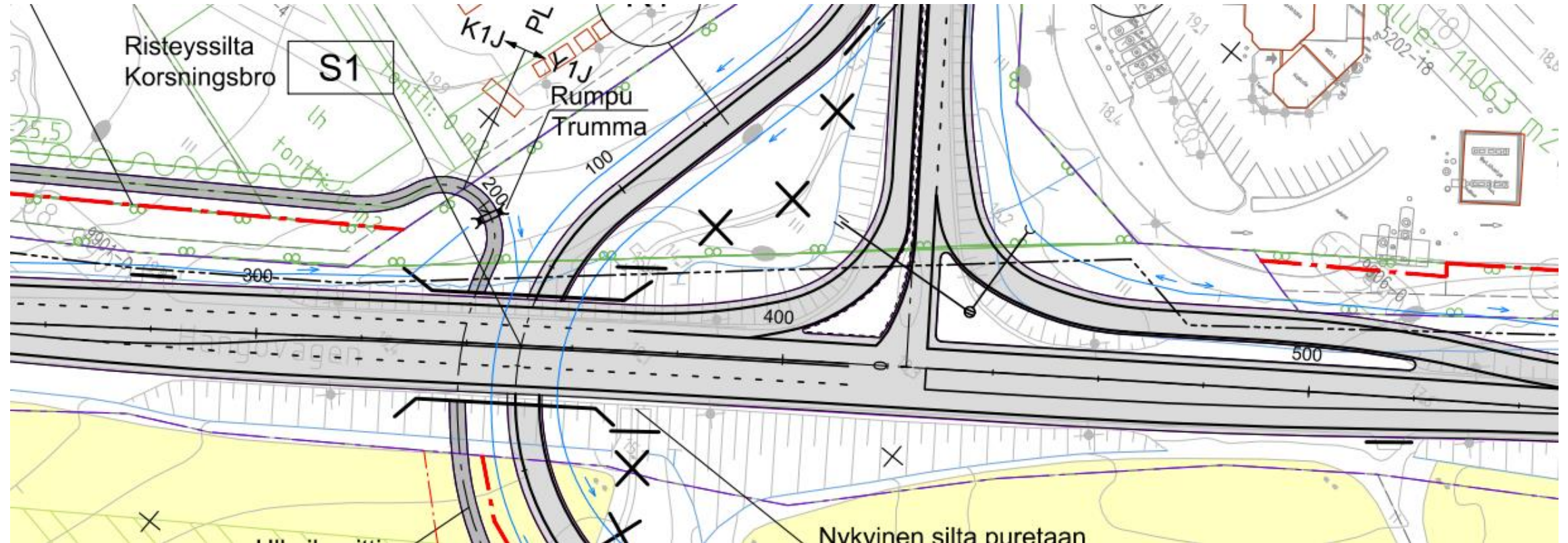


TIE- JA KATUJÄRJESTELYT

Vt25 ja Mt111 liittymä:

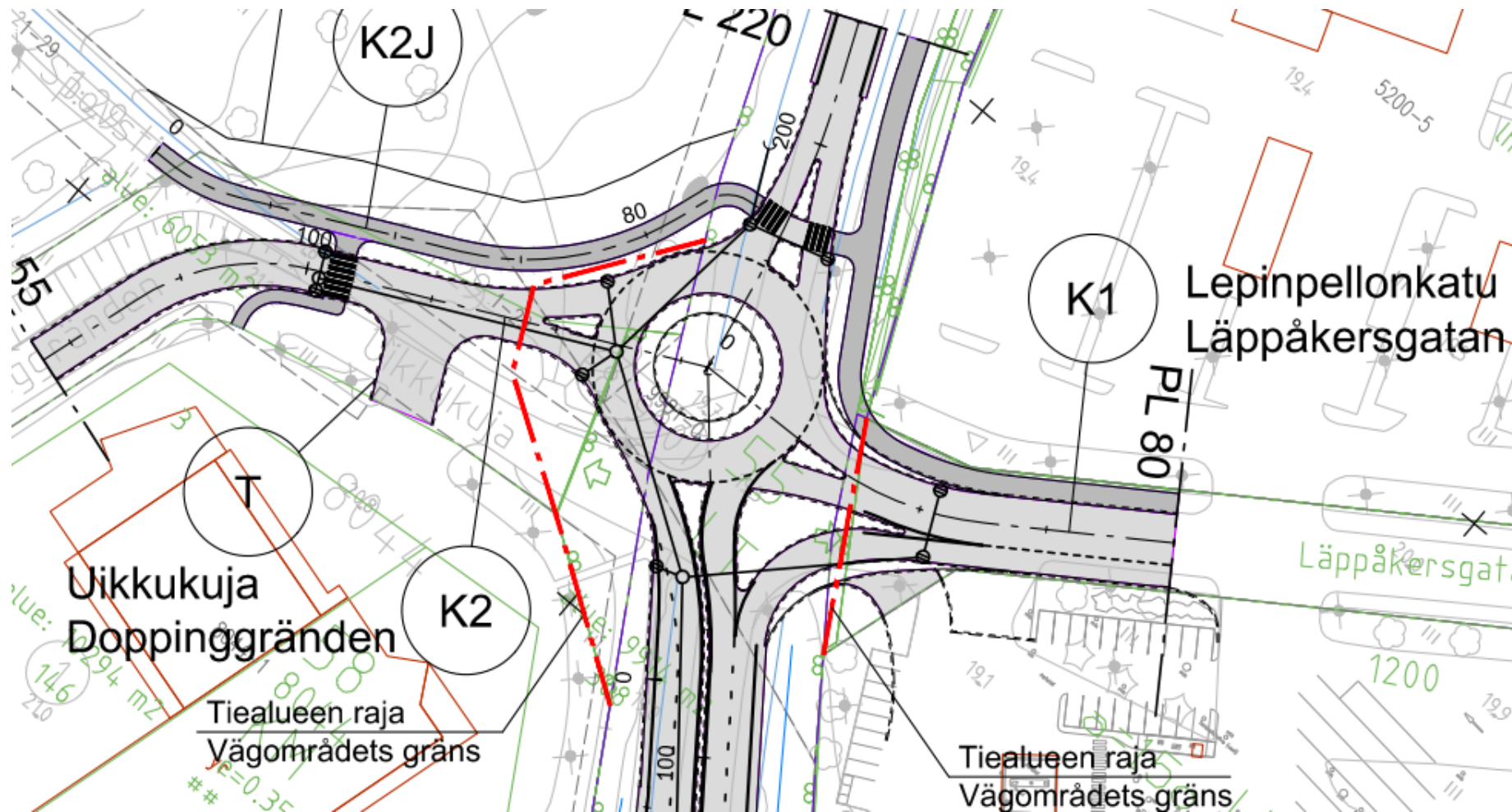
Vasemmalle kääntyminen Hangon suunnasta;

vastaa nykyistä järjestelyä, mutta jatkossa Hangon suunnasta maantielle 111 kääntyvät väistävät vain Hangon suuntaan valtatietä 25 ajavaa liikennettä



TIE- JA KATUJÄRJESTELYT

Mt111, Lepinpellonkadun ja Uikkukujan liittymä:



Toteutetaan saman tyyppinen liittymäjärjestely kuin maantiellä 111 on nykyään Tammisaarentien kohdalla.

Tähän kierto liittymään toteutetaan etelän suunnasta tulevaa liikennettä varten vapaa oikealle kääntyvä kaista Lepinpellonkadun suuntaan.

Lepinpellonkadun puolella muuttuvat St1 tonttiliittymien järjestelyt niin, että kierto liittymää lähempänä olevaa liittymää siirretään hiukan ja jatkossa siitä ajetaan vain tontille. Toinen nykyisistä liittymistä pysyy paikallaan ja siitä saa jatkossa myös ajaa huoltoasemalle, mutta vain sen kautta poistutaan huoltoasemalta.

Lepin tiealueen asemakaavamuuotos

Simon Store
Raaseporin kaupunki

ASEMAKAAVA

Bilaga 2: Förminskning av
detaljplanekartan med bestämmelser
Liite 2: Asemakaavakartan pienennös
määräyksineen

PLANBETECKNINGAR

Område för landsväg.

Linje 3 m utanför planområdets gräns.

Stadsdelsgräns.

Kvarters-, kvartersdels- och områdesgräns.

Stadsdelsnummer.

Namn på gata.

Gata.

Ungefärligt läge för in- och utfart.

Inom detta detaljplaneområde ska tomtindelningen vara separat.
Tällä asemakaava-alueella tonttijaon tulee olla erillinen.

KAAVAMERKINNÄT

Maantien alue.

3 metriä kaava-alueen rajan ulkopuolella
oleva viiva.

Kaupunginosan raja.

Korttelin, korttelinosan ja alueen raja.

Kaupunginosan numero.

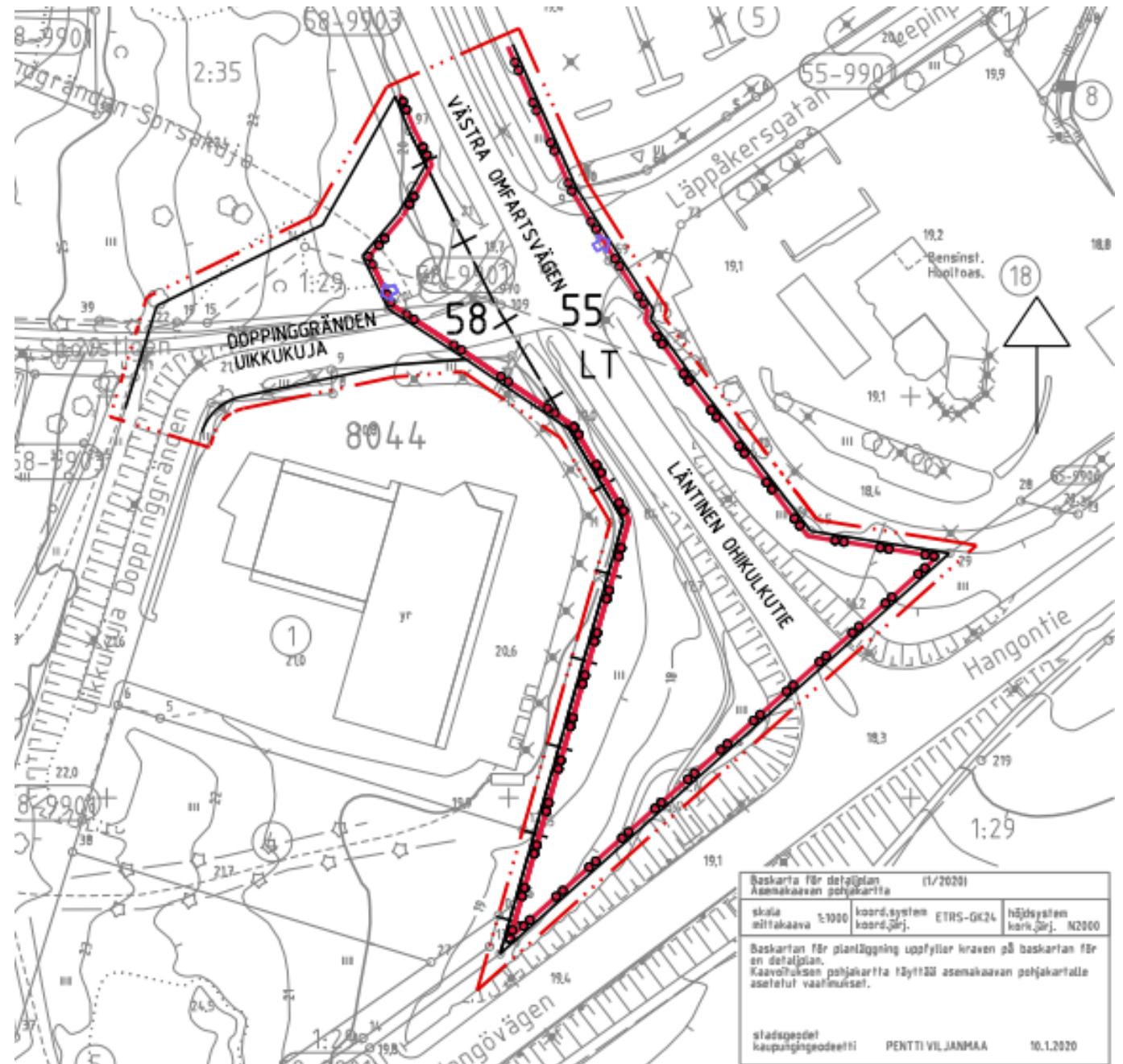
DOPPINGGRÄNDEN Kadun nimi.

Katu.

Ajoneuvoliittymän likimääräinen sijainti.



55



Baskartan för detaljplan Asemakaavan pohjakartta (1/2020)			
skala mittakaava	1:1000	koord.system koordjärj.	ETRS-GK24 N2000
Baskartan för planläggning uppfyller kraven på baskartan för en detaljplan. Kaavoituksen pohjakartta täyttää asemakaavan pohjakartalle asetetut vaatimukset.			
stadsrådet kaupunginjohtaja	PENTTI VILJANMAA	10.1.2020	

SEURAAVAKSI KESKUSTELUA SUUNNITTELIJOIDEN KANSSA – PISTEILLÄ KIERTÄEN

- 1) Suunnittelualue kartalla
- 2) Raaseporin kaavat



KIITOS OSALLISTUMISESTANNE!

Lisätietoa hankkeesta:

<https://vayla.fi/uudellamaalla-suunnitteilla/vt-25-hanko-mantsala/vt-25-parantaminen-mt-111-liittyman-kohdalla-tiejarjestelyineen#.XjGG1mgzYuW>

Löytyy mm. googlella hakusanoilla "vt25 parantaminen raasepori"

Mira Aaltonen, Uudenmaan ELY-keskus,
mira.aaltonen@ely-keskus.fi,
puhelin 0295 026 290

Jan Gröndahl, Raaseporin kaupunki,
jan.grondahl@raseborg.fi,
puhelin 019 289 2255

Martti Lehtinen, Ramboll
martti.lehtinen@ramboll.fi
puhelin 040 585 2091