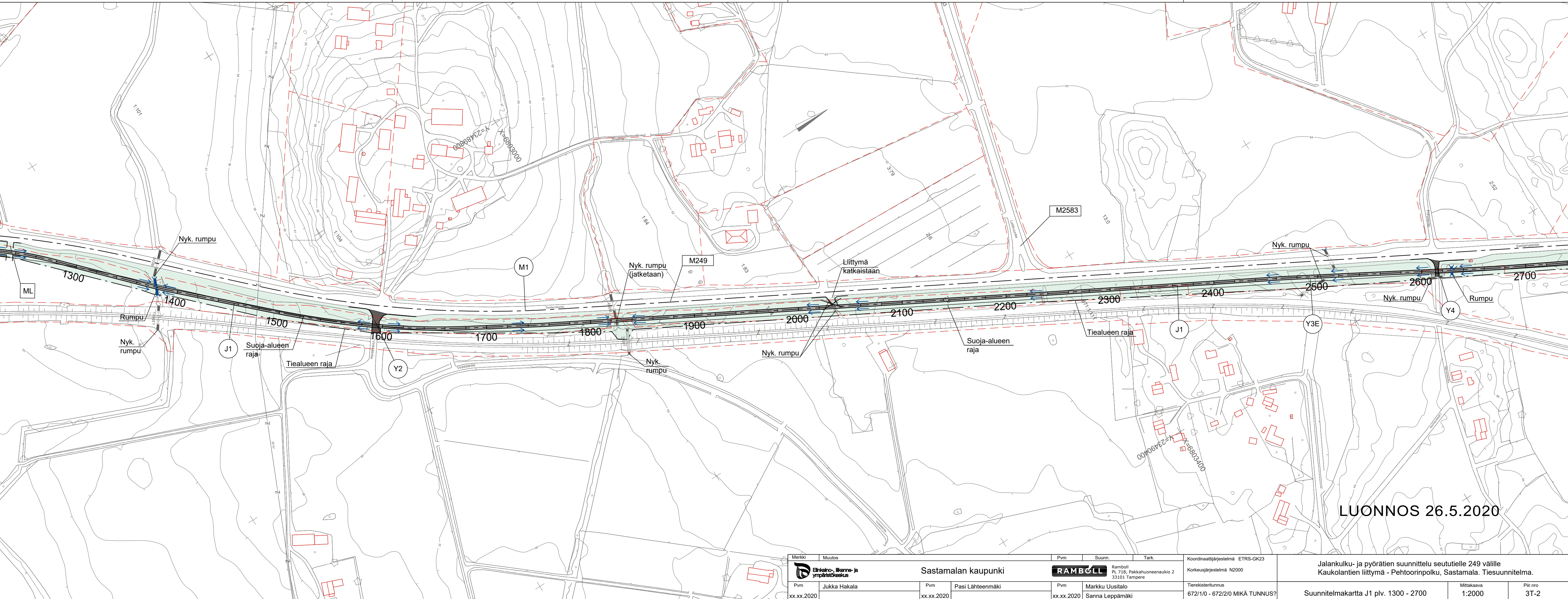


T:\tie2019\1510052527_MT249_JK_PP_tie_RS_SASTAMALA\tulokset_TSOsa B. Tiesuunnitelman pääpiirustukset\3T Suunnitelmakartat\SUUNNITELMAKARTAT.DWG



LUONNOS 26.5.2020

Merkit	Muutos	Pvm	Suunn.	Tark.	Koordinaattijärjestelmä	Jalankulku- ja pyörätien suunnittelu seututielle 249 välille Kaukolantien liittymä - Pehtoorinpolku, Sastamala. Tiesuunnitelma.		
					ETRS-GK23			
					Korkeusjärjestelmä			
					N2000			
Pvm	Jukka Hakala	Pvm	Pasi Lähteenmäki	Pvm	Tierekisteritunnus	Suunnitelmapaketti J1 plv. 1300 - 2700		
xx.xx.2020		xx.xx.2020		xx.xx.2020	672/1/0 - 672/2/0 MIKÄ TUNNUS?	Mittakaava	1:2000	Piir.nro
					Sanna Leppämäki			3T-2