

Valtatien 4  
Vehniä - Äänekoski  
YLEISSUUNNITELMA,  
Laukaa, Uurainen  
ja Äänekoski

**ENNUSTE 2035 -  
YLEISSUUNNITELMAN  
MUKAINEN TIELINJAUS,  
UUDET MELUESTEET  
yöaikaan LA,eq,22-7**

Melukartta  
Tieliikenteen melutasot  
2 m maanpinnan yläpuolella  
julkisivuheiijastuksen kanssa

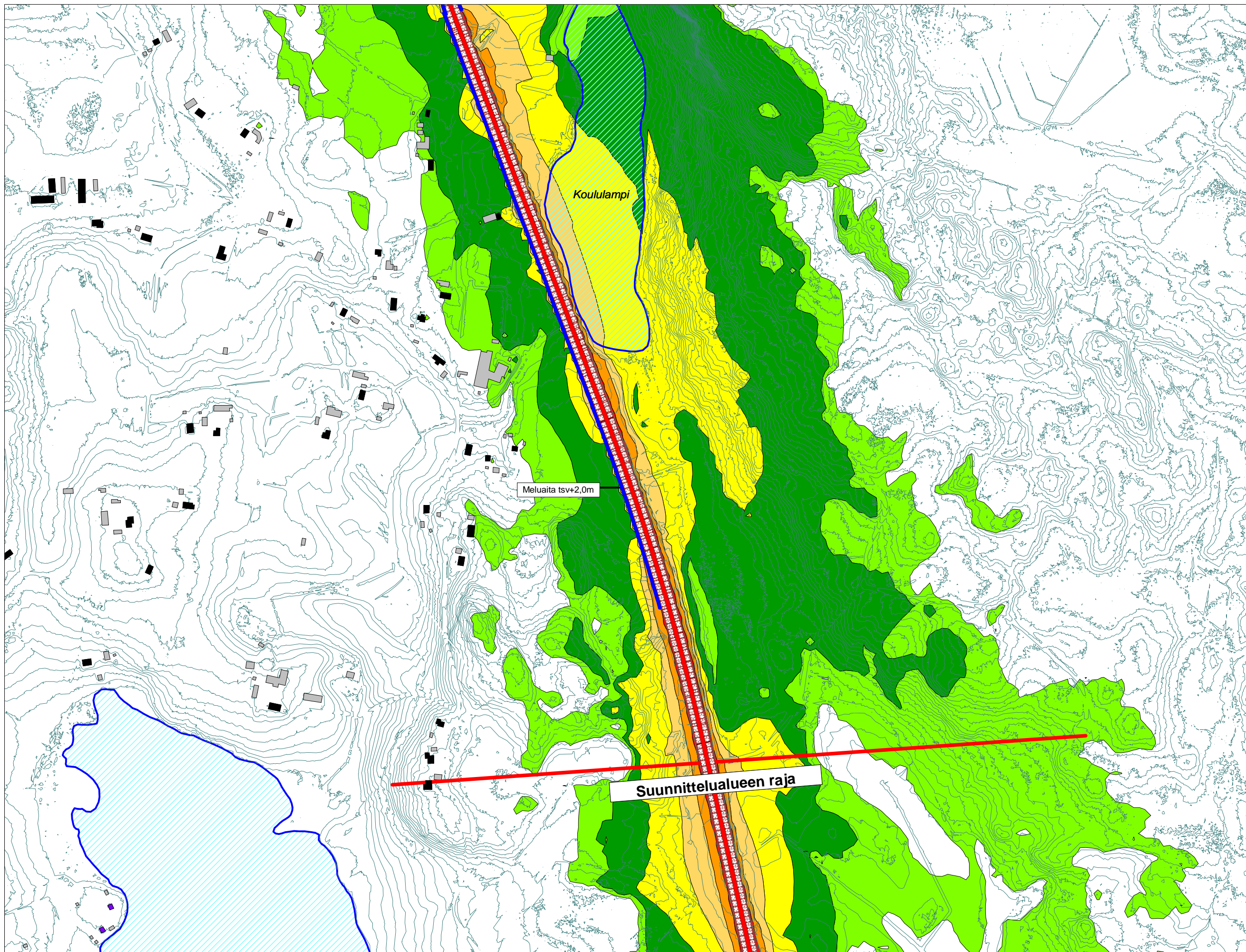
Meluntorjunta  
Nykyiset meluesteet  
esitetty turkoosilla värillä.

Uudet meluesteet esitetty  
sinisellä värillä

- Asuinrakennukset
- Lomarakennukset

A-painotettu keskiäänitaso  
yöaikaan LA,eq,22-7

- < 50 dB
- > 45 dB
- > 50 dB
- > 55 dB
- > 60 dB
- > 65 dB
- > 70 dB
- > 75 dB



Meluaita tsv+2,0m

Suunnittelualueen raja

Valtatie 4  
Vehniä - Äänekoski  
YLEISSUUNNITELMA,  
Laukaa, Uurainen  
ja Äänekoski

**ENNUSTE 2035 -  
YLEISSUUNNITELMAN  
MUKAINEN TIELINJAUS,  
UUDET MELUESTEET  
yöaikaan LA,eq,22-7**

**Melukartta**  
Tieliikenteen melutasot  
2 m maanpinnan yläpuolella  
julkisivuheiijastuksen kanssa

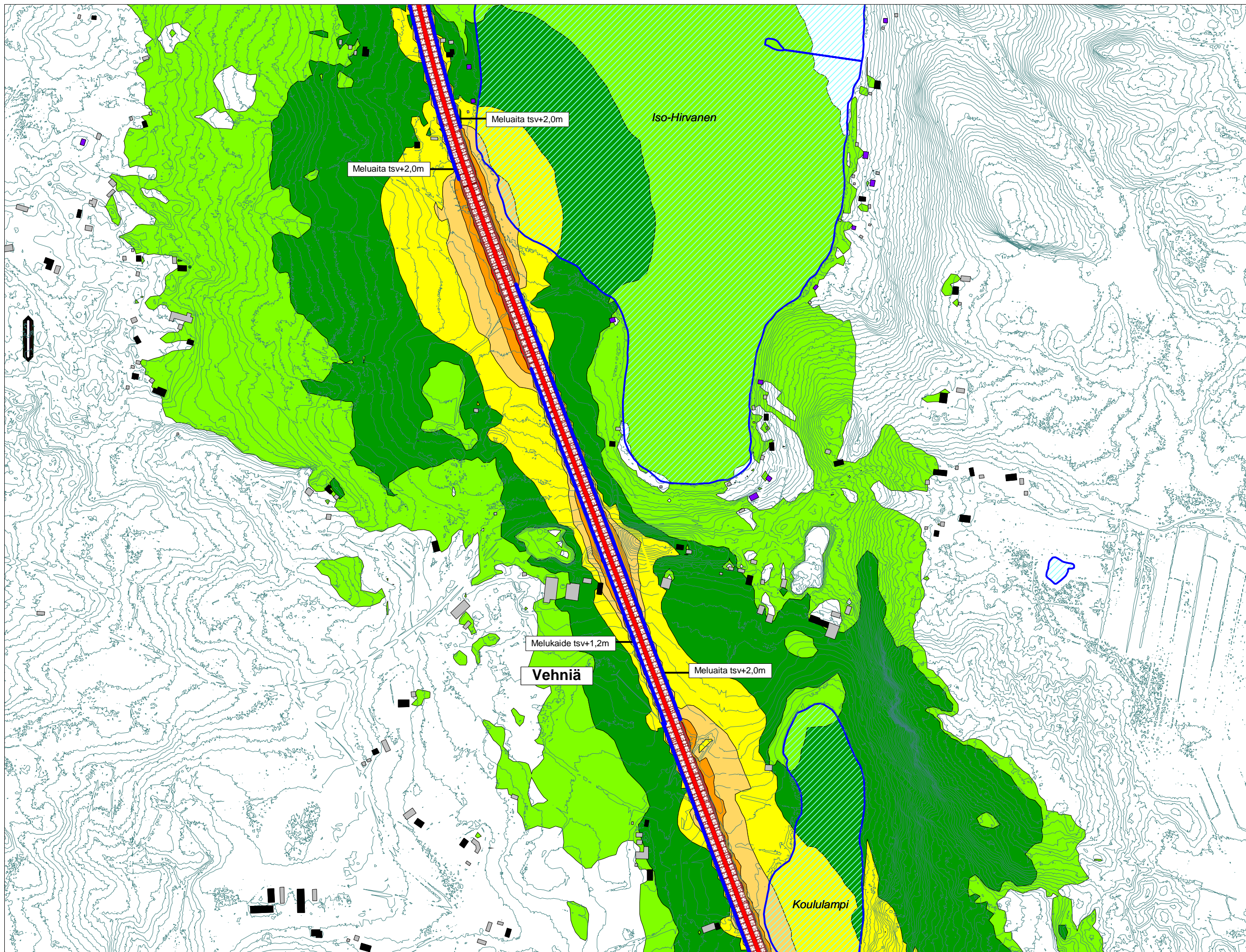
**Meluntorjunta**  
Nykyiset meluesteet  
esitetty turkoosilla värillä.

Uudet meluesteet esitetty  
sinisellä värillä

- Asuinrakennukset
- Lomarakennukset

A-painotettu keskiäänitaso  
yöaikaan LA,eq,22-7

- < 50 dB
- > 45 dB
- > 50 dB
- > 55 dB
- > 60 dB
- > 65 dB
- > 70 dB
- > 75 dB



Valtatie 4  
Vehniä - Äänekoski  
YLEISSUUNNITELMA,  
Laukaa, Uurainen  
ja Äänekoski

**ENNUSTE 2035 -  
YLEISSUUNNITELMAN  
MUKAINEN TIELINJAUS,  
UUDET MELUESTEET  
yöaikaan LA,eq,22-7**

Melukartta  
Tieliikenteen melutasot  
2 m maanpinnan yläpuolella  
julkisivuheiijastuksen kanssa

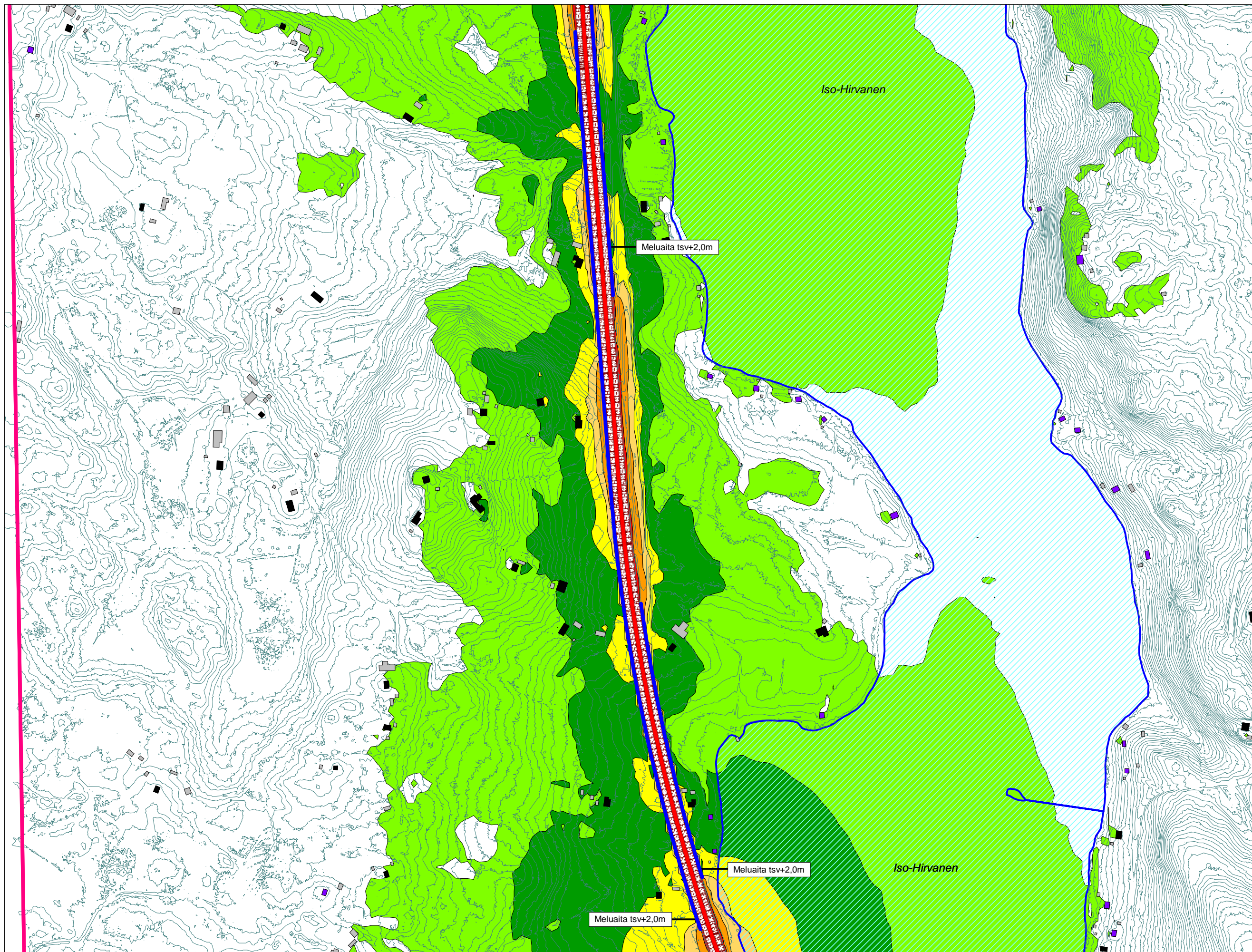
Meluntorjunta  
Nykyiset meluesteet  
esitetty turkoosilla värillä.

Uudet meluesteet esitetty  
sinisellä värillä

- Asuinrakennukset
- Lomarakennukset

A-painotettu keskiäänitaso  
yöaikaan LA,eq,22-7

- < 50 dB
- > 45 dB
- > 50 dB
- > 55 dB
- > 60 dB
- > 65 dB
- > 70 dB
- > 75 dB



Valtatie 4  
Vehniä - Äänekoski  
YLEISSUUNNITELMA,  
Laukaa, Uurainen  
ja Äänekoski

**ENNUSTE 2035 -  
YLEISSUUNNITELMAN  
MUKAINEN TIELINJAUS,  
UUDET MELUESTEET  
yöaikaan LA,eq,22-7**

**Melukartta**  
Tieliikenteen melutasot  
2 m maanpinnan yläpuolella  
julkisivuheiijastuksen kanssa

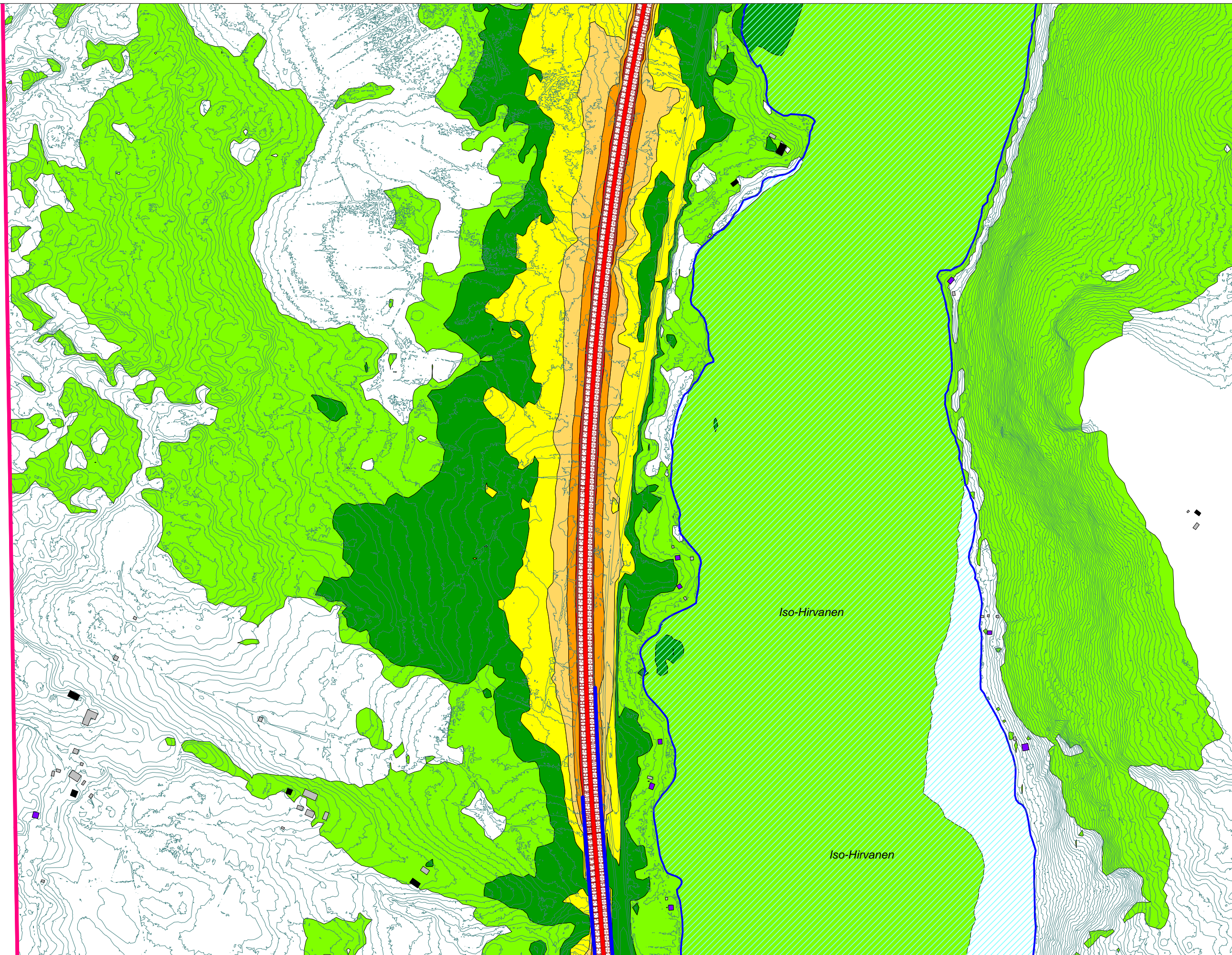
**Meluntorjunta**  
Nykyiset meluesteet  
esitetty turkoosilla värillä.

Uudet meluesteet esitetty  
sinisellä värillä

- Asuinrakennukset
- Lomarakennukset

A-painotettu keskiäänitaso  
yöaikaan LA,eq,22-7

- < 50 dB
- > 45 dB
- > 50 dB
- > 55 dB
- > 60 dB
- > 65 dB
- > 70 dB
- > 75 dB



Valtatie 4  
Vehniä - Äänekoski  
YLEISSUUNNITELMA,  
Laukaa, Uurainen  
ja Äänekoski

**ENNUSTE 2035 -  
YLEISSUUNNITELMAN  
MUKAINEN TIELINJAUS,  
UUDET MELUESTEET  
yöaikaan LA,eq,22-7**

Melukartta  
Tieliikenteen melutasot  
2 m maanpinnan yläpuolella  
julkisivuheijustuksen kanssa

Meluntorjunta  
Nykyiset meluesteet  
esitetty turkoosilla värillä.

Uudet meluesteet esitetty  
sinisellä värillä

- Asuinrakennukset
- Lomarakennukset

A-painotettu keskiäänitaso  
yöaikaan LA,eq,22-7

- < 50 dB
- > 45 dB
- > 50 dB
- > 55 dB
- > 60 dB
- > 65 dB
- > 70 dB
- > 75 dB

