

Valtatie 4  
Vehniä - Äänekoski  
YLEISSUUNNITELMA,  
Laukaa, Uurainen  
ja Äänekoski

**NYKYTILANNE**  
yöaikaan LA,eq,22-7

Melukartta

Tieliikenteen melutasot  
2 m maanpinnan yläpuolella  
julkisivuheijustuksen kanssa

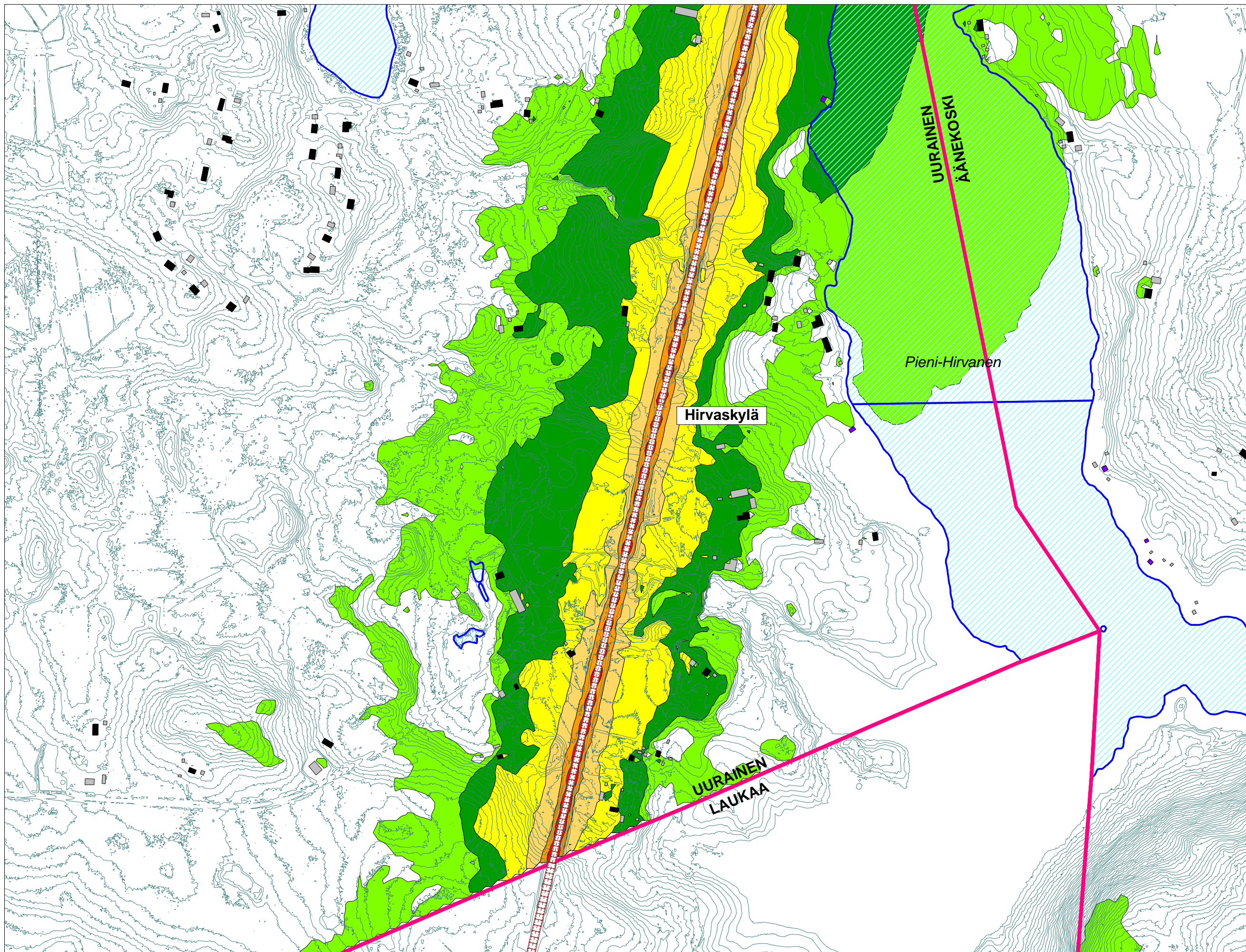
Meluntorjunta

Nykyiset meluasteet  
esitetty turkoosilla värillä.

- Asuinrakennukset
- Lomarakennukset

A-painotettu keskiäänitaso  
yöaikaan LA,eq,22-7

- < 45 dB
- > 45 dB
- > 50 dB
- > 55 dB
- > 60 dB
- > 65 dB
- > 70 dB
- > 75 dB



Valtatie 4  
Vehniä - Äänekoski  
YLEISSUUNNITELMA,  
Laukaa, Uurainen  
ja Äänekoski

**NYKYTILANNE**  
yöaikaan LA,eq,22-7

Melukartta

Tieliikenteen melutasot  
2 m maanpinnan yläpuolella  
julkisivuheitastuksen kanssa

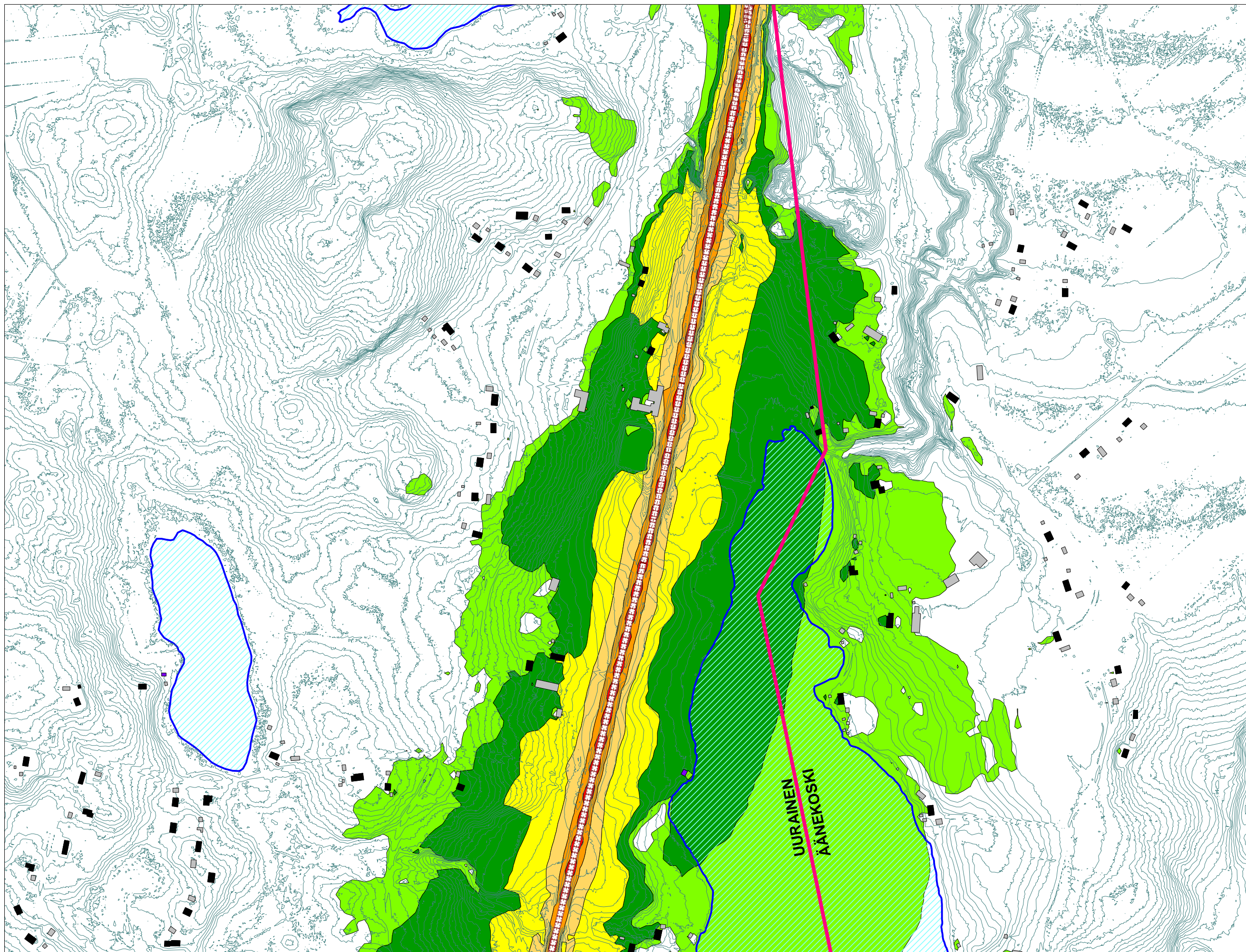
Meluntorjunta

Nykyiset meluesteet  
esitetty turkoosilla värillä.

- Asuinrakennukset
- Lomarakennukset

A-painotettu keskiäänitaso  
yöaikaan LA,eq,22-7

- < 45 dB
- > 45 dB
- > 50 dB
- > 55 dB
- > 60 dB
- > 65 dB
- > 70 dB
- > 75 dB



Valtatien 4  
Vehniä - Äänekoski  
YLEISSUUNNITELMA,  
Laukaa, Uurainen  
ja Äänekoski

**NYKYTILANNE**  
yöaikaan LA,eq,22-7

Melukartta

Tieliikenteen melutasot  
2 m maanpinnan yläpuolella  
julkisivuheijastuksen kanssa

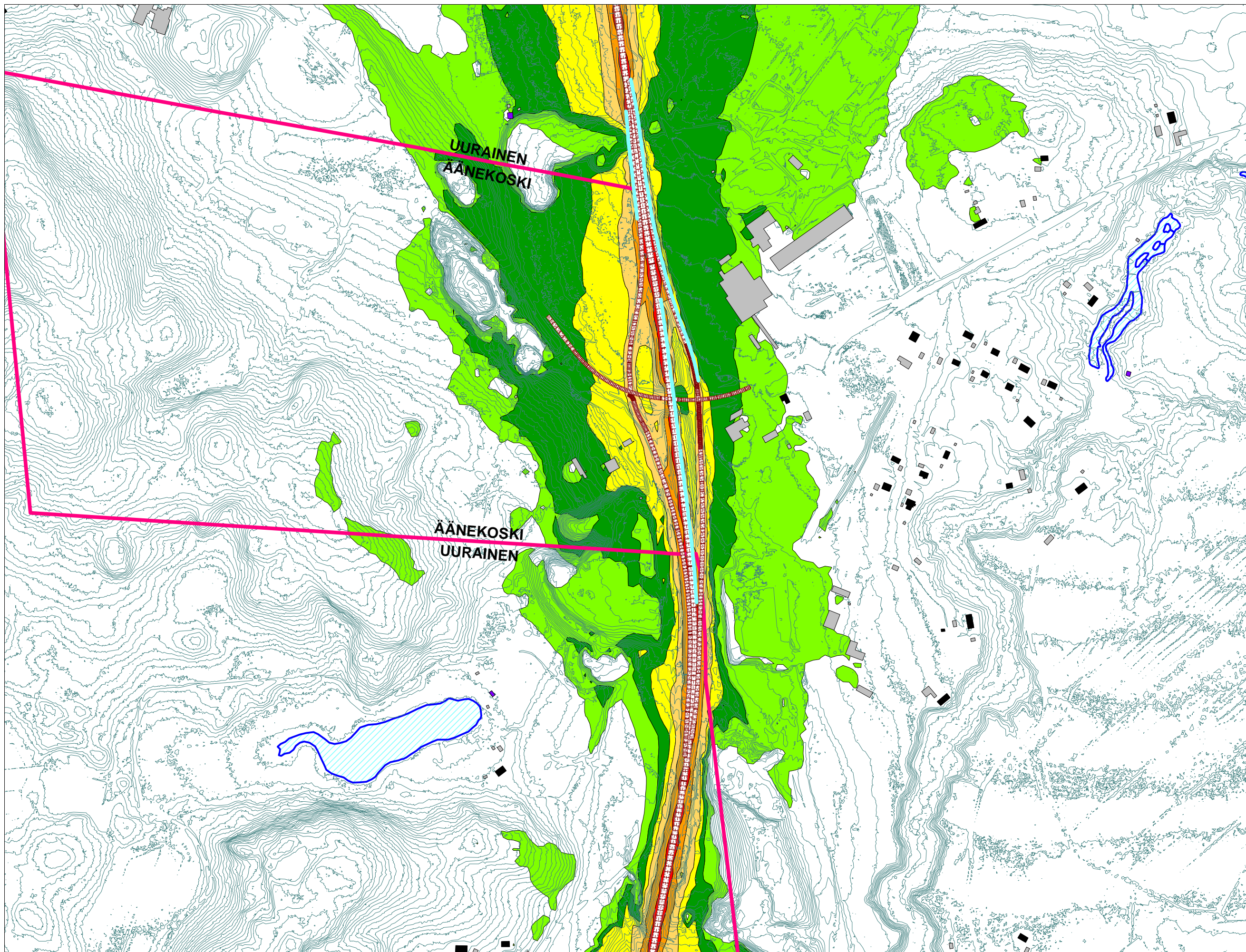
Meluntorjunta

Nykyiset meluesteet  
esitetty turkoosilla värillä.

- Asuinrakennukset
- Lomarakennukset

A-painotettu keskiäänitaso  
yöaikaan LA,eq,22-7

- < 45 dB
- > 45 dB
- > 50 dB
- > 55 dB
- > 60 dB
- > 65 dB
- > 70 dB
- > 75 dB



Valtatie 4  
Vehniä - Äänekoski  
YLEISSUUNNITELMA,  
Laukaa, Uurainen  
ja Äänekoski

**NYKYTILANNE**  
yöaikaan LA,eq,22-7

Melukartta

Tieliikenteen melutasot  
2 m maanpinnan yläpuolella  
julkisivuheijastuksen kanssa

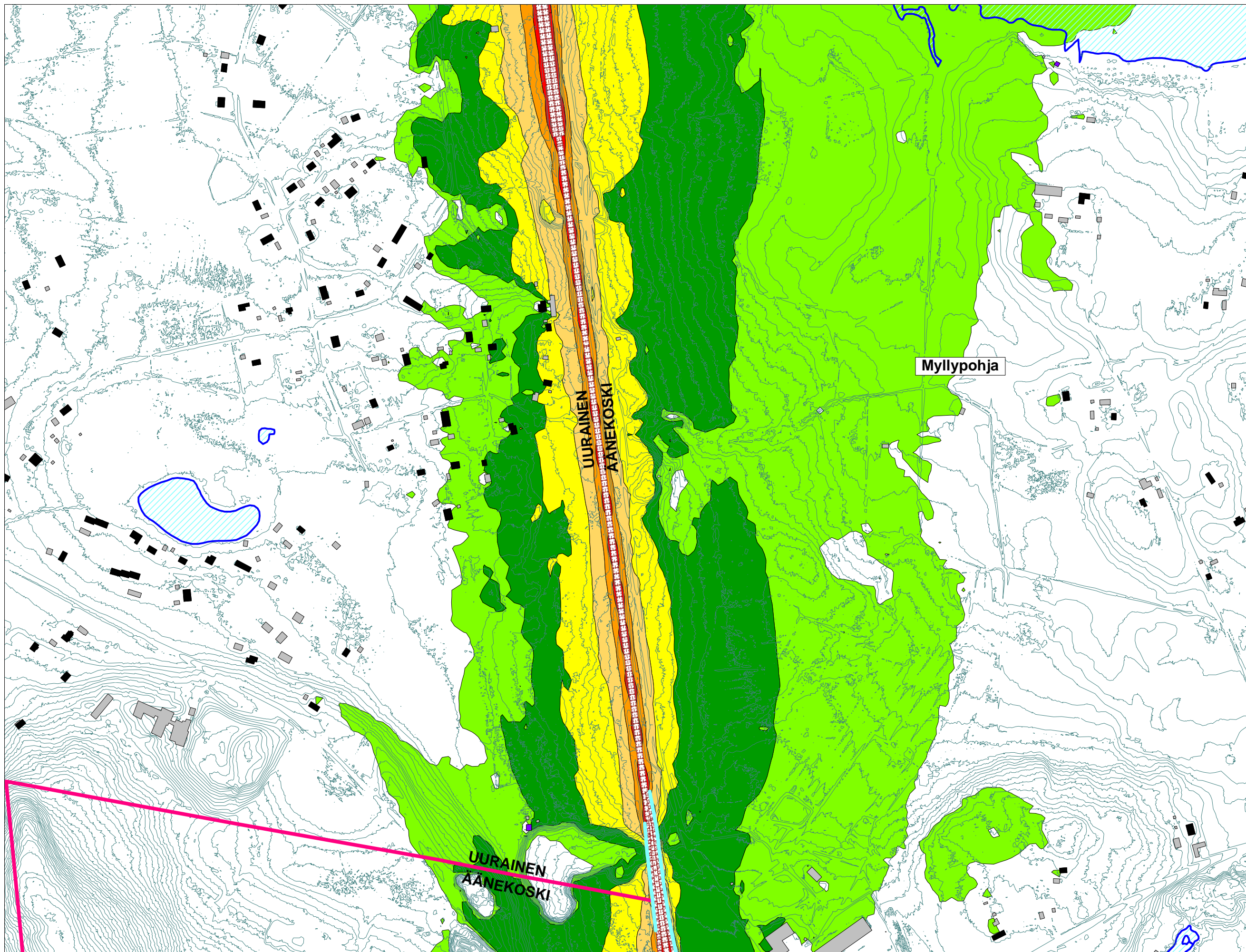
Meluntorjunta

Nykyiset melualueet  
esitetty turkoosilla värillä.

- Asuinrakennukset
- Lomarakennukset

A-painotettu keskiäänitaso  
yöaikaan LA,eq,22-7

- < 45 dB
- > 45 dB
- > 50 dB
- > 55 dB
- > 60 dB
- > 65 dB
- > 70 dB
- > 75 dB



Valtatie 4  
Vehniä - Äänekoski  
YLEISSUUNNITELMA,  
Laukaa, Uurainen  
ja Äänekoski

**NYKYTILANNE**  
yöaikaan LA,eq,22-7

Melukartta

Tieliikenteen melutasot  
2 m maanpinnan yläpuolella  
julkisivuheijastuksen kanssa

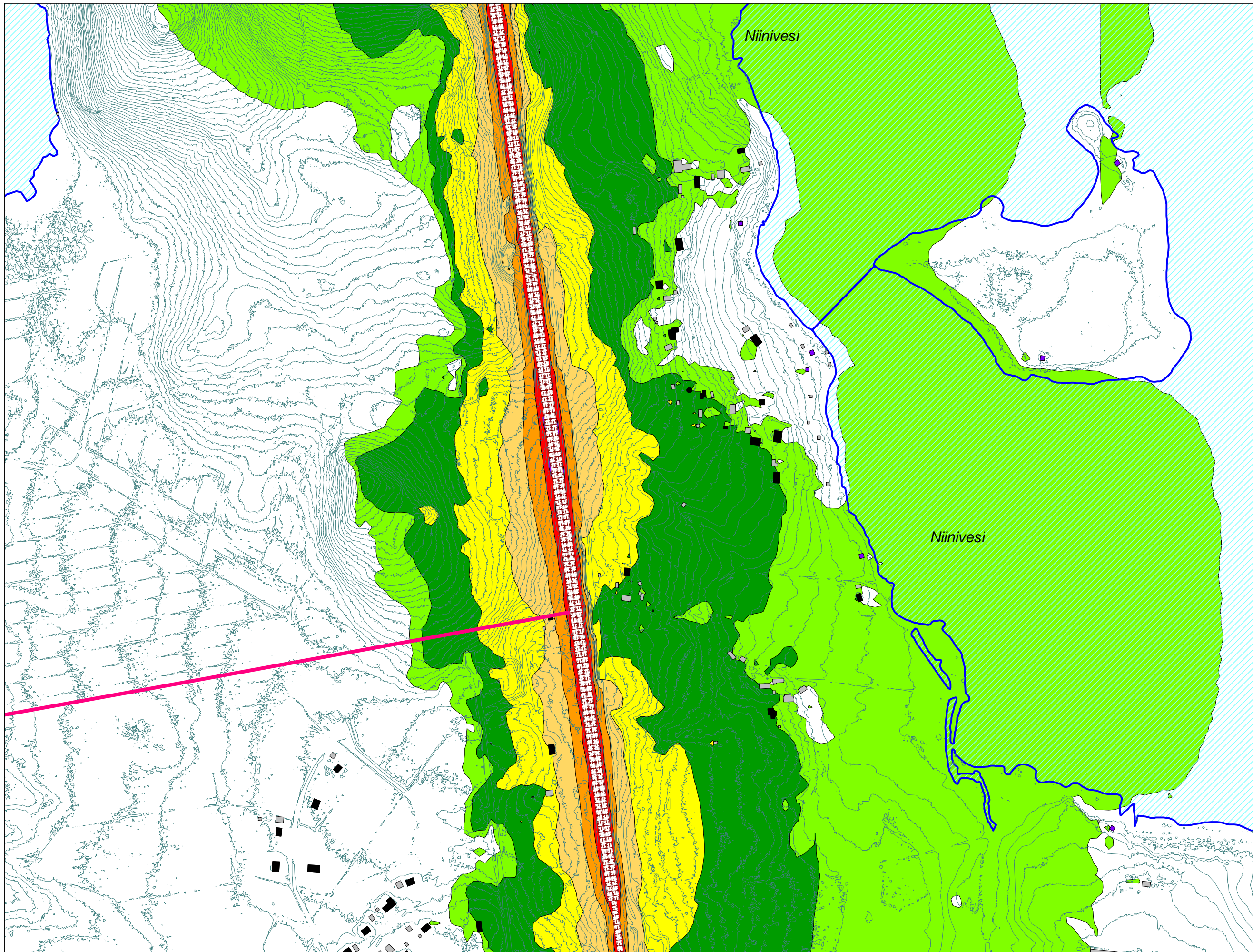
Meluntorjunta

Nykyiset melualueet  
esitetty turkoosilla värillä.

- Asuinrakennukset
- Lomarakennukset

A-painotettu keskiäänitaso  
yöaikaan LA,eq,22-7

- < 45 dB
- > 45 dB
- > 50 dB
- > 55 dB
- > 60 dB
- > 65 dB
- > 70 dB
- > 75 dB



Valtatie 4  
Vehniä - Äänekoski  
YLEISSUUNNITELMA,  
Laukaa, Uurainen  
ja Äänekoski



**NYKYTILANNE**  
yöaikaan LA,eq,22-7

Melukartta




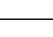
Tieliikenteen melutasot  
2 m maanpinnan yläpuolella  
julkisivuheijastuksen kanssa

Meluntorjunta

Nykyiset meluesteet  
esitetty turkoosilla värillä.

-  Asuinrakennukset
-  Lomarakennukset

A-painotettu keskiäänitaso  
yöaikaan LA,eq,22-7

-  < 45 dB
-  > 45 dB
-  > 50 dB
-  > 55 dB
-  > 60 dB
-  > 65 dB
-  > 70 dB
-  > 75 dB

