

Valtatien 4 parantaminen välillä Joutsa-Toivakka tiesuunnitelma
Nykytilanne 2016

Keskiäänitaso L_{Aeq}, päiväaika klo 7-22
Laskentakorkeus mp+2 m

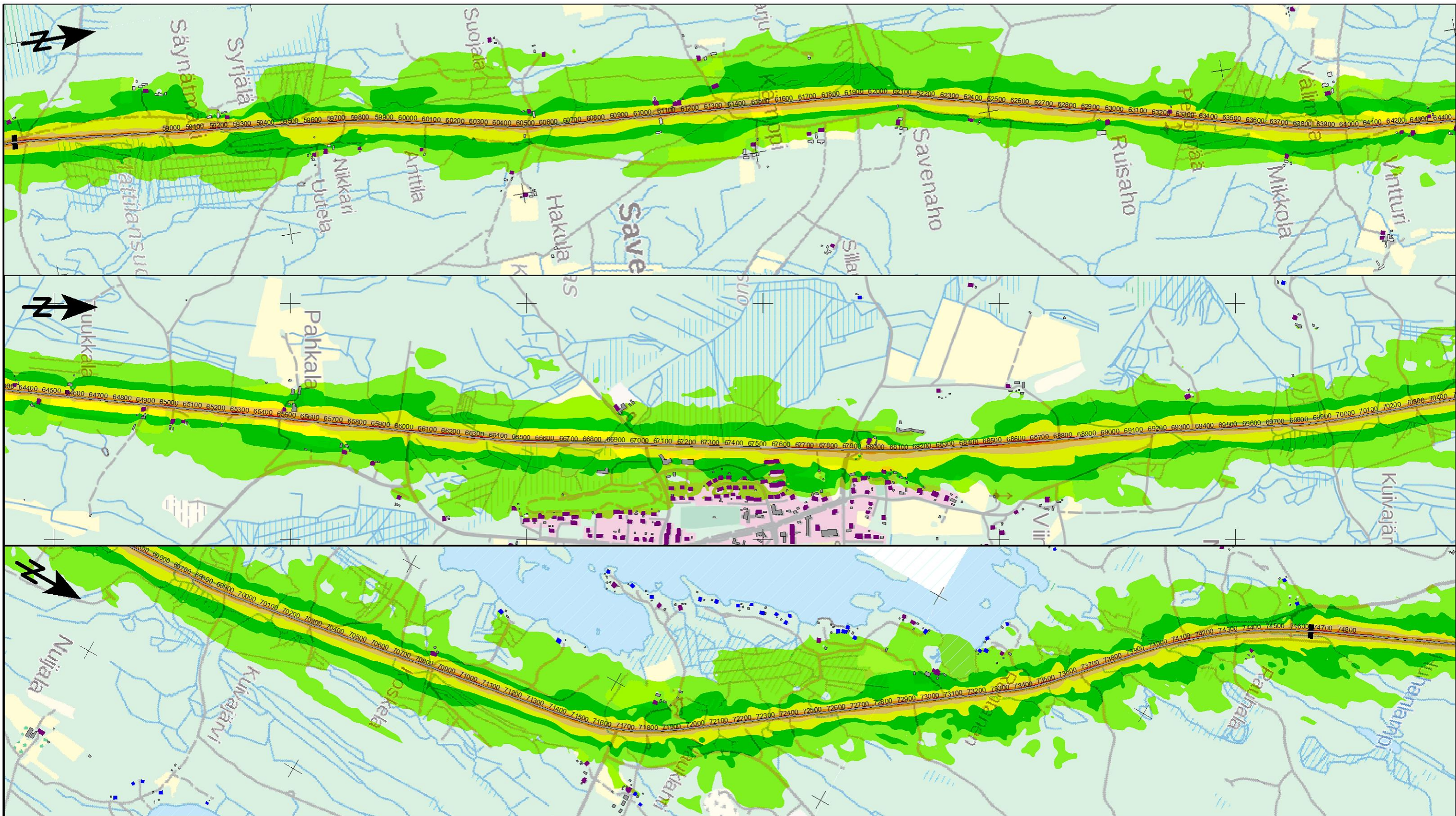
KVL 5867-6072, ajonopeus 80-100 km/h (raskailla ajoneuvoilla 80 km/h)

TKUM/KAU42456/8.5.2017

	Asuinrakennus
	Lomarakennus
	Muu rakennus

Keskiäänitaso L _{Aeq}	
	<= 45
	45 < <= 50
	50 < <= 55
	55 < <= 60
	60 < <= 65
	65 < <= 70
	70 < <= 75
	75 <

A3 1: 15000

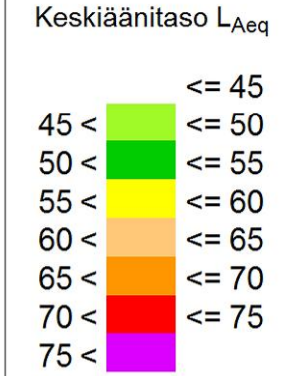


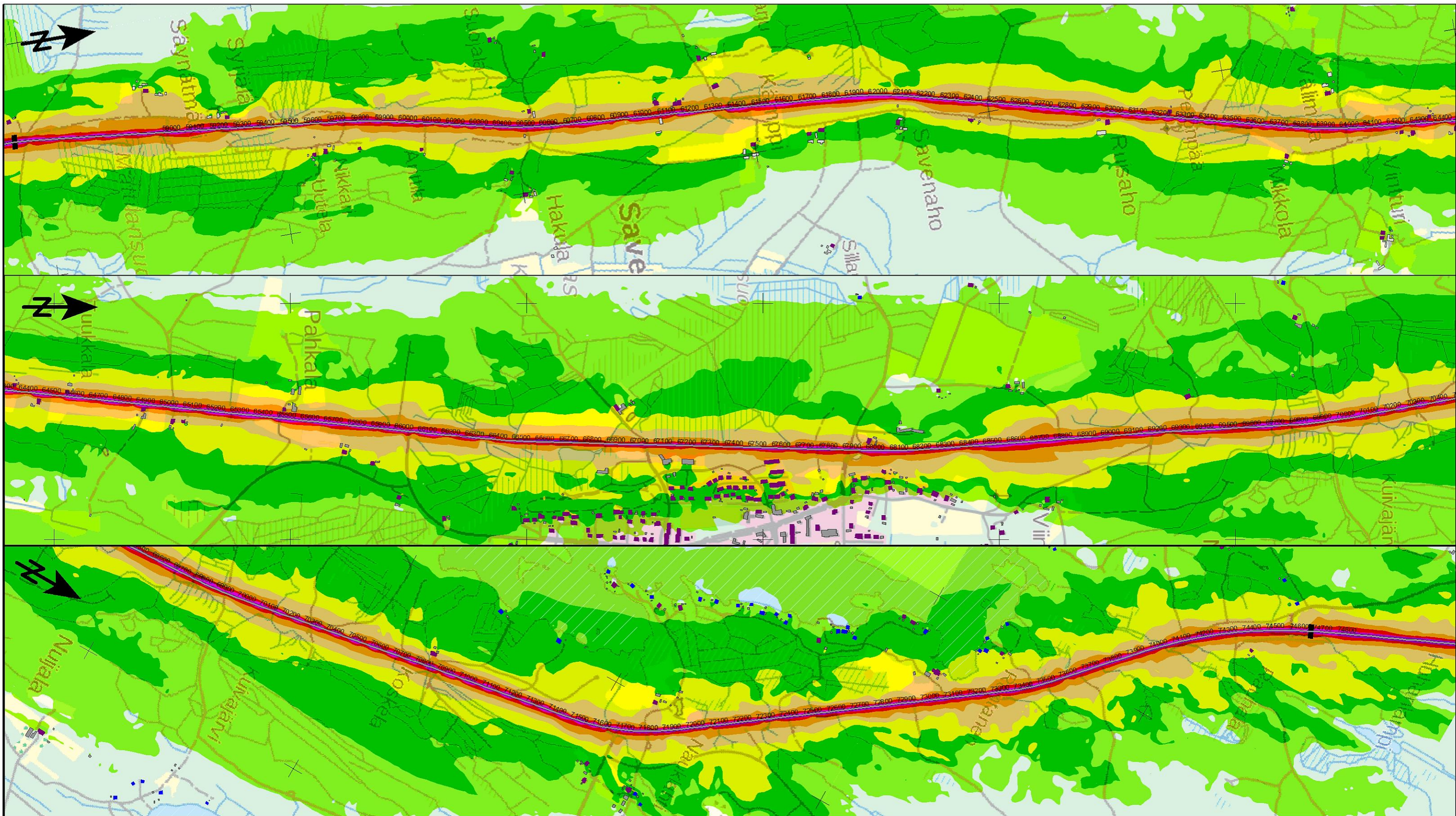
Valtatien 4 parantaminen välillä Joutsa-Toivakka tiesuunnitelma
 Nykytilanne 2016

Keskiäänitaso L_{Aeq} , yöaika klo 22-7
 Laskentakorkeus mp+2 m

KVL 5867-6072, ajonopeus 80-100 km/h (raskailla ajoneuvoilla 80 km/h)

- Asuinrakennus
- Lomarakennus
- Muu rakennus



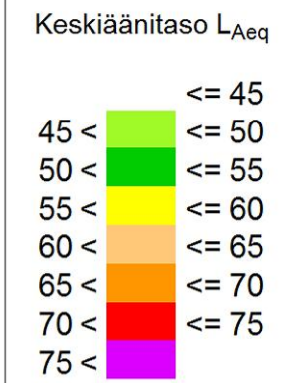


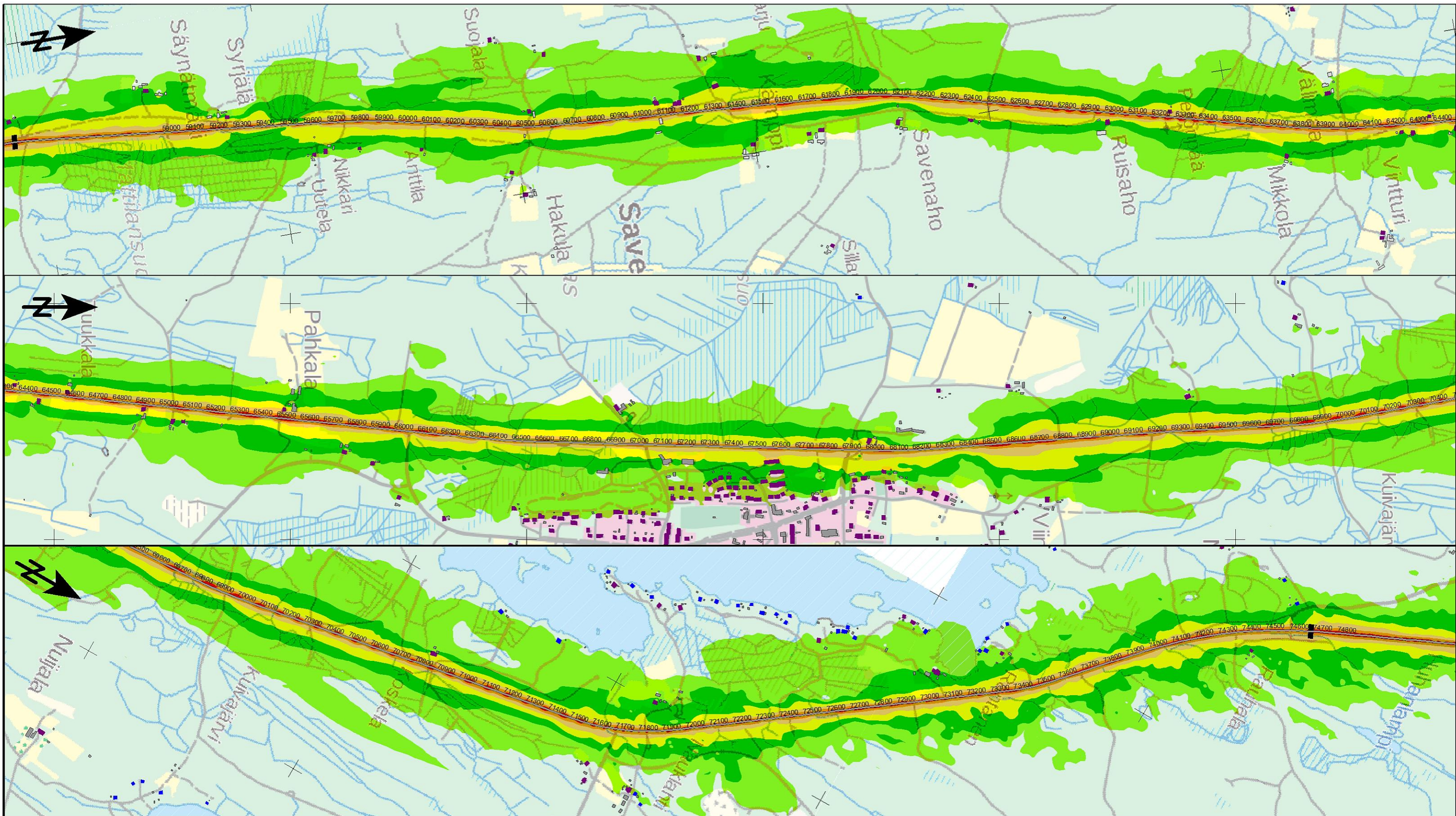
Valtatien 4 parantaminen välillä Joutsa-Toivakka tiesuunnitelma
 Ennustetilanne 2040, ei meluntorjuntaa

Keskiäänitaso L_{Aeq} , päiväaika klo 7-22
 Laskentakorkeus mp+2 m

KVL 8235, ajonopeus 100 km/h (raskailla ajoneuvoilla 80 km/h)

- Asuinrakennus
- Lomarakennus
- Muu rakennus



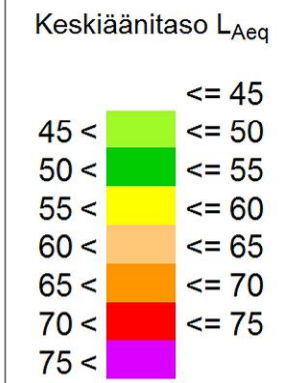


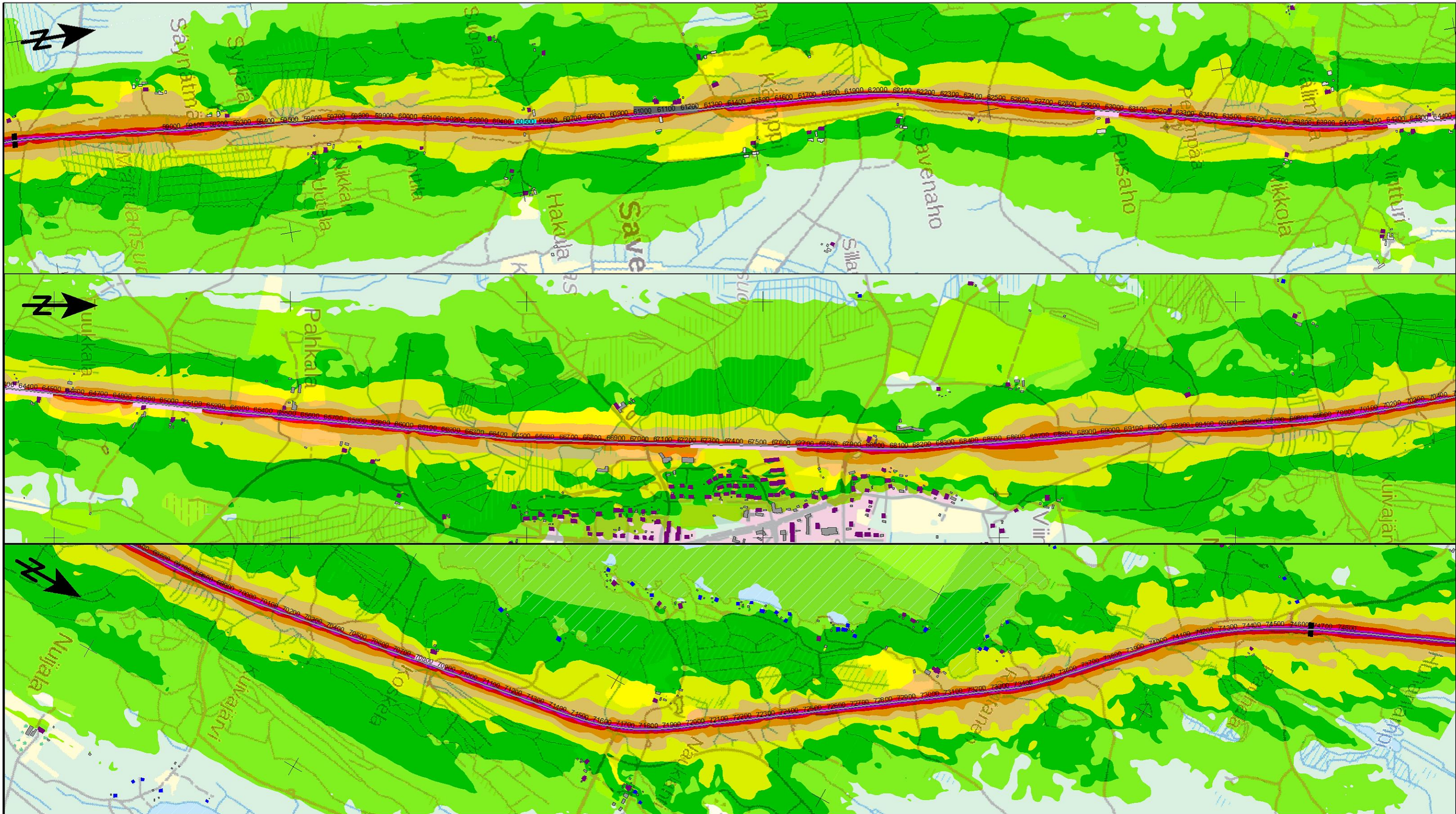
Valtatien 4 parantaminen välillä Joutsa-Toivakka tiesuunnitelma
 Ennustetilanne 2040, ei meluntorjuntaa

Keskiäänitaso L_{Aeq} , yöaika klo 22-7
 Laskentakorkeus mp+2 m

KVL 8235, ajonopeus 100 km/h (raskailla ajoneuvoilla 80 km/h)

- Asuinrakennus
- Lomarakennus
- Muu rakennus





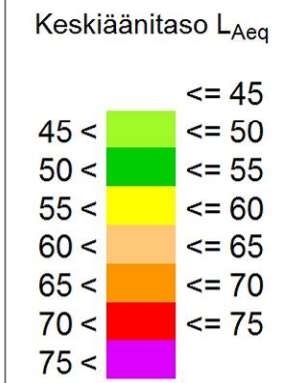
Valtatien 4 parantaminen välillä Joutsa-Toivakka tiesuunnitelma
 Ennustetilanne 2040, meluntorjunta

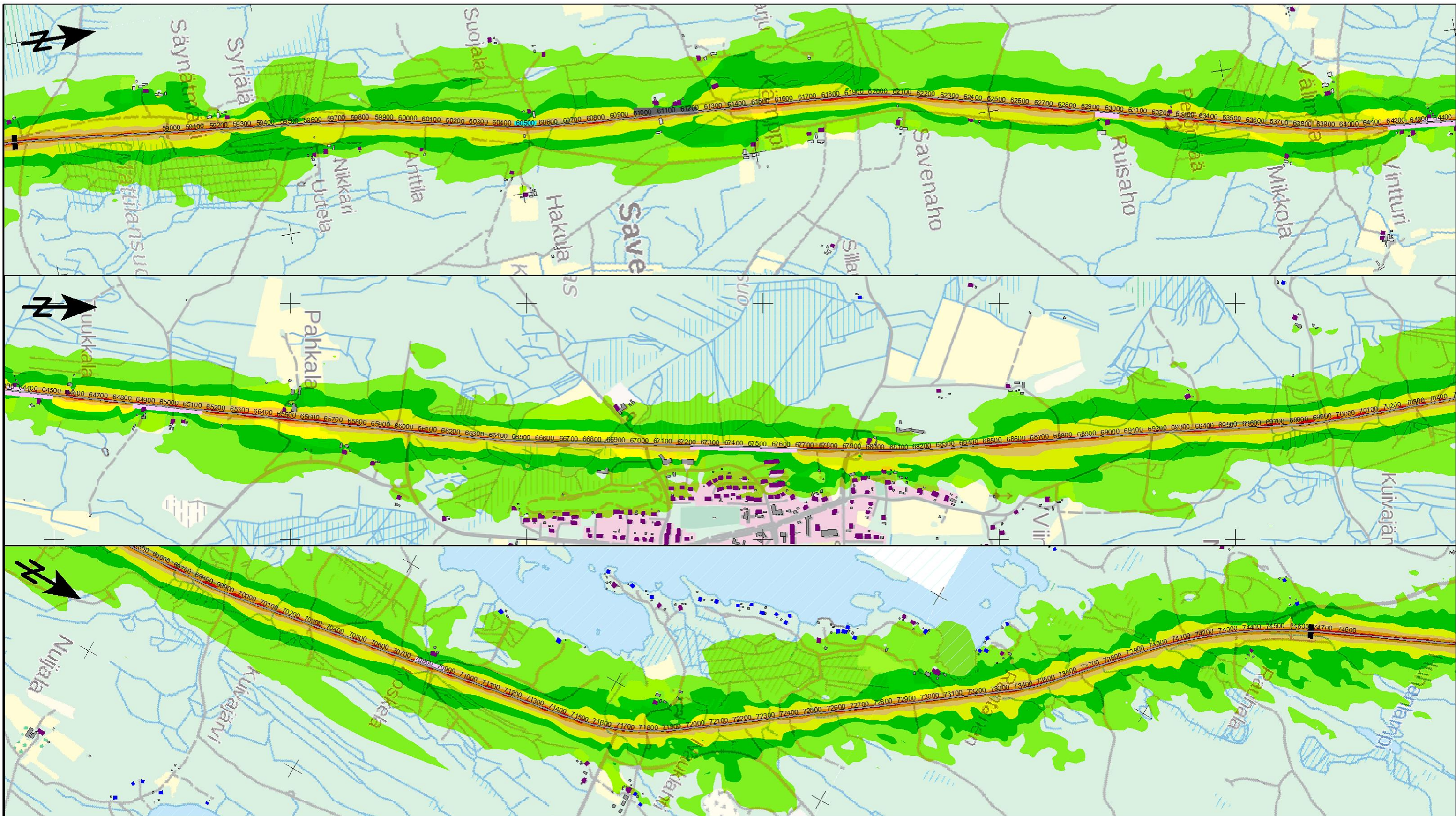
Keskiäänitaso L_{Aeq} , päiväaika klo 7-22
 Laskentakorkeus mp+2 m

KVL 8235, ajonopeus 100 km/h (raskailla ajoneuvoilla 80 km/h)

TKUM/KAU42456/5.6.2017

- Asuinrakennus
- Lomarakennus
- Muu rakennus
- Meluvalli
- Melukaide
- Meluaita



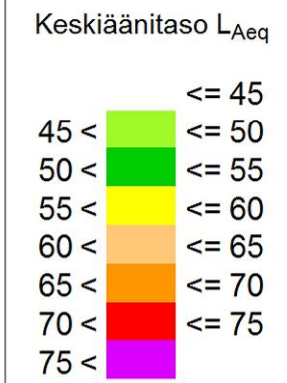
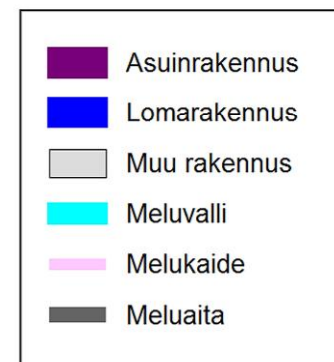


Valtatien 4 parantaminen välillä Joutsa-Toivakka tiesuunnitelma
 Ennustetilanne 2040, meluntorjunta

Keskiäänitaso L_{Aeq} , yöaika klo 22-7
 Laskentakorkeus mp+2 m

KVL 8235, ajonopeus 100 km/h (raskailla ajoneuvoilla 80 km/h)

TKUM/KAU42456/5.6.2017



A3 1: 15000