

Poistettavat ja uusittavat lisäkilvet

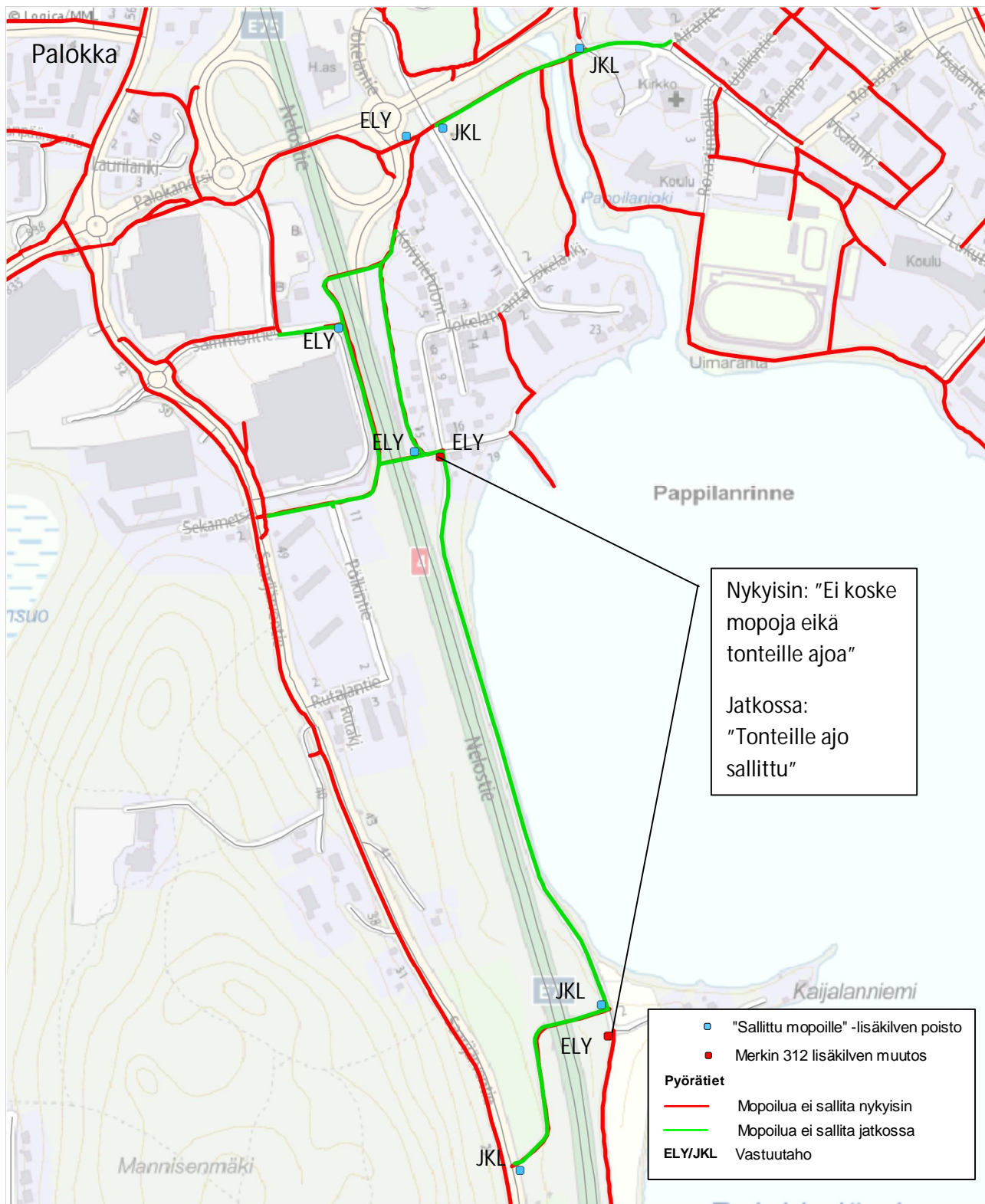
Poistosuunnitelmassa on esitetty kaikki poistettavat ja uusittavat lisäkilvet niiltä reiteiltä, joilla mopoilu on nykyisin sallittu, mutta joilta se jatkossa kielletään. Reiteiltä, jolla mopoilu jatkossakin sallitaan, on erillinen liikenteenohjaussuunnitelma.

Lisäkilpien poistot koskevat yleensä liikennemerkkin 423 (Yhdistetty pyörätie ja jalkakäytävä) yhteydessä olevia "Sallittu mopoille"-lisäkilpiä. Lisäkilpien muutokset koskevat merkin 312 (Moottorikäyttöisellä ajoneuvolla ajo kielletty) lisäkilpiä, joissa nykyisin sallitaan mopoilu. Kyseiset lisäkilvet on uusittava siten, etteivät ne salli mopoilua.

Poistosuunnitelma sisältää yhteensä 98 kpl poistettavaa "Sallittu mopoille" -lisäkilpeä, joista 51 kpl kuuluu Keski-Suomen ELY-keskukselle ja 47 kpl Jyväskylän kaupungille. Merkin 312 lisäkilpien muutoksia on yhteensä 19kpl, joista kaikki kuuluu ELY-keskukselle.

Karttaikkuna	Jyväskylä (kpl)		ELY (kpl)	
	Sallittu mopoille -lisäkilpi	Merkin 312 -lisäkilpi	Sallittu mopoille -lisäkilpi	Merkin 312 -lisäkilpi
Kirri	6			
Palokka	4		3	2
Kuohu			3	
Vesanka			7	
Pupuhuhta	2			
Kortemäki	8			
Keltinmäki	2			
Myllyjärvi	2			
Mattilanpelto/Kukkumäki	7			
Keljo	5		2	2
Jyskä 1	2		2	
Jyskä 2	4			
Janakka	4			
Vaajakoski	1		4	
Kanavuori			2	
Oravasaarentie 1			5	5
Oravasaarentie 2				8
Oravasaarentie 3			5	1
Oravasaarentie 4			7	1
Liestuore 1			3	
Liestuore 2			3	
Liestuore 3			5	
<b>Yhteensä</b>	<b>47</b>	<b>0</b>	<b>51</b>	<b>19</b>

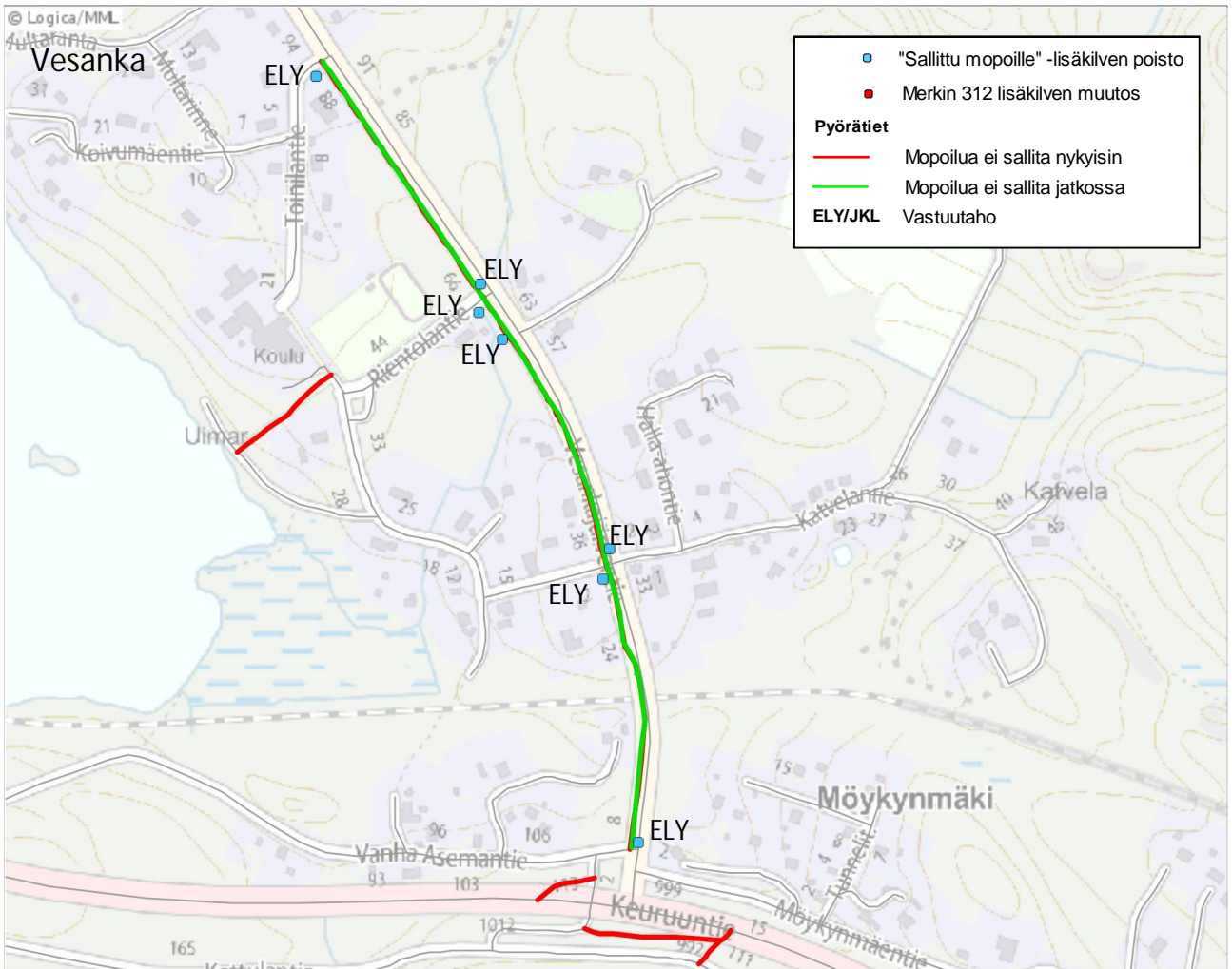
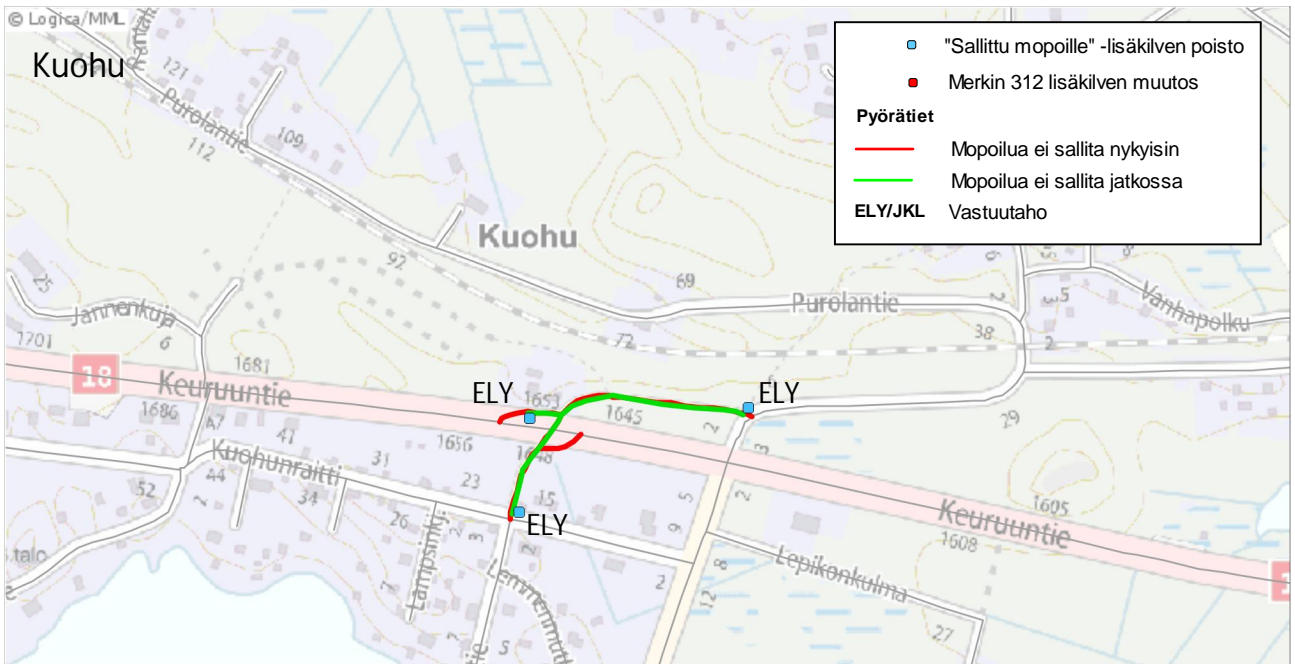


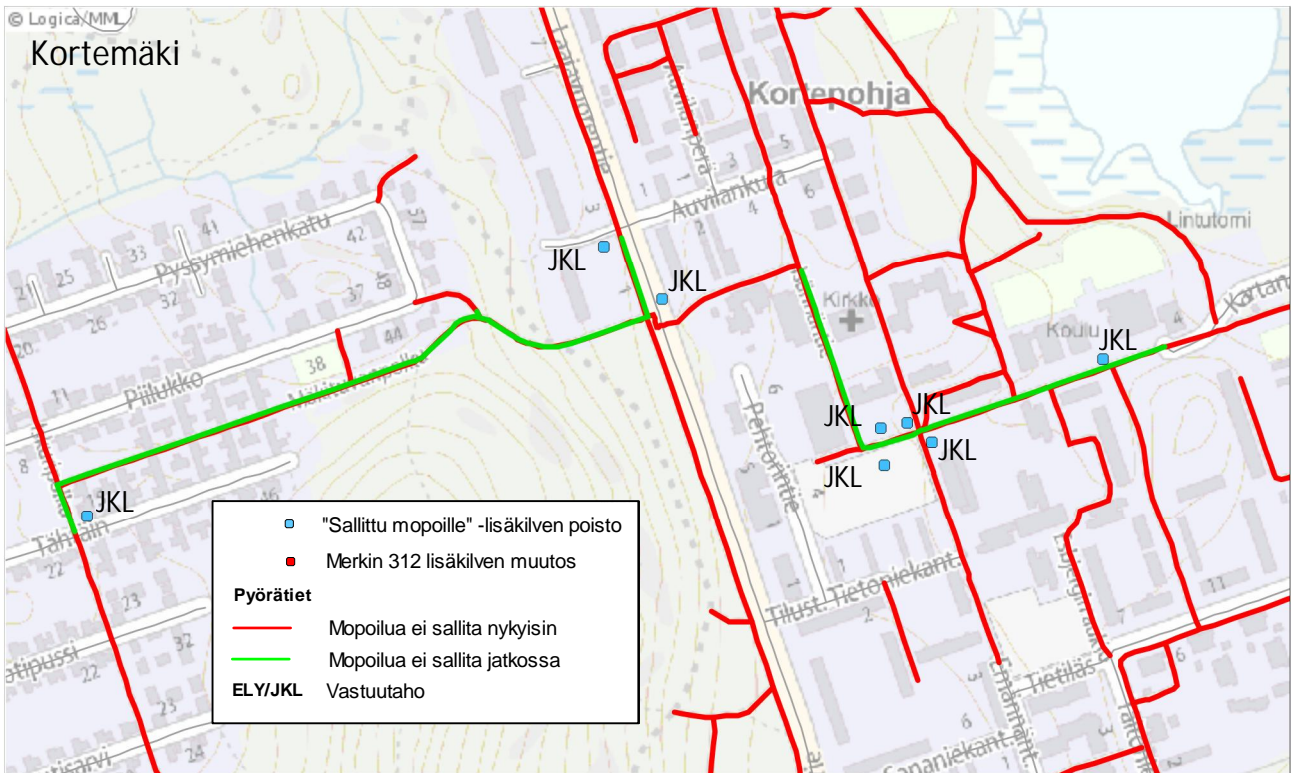
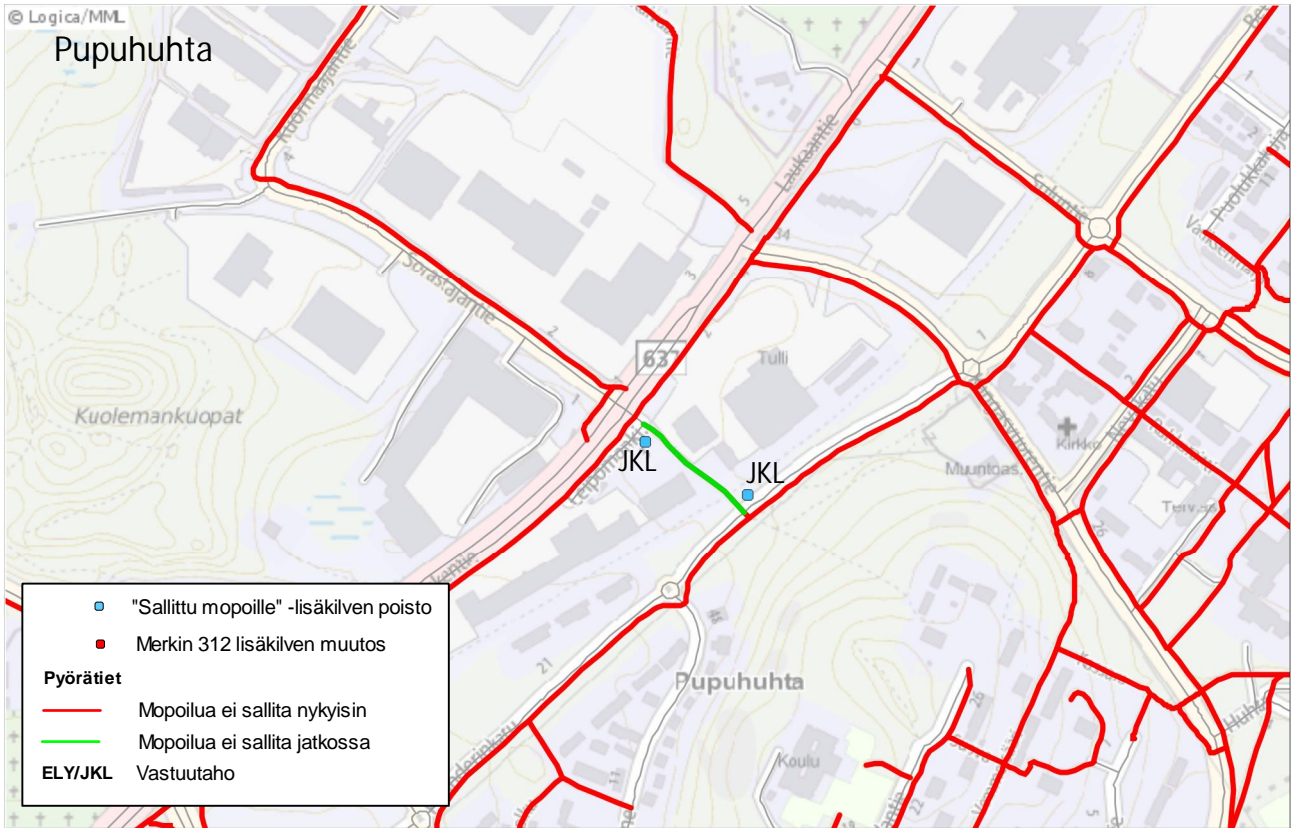


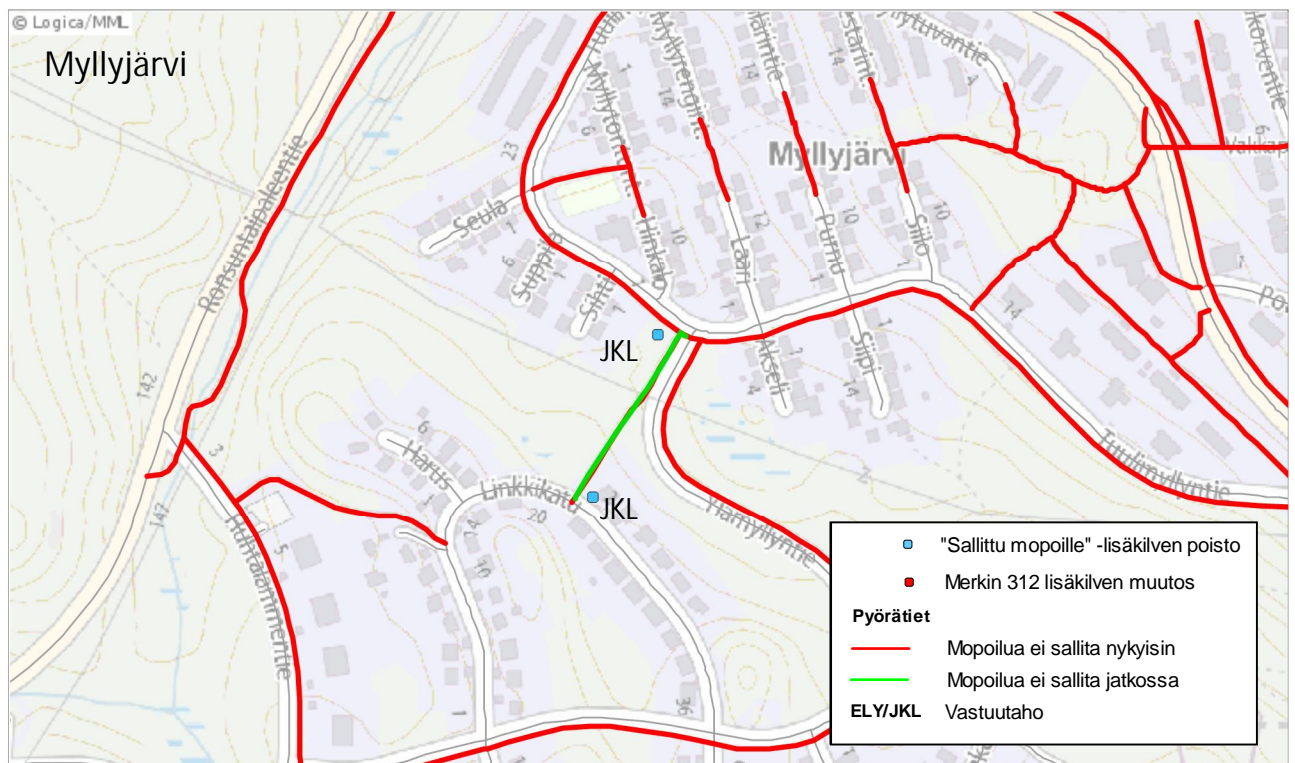
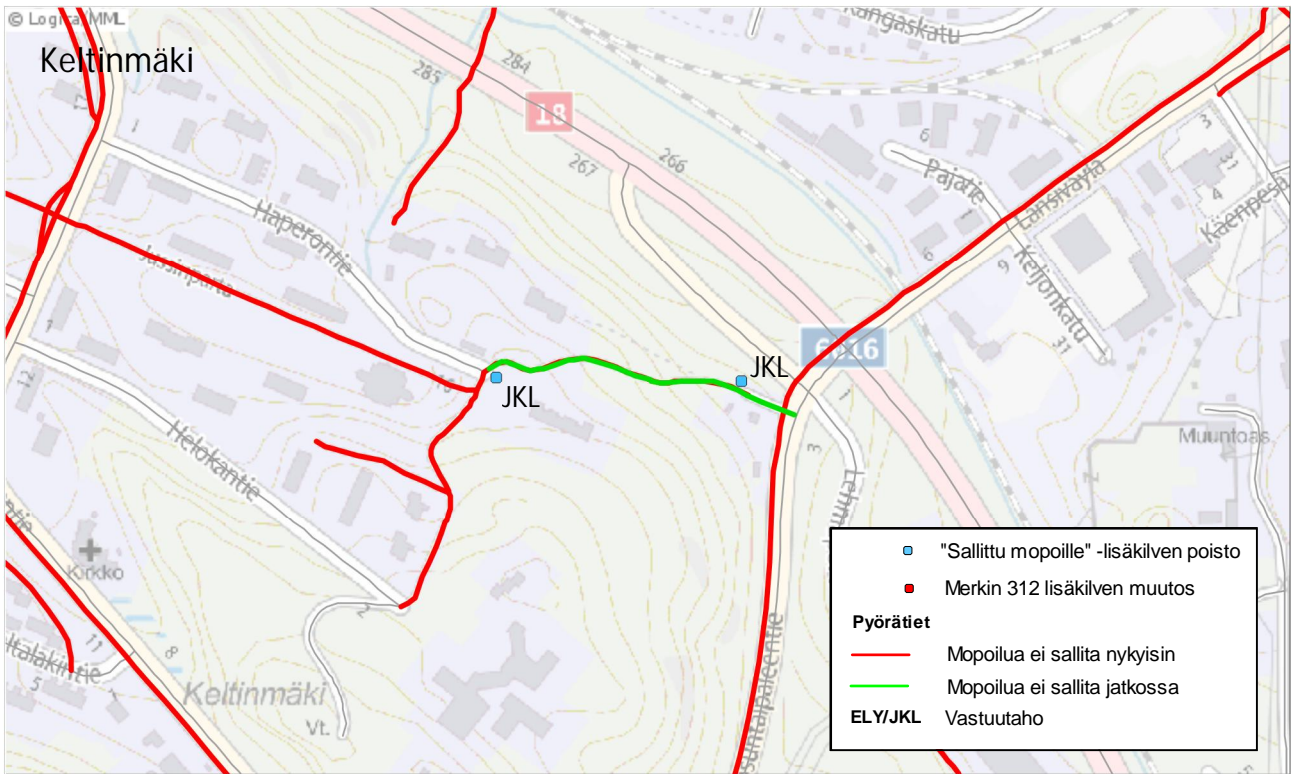
Nykyisin: "Ei koske mopoja eikä tonteille ajoa"

Jatkossa: "Tonteille ajo sallittu"

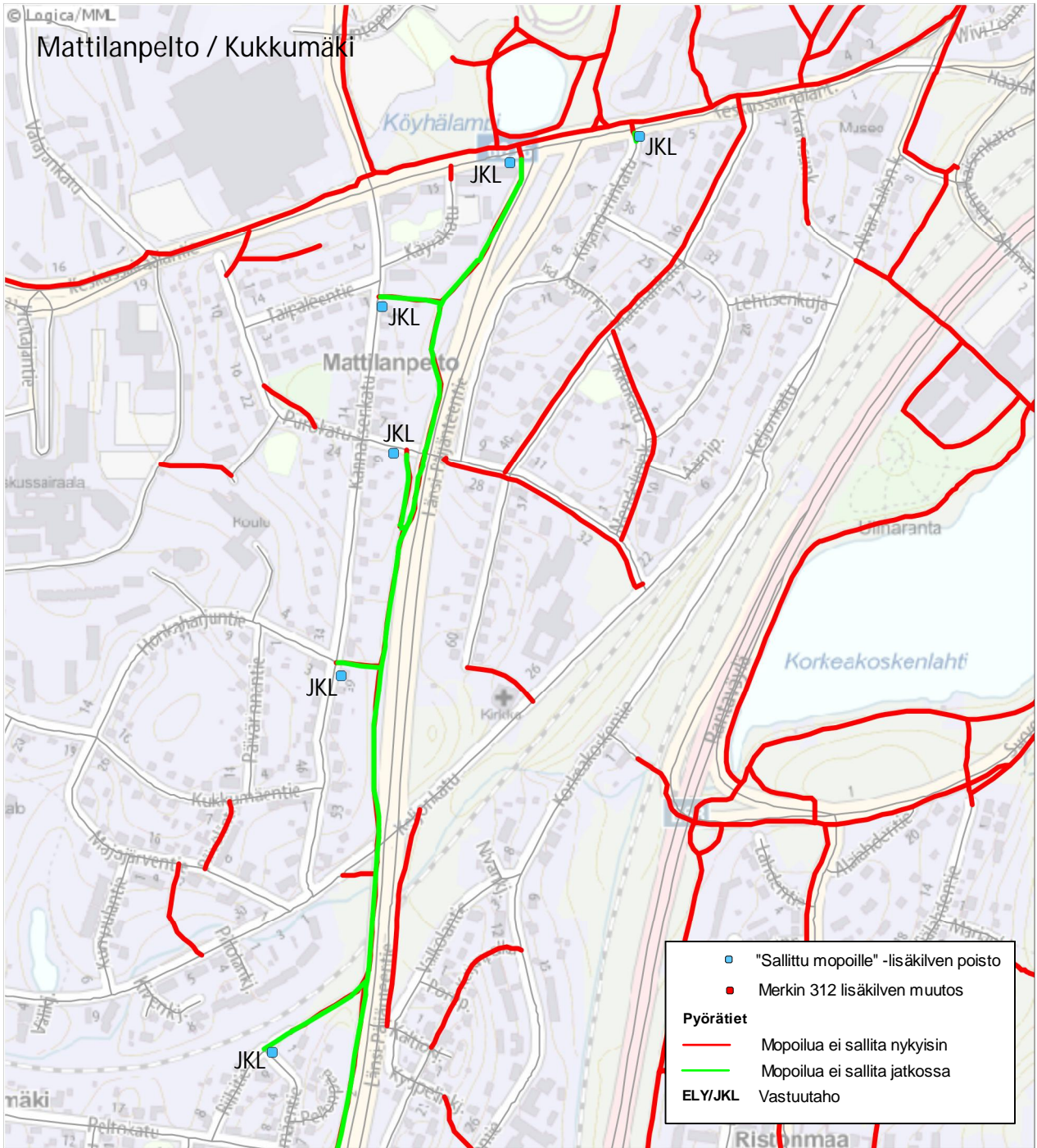
- "Sallittu mopoille" -lisäkilven poisto
  - Merkin 312 lisäkilven muutos
- Pyörätiet**
- Mopoilua ei sallita nykyisin
  - Mopoilua ei sallita jatkossa
- ELY/JKL** Vastuutaho

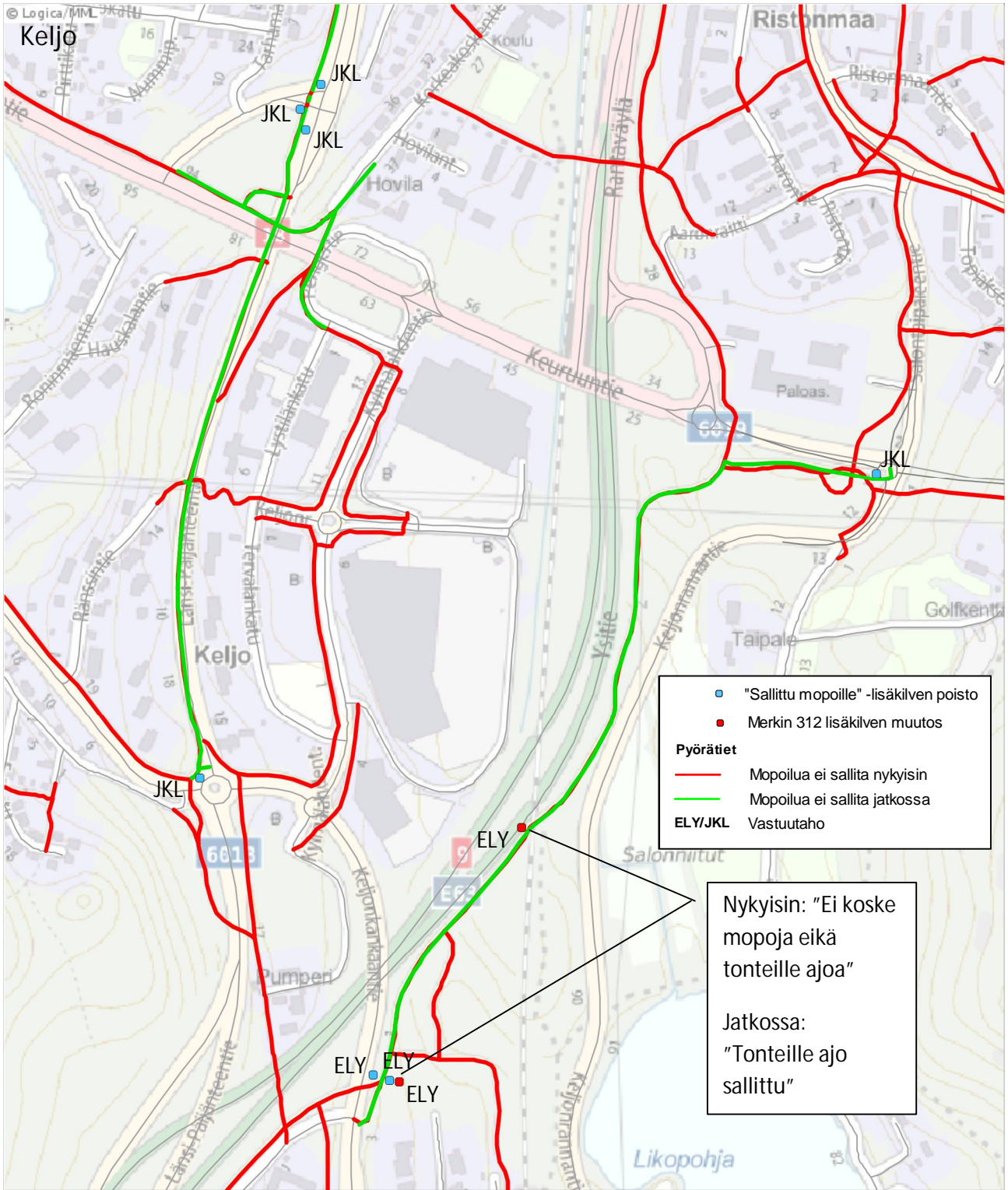




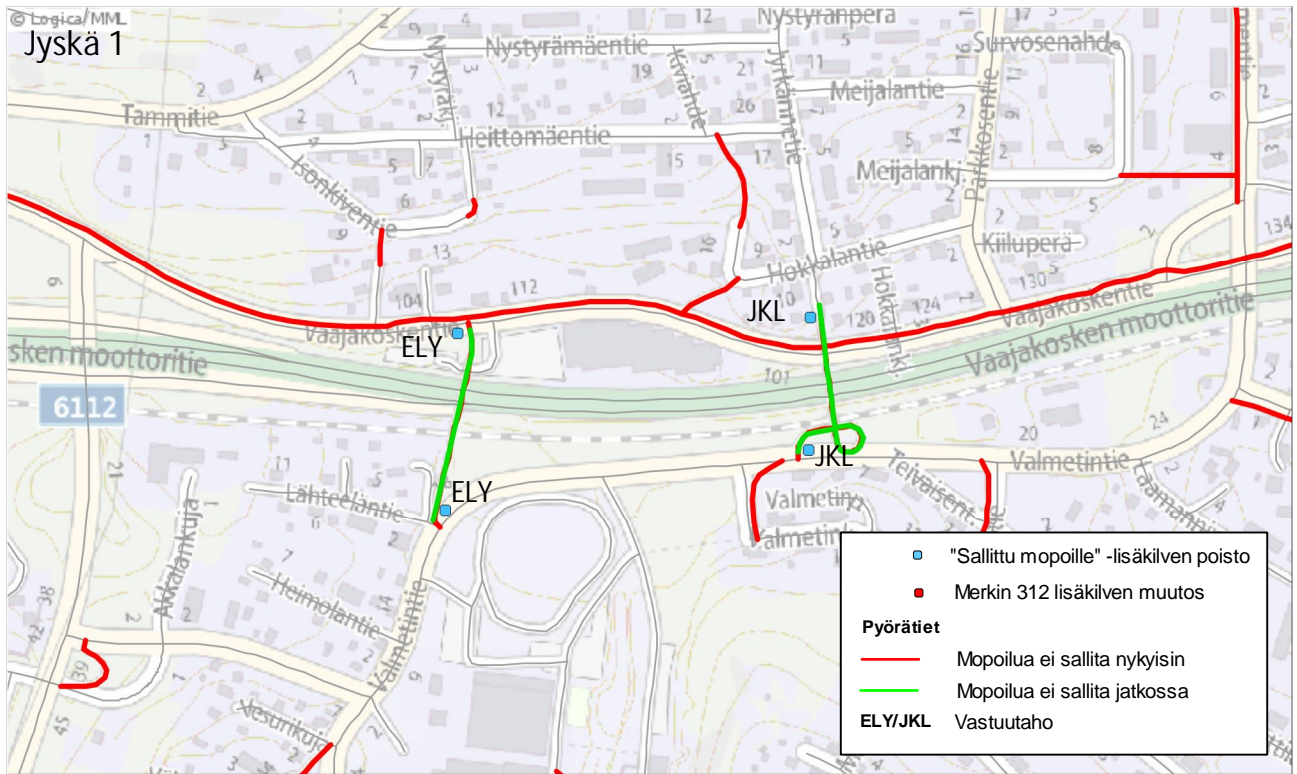


# Mattilanpelto / Kukkumäki

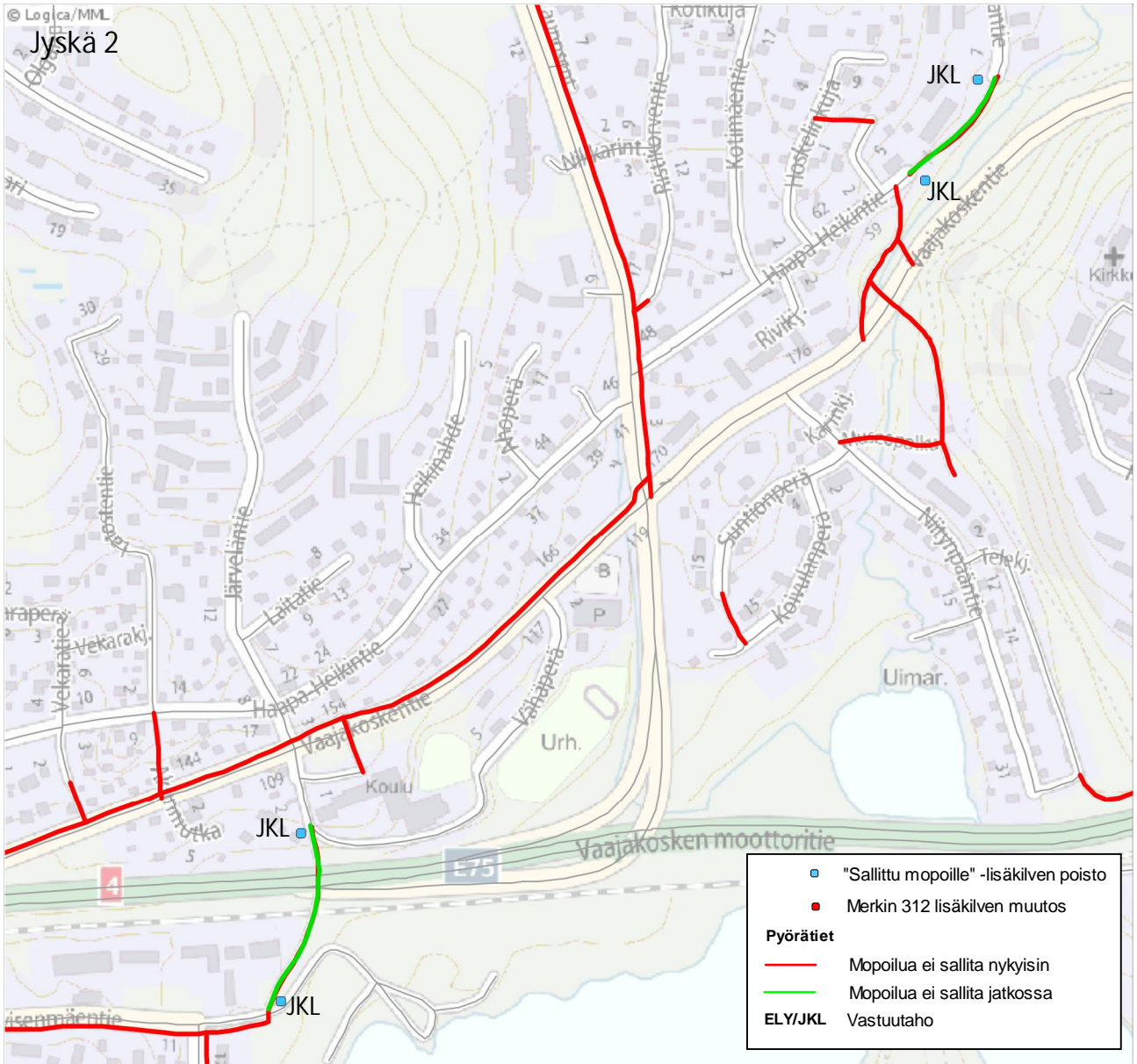






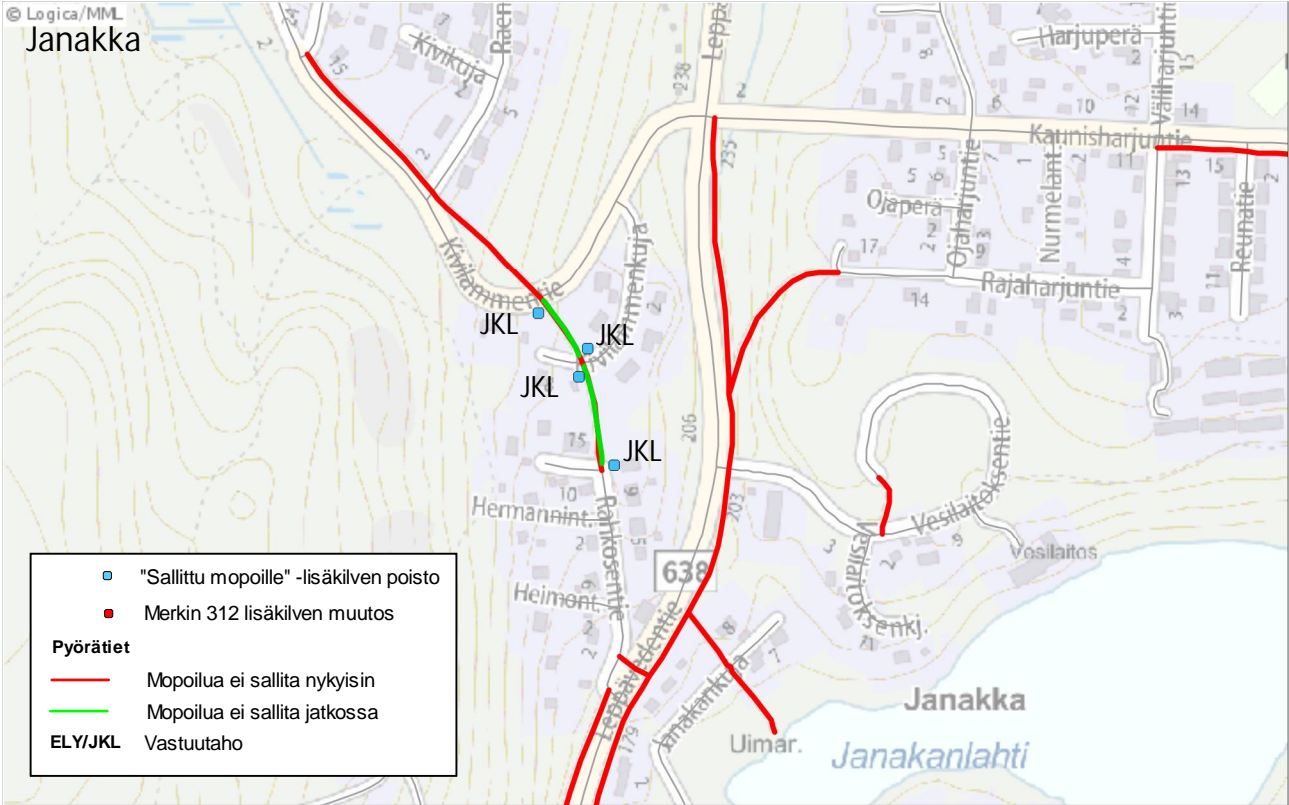


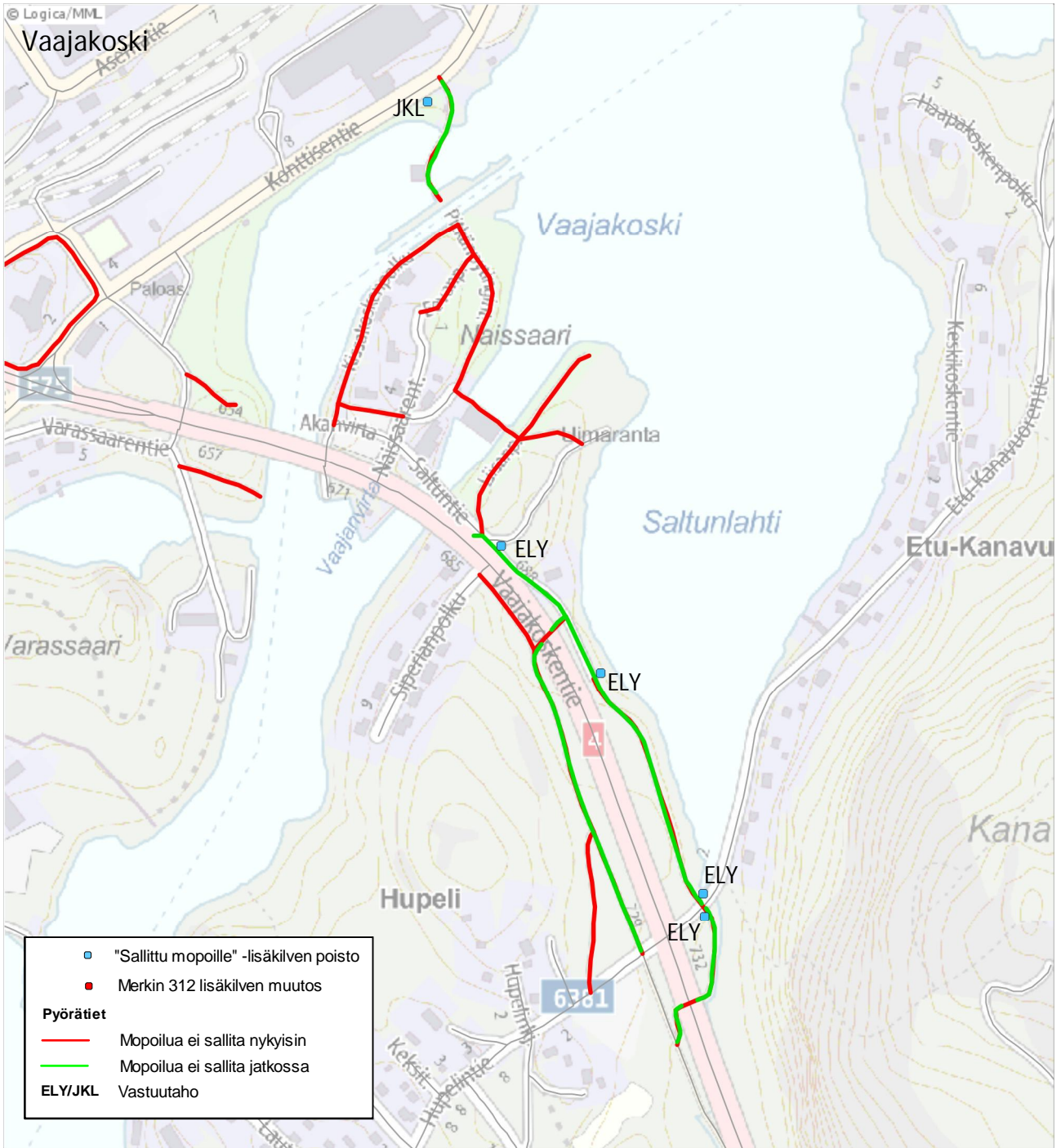
© Logica/MML  
Jyskä 2



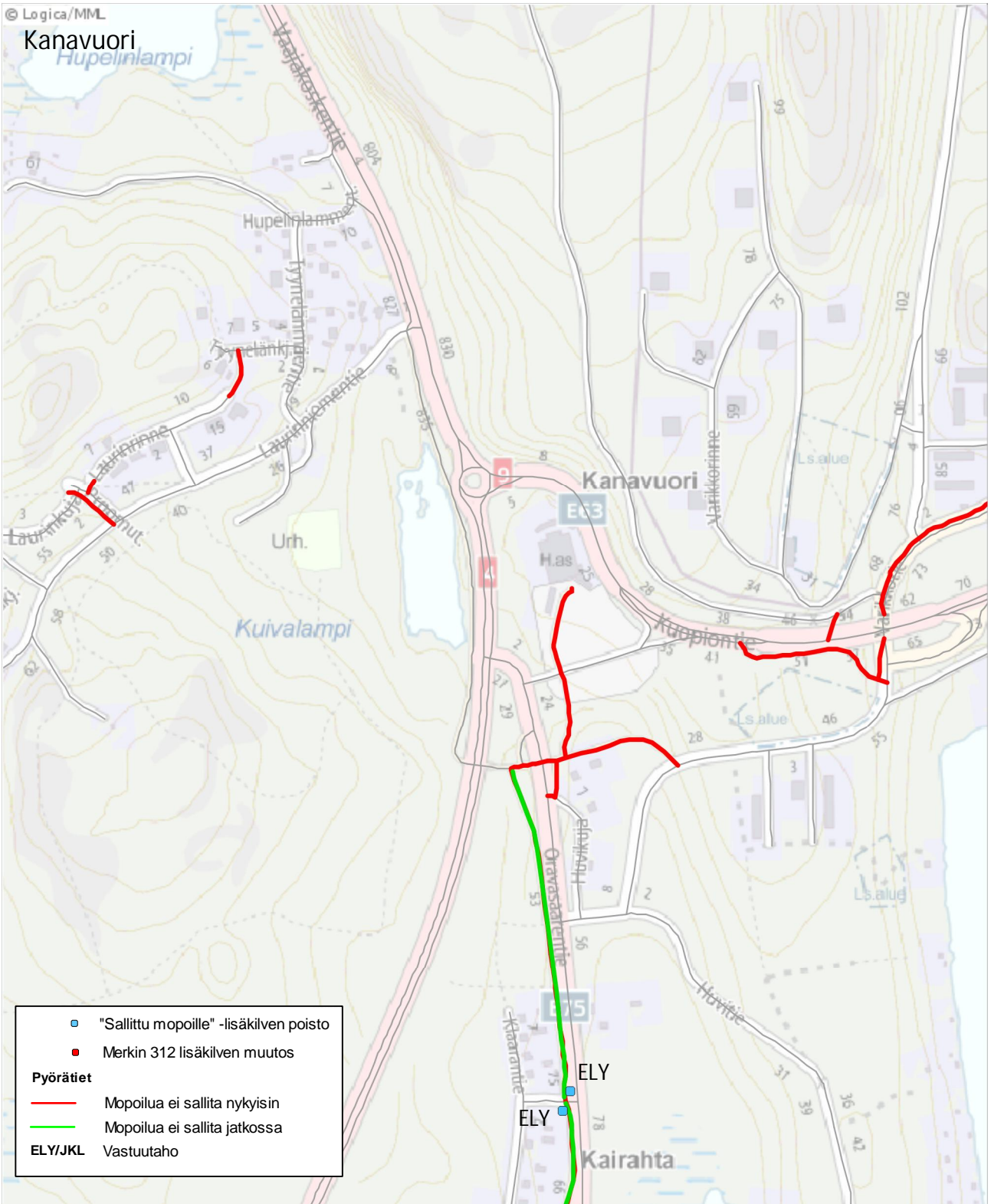
# Janakka

- "Sallittu mopoille" -lisäkilven poisto
  - Merkin 312 lisäkilven muutos
- Pyörätiet**
- Mopoilua ei sallita nykyisin
  - Mopoilua ei sallita jatkossa
  - ELY/JKL Vastuutaho



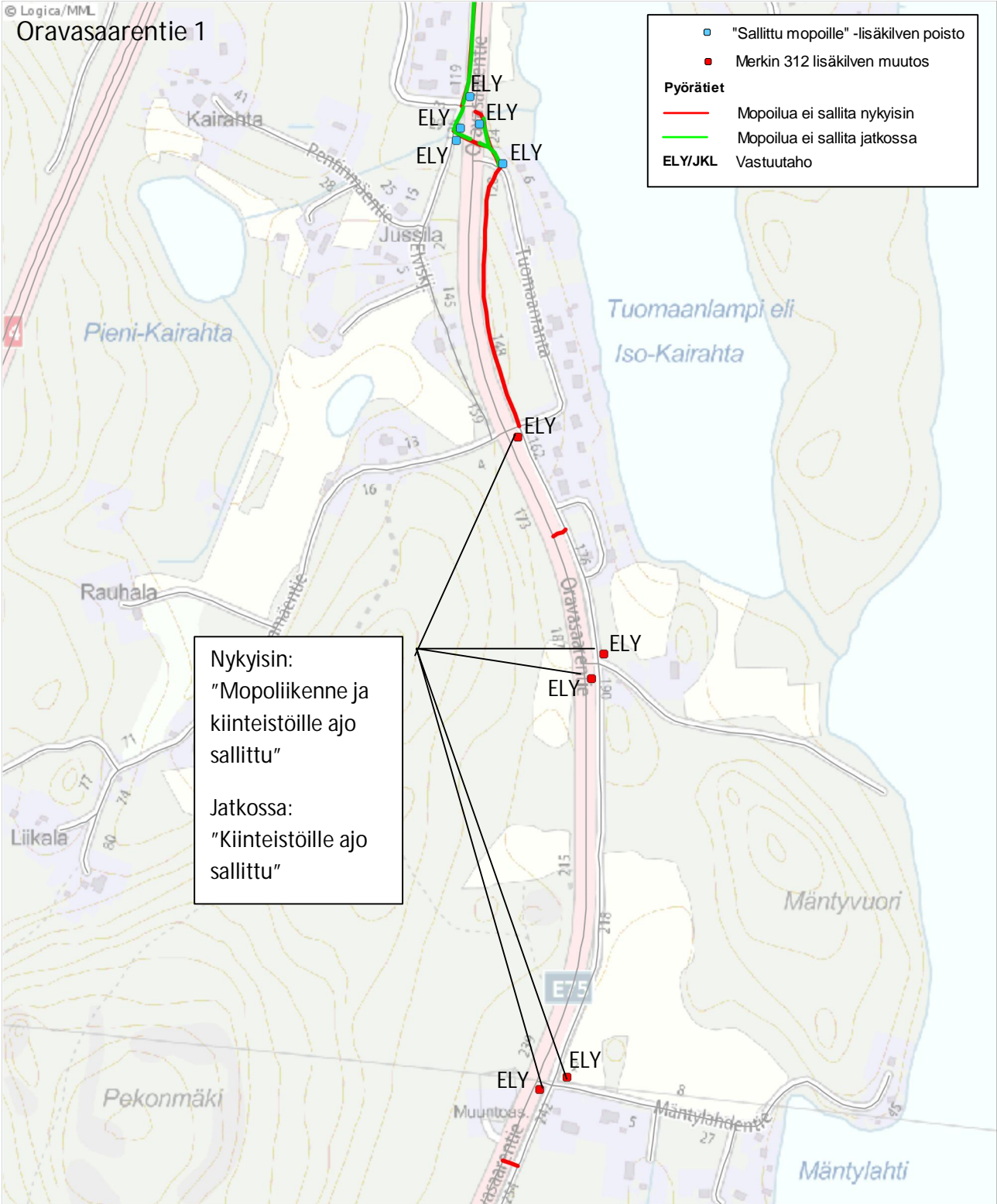


# Kanavuori



# Orvasaarentie 1

- "Sallittu mopoille" -lisäkilven poisto
- Merkin 312 lisäkilven muutos
- Pyörätiet**
- Mopoilua ei sallita nykyisin
- Mopoilua ei sallita jatkossa
- ELY/JKL Vastuutaho



# Oravasaarentie 2

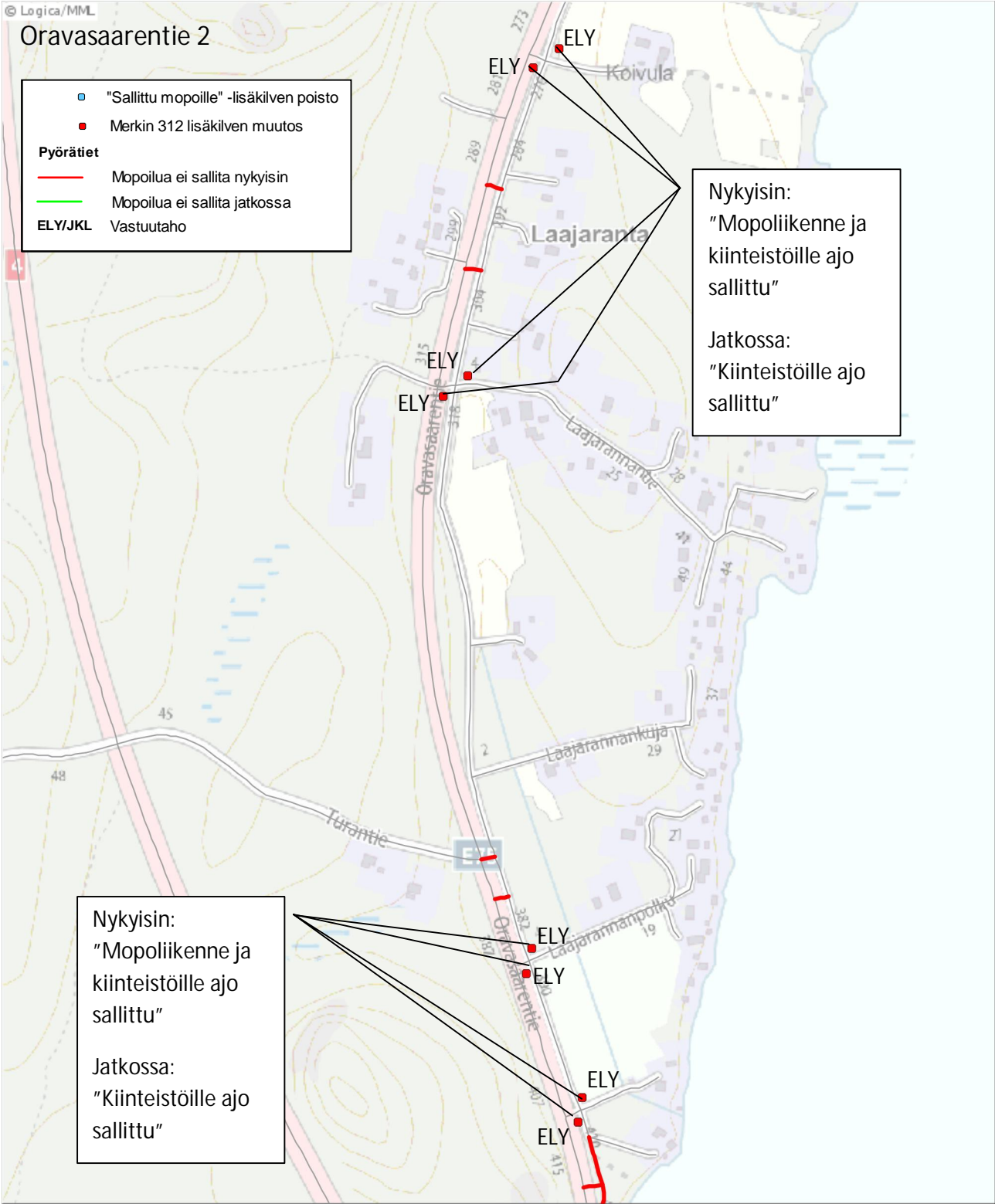
- "Sallittu mopoille" -lisäkilven poisto
  - Merkin 312 lisäkilven muutos
- Pyörätiet**
- Mopoilua ei sallita nykyisin
  - Mopoilua ei sallita jatkossa
- ELY/JKL Vastuutaho

Nykyisin:  
"Mopoliikenne ja kiinteistöille ajo sallittu"

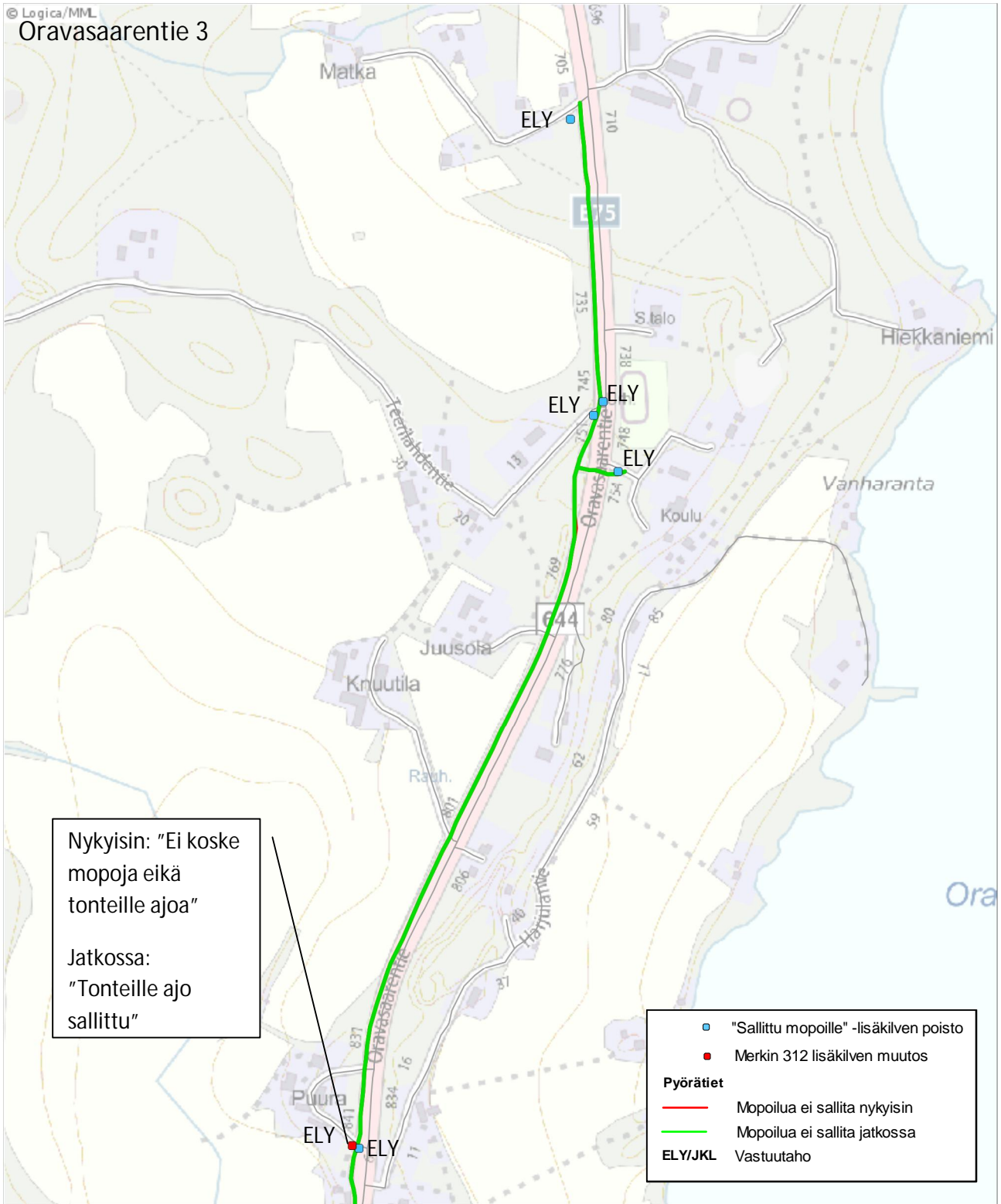
Jatkossa:  
"Kiinteistöille ajo sallittu"

Nykyisin:  
"Mopoliikenne ja kiinteistöille ajo sallittu"

Jatkossa:  
"Kiinteistöille ajo sallittu"



## Oravasaarentie 3



Nykyisin: "Ei koske mopoja eikä tonteille ajoa"

Jatkossa:  
"Tonteille ajo sallittu"

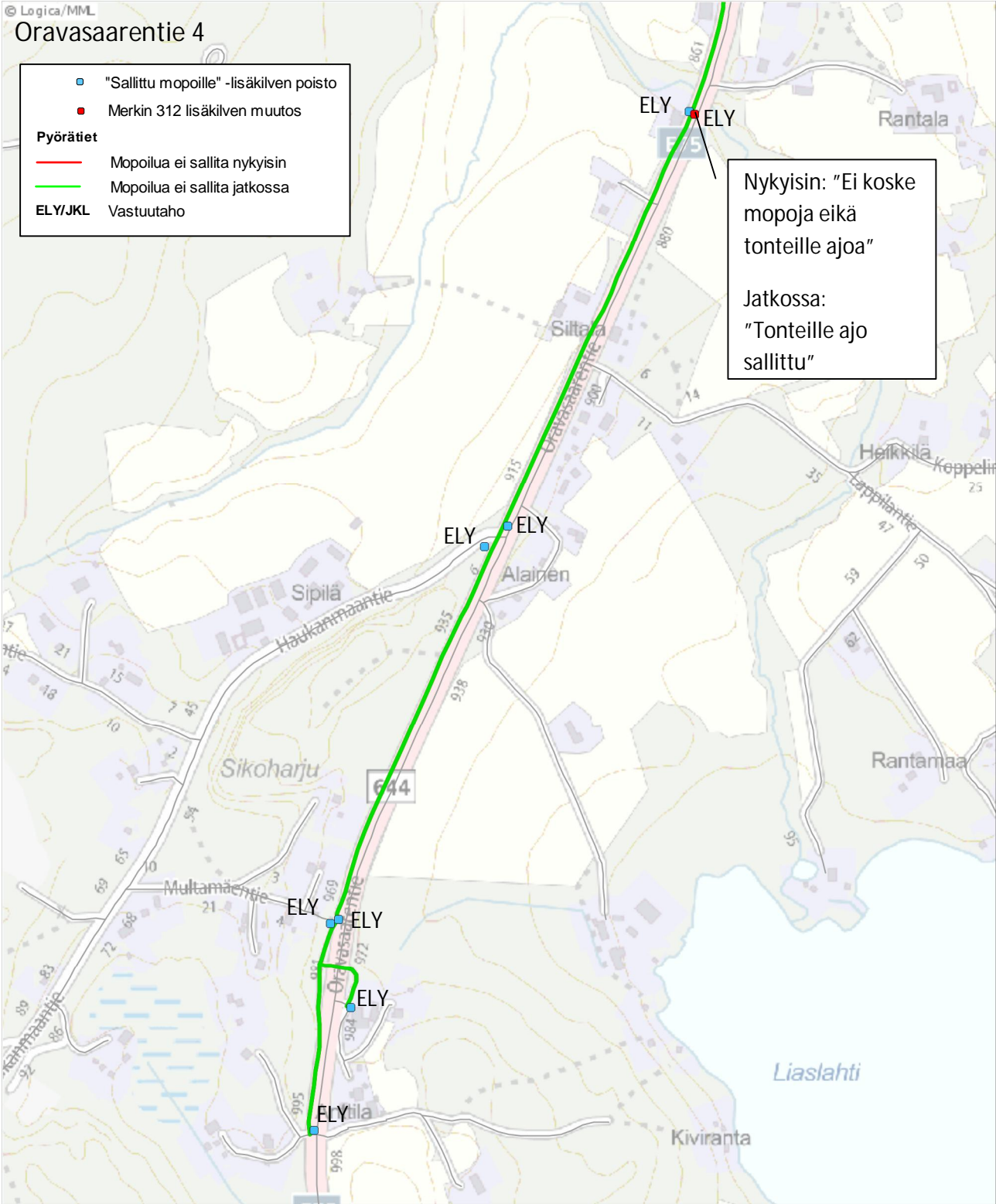


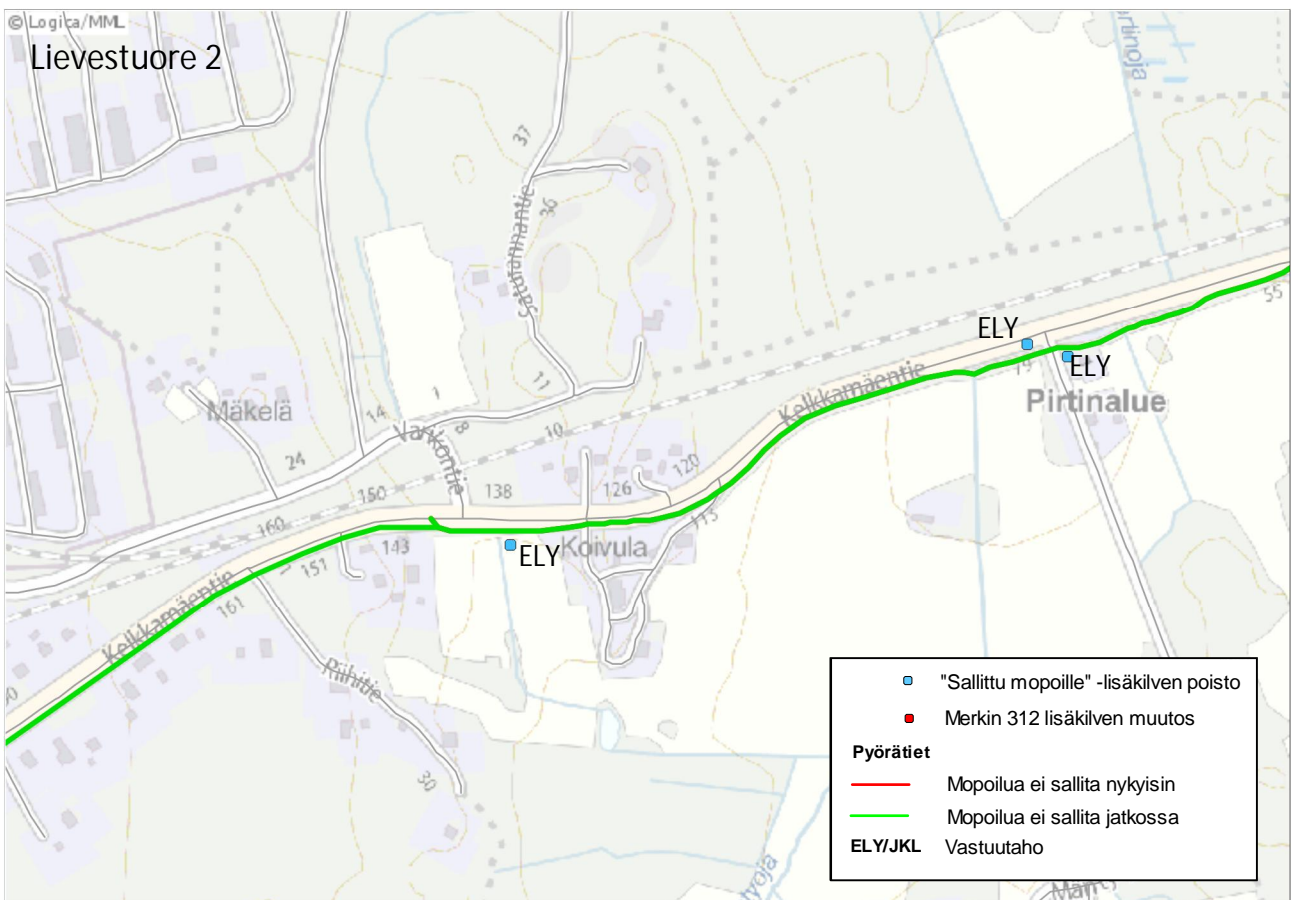
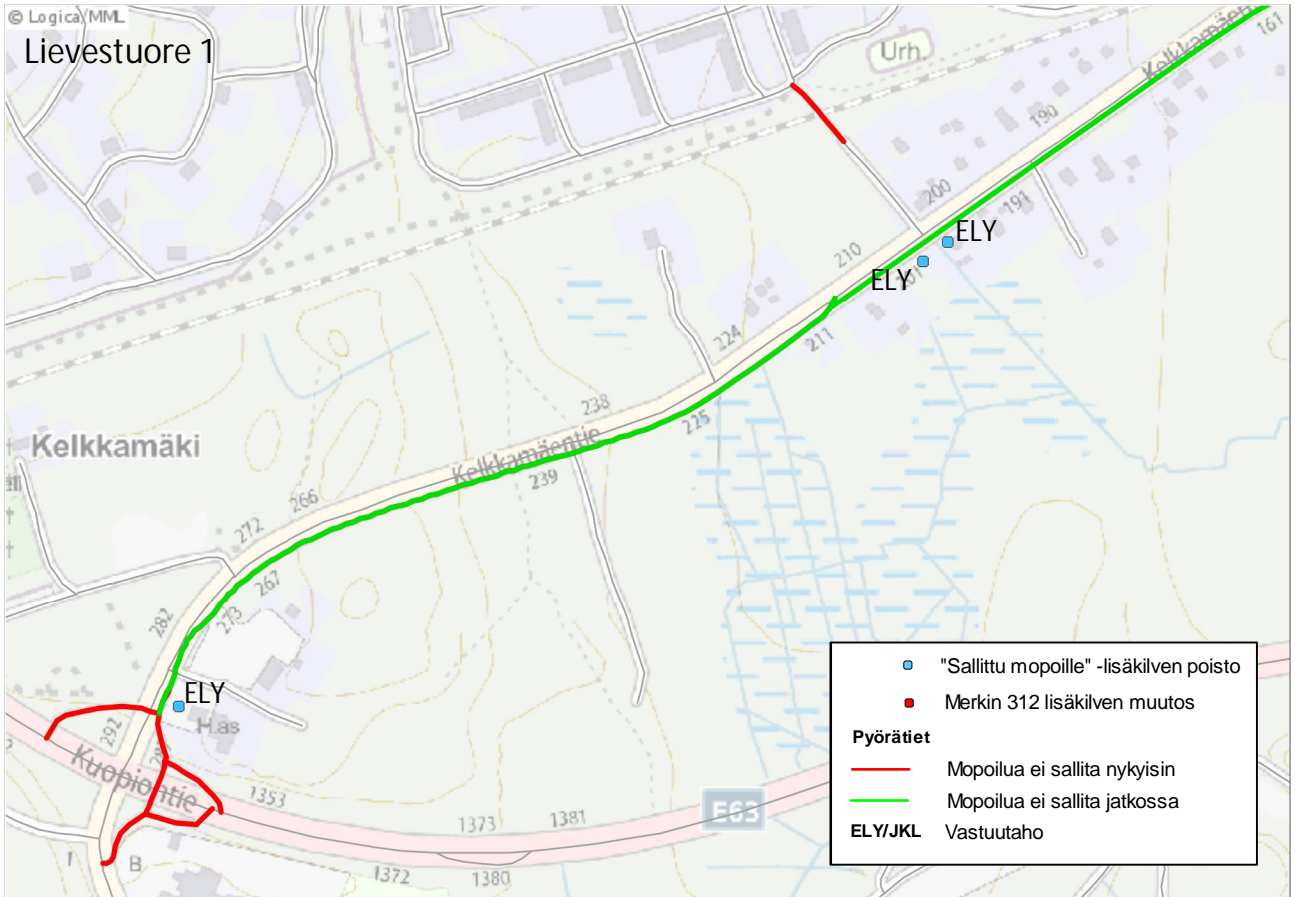
# Orvasaarentie 4

- "Sallittu mopoille" -lisäkilven poisto
  - Merkin 312 lisäkilven muutos
- Pyörätiet**
- Mopoilua ei sallita nykyisin
  - Mopoilua ei sallita jatkossa
- ELY/JKL** Vastuutaho

Nykyisin: "Ei koske mopoja eikä tonteille ajoa"

Jatkossa: "Tonteille ajo sallittu"





# Lievestuore 3

- "Sallittu mopoille" -lisäkilven poisto
  - Merkin 312 lisäkilven muutos
- Pyörätiet**
- Mopoilua ei sallita nykyisin
  - Mopoilua ei sallita jatkossa
- ELY/JKL** Vastuutaho

