



Väylävirasto Trafikledsverket

VÄYLÄKORTTI

19.11.2021

LOVIISAN 9,5 M VÄYLÄ

VÄYLÄTIEDOT

Linjaus ja merkintä: Väylä erkanee Orregrund-Kotka 10,0 m:n väylästä Orregrundin eteläpuolella olevan luotsipaikan kohdalla jatkuen siitä 9,5 m:n väylänä Valkon satamaan. Pituus n. 21 km/11 M. Linjoja 7 kpl, merkitty linjatauluin ja sektoriloistoin. Väylän ulko-osalla kardinaalimerkintä, sisäosalla Etelä-Suomen talviväylältä Loviisanlahdelle lateraalimerkintä. Valaistu.

Väylän mitoistustiedot: Mitoitusalus: l = 185 m, b = 28 m, t = 9,5 m. Kulkusyvyys on 9,5 m. Haraussyvyudet: ulko-osalla -12,0 m, Hudön saaren itäpuolella -11,5 m, sisäosalla -11,0 m ja satama-alueella -10,5/10,2 m. Minimileveys 100 m. Mitoitus nopeus 11 solmua.

Ankkurointi- ym. erityisalueet: Varsinainen ankkurointialue sijaitsee Ratholmenin ja Lindholmenin saarten itäpuolisella selällä. Ankkuroida voi myös Tainion majakasta 4,5 km lounaaseen olevalla Orregrund-Kotka väylän ankkurointialueella.

VÄYLÄN NAVIGOITAVUUS

Navigointiolosuhteet: Väylän ulko-osa on suojaton SE-S-SW tuulilla Lodgrundin tutkamerkille asti, josta väylä jatkuu saarien ja mantereiden suojaamana Valkon satamaan. Hudön saaren itäpuolella on 120 m leveä kapeikko ja Trollholmenin saaren itäpuolella on 100 m leveä kapeikko. Ko. kapeikoissa saattaa esiintyä imuvaikutusta. Trollholmenin saaren itäpuoleisessa kapeikossa pieni varavesi (1,5 m) ja vesipoikkileikkausala voivat vaikuttaa väylän maksimikulkusyvytydessä kulkevien alusten ohjailtavuuteen. Erityisesti ylisuurten, vajaassa lastissa olevien alusten on otettava huomioon vallitsevat tuulensuunnat kapeikoissa ja tarpeen mukaan käytettävä hinaaja-avustusta. Väylän sisäosalla ja satamassa ei esiinny mainittavaa aallokkoa.

Jääolosuhteet: Satama-altaassa on ilmapulputuslaitteisto, jäävaikeuksia ei yleensä esiinny.

KÄYTTÖSUOSITUKSET (väylä ja satama)

Satama-allas: Ankkurin käyttö kielletty laitureiden läheisyydessä, koska ilmapulputuslaitteiston letkut ovat pohjassa.

LIIKENNEPALVELUT

Luotsitilaus: Sähköposti: pilotorder.east@finnpilot.fi. Luotsintilauslomake www.pilotonline.fi
Puhelin: +358 (0) 400 907 978, faksi: +358 (0) 29 52 53011. Luotsipaikka 60°15,43', 26°26,79'. Luotsausmatka 12 M.

VTS: Kotka VTS, VHF kanava 67, puh. +358 204 48 5391, kotka.vts(at)fintraffic.fi ja supervisors.hki(at)fintraffic.fi.

Hinaajat: Hinaajan käyttöpakkoa ei ole. Laivan asiamies tilaa mahdollisen avustuksen.
HH Hinaus Oy p. +358 (0)40 066 4556. Finntugs Oy p. +358 (0)400 258 739.

SATAMA

Laiturit: Vilja- ja sementtilaituri ja ramppi, laiturit 1a-1b: yhteispituus 163,5 m, harausyvyys 9,5m ; laituri 2: pituus 114 m, harausyvyys 8,0m; laituri 3 ja 4 yhteispituus 280m, harausyvyys 7,3m; laituri 3: pituus 105 m, harausyvyys 7,3m; laituri 4, pituus 175 m, harausyvyys 9,0m; bulk /syvälaituri, laituri 6, pituus 141m, harausyvyys 9,5m.
Sataman pohjoisosassa sijaitsee myös telakan pistolaiturit, yhteydenotto suoraan telakkatoimijaan

Lastinkäsittely: Nostureita, mobiilinnostureita.

Kiinnitys- ja irrotuspalvelut: Valkon Satamapalvelu Oy puh. +358 (0)40 071 7215 (24h).
Saapuvat alukset: Luotsi tilaa kiinnityksen laivaan noustuaan puhelimitse.
Ilman luotsia saapuvalla alus tai asiamies 2h ennen saapumista.

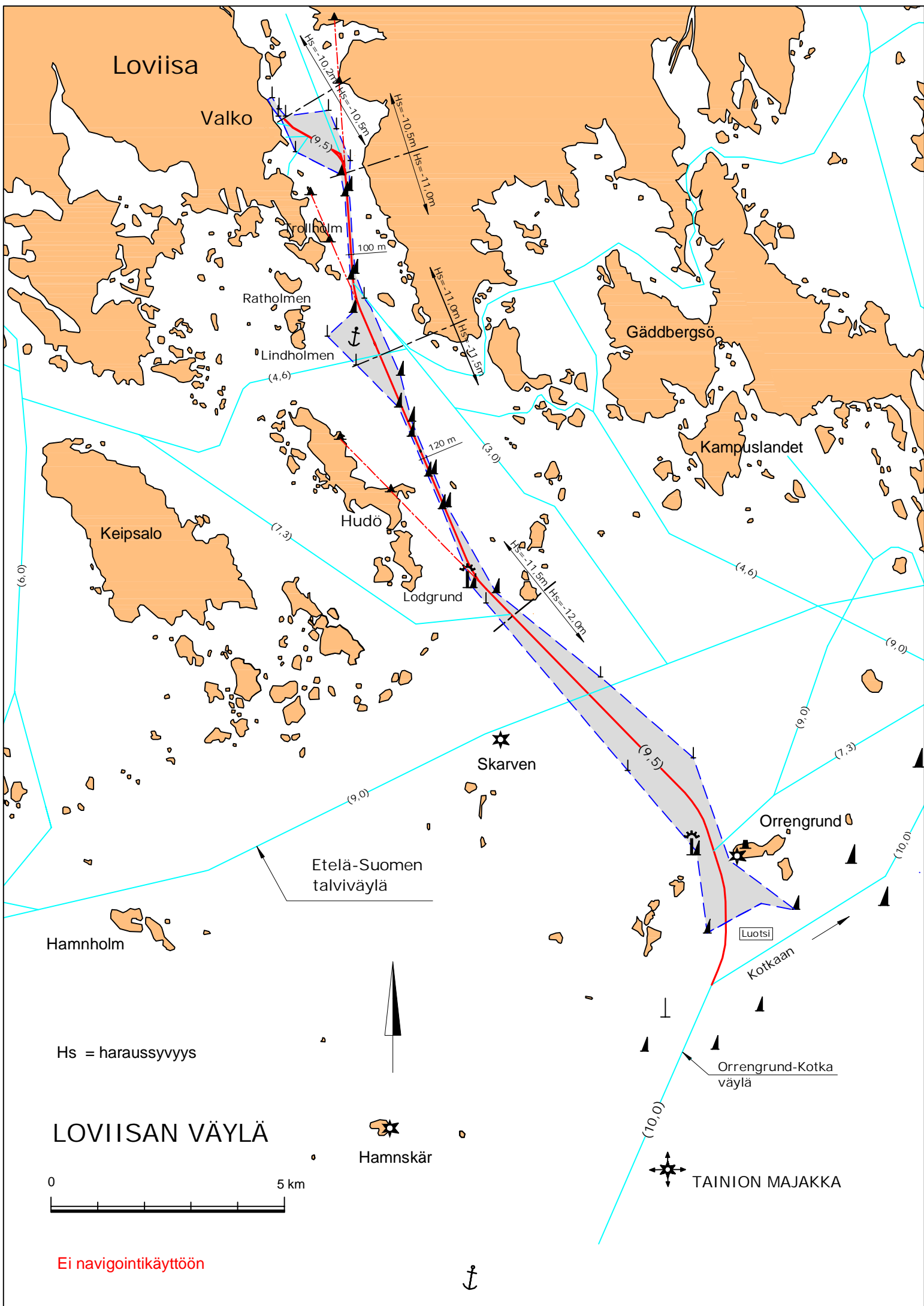
Lähtevät alukset: Laivan asiamies tilaa irrotuksen viim. 1,5 tuntia ennen lähtöä

Satama-allas: Satama-allas on suojaisa aallokolta ja tuuilta. Vesisyvyys 10,2/10,5 m.
Kääntöaltaanhalkaisija 986 m.

Satama: Satamapalvelu 24h p. +358 (0)40 071 7215

Loviisan Satama Oy toimitusjohtaja Tiina Vepsäläinen p. +358 (0) 440 555 731

Ajantasainen ohjeistus www.portofloviisa.fi



Loviisa

Valko

Yrolholm

Ratholmen

Lindholmen

Gäddbergsö

Kampuslandet

Keipsalo

Hudö

Lodgrund

Skarven

Orregrund

Hamnholm

Etelä-Suomen talviväylä

Luotsi

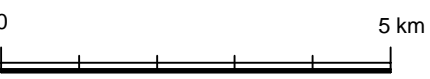
Kotkaan

Orregrund-Kotka väylä

LOVIISAN VÄYLÄ

Hamnskär

TAINION MAJAKKA



Ei navigointikäyttöön



LOVIISAN SATAMA

Monäs



Ei navigointikäyttöön

Hs = haraussyvyys

(1,2)

(4,0)

Hs = -10,2 m

Loviisanlahti

Hs = -10,5 m

Hs = -10,2 m

Hs = -10,5 m

(9,5)

(7,3)

(9,5)

(8,5)

(8,5)

VALKO

Käntöympyrä
Ø 986 m

(4,2)

(9,5)

Hs = -10,5 m

Hs = -11,0 m

Satama-alueen raja

Kalasadama

100 m

Tavistholmen

Vårdöudden

