



## Väylävirasto

VÄYLÄKORTTI  
VEITSILUODON VÄYLÄ

20.12.2021  
N2000 (BSCD2000)

### VÄYLÄTIEDOT

Linjaus ja merkintä: Väylä erkanee Kemi Ajoksen väylältä n. 1,5 mpk ennen Välimatalaa jatkuen Koivuhautaan, välillä Koivuhauta - Veitsiluodon satama kanavamaisena väylänä. Pituus 20 km / 10.7 mpk. Linjoja 6, merkintä perustuu linjataulujen, reunamerkin, poijujen ja viittojen yhdistettyyn käyttöön. Lateraalimerkintä. Valaistu.

Väylän mitoitus tiedot: Mitoitusalus: 7,000 dwt, l = 140 m, b = 22 m, t = 6,6 m. Mitoitussyväys 6,6 m. Haraussyvytydet: ulko-osalla – 8,9 m, välillä Fräki - Koivuhauta – 8,9 m, välillä Koivuhauta – sataman edusta – 7,6 m ja satamassa -7,79 m. Minimileveys 80 m, kaarresäde 700 m. Mitoitusnopeus 6 solmua välillä Koivuhauta – Veitsiluodon sataman edusta

Huom. Tässä väyläkortissa esitettyjen syvyystietojen vertaustaso on N2000 (BSCD2000).

<https://www.traficom.fi/fi/liikenne/merenkulku/n2000-vayla-ja-merikarttaudistus>

Kohtaamis- ja ohittamiskieltoalueet: Väylällä on yksi pysyvä kohtaamis- ja ohittamiskieltoalue, katso tarkemmin Bothnia VTS Master 's Guide. <https://tmfg.fi/fi/vts/masters-guide>

Ankkurointi: Väylällä on levennys Fräkin kohdalla, jossa voi ankkuroida ja ohittaa. Koivuhaudan ankkurointipaikka sijaitsee väylän pohjoispuolella, halkaisija 350 m, hiekkapohja, sopii vain pienille aluksille. Molemmissa kardinaalimerkintä. Myös väylän ulko-osalla on tilaa ankkuroida ja ohittaa.

### VÄYLÄN NAVIGOITAVUUS

Navigointiolosuhteet: Ulko-osa avomerta ja suojaton Kraaselin Rm asti, jonka jälkeen suojana matalikot ja Ajoskrunnin saari. Pahimmat tuulen suunnat KA – E - L. Väylän sisäosan kapeus (80 – 110 m) ja mutkat vaikeuttavat aluksen ohjailua kovalla tuulella, jos aluksen ohjailuominaisuudet ovat tehottomia. Navigointi väylällä on vaativaa, nopeus sovitettava tilanteen mukaan, käänöksissä tarvittaessa käytettävä hinaajaa ohjailuapuna. Huomioitava sorto sekä jyrkät käänökset ja pohjaimun vaikutus aluksen ohjailuun.

Jääolosuhteet: Välillä ulko-osa - Kraaselin Rm jää liikkuu alkutalvesta sekä keväällä. Jään liikkussa poijut ja viitat voivat olla jään alla myös Ajoskrunnin saaren pohjoispuolella. Talvella kiintojään paksuus n. 50 – 80 cm. Väylän kapeus ja mutkaisuus tekevät aluksen kulun jääuomassa raskaaksi. Teollisuuden lauhdevedet helpottavat jääoloja satamassa.

### KÄYTTÖSUOSITUKSET

Tuulisuositukset: Mitoitusalukselle kriittinen tuulen nopeus osuudella Välimatala – Koivuhauta 12 m/s, suunta KA – L - LU, osuudella Koivuhauta - satama 10 m/s, suunta KA-L-LU.

Näkyvyys suositukset: Näkyvyys vähintään 1 km kaikilla aluksilla.

Tuulimittarit: Rannikkoasemat: Kemi 1 majakalla.

Merivedenkorkeus: Kemi mareografi.

### LIIKENNEPALVELUT

Luotsintilaus: Sähköposti: [pilotorder.west@finnpilot.fi](mailto:pilotorder.west@finnpilot.fi). Luotsintilaus: [www.pilotonline.fi](http://www.pilotonline.fi). Puhelin: +358 (0) 400 907 979, faksi: +358 (0) 29 52 53012. Luotsipaikka Kemi N (ei näkyvissä karttaliitteellä): 65°33,10' P, 24°26,90' I. Luotsausmatka 10,8 mpk (20 km).  
Huom. talviaikana tai huonolla säällä luotsipaikka sovittava erikseen.

VTS: Bothnia VTS, VHF kanava 67. Puh. +358 204 48 7356. S-posti: [bothnia.vts@fintraffic.fi](mailto:bothnia.vts@fintraffic.fi)

Hinaajat: Arctia Karhu Oy, sähköposti: [towing@arctia.fi](mailto:towing@arctia.fi) hinaajat: Ahto 3600 kW, Jääsalo 2 x 1294 kW, Ulla 883 kW. Tilataan Kemistä p. 0400-392 904 ja 0400-442 904.

### SATAMA

Laiturit: paikat 4-5: pituus 230 m, haraussyvyys -7,79 m.

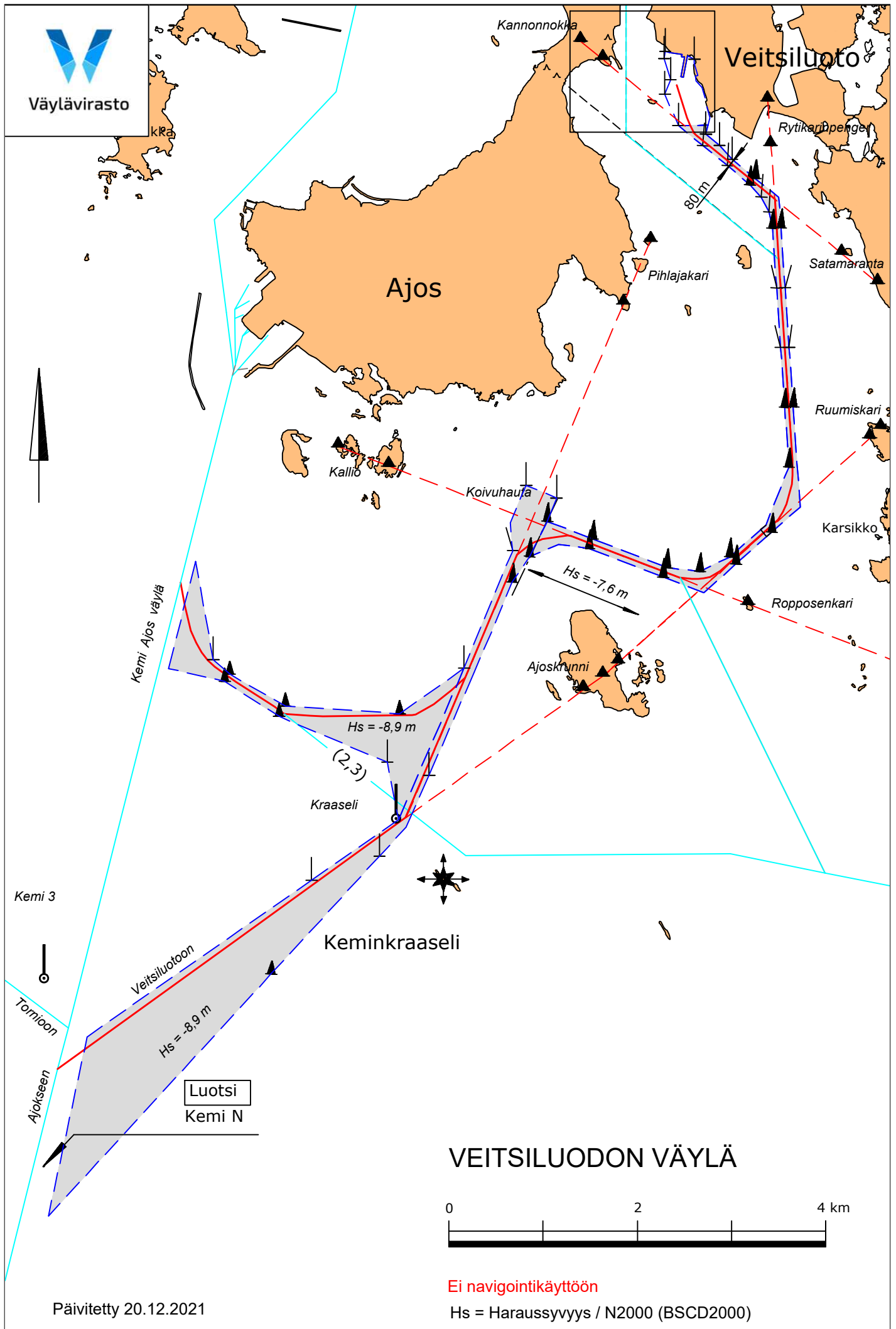
Lastinkäsittely: Mobiilnostureita 7 / 6 - 12 t, 4 peräporttipaikkaa.

Satama-allas: Kääntöympyrän halkaisija 370 m, ankkurin käyttö sallittu.

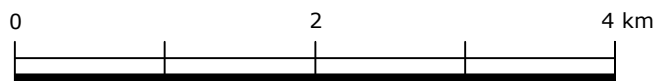
Satama:	Kemin Satama Oy	p. 016-258 100
	tekninen päällikkö Jari Heikkilä	gsm +358 (0) 40 545 6462
	satamavalvojat	p. 016-215 1628 gsm 040-548 2065



Väylävirasto



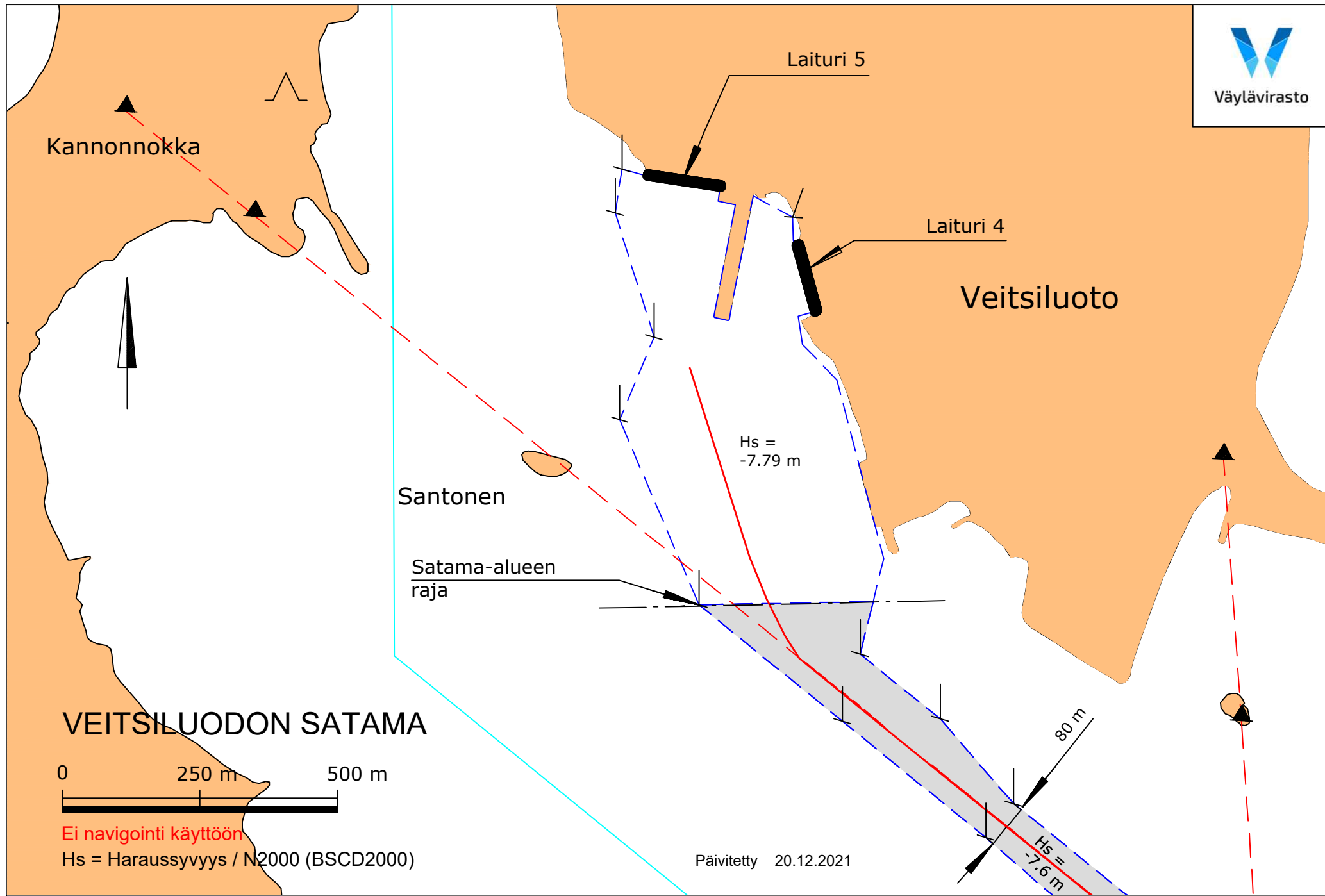
### VEITSILUODON VÄYLÄ



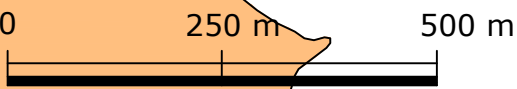
Ei navigointikäyttöön

Hs = Haraussyvyys / N2000 (BSCD2000)

Päivitetty 20.12.2021



### VEITSILUODON SATAMA



Ei navigointi käyttöön  
Hs = Haraussyvyys / N2000 (BSCD2000)

Päivitetty 20.12.2021