



Väylävirasto Trafikledsverket

VÄYLÄKORTTI

23.6.2021

HELSINGIN LÄNSI SATAMAN VÄYLÄ

VÄYLÄTIEDOT

Linjaus ja merkintä: Helsingin Länsisataman väylä alkaa Helsingin majakan itäpuolelta, jatkuu luotsipaikalle ja edelleen Gräskärsbodanin ohi pohjoiseen kohti Länsisatamaa. Pituus n. 24 km/13 mpk. Linjoja 6, joista 4 on merkitty linjatauluin tai sektori- ja suuntaloistoin. Väylän ulko-osalla (Helsingin majakalta Katajaluotoon) kardi-naalimerkintä, väylän sisäosalla (Katajaluodosta satamaan) lateraalimerkintä. Valaistu.

Väylän mitoitus tiedot: Mitoitusalue (konttialus): l = 210 m, b = 30 m, t = 10,8 m. Mitoitusalue (matkustaja- ja risteilyalus): l = 330 m, b = 35 m, t = 10,8 m.

Väylän kulkusyvyyden ulko-osalta Melkkiin saakka on 11,0 m (hs= -13,0 m ja hs= -12,5 m), (hs= harausvyvyys) ja sisäosalla 10,8 m (hs= -11,9 m) syvyinen väylä johtaa Jätkäsaaren laajennusalueen laivapaikoille LJ7 ja LJ8 sekä Hernesaaren uuteen risteilijälaituriin LHD. Tästä eteenpäin on ensin hs -9,8 m syvyinen väyläalue laivapaikoille LJ6 ja LHC, sen jälkeen varmistetut alueet laivapaikoille LJ5, LJ4, LJ3, LHB ja LHA*). Minimileveys 253 m.

Ankkurointi- ym. erityisalueet: Väylän ankkurointialue sijaitsee Helsingin majakan pohjoispuolella. Ankkuroin-nissa on noudatettava luotsin tai VTS - keskuksen antamia ohjeita. Melkin itäpuolella sijaitsee väylänosaa mata-lampi levitysalue, jonka harausvyvyys on 10,2 m.

VÄYLÄN NAVIGOITAVUUS

Navigointiolosuhteet: Väylän ulko-osalla väylä on avomerta ja suojaaton E-S-W- tuulille. Katajaluodosta väylä jatkuu saarien ja karien suojaamana satamaan.

Jääolosuhteet: Jääongelmia esiintyy yleensä vain satama-altaissa, joissa jääsohjo saattaa vaikeuttaa aluksen käsittelyä. Ajoittain ahtautumista välillä Hramtsow Gräskärsbådan.

KÄYTTÖSUOSITUKSET (väylä ja satama)

Nopeusrajoitukset ja -suositukset: Leveyspiiriltä 60°06' P (Koirasaaren kohdalta) pohjoiseen nopeusrajoitus kaikille kauppa-aluksille 30 km/h. Hernesaaren länsipuolella satama-altaassa nopeusrajoitus 10 km/h.

Tuulisuosituksien Yli 215 m:n pituisilla aluksilla maksimituulennopeus 15 m/s.

Näkyvyyssuosituksien Näkyvyyden tulisi olla vähintään 300 m kaikilla aluksilla. Lisäksi yli 200 m:n pituiselle alukselle näkyvyyttä tulisi olla vähintään 1,0 mpk.

LIIKENNEPALVELUT

Luotsintilaus: Sähköposti: pilotorder.south@finnpilot.fi. Luotsintilaus: www.pilotonline.fi.

Puhelin: +358 (0) 400 907 977, faksi: +358 (0) 29 52 53010. Luotsipaikka 60°00,37' N / 24°56,46' E. Luot-sausmatka 10 mpk.

VTS: Suomenlahden meriliikennekeskus, VHF kanava 71. Puh. +358 20 448 5391, helsinki.vts(at)fintraffic.fi ja supervisors.hki(at) fintraffic.fi.

Hinaajat: Yksityiset hinaajat tarvittaessa.

SATAMA

Laiturit:

Jätkäsaarenlaiturit: LJ3: pituus 150 m, harausvyvyys -7,8 m; LJ4: pituus 200 m, harausvyvyys -8,8 m; LJ5: pituus 195 m, harausvyvyys -8,8 m; LJ6: pituus 255 m, harausvyvyys -9,8 m; LJ7: pituus 237 m, harausvyvyys -11,9 m; LJ8: pituus 265 m, harausvyvyys -11,9 m;

Munkkisaarenlaituri: LHA pituus 196 m, harausvyvyys*); LHB: pituus 320 m, harausvyvyys -9,15 m; LHC: pituus 355 m, harausvyvyys -9,8 m;

Hernesaarenlaituri: LHD: pituus 313 m, harausvyvyys -11,9 m;

Hietalahdenlaituri LKL: pituus 85 m, harausvyvyys*);

Öljy-/hiililaituri: LEL: pituus 137 m, harausvyvyys -9,2 m/-9,8 m.

*) harausvyvyystietoa ei ole Väyläviraston vesiväylätietokannassa

YHTEYSTIEDOT

Helsingin Satama Oy, Helsinki

Puhelin +358 9 310 1621

Fax +358 9 310 33802

Sähköposti: port.helsinki@portofhelsinki.fi

ESPOO

HELSINKI

Laajasalo

Lauttasaari

Länsi-satama

Suomenlinna

Santa-hamina

(2.4)

(10.8)
Hs = -11.9 m

(10.8)
Hs = -11.9 m

Melkki

(10.8)

(1.2)

(9.0) Etelä-Suomen talviväylä

(2.4)

LINTUPAASI

HARMAJA

Rysäkari

RYSÄKIVI

KATAJALUOTO

Isosaari

KOIRALUOTO

30 km/h

Hs = -13.0 m
Hs = -12.5 m

(9.0)

(11.0)

(3.5)

HRAMTSOW

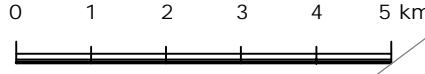
GRÄSKÄRSBÅDAN

Etelä-satamaan

(9.6)

HUOM.
Sataman alueella suoritetaan muutostöitä ja täyttötöitä, minkä johdosta sataman väyläalueet voivat poiketa kuvassa esitetystä

HELSINGIN LÄNSI-SATAMAN VÄYLÄ



Ei navigointikäyttöön
Hs = harausvyvyys

Luotsi

(8.0)
Hs = -12.0 m

(8.0)
Hs = -13.0 m

Luotsi

HELSINKI

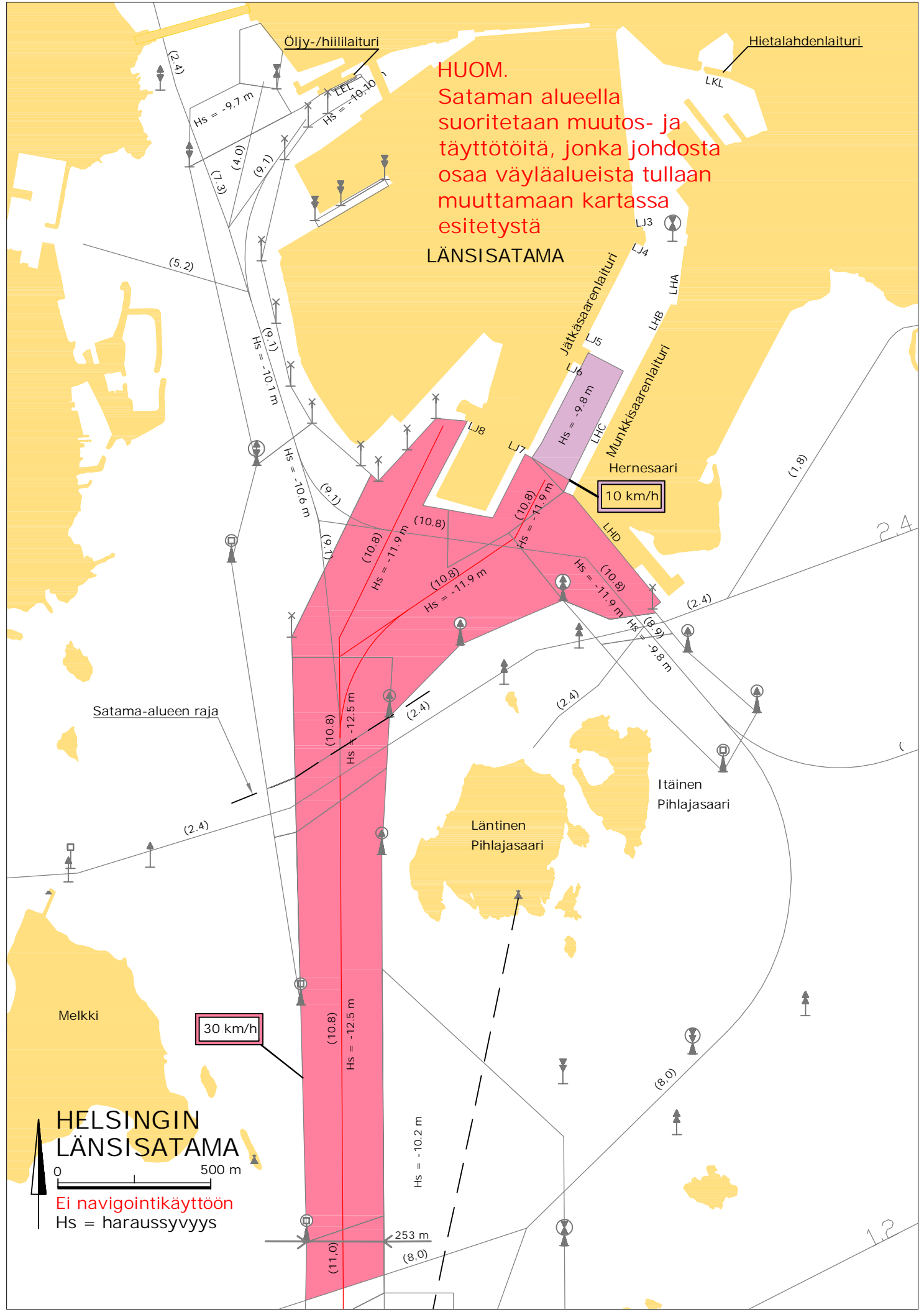
(11.0)
Hs = -13.0 m

(17.0)
Vuosaaren satamaan

Helsingin matala

HUOM.
Sataman alueella
suoritetaan muutos- ja
täyttötöitä, jonka johdosta
osaa väyläalueista tullaan
muuttamaan kartassa
esitetystä

LÄNSISATAMA



HELSINGIN LÄNSISATAMA

0 500 m

Ei navigointikäyttöön
Hs = haraussyvyys