



Väylävirasto

VÄYLÄKORTTI
TORNI O RÖYTTÄ VÄYLÄ

20.12.2021
N2000 (BSCD2000)

VÄYLÄTIEDOT

Linjaus ja merkintä: Väylä erkane Kemi Ajoksen väylältä Välimatalan kohdalla jatkuen Tornion satamaan. Väylän pituus on 27,5 km / 14,8 mpk. Linjoja on 4 kpl, merkitty linjatauluin. Uloimmalta reunamerkiltä (RM Tähti) lähtien lateraalimerkintä, ankkurointi- ja kääntöalueet merkitty kardinaalimerkein. Valaistu.

Väylän mitoitustiedot: Mitoitusalus: bulk-alus 17 000 dwt, l = 164 m, b = 24 m, t = 9,0 m. Mitoitussyvyys ulko-osalla -10,6 m, sisäosalla ja satamassa -10,00 m. Minimileveys sataman suulla 120 m, kaarresäde 875 m. Mitoitusnopeus ulko-osalla 11 solmua ja sisäosalla 6 solmua Huom. Tässä väyläkortissa esitettyjen syvyystiertojen vertaustaso on N2000 (BSCD2000).

<https://www.traficom.fi/fi/liikenne/merenkulku/n2000-vayla-ja-merikarttaudistus>

Kohtaamis- ja ohittamiskieltoalueet: Väylällä on kolme pysyvää kohtaamis- ja ohittamiskieltoaluetta, katso tarkemmin Bothnia VTS Master 's Guide. <https://tmfg.fi/fi/vts/masters-guide>

Ankkurointi- ym. erityisalueet: Pohjoiskraaselin kohdalla on levennys ankkurointia ja ohittamista varten, syvyys -18 m mutapohja. Väylällä on kääntö- ja ohittamispaikka Lehtikari saaren kohdalla, halkaisija 550 m, syvyys -11,6 m, mutapohja.

VÄYLÄN NAVIGOITAVUUS

Navigointiolosuhteet: Väylä on yksikaistainen, jossa on levennykset Pohjoiskraaselin ja Lehtikarin kohdalla ankkurointia, ohittamista ja kohtaamista varten. Väli Kemi 2 (karttaliitteen ulkopuolella) - RM Pohjantähti on avomerta ja suojaton etelänpuoleisille tuulille. Keilakunnissa on 158 m leveä kapeikko. Väylän loppuosa on ruopattua kaivantoa 2 mpk pituudelta ennen satama-allasta, leveys 120 m. Sisäosalla ja satamassa ei pääse syntymään mainittavaa aallokkoa, mutta kova tuuli ja Tornionjoen virtaukset voivat vaikuttaa alusten ohjailuun.

Jääolosuhteet: Väylällä ulko-osa - RM Pohjantähti, jää liikkuessa syksyisin ja keväisin, poijut ja viitat voivat olla jään alla. Talvikautena jää ahtautumia mereltä Pohjantähteen asti. Pohjantähdessä Röyttän satamaan yleensä n. 50 - 80 cm paksuista kiintojäästä joulutammikuusta huhtikuuhun saakka.

KÄYTTÖSUOSITUKSET

Nopeussuosituksset: Mitoitussyvyyydessä olevien alusten tulee huomioida pohjaimun vaikutus.

Mitoitusnopeus ulko-osalla 11 solmua ja sisäosalla 7 solmua.

Tuulisuositukset: Osuudella Etukari - Kataja kriittinen tuulennopeus on 15 m/s, suunta KO - E - LU.

Osuudella Kataja - Tornion satama kriittinen tuulennopeus on 8 m/s, suunta KO - E - LU. Kaasulaivojen luotsaus alle 10 m/s.

Näkyvyysuositukset: Osuudella Etukari - satama näkyvyys vähintään 1 mpk. Kaasulaivojen luotsaus vain päivävalolla näkyvyyden ollessa hyvä.

Tuulimittarit: Rannikkosääasemat: Kemi 1 majakalla.

Merivedenkorkeus: Kemi mareografi.

LIIKENNEPALVELUT

Luotsintilaus: Sähköposti: pilotorder.west@finnpilot.fi. Luotsintilaus: www.pilotonline.fi Puhelin: +358 (0) 400 907 979, faksi: +358 (0) 29 52 53012. Luotsipaikka Kemi N: 65°33,10' P, 24°29,90' I.

Luotsausmatka 22,5 mpk. Huom. talviaikana tai huonolla säällä luotsipaikka on sovittava erikseen.

VTS: Bothnia VTS, kanava 67. Puh. 0204 48 7356. , S-posti: bothnia.vts@fintraffic.fi

Hinaajat: Arctia Karhu Oy, sähköposti: towing@arctia.fi hinaajat: Ahto 3600 kW, Jääsalo 2 x 1294 kW, Ulla 883 kW. Tilataan Kemistä p.046 876 7064, 046 87 6062, VHF 16.

SATAMA

Laiturit: Laituri 1: pituus 144 m, Laituri 2: pituus 144 m, laiturit 3: pituus 202 m, laiturit 4: pituus 208 m, laiturit 5: pituus 151,5 m, laiturit 6: pituus 154,1 m, laiturit 7: pituus 150 m, kaasulaituri: pituus 117 m, kaikkien laiturien harausvyvyys on -10,0 metriä.

Lastinkäsittely: 1 56kpl t, 1 kpl 80 t ja 2 kpl 100 t ja 1kpl 125 t nostureita sekä autonostureita, kaasunpurkausvarsi.

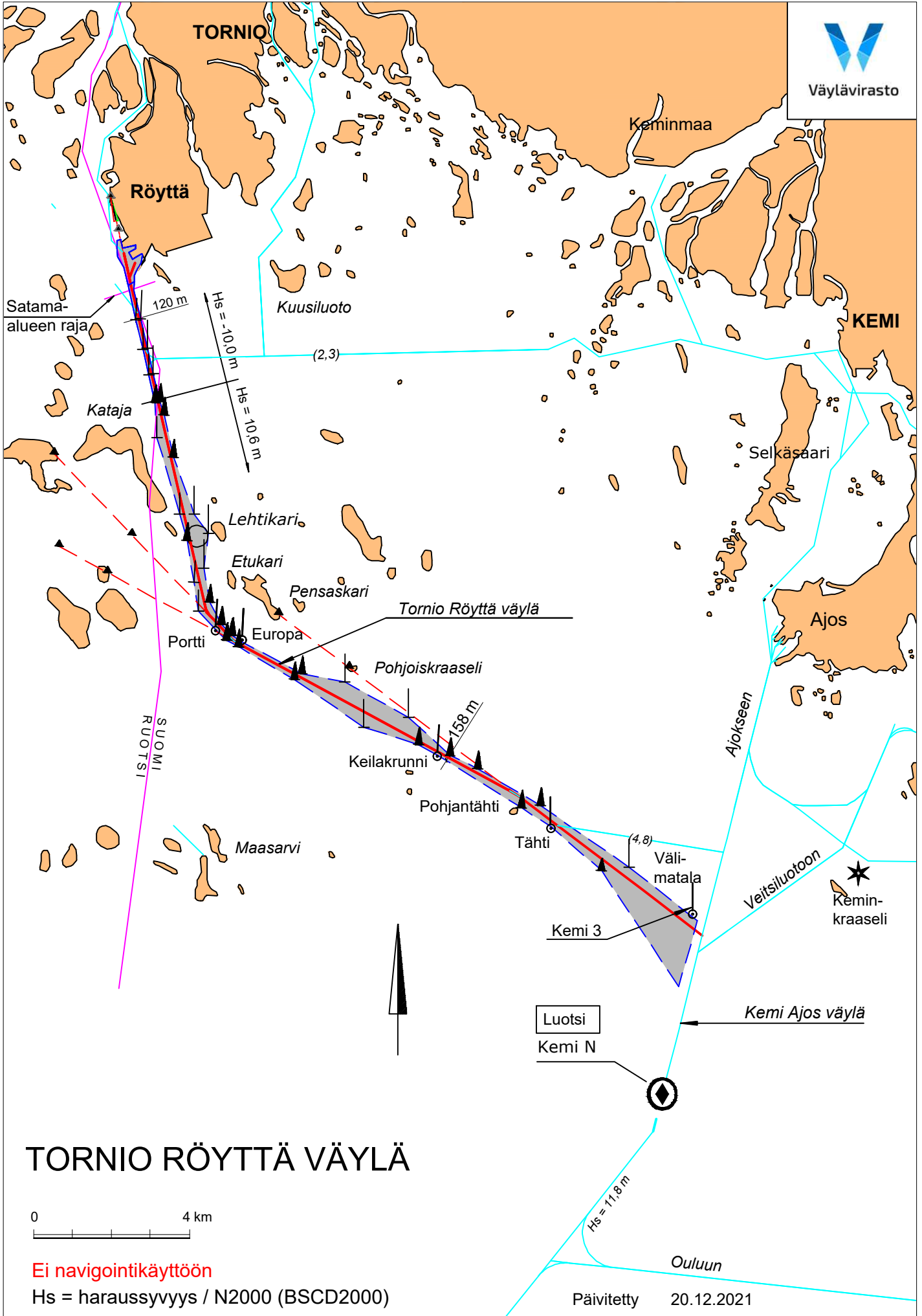
Satama-allas: Kääntöympyrän halkaisija 330 m, ankkurin käyttö kielletty.

Yhteystiedot: Röyttän satama, Tornio p. +358 16 454 511 faksi +358 16 454 513

Satamajohtaja Pekka Harjuoja p. +358 40 717 6028



Väylävirasto



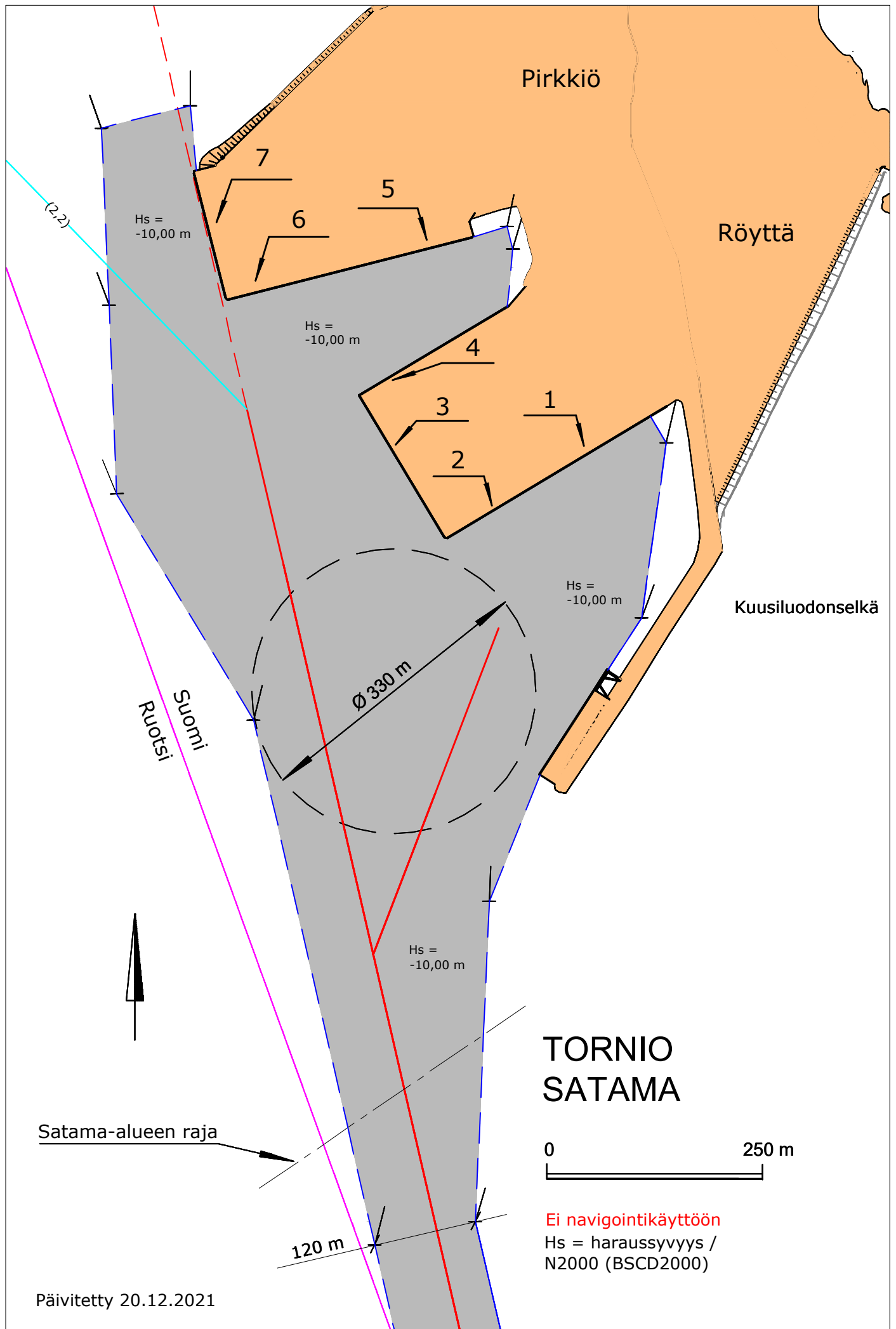
TORNIO RÖYTTÄ VÄYLÄ

0 4 km

Ei navigointikäyttöön

Hs = harausyvyys / N2000 (BSCD2000)

Päivitetty 20.12.2021



Pirkkiö

Röyttä

Kuusiluodonselkä

Suomi
Ruotsi

TORNIO SATAMA

0 250 m

Ei navigointikäyttöön
Hs = harausyvyys /
N2000 (BSCD2000)

Satama-alueen raja

120 m

Päivitetty 20.12.2021



(2,2)

Hs =
-10,00 m

Hs =
-10,00 m

Hs =
-10,00 m

Hs =
-10,00 m

$\varnothing 330$ m

7

5

6

4

3

1

2