



Väylävirasto

VÄYLÄKORTTI
TORNION 9,0 M VÄYLÄ

1.11.2020

VÄYLÄTIEDOT

Linjaus ja merkintä: Väylä erkane Ajoksen 10,0 m väylältä Välimatalan kohdalla jatkuen siitä 9,0 m väylänä Tornion satamaan. Väylän pituus on 27,5 km / 14,8 mpk. Linjoja on 4 kpl, merkitty linjatauluin. Uloimmalta reunamerkiltä (RM Tähti) lähtien lateraalimerkintä, ankkurointi- ja kääntöalueet merkitty kardinaalimerkein. Valaistu.

Väylän mitoitustiedot: Mitoitusalus: bulk-alus 17 000 dwt, l = 164 m, b = 24 m, t = 9,0 m. Kulkusyvyys 9,0 m, harausyvyys (MW 2005) ulko-osalla -10,8 m, sisäosalla ja satamassa -10,2 m. Minimileveys sataman suulla 120 m, kaarresäde 875 m.

Kohtaamis- ja ohittamiskieltoalueet: Väylällä on kolme pysyvää kohtaamis- ja ohittamiskieltoaluetta, katso tarkemmin Bothnia VTS Master's Guide: <https://tmfg.fi/fi/vts/masters-guide>

Ankkurointi- ym. erityisalueet: Pohjoiskraaselin kohdalla on levennys ankkurointia ja ohittamista varten, syvyys 18 m, mutapohja. Väylällä on kääntö- ja ohittamispaikka Lehtikari saaren kohdalla, halkaisija 550 m, syvyys 11 m, mutapohja.

VÄYLÄN NAVIGOITAVUUS

Navigointiolosuhteet: Väylä on yksikaistainen, jossa on levennykset Pohjoiskraaselin ja Lehtikarin kohdalla ankkurointia, ohittamista ja kohtaamista varten. Väli Kemi 2 (karttaliitteen ulkopuolella) - RM Pohjantähti on avomerta ja suojaton etelänpuoleisille tuulille. Keilakunnissa on 158 m leveä kapeikko. Väylän loppuosa on ruopattua kaivantoa 2 mpk pituudelta ennen satama-allasta, leveys 120 m. Sisäosalla ja satamassa ei pääse syntymään mainittavaa aallokkoa, mutta kova tuuli ja Tornionjoen virtaukset voivat vaikuttaa alusten ohjailuun.

Jääolosuhteet: Väylällä ulko-osa - RM Pohjantähti, jää liikkuu syksyisin ja keväisin, poijut ja viitat saattavat olla jään alla. Talvikautena jää ahtautumia mereltä Pohjantähteen asti. Pohjantähtestä Røyttän satamaan yleensä n. 50 - 80 cm paksuista kiintojäästä joulutammikuusta huhtikuuhun saakka.

KÄYTTÖSUOSITUKSET (Huom. suositukset koskevat vain avovesiaikaa.)

Nopeussuosituksiset: Maksimikulkusyvytydessä olevien alusten tulee huomioida nopeuspainuma (mitoitusnopeus ulko-osalla 11 solmua ja sisäosalla 7 solmua).

Tuulisuosituksiset: Osuudella Etukari - Kataja kriittinen tuulennopeus on 15 m/s, suunta KO - E - LU. Osuudella Kataja - Tornion satama kriittinen tuulennopeus on 8 m/s, suunta KO - E - LU. Kaasulaivojen luotsaus alle 10 m/s.

Näkyvyysuositukset: Osuudella Etukari - satama näkyvyys vähintään 1 mpk. Kaasulaivojen luotsaus vain päivävalolla näkyvyyden ollessa hyvä.

Tuulimittarit: Rannikkosääasemat: Kemi 1 majakalla.

Merivedenkorkeus: Kemi mareografi.

LIIKENNEPALVELUT

Luotsintilaus: Sähköposti: pilotorder.west@finnpilot.fi. Luotsintilaus: www.pilotonline.fi Puhelin: +358 (0) 400 907 979, faksi: +358 (0) 29 52 53012. Luotsipaikka Kemi N: 65°33,10' P, 24°29,90' I.

Luotsausmatka 22,5 mpk. Huom. talviaikana tai huonolla säällä luotsipaikka on sovittava erikseen.

VTS: Bothnia VTS, VHF kanava 67. Puh. +358 (0) 20 448 7356, S-posti: bothnia.vts@fintraffic.fi

Hinaajat: Arctia Karhu Oy, sähköposti: towing@arctia.fi hinaajat: Ahto 3600 kW, Jääsalo 2 x 1294 kW, Ulla 883 kW. Tilataan Kemistä p.046 876 7064, 046 87 6062, VHF 16.

SATAMA

Laiturit: Laituri 1: pituus 144 m, Laituri 2: pituus 144 m, laiturit 3: pituus 202 m, , laiturit 4: pituus 208 m, , laiturit 5: pituus 151,5 m, laiturit 6: pituus 154,1 m, laiturit 7: pituus 150 m, kaasulaituri: pituus 117 m, kaikkien laiturien harausyvyys on -10,2 metriä.

Lastinkäsittely: 1 56kpl t, 1 kpl 80 t ja 2 kpl 100 t ja 1kpl 125 t nostureita sekä autonostureita, kaasunpurkausvarsi.

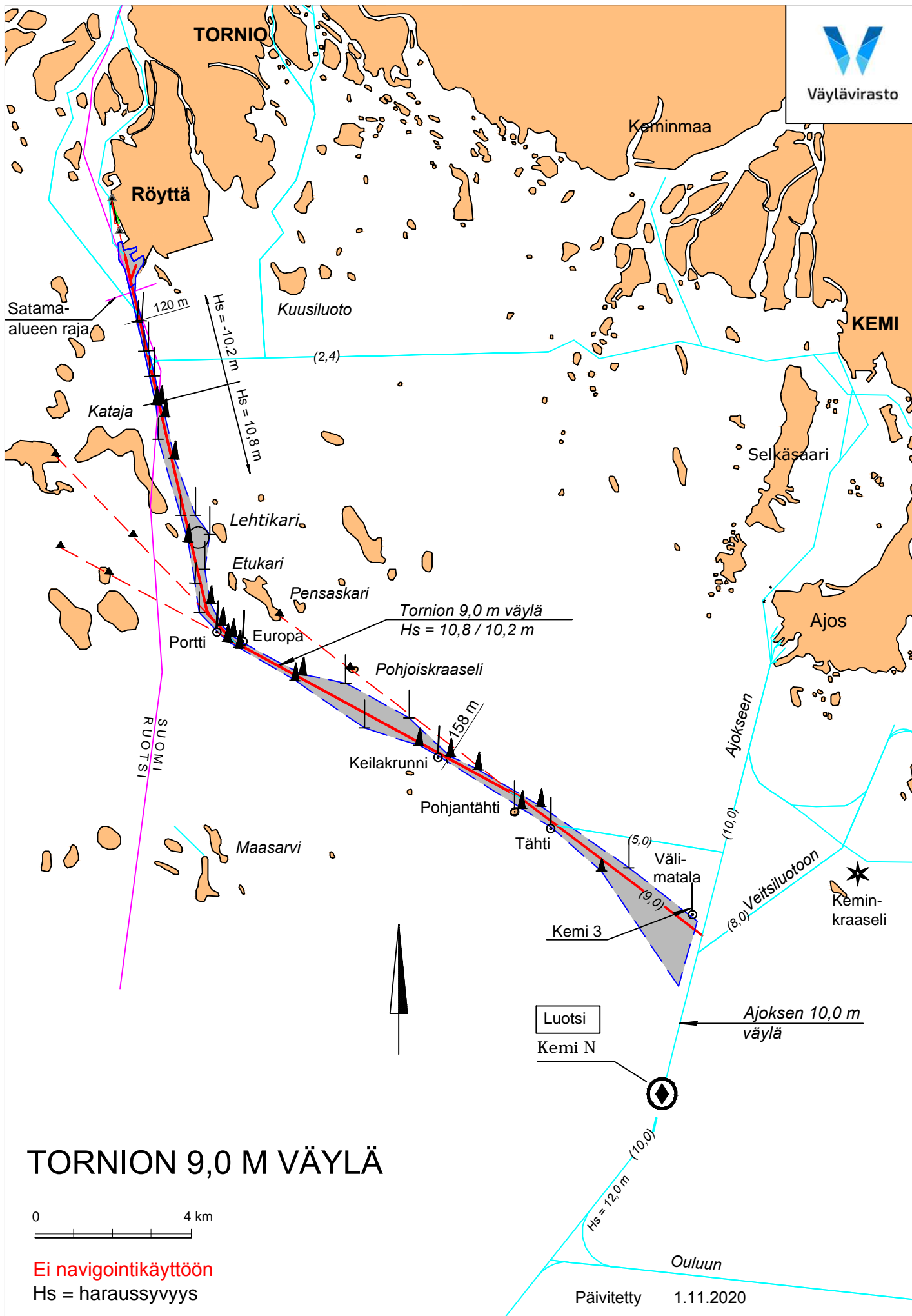
Satama-allas: Kääntöaltaan halkaisija 330 m, ankkurin käyttö kielletty.

Yhteystiedot: Røyttän satama, Tornio p. +358 16 454 511 faksi +358 16 454 513

Satamajohtaja Pekka Harjuoja p. +358 40 717 6028



Väylävirasto



TORNION 9,0 M VÄYLÄ

0 4 km

Ei navigointikäyttöön
Hs = harausvyvyys

Päivitetty 1.11.2020



Väylävirasto

Pirkkiö

Röyttä

Kuusiluodonselkä

Hs = -10,2 m

Hs = -10,2 m

Hs = -10,2 m

Hs = -10,2 m

(2,4)

(9,0)

(9,0)

Ruotsi
Suomi

Ø 330 m

120 m

Satama-alueen raja

TORNIO SATAMA

0 250 m

Ei navigointikäyttöön
Hs = harausvyvyys

Päivitetty 1.11.2020