

VÄYLÄKORTTI

TAALINTEHTAAN 8,0 M VÄYLÄ

31.5.2021

VÄYLÄTIEDOT

Linjaus ja merkintä: Taalintehtaan 8,0 m väylä alkaa Fläckrund-Förby väylästä Padvan saaren länsipuolelta, jatkuen siitä itä-länsisuuntaisesti Taalintehtaan satamaan. Pituus n. 17,2 km/9,3 mpk. Linjoja 6 kpl jotka merkitty linjatauluiin. Lateraalimerkintä. Valaistu.

Väylän mitoitustiedot: Mitoitusalue; puskuproomuyhdistelmä, l = 167 m, b = 27 m, t = 6,7 m. Kulkusyvyyks 8,0 m. Haraussyvyys (MW2000) -9,0 m. Minimileveys 90 m Märaströmmenin kapeikossa. Minimi kaarresäde 800 m. Mitoitusnopeus puskuproomuyhdistelmällä 14,0 solmua ja maksimisyvyyksellä aluksella 8,0 solmua.

Ankkurointi- ym. erityisalueet: Väylällä on ankkurointi ja kääntöalue sataman edustalla Ytre Sirkholmenin ja Högholmenin saarten välissä. Aluetta voidaan käyttää myös odotuspaikkana. Lateraalimerkintä. Haraussyvyys 9,0 m, alueen keskikohta on noin 90 m päässä väylän keskilinjasta.

VÄYLÄN NAVIGOITAVUUS

Navigointiolosuhteet: Väylä on kokonaisuudessaan mantereen, saarien ja karien hyvin suojaama. Väylän kapein kohta on Märaströmmenin kapeikossa, leveys 90 m. Maksimisyvyydessä kulkevien alusten on huomioitava mahdollinen imuvaikutus aluksen ohjailuun.

Jääolosuhteet: Väylällä esiintyy normaalitalvina kiintojäättä.

KÄYTTÖSUOSITUKSET (väylä ja satama)

Tuulimittari: Hangon luotsiasemalla.

LIIKENNEPALVELUT

Luotsitilaus: Sähköposti: pilotorder.south@finnpilot.fi. Luotsintilauslomake www.pilotorder.fi. Puhelin: +358 (0) 400 907977, faksi: +358 (0) 29 52 53010. Luotsipaikat: (Hangon 13,0 m väylän luotsipaikat) sisempi 59°46.1', 23°01', ulompi 59°43.', 23°05', kartan ulkopuolella. Luotsausmatka 27,9 mpk.

VTS: Hanko VTS, VHF kanava 67. Puh. 0204 48 5388. Sähköposti: hanko.vts@fintraffic.fi
Archipelago VTS, VHF kanava 71. Puh. 020 448 6521. Sähköposti: archipelago.vts@fintraffic.fi

Hinaajat: Yksityiset hinaajat tarvittaessa.

SATAMA

Laiturit: Laituri pituus 66 m, haraussyvyys 9,0 m.

Lastinkäsittely: Nosturi ja trukit.

Satama-allas: Kääntöaltaan halkaisija 400 m, haraussyvyys -9,0 m.

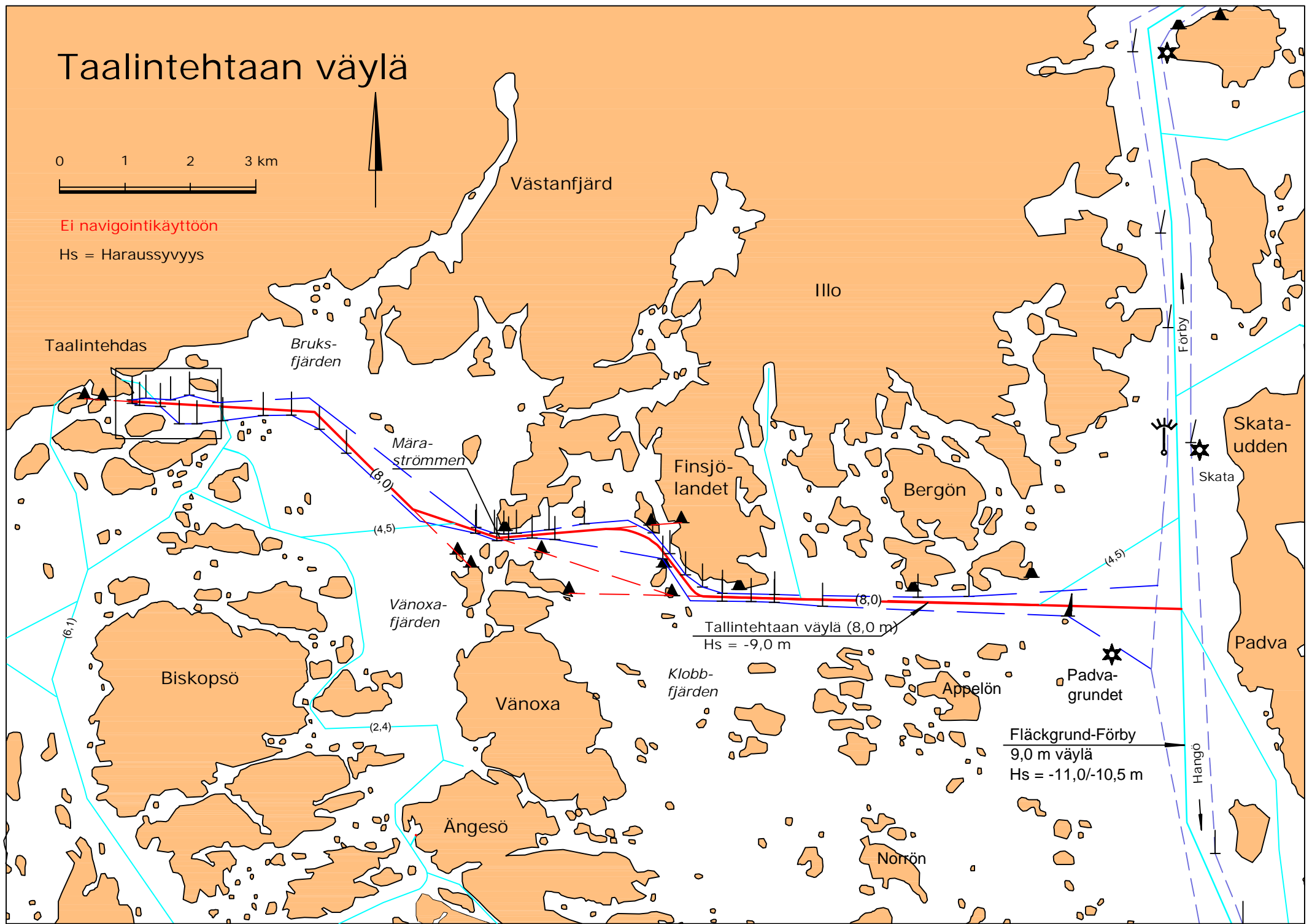
Satama: Taalintehtaan satama Seaport Logistics Oy
Satamapäällikkö Harri Kiviaho p. 0447244340, e-posti harri.kiviaho@seaportlogistics.fi

Taalintehtaan väylä



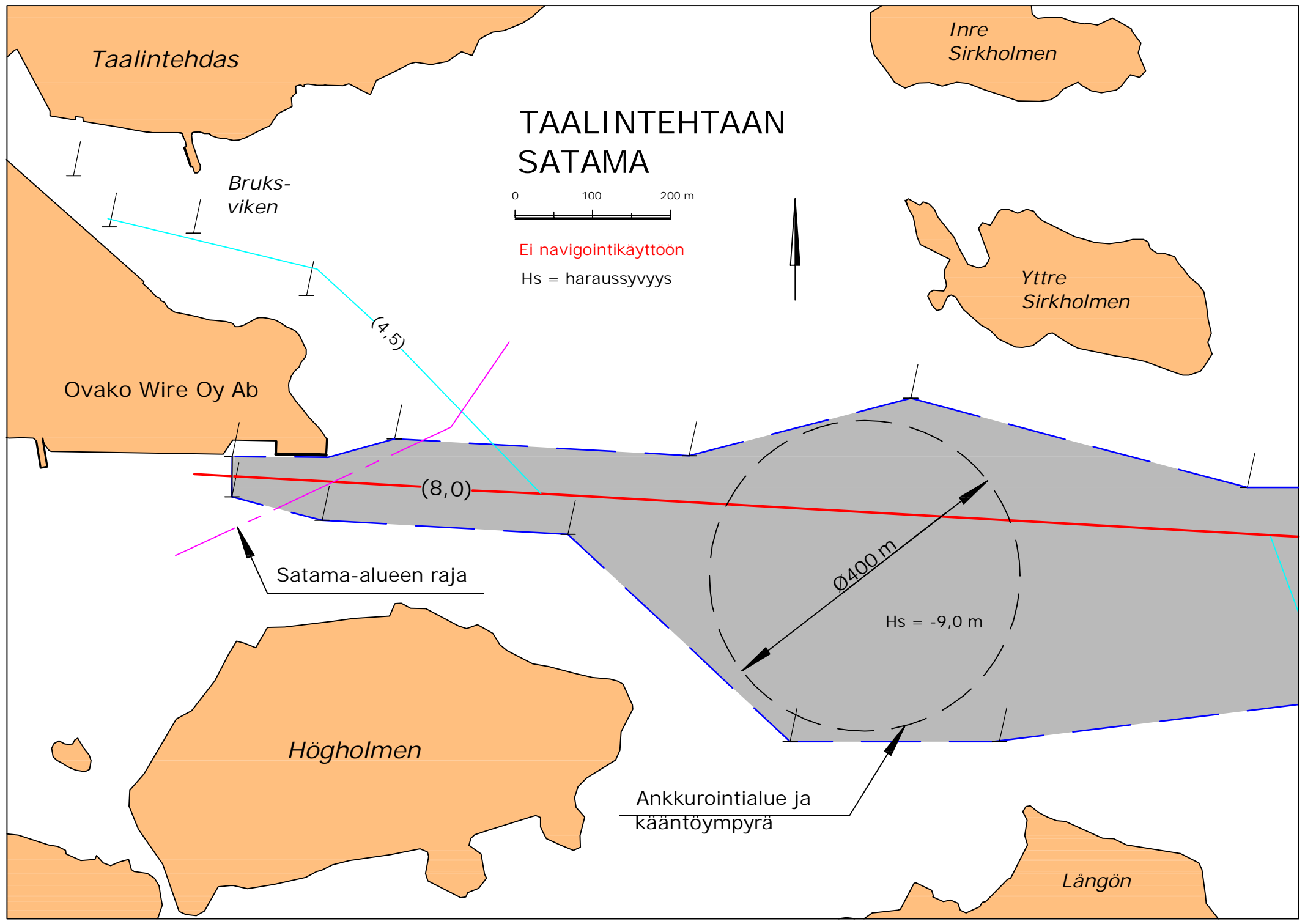
Ei navigointikäyttöön

Hs = Haraussyvyys



Taalintehtaan väylä (8,0 m)
Hs = -9,0 m

Fläckgrund-Förby
9,0 m väylä
Hs = -11,0/-10,5 m



Taalintehtas

Inre Sirkholmen

TAALINTEHTAAN SATAMA

0 100 200 m



Ei navigointikäyttöön

Hs = haraussyvyys

Bruksviken

Yttre Sirkholmen

Ovako Wire Oy Ab

Satama-alueen raja

(8,0)

Ø400 m

Hs = -9,0 m

Högholmen

Ankkurointialue ja
kääntöympyrä

Långön