

VÄYLÄKORTTI

RAUMAN VALKEAKARIN 7,5 M VÄYLÄ

31.5.2021

VÄYLÄTIEDOT

Linjaus ja merkintä: Väylä alkaa Rauman majakan pohjoispuolelta jatkuen siitä 7,5 m väylänä Rauman satamaan. Linjoja 3 kpl, jotka merkitty linjatauluiin. Pituus n. 12,2 km/6,8 mpk. Lateraalimerkintä, jota täydennetty kardinaalimerkein. Valaistu.

Väylän mitoitus tiedot: Väylän mitoitusalue: l= 150 m, b= 25 m, t= 7,5 m. Kulkusyvyys 7,5 m, haraussyvytydet (MW2000): ulko-osalla -8,6m, sisäosalla -8,5 m. Minimileveys 120 m.

Ankkurointi- ym. erityisalueet: Luotsipaikan länsipuolella voi ankkuroida. Suokarin linjan jatkeella Pihluksen linjan itäpuolella on haraamalla varmistettu lisäalue.

VÄYLÄN NAVIGOITAVUUS

Navigointiolosuhteet: Väylän ulko-osa on avomerta ja suojaaton S-W-N tuulille. Pihlukselta väylä jatkuu karien ja saarien suojaamana harvalla reunamerkinällä varustettuna Rauman satamaan. Väylän leveys on Suokarin linjalla kapeimmillaan 123 m, Pihluksen linjalla 120 m ja Valkeakaran linjalla 140 m. Väylä on suojaisempi kuin Rauman satamaan johtava 10,0 m väylä.

Jääolosuhteet: Talvella jääkentät liikkuvat väylän ulko-osalla Pihlukseseen asti. Jäiden liikkuaessa poijut voivat olla ajoittain jään alla ja valopojujen valolaitteet voivat olla vahingoittuneet. Jääolosuhteiden vaikeutuessa väylä suljetaan liikenteeltä.

KÄYTTÖSUOSITUKSET

Yli 7 m syväyksessä kulkeville aluksille on väylällä nopeusrajoitus 8 kn (14 km/h). Aluksen ohjailun vaatiessa suurempaa nopeutta tulee sen käyttää 12 m väylää. Mitoitusalueesta suuremman aluksen tulee käyttää 12 m väylää.

LIIKENNEPALVELUT

Luotsintilaus Sähköposti: pilotorder.west@finnpilot.fi. Internetin luotsintilauslomake www.pilotorder.fi. Puhelin: +358 (0) 400 907979, faksi: +358 (0) 29 5253012. Luotsipaikka 61°07,5', 21°10,4'. Luotsausmatka 10 mpk.

VTS: West Coast VTS, VHF kanava 9. Puh +358 (0) 20 448 6645. Sähköposti: westcoast.vts@fintraffic.fi

Jäänmurto: Jäänmurtajat eivät avusta väylällä liikennöiviä aluksia.

SATAMA

Laiturit: *Öljysatama:* haraussyvyys -9,15 m; *Sisäsatama:* 2 kemikaalilaituria, haraussyvytydet -5,10..-7,05; *Laitsaari:* pituus 246 m, haraussyvyys -9,05 m; *Keskussatama:* pituus 665 m, peräporttipaikka, haraussyvytydet -6,70..-7,30 m; *Iso-Hakuni:* 6 sivu/peräporttipaikkaa, haraussyvyys -11,0 m; *Petäjäs:* pituus 445 m, haraussyvyys -11,0 m.

Lastinkäsittely: <http://www.portofrauma.com/>

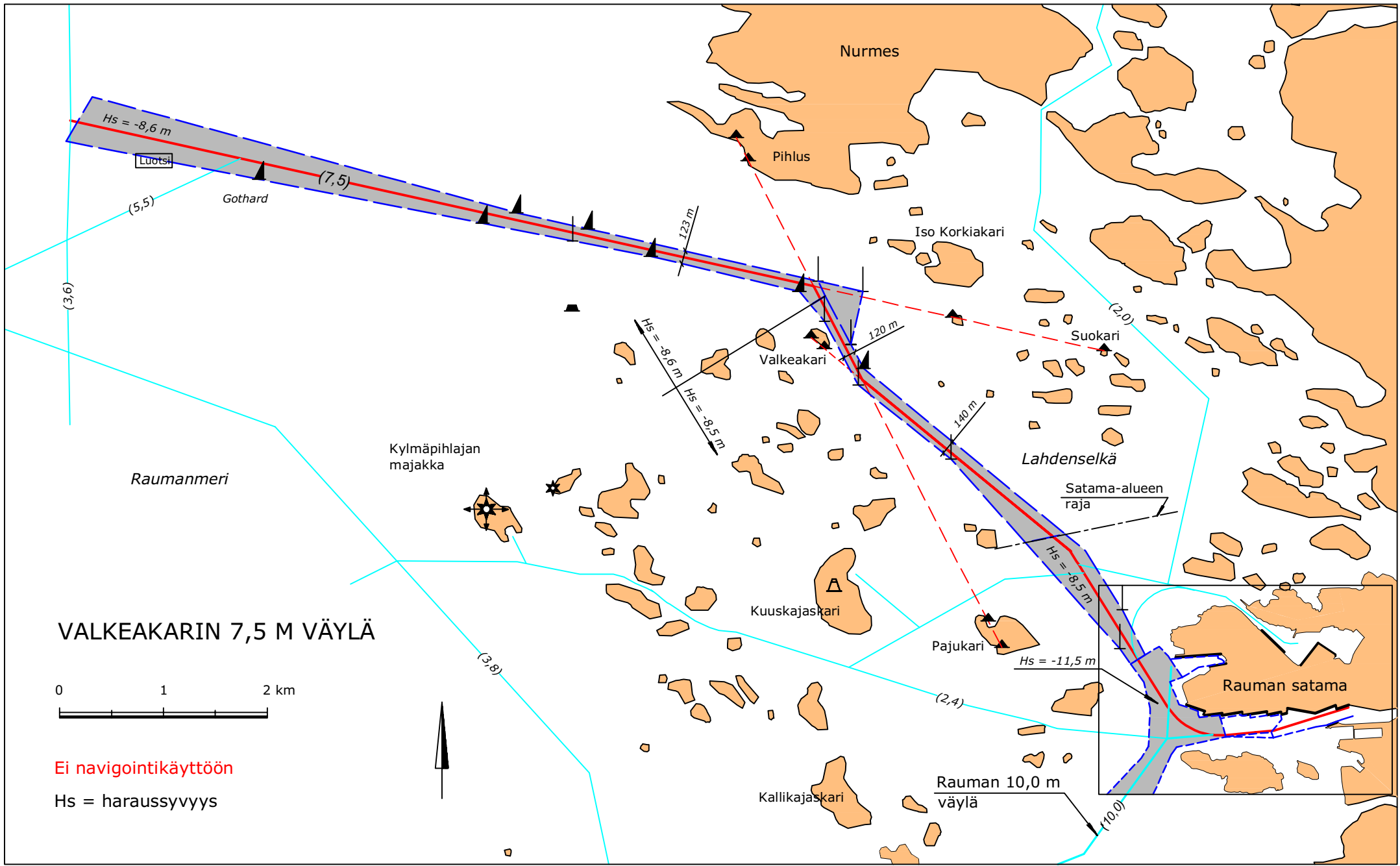
YHTEYSTIEDOT

Rauman Satama Oy, Rauma

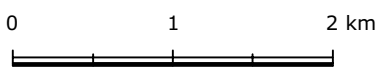
toimisto p. +358(0)2 83711, office@portofrauma.com

toimitusjohtaja Hannu Asumalahti p. +358(0)50 3039700

satamavalvonta p. +358(0)500 597 579, satamavalvonta@portofrauma.com



VALKEAKARIN 7,5 M VÄYLÄ



Ei navigointikäyttöön
 Hs = haraussyvyys



Nurmes

Pihlus

Iso Korkiakari

Suokari

Lahdenselkä

Satama-alueen raja

Rauman satama

Rauman 10,0 m väylä

Kylmäpihlajan majakka

Kuusajaskari

Pajukari

Kallikajaskari

Raumanmeri

Luotsi

Gothard

Hs = -8,6 m
 Hs = -8,5 m

Hs = -8,5 m

Hs = -11,5 m

(7,5)

(5,5)

(3,6)

(2,0)

(3,8)

(2,4)

(10,0)

123 m

120 m

140 m

