



## Väylävirasto

VÄYLÄKORTTI  
RAAHEN VÄYLÄ

20.12.2021  
N2000 (BSCD2000)

### VÄYLÄTIEDOT

Linjaus ja merkintä: Raahen väylä alkaa Nahkiaisen majakan pohjoispuolelta jatkuen länsi - itäsuuntaisena väylänä Raahen satamaan. Pituus Raahen majakalta luotsipaikalta satamaan noin 8 km/4 mpk. Linjoja on 4, merkintä perustuu majakan, linjataulujen, reunamerkkien, poijujen ja viittojen yhdistettyyn käyttöön. Lateraalimerkintä. Valaistu.

Väylän mitoitustiedot: Mitoitusalus: pituus l = 181 m, leveys b = 32,2 m, syväys t = 10,0 m. Mitoitussyväys 10,0 m. Haraussyvyys ulko-osalla – 11,8 m, sisäosalla – 11,3 m. Väylän minimileveys on 160 m. Väylä toimii ulko-osaltaan kaksikaistaisena ja sisäosaltaan yksikaistaisena. Uloimmassa kaarteessa ja Heikinkarin mutkassa kaarresäde on 1200 metriä. Mitoitusnopeus ulko-osalla 11 solmua ja sisäosalla 8 solmua.

Huom. Tässä väyläkortissa esitettyjen syvyystietojen vertaustaso on N2000 (BSCD2000).

<https://www.traficom.fi/fi/liikenne/merenkulku/n2000-vayla-ja-merikarttauudistus>

Kohtaamis- ja ohittamiskieltoalueet: Väylällä on yksi pysyvä kohtaamis- ja ohittamiskieltoalue, katso tarkemmin Bothnia VTS Master 's Guide. <https://tmfg.fi/fi/vts/masters-guide>

Ankkurointi- ym. erityisalueet: Väylällä on ankkurointialue Heikinkarin ja aallonmurtajan välillä, jota kiintojääkautena voidaan käyttää odotuspaikkana. Myös jäänmurtajat käyttävät aluetta käänös- ja odotuspaikkana. Kardinaalimerkintä. Haraussyvyys – 8,9 m, hiekka- ja kivipohja. Ankkurointialueen keskikohta on noin 200 m päässä väylän keskilinjasta.

### VÄYLÄN NAVIGOITAVUUS

Navigointiolosuhteet: Väylä on avomerta ja suojaton kaikilla merenpuolisilla tuulilla. Kova tuuli vaikuttaa aluksen ohjailuun koko väyläosuudella ja satamassa. Ulko-osalla Heikinkariin saakka voimakasta aallonmuodostusta. Väylän ulko-osalla reunamerkki Rm Jaakko saakka on usein voimakasta poikittaista virtausta erityisesti etelätuulilla. Ruopatulla väyläosuudella Länsipiekkö reunamerkistä satamaan esiintyy pohjaimun vaikutusta.

Jääolosuhteet: Välillä ulko-osa - Heikinkari jää liikkuu lähes koko talven muodostaen jääahtaumia RM Jaakko:n ja RM Länsipiekkö väliselle alueelle. Keväisin, syksyisin ja leutoina talvina jää liikkuu koko väyläalueella. Poijut ja viitat saattavat olla jään alla. Voimakkailla länsituulilla muodostuu paksu sohjojävyöhyke Heikinkarin ja aallonmurtajan välille. Kiintojään paksuus on yleensä n. 10 - 80 cm. Satama on yleensä koko talven jäädä vapaa.

### KÄYTTÖSUOSITUKSET

Tuulisuositukset: Kriittinen tuulen nopeus on mitoitusalukselle 15 m/s, suunta LU-KO; isommille aluksille avovesikautena 12 - 15 m/s, suunta LO-P; satama-alueella samat suositukset.

Tuulimittarit: Rannikkoasemat: Hailuoto Marjaniemi, Raahen Nahkiainen, Kalajoki

Ulkokalla.Merivedenkorkeus: Raahen mareografi.

LIIKENNEPALVELUT Luotsintilaus: Sähköposti: [pilotorder.west@finnpilot.fi](mailto:pilotorder.west@finnpilot.fi) . Luotsintilaus: [www.pilotonline.fi](http://www.pilotonline.fi) Puhelin: +358 (0) 400 907 979, faksi: +358 (0) 29 52 53012. Luotsipaikka Raahen: 64°38,78' P, 24°12,32' I. Luotsausmatka 6 mpk. Huom. talviaikana tai huonolla säällä luotsipaikka sovittava erikseen.

VTS: Bothnia VTS, kanava 67. p. 0204 48 7356. S-posti: [bothnia.vts@fintraffic.fi](mailto:bothnia.vts@fintraffic.fi)

Hinaajat: Yksityiset hinaajat: Aquila, tilataan puh. +358 10 2190 750 (24 hrs)S-posti:

[jani.hannula@yxpilahinaus.fi](mailto:jani.hannula@yxpilahinaus.fi) Charlie, tilataan puh. tel. +358 400 588 566. S-posti: [charlie@c-shipping.se](mailto:charlie@c-shipping.se)

SSAB Europe Oy puh. 020 592 3890

### SATAMAT

Laiturit: SSAB laiturit: Syvälaituri 1 ja 2 pituus 355 ja haraussyvyys -11,3 m; Tuonti, laiturit 1 ja 2 pituus yht. 270 m; laiturit 4 ja 5 pituus yht. 263 m; laituri 6 pituus 206 m. Laitureissa 3 ja 4 haraussyvyys -7,1 m, laituri 2, haraussyvyys -7,7 m, muissa -8,8 m. Lapaluodon laiturit: laituri 1 pituus 101 m; laituri 2 pituus 120 m; laituri 3 pituus 100 m; odotuslaituri pituus 60 m, haraussyvyys -8,8 m; hinaajalaituri haraussyvyys -4,8 m.

Lastinkäsittely: SSAB:n satama: 1 kpl 40 t ja 1 kpl 60 t nostureita, liikkuva nosturi 100 t käytettävissä.

Lapaluodon satama: liikkuvia nostureita max 140 t.

Satama-allas: Kääntöympyrän halkaisija 340 m. Ankkurin käyttö kielletty.

### YHTEISTIEDOT

Raahen Satama Oy, Lapaluoto	p. 08-227 7555	arkisin kl. 08-16:00
Porttivalvomo 24h	p. 020 592 2336	
Turvayhdyspiste 24h	p. 040-135 6794	
Lastaustyönjohto, Lapaluoto	p. 020 592 3898	
SSAB Europe Oy Raahen satama		
Laivojen asiamiehet	p. 020 592 3890	
Sataman työnjohto	p. 020 592 2335	

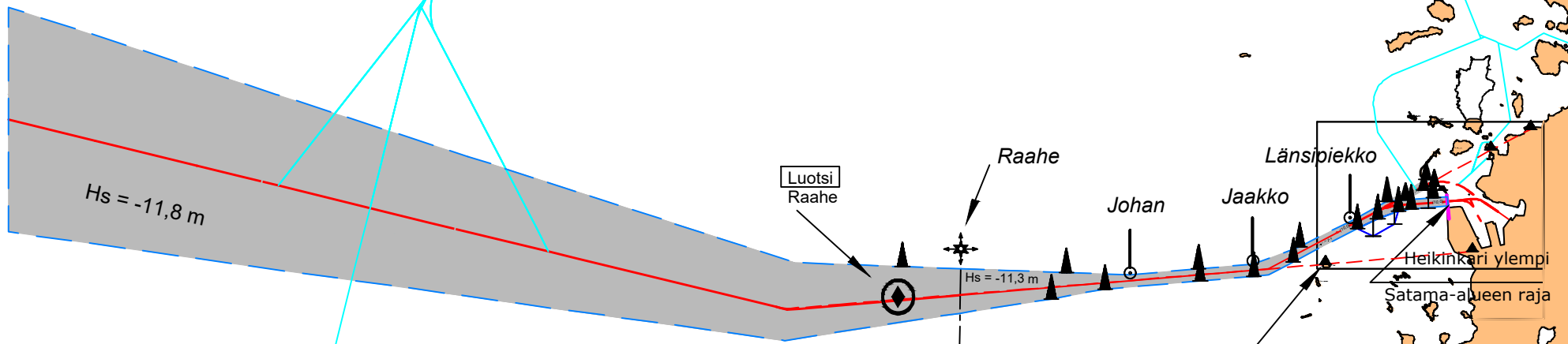


Väylävirasto



Ouluun

Raahe - Oulu - Kemi  
rannikkoväylä



Hs = -11,8 m

Luotsi  
Raahe

Raahe

Johan

Jaakko

Länsipiekkö

Heikinkari ylempi

Satama-alueen raja

Heikinkari alempi

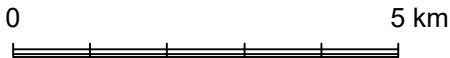
Hs = -11,8 m | Hs = -11,3 m

Nahkiainen



Raahe - Oulu - Kemi  
rannikkoväylä

# RAAHEN VÄYLÄ



Ei navigointikäyttöön  
Hs = harausvyvyys / N2000 (BSCD2000)

Päivitetty 20.12.2021

