



## Väylävirasto

VÄYLÄKORTTI  
OULUN VÄYLÄ (Kemi 1 – Suurhiekkä – Oulun satama)

15.9.2022  
N2000 (BSCD2000)

### VÄYLÄTIEDOT

Linjaus ja merkintä: Väylä alkaa Perämerellä Kemi 1 majakan eteläpuolella ja päättyy Oulun satamaan Oritkarin laituriin.

Väylän pituus on noin 80 km / 43 mpk. Linjoja on 13 kpl, ja väylän merkintä perustuu linjataulujen, reunamerkkien, poijujen ja viittojen yhdistettyyn käyttöön. Lateraalimerkintä. Valaistu.

Väylän mitoitus tiedot: Mitoitusalue:  $l = 240$  m,  $b = 33$  t = 12,5 m. Mitoitussyväys 12,5 m.

Haraussyvyudet: ulko-osalla -14,8 m, sisäosalla -14,3 m ja satamassa -13,6 m. Minimileveys 116 m, kaarresäde 1200 m. Mitoitusnopeus väylän ulko-osalla 13 solmua, väylän sisäosalla 11 solmua sekä sataman edustalla kanavamaisella väyläosuudella 8 solmua.

Huom. Tässä väyläkortissa esitettyjen syvyystietojen vertaustaso on N2000 (BSCD)

<https://www.traficom.fi/fi/liikenne/merenkulku/n2000-vayla-ja-merikarttauudistus>

Kohtaamis- ja ohittamiskieltoalueet: Väylällä on yksi pysyvä kohtaamis- ja ohittamiskieltoalue, katso tarkemmin Bothnia VTS Master's Guide <https://tmfg.fi/fi/vts/masters-guide>

Nopeusrajoitukset ja -suositukset: Väylällä Löyhänmutka – Kotakari on 22 km/h nopeusrajoitus.

Ankkurointi- ym. erityisalueet: Ankkurointialue on Kyrönkarin kohdalla väylän pohjoispuolella n. 3 km ennen Vihreäsaaren satamaa (syvyys hs= -14.3 m, liejupohja) sekä levennysalue Kotakarin länsipuolella.

### VÄYLÄN NAVIGOITAVUUS

Navigointiolosuhteet: Väylän ulko-osa välillä Kemi 1 - Suurhiekkä on avomerta; L -LO - LU tuulilla merenkäynti voi olla voimakasta. Kattilankallan sisäpuolella matalikot vaimentavat merenkäyntiä.

Kattilankallasta väylä kulkee saariston ja karien osittain suojaamana Ouluun. Väylän loppuosa Kyrönkarin ankkurointipaikalta satamaan on noin 2,5 km matkalta ruopattua kaivantoa, jonka leveys on 116 m.

Huomautukset:

Jääolosuhteet: Alkutilvesta jää liikkuu koko väyläalueella. Kattilankallasta merelle päin on yleensä ahtautunutta jäätä. Poijut ja viitat saattavat olla jään alla mereltä aina Kattilankallaan asti. Sataman ja Kattilankallan välisellä väyläosuudella on tammikuusta huhtikuuhun n. 50-80 cm paksua kiintojäättä. Lauhdevedet helpottavat Oritkarin sataman jääoloja.

KÄYTTÖSUOSITUKSET:

Nopeussuosituksukset: Väylällä Kyrönkari – Oulun satama aluksilla, jotka kulkevat mitoitussyväys 12,5 metrin, on huomioitava mahdollinen pohjaimun vaikutus.

Tuulimittarit: Rannikkoasemat, Hailuoto Marjaniemi, Oulu Vihreäsaari, Kemi 1 majakka.

Vedenkorkeus: Oulu mareografi Toppilansalmen suulla.

### LIIKENNEPALVELUT

Luotsintilaus: Sähköposti: [pilotorder.west@finnpilot.fi](mailto:pilotorder.west@finnpilot.fi). Luotsintilaus: [www.pilotonline.fi](http://www.pilotonline.fi)

Puhelin: +358 (0) 400 907 979, faksi: +358 (0) 29 52 53012.

Luotsipaikka aluksille, joiden syväys on enintään 11,5 m Oulu W 65°05,01' P, 024°03,30 I.

Liitekartassa on kuvattu varmistettu alue (Hs -14,0 m, mitoitusnopeus 14 solmua) jota alukset voivat käyttää liikuttaessa luotsipaikalle ja luotsipaikalta.

Varmistettua aluetta on merkitty virtuaaliturvalaitteilla, varmistetun alueen virtuaali AIS merkinnän lähetyksen käynnistetään tarvittaessa.

Yli 11,5 m mitoitussyväydellä kulkeville aluksille luotsin otto- ja jättöpaikka sovitaan tapauskohtaisesti.

Luotsi nousee/jättää aluksen luotsipaikalla, ja varsinainen luotsaus alkaa ja päättyy Oulun väylän ulkopäässä (65°20,8940' P ja 023°58,2420' I)

Huom. talviaikana tai huonolla säällä luotsipaikka on sovittava erikseen.

VTS: Bothnia VTS, VHF kanava 67. Puh. +358 (0) 20 448 7356. S-posti: [bothnia.vts@fintraffic.fi](mailto:bothnia.vts@fintraffic.fi)

Hinaajat: Hinaaja Tuura 3 x 883 kW. R-Towing Oy.

Tilataan +358 400 256517, +358 400 382652, VHF 12/67.

### SATAMA

Laiturit: Vihreäsaaren satama: öljylaituri, 301, pituus 72 m, bulkilaituri, 303, 302, pituus 150 m, hs -11,3 m ja väyläalue joka hs -6,9).

Oritkarin satama: Päälaituri 103, pituus 343 m, peräporttipaikka 102, hs -9,2 m.

Pohjoislaituri 101: pituus 170, peräporttipaikka, hs -10,8 m.

Kemikaalilaituri 1: 204, pituus 162 m, hs -8,0 m.

Kemikaalilaituri 2: 203, pituus 70 m, hs -10,8 m.

Länsilaituri: paikka 2, 105, pituus 290 m, hs -13,6 m.

Nuottasaaren laituri: paikat 1,2 ja 3, 202, 201, pituus 320 m, hs -6,8 m.

Satama-allas: Vihreäsaaren satama: kääntöympyrän halkaisija 330 m. Oritkarin satama: kääntöympyrän halkaisija 330 m.

Yhteystiedot

Oulun Satama Oy

toimitusjohtaja Marko Mykkänen

liikennepäällikkö Sampo Kananen

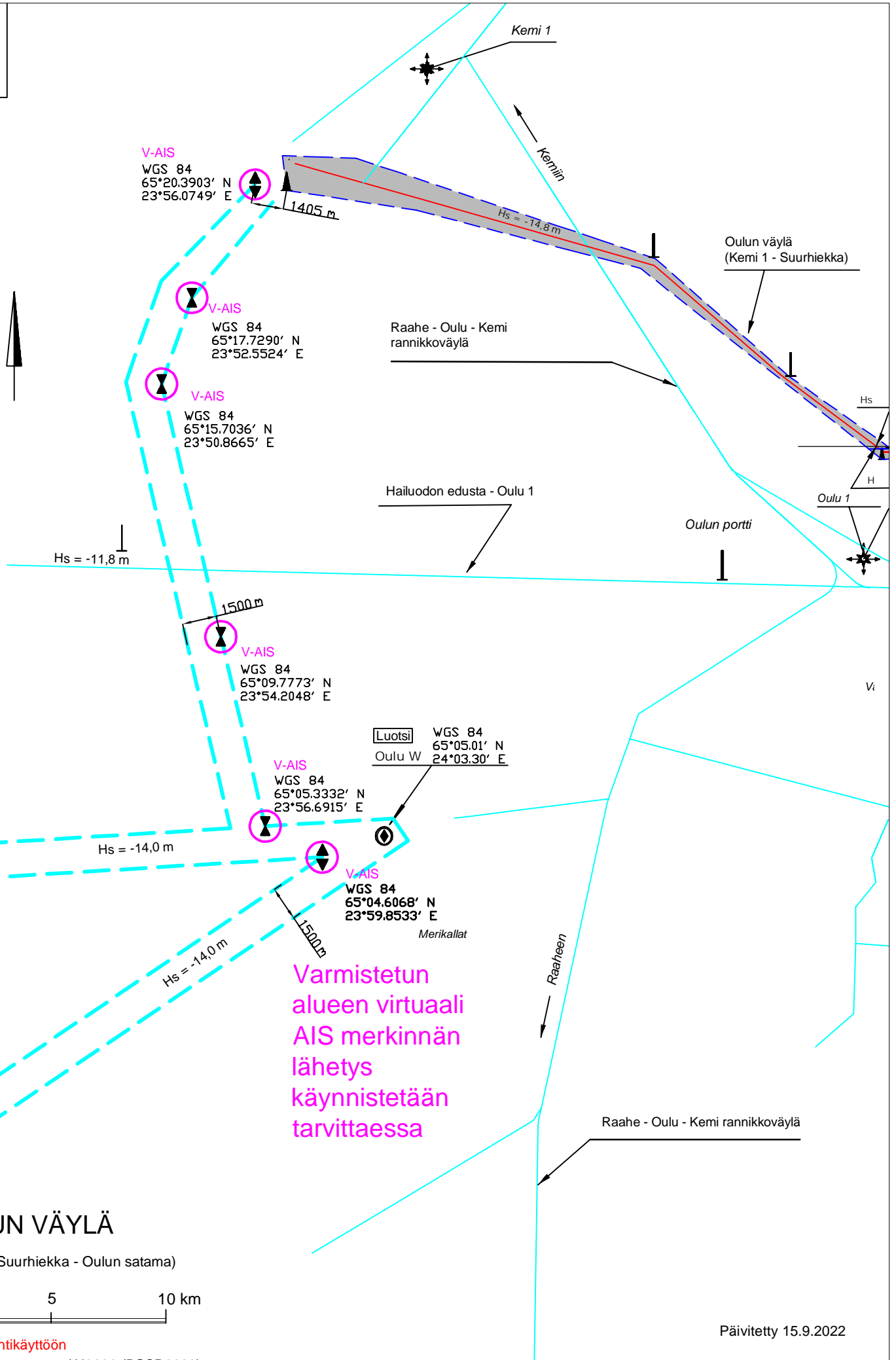
gsm. 044 703 2753 faksi 08-557 2040

gsm. 044 703 2750

gsm. 044 703 2751

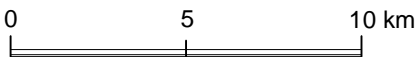


Väylävirasto



# OULUN VÄYLÄ

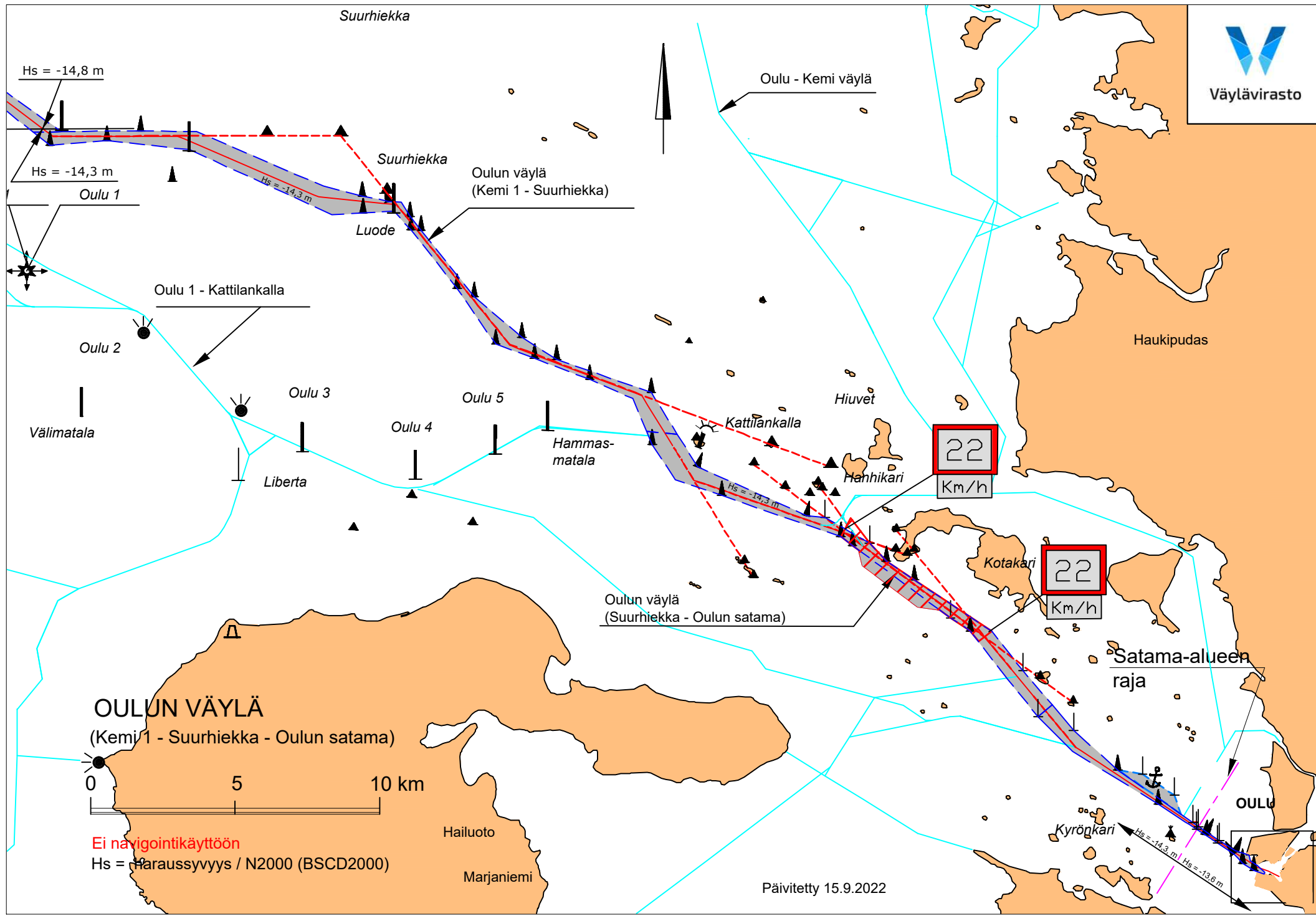
(Kemi 1 - Suurhiekkä - Oulun satama)



Ei navigointikäyttöön

Hs = harausvyvyys / N2000 (BSCD2000)

Päivitetty 15.9.2022



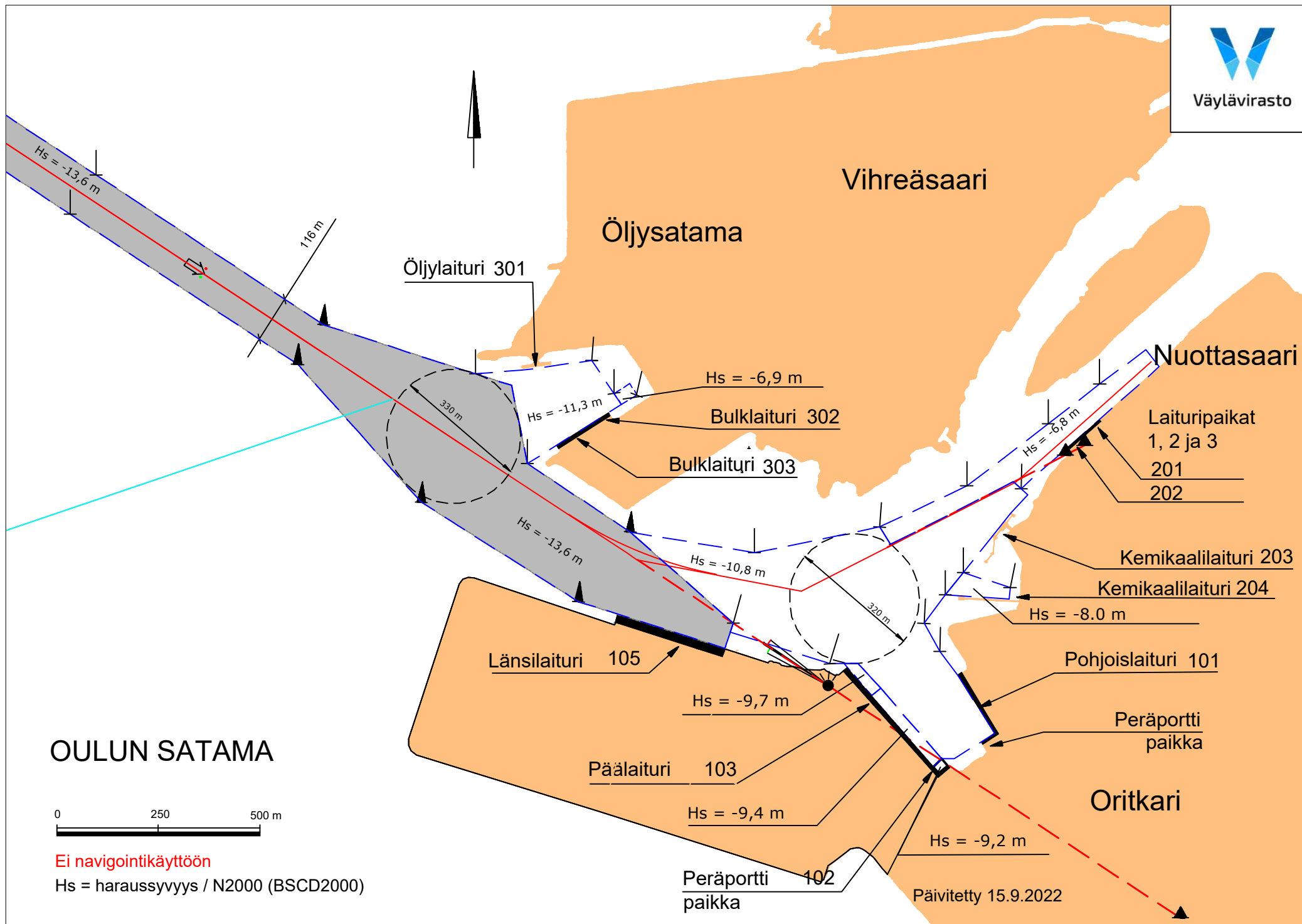
**OULUN VÄYLÄ**  
(Kemi 1 - Suurhiekkä - Oulun satama)

0 5 10 km

Ei navigointikäyttöön  
Hs = Haraussyvyys / N2000 (BSCD2000)



Väylävirasto



Vihreäsaari

Öljysatama

Nuottasaari

Öljylaituri 301

Hs = -6,9 m

Bulkilaituri 302

Hs = -11,3 m

Bulkilaituri 303

Laituripaikat  
1, 2 ja 3  
201  
202

Kemikaalilaituri 203

Kemikaalilaituri 204

Hs = -8,0 m

Pohjoislaituri 101

Peräportti  
paikka

Oritkari

Hs = -9,7 m

Päälaituri 103

Hs = -9,4 m

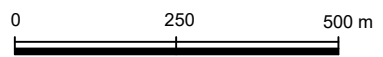
Peräportti  
paikka 102

Hs = -9,2 m

Päivitetty 15.9.2022

Länsilaituri 105

OULUN SATAMA



Ei navigointikäyttöön

Hs = harausvyvyys / N2000 (BSCD2000)