



Väylävirasto

VÄYLÄKORTTI
OULUN 12,5 M VÄYLÄ

30.9.2021

VÄYLÄTIEDOT

Linjaus ja merkintä: Oulun 12,5 m väylä alkaa Perämerellä Kemi 1 majakan eteläpuolella ja päättyy Oulun satamaan Oritkarin laituriin.

Väylän pituus on noin 80 km / 43 mpk. Linjoja on 13 kpl, ja väylän merkintä perustuu linjataulujen, reunamerkkien, poijujen ja viittojen yhdistettyyn käyttöön. Lateraalimerkintä. Valaistu.

Väylän mitoitustiedot: Mitoitusalue: $l = 240$ m, $b = 33$ t = 12,5 m. Kulkusyvyys 12,5 m. Haraussyvyudet: ulko-osalla -14,9 m MW 2018, sisäosalla -14,4 m MW 2018 ja satamassa -13,7 m MW 2018. Minimileveys 116 m, kaarresäde 1200 m. Mitoitusnopeus väylän ulko-osalla 13 solmua, väylän sisäosalla 11 solmua sekä sataman edustalla kanavamaisella väyläosuudella 8 solmua.

Kohtaamis- ja ohittamiskieltoalueet: Väylällä on yksi pysyvä kohtaamis- ja ohittamiskieltoalue, katso tarkemmin Bothnia VTS Master's Guide <https://tmfg.fi/fi/vts/masters-guide>

Nopeusrajoitukset ja -suositukset: Väylällä Löyhänmutka – Kotakari on 22 km/h nopeusrajoitus.

Ankkurointi- ym. erityisalueet: Ankkurointialue on Kyrönkarin kohdalla väylän pohjoispuolella n. 3 km ennen Vihreäsaaren satamaa (syvyys $hs = -14.4$ m MW 2018, liejupohja) sekä levennysalue Kotakarin länsipuolella.

VÄYLÄN NAVIGOITAVUUS

Navigointiolosuhteet: Väylän ulko-osa välillä Kemi 1 - Kattilankalla on avomerta; L -LO - LU tuulilla merenkäynti voi olla voimakasta. Kattilankallan sisäpuolella matalikot vaimentavat merenkäyntiä. Kattilankallasta väylä kulkee saariston ja karien osittain suojaamana Ouluun. Väylän loppuosa Kyrönkarin ankkurointipaikalta satamaan on noin 2,5 km matkalta ruopattua kaivantoa, jonka leveys on 116 m.

Huomautukset:

Jääolosuhteet: Alkupalvesta jää liikkuu koko väyläalueella. Kattilankallasta merelle päin on yleensä ahtautunutta jäätä. Poijut ja viitat saattavat olla jään alla mereltä aina Kattilankallaan asti. Sataman ja Kattilankallan välisellä väyläosuudella on tammikuusta huhtikuuhun n. 50-80 cm paksua kiintojäätä. Lauhdevedet helpottavat Oritkarin sataman jääoloja.

KÄYTTÖSUOSITUKSET:

Nopeussuositukset: Väylällä Kyrönkari – Oulun satama aluksilla, jotka kulkevat 12,5 metrin syvyydellä, on huomioitava mahdollinen pohjaimun vaikutus.

Tuulimittarit: Rannikkoasemat, Hailuoto Marjaniemi, Oulu Vihreäsaari, Kemi 1 majakka.

Vedenkorkeus: Oulu mareografi Toppilansalmen suulla.

LIIKENNEPALVELUT

Luotsintilaus: Sähköposti: pilotorder.west@finnpilot.fi. Luotsintilaus: www.pilotonline.fi

Puhelin: +358 (0) 400 907 979, faksi: +358 (0) 29 52 53012.

Luotsipaikka aluksille, joiden syväys on enintään 11,5 m Oulu W 65°05,01' P, 024°03,30 I.

Liitekartassa on kuvattu varmistettu alue ($hs = -14,0$ m MW2020, minimileveys 1400 m, mitoitusnopeus 14 solmua) jota alukset voivat käyttää liikuttaessa luotsipaikalle ja luotsipaikalta.

Varmistettu alue on merkitty virtuaaliturvalaitteilla, varmistetun alueen virtuaali AIS merkinnän lähetyksen käynnistetään tarvittaessa.

Yli 11,5 m syvyydellä kulkeville aluksille luotsin otto- ja jättöpaikka sovitaan tapauskohtaisesti. Luotsi nousee/jättää aluksen luotsipaikalla, ja varsinainen luotsaus alkaa ja päättyy Oulun 12,5 m väylän ulkopäässä (65°20,8940' P ja 023°58,2420' I)

Huom. Talviaikana tai huonolla säällä luotsipaikka on sovittava erikseen.

Suositus: Aluksella tulee olla mahdollisuus nähdä virtuaalinen merkintä laitteistollaan (AIS lähetykset integroitu ECDIS-järjestelmään).

VTS: Bothnia VTS, VHF kanava 67. Puh. +358 (0) 20 448 7356. S-posti: bothnia.vts@fintraffic.fi

Hinaajat: Hinaaja Tuura 3 x 883 kW. R-Towing Oy.

Tilataan +358 400 256517, +358 400 382652, VHF 12/67.

SATAMA

Laiturit: Vihreäsaaren satama: öljylaituri 301: pituus 72 m, kulkusyvyys 10,0 m ($hs = -11,5$ m), bulkilaituri 303 ja 302: pituus 150 m, molempien kulkusyvyys 10,0 m ($hs = -11,5$ m) ja perällä väyläalue jonka kulkusyvyys on 6,1 m ($hs = -7,1$ m).

Oritkarin satama: Päälaituri 103: pituus 343 m, peräporttipaikka 102, kulkusyvyys 9,0 m.

Pohjoislaituri 101: pituus 170 m, peräporttipaikka, kulkusyvyys 10,0 m.

Kemikaalilaituri 1: 204, pituus 162 m, kulkusyvyys 7,5 m.

Kemikaalilaituri 2: 203, pituus 70 m, kulkusyvyys 10,0 m.

Länsilaituri: 105, pituus 290 m, kulkusyvyys 12,5 m.

Nuottasaaren laituri: paikat 1, 2 ja 3, 202, 201, pituus 320 m, kulkusyvyys 6,4 m.

Satama-allas: Vihreäsaaren satama: kääntöympyrän halkaisija 330 m. Oritkarin satama: kääntöympyrän halkaisija 320 m.

Yhteystiedot

Oulun Satama Oy

toimitusjohtaja Marko Mykkänen

liikennepäällikkö Sampo Kananen

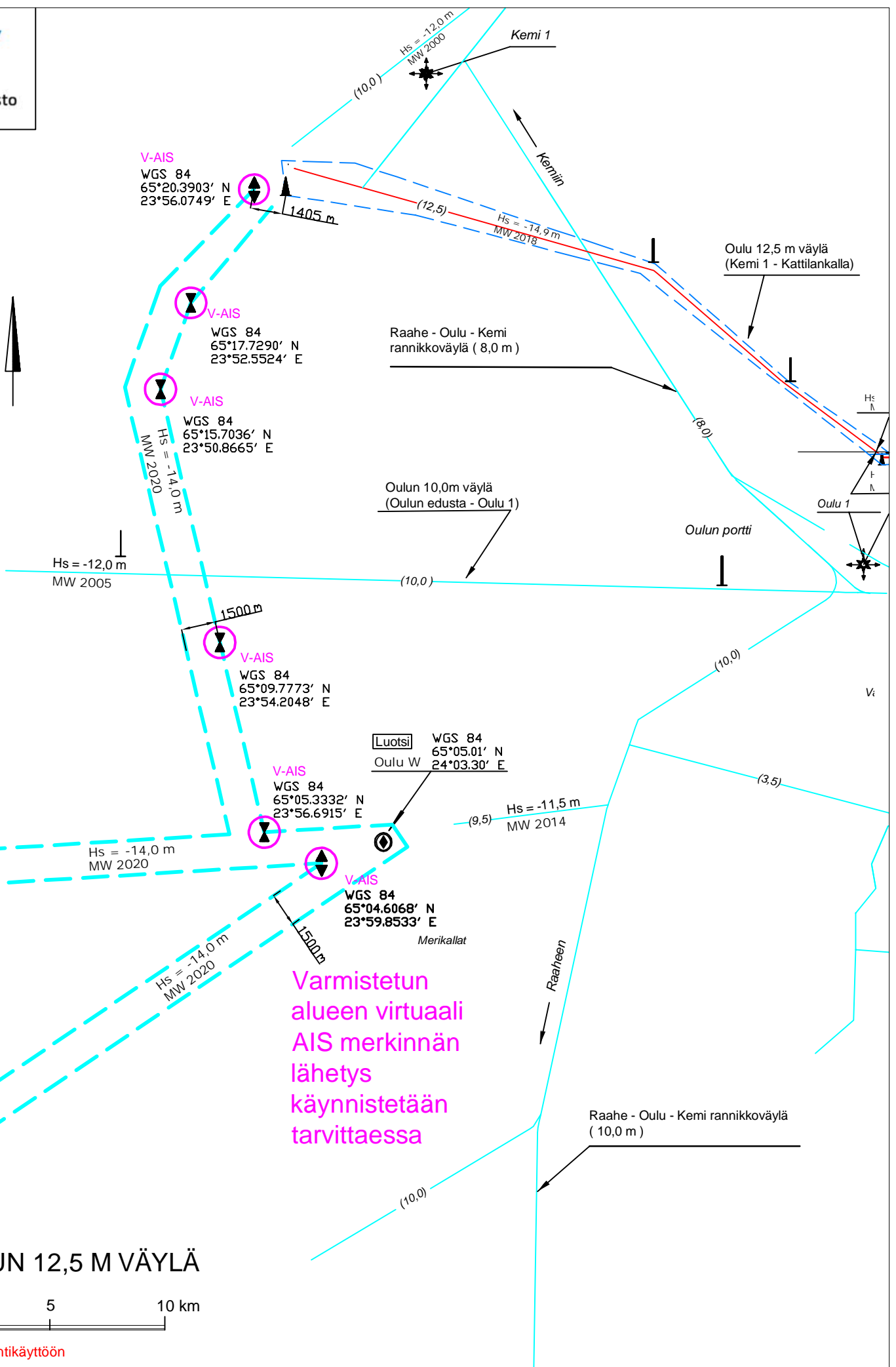
gsm. 044 703 2753 faksi 08-557 2040

gsm. 044 703 2750

gsm. 044 703 2751



Väylävirasto



V-AIS
WGS 84
65°20.3903' N
23°56.0749' E

V-AIS
WGS 84
65°17.7290' N
23°52.5524' E

V-AIS
WGS 84
65°15.7036' N
23°50.8665' E

V-AIS
WGS 84
65°09.7773' N
23°54.2048' E

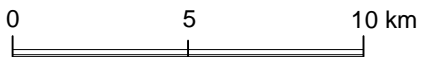
V-AIS
WGS 84
65°05.3332' N
23°56.6915' E

V-AIS
WGS 84
65°04.6068' N
23°59.8533' E

Luotsi
Oulu W
WGS 84
65°05.01' N
24°03.30' E

Varmistetun alueen virtuaali AIS merkinnän lähetys käynnistetään tarvittaessa

OULUN 12,5 M VÄYLÄ



Ei navigointikäyttöön
Hs = harausvyvyys

