



Väylävirasto

VÄYLÄKORTTI

HAILUODON EDUSTA – OULU 1 (Oulu 1 – Kattilankalla - Oulun satama)

20.12.2021

N2000 (BSCD2000)

VÄYLÄTIEDOT

Linjaus ja merkintä: Hailuodon edusta – Oulu 1 alkaa Merikaljojen luoteispuolelta. Tilanteesta ja olosuhteista riippuen voidaan sisääntuloon käyttää myös:

1. Etelästä, risteävän Raahe – Oulu – Kemi (R-O-K) rannikkoväylän linjauksia.
2. Pohjoisesta, Kemi Ajos väylältä, Kemi 1 itäpuolella R-O-K väylän linjausta.
3. Pohjoisesta, Kemi Ajos väylältä, Kemi 2 pohjoispuolella Oulu – Kemi väylää.

Oulun portin luotsipaikalta väylä jatkuu mutkaisena ja kapeana Vihreäsaaren ja Oritkarin satamiin. Kattilankallasta Oulun satamaan. (Oulun väylä).

Väylän pituus n. 64 km/ 29 mpk. Linjoja on 10 kpl, joista kaksi uloimmaista merkitty sektoriloistoilla ja muut linjatauilla. Lateraalimerkintä. Valaistu.

Väylän mitoitustiedot: Mitoitusalus: l = 210 m, b = 30, t = 10,0 m. Mitoitussyväys 10,0 m.

Haraussyvytykset: ulko-osalla -11,8 m, sisäosalla hs=-14,3 m ja hs=-13,6 m. Minimileveys 116 m, kaarresäde 1050 m.

Huom. Tässä väyläkortissa esitettyjen syvyystietojen vertaustaso on N2000 (BSCD2000).

<https://www.traficom.fi/fi/liikenne/merenkulku/n2000-vayla-ja-merikarttauudistus>

Kohtaamis- ja ohittamiskieltoalueet: Väylällä on yksi pysyvä kohtaamis- ja ohittamiskieltoalue, katso tarkemmin Bothnia VTS Master's Guide. <https://tmfg.fi/fi/vts/masters-guide>

Nopeusrajoitukset ja -suositukset: Välillä Löyhänmutka – Kotakari on 22 km/h nopeusrajoitus.

Ankkurointi- ym. erityisalueet: Ankkurointialue on Kyrönkarin kohdalla väylän pohjoispuolella n. 3 km ennen Vihreäsaaren satamaa (syvyys hs=-14,3 m, liejupohja) sekä levennysalue Kotakarin länsipuolella.

VÄYLÄN NAVIGOITAVUUS

Navigointiolosuhteet: Väylän ulko-osa Oulun portilta Kattilankallaan on avomerta; SW - NW tuulilla merenkäynti on voimakasta. Oulu 3 lähtien matalikot vaimentavat merenkäyntiä. Kattilankallasta väylä jatkuu harvan saariston ja karien osittain suojaamana Ouluun. Oulu 5 ja Hammasmatalan välillä on 1,4 km pitkä ja 170 m leveä kapeikko. Väylän loppuosa Kyrönkarin ankkurointipaikalta satamaan n. 2,5 km matkalta on ruopattua kaivantoa, leveys 116 m.

Jääolosuhteet: Alkupalvesta jää liikkuu koko väyläalueella. Oulu 3:lla merelle päin esiintyy yleensä ahtautunutta jäätä. Poijut ja viitat saattavat olla jään alla mereltä Kattilankallaan asti. Sataman ja Oulu 3:n välisellä väyläosuudella tammikuusta huhtikuuhun n. 50-80 cm paksua kiintojäätä. Lauhdevedet helpottavat Oritkarin sataman jääoloja.

Jääolojen takia talviliikenteessä käytetään myös Hailuodon länsipuolella etelänpuolista Raahe-Oulu-Kemi 10,0 m sisääntuloa.

KÄYTTÖSUOSITUKSET

Nopeussuositukset: Libertan ja Hammasmatalan välillä on mitoitussyväys yli 8 m alusten nopeudessa huomioitava pohjaimun vaikutus. Oulu 4:n ja Hammasmatalan välillä nopeussuositus 9 solmua; mitoitussyväys 12,0 solmua (Hs = 11,8 m).

Tuulimittarit: Rannikkoasemat, Hailuoto Marjaniemi, Oulu Vihreäsaari, Kemi 1 majakka.

Vedenkorkeusmittari: Oulu mareografi Toppilansalmen suulla.

LIIKENNEPALVELUT

Luotsintilaus: Sähköposti: pilotorder.west@finnpilot.fi Luotsintilaus: www.pilotonline.fi Puhelin: +358 (0) 400 907 979, faksi: +358 (0) 29 52 53012. Luotsipaikat Oulu P: 65°11,52', 24°20,57'.

Oulu E: 65° 07,14' P, 24° 16,57' I. Luotsausmatka 58/70 km. Huom. Talviaikana tai huonolla säällä luotsipaikka on sovittava erikseen.

VTS: Bothnia VTS, VHF kanava 67. Puh. 0204 48 7356. S-posti: bothnia.vts@fintraffic.fi

Hinaajat: hinaaja Tuura 3 x 883 kW. R-Towing Oy.

Tilataan +358 400 256517, +358 400 382652, VHF 12/67.

SATAMA

Laiturit: Vihreäsaaren satama: öljylaituri, 301, pituus 72 m, hs= -11,3 m, bulklaituri, 303, 302, pituus 150 m, molempien hs = -11,3 m, perällä väyläalue hs= -6,9 m.

Oritkarin satama: Päälaituri, 103, pituus 343 m, peräporttipaikka, 102, hs=-9,2 m.

Pohjoislaituri 101: pituus 170, hs= -10,8 m, peräporttipaikka.

Kemikaalilaituri 1: 204, pituus 162 m, hs= -8,0 m.

Kemikaalilaituri 2: 203, pituus 70 m, hs= -10,8 m.

Länsilaituri: paikka 2, 105, pituus 290 m, hs= -13,6 m.

Nuottasaaren laiturit: paikat 1,2 ja 3, 202, 201, pituus 320 m, hs= -6,8 m.

Satama-allas: Vihreäsaaren satama: kääntöympyrän halkaisija 330 m. Oritkarin satama: kääntöympyrän halkaisija 320 m, ankkurin käyttö sallittu.

Yhteystiedot

Oulun Satama Oy

gsm. 044 703 2753 faksi 08-557 2040

toimitusjohtaja Marko Mykkänen

gsm. 044 703 2750

liikennepäällikkö Sampo Kananen

gsm. 044 703 2751



Väylävirasto

Raahe - Oulu - Kemi
rannikkoväylä

Oulu väylä

Hailuodon edusta - Oulu 1

Luotsi
Oulu N

Oulu portti

Oulu 1

Oulu - Kemi
väylä

Hs = -11,8 m

Oulu 1 - Kattilankalla

Hammamatala

Haukipudas

Luotsi
Oulu S

Välimatala

Oulu 2

Oulu 3

Oulu 4

Oulu 5

Hs = -11,8 m

Hs = -14,3 m

22
Km/h

22
Km/h

Oulun väylä



Merikallat

Raaheen

Marjaniemi

Hailuoto

Kattilankalla

Hiuvet

Hänhikari

Kotakä

Satama-alueen
raja

OULU

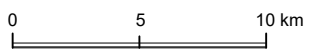
Hs = -14,3 m

Hs = -13,6 m

Oulunsalo

HAILUODON EDUSTA - OULU 1

(Oulu 1 - Kattilankalla - Oulun satama)



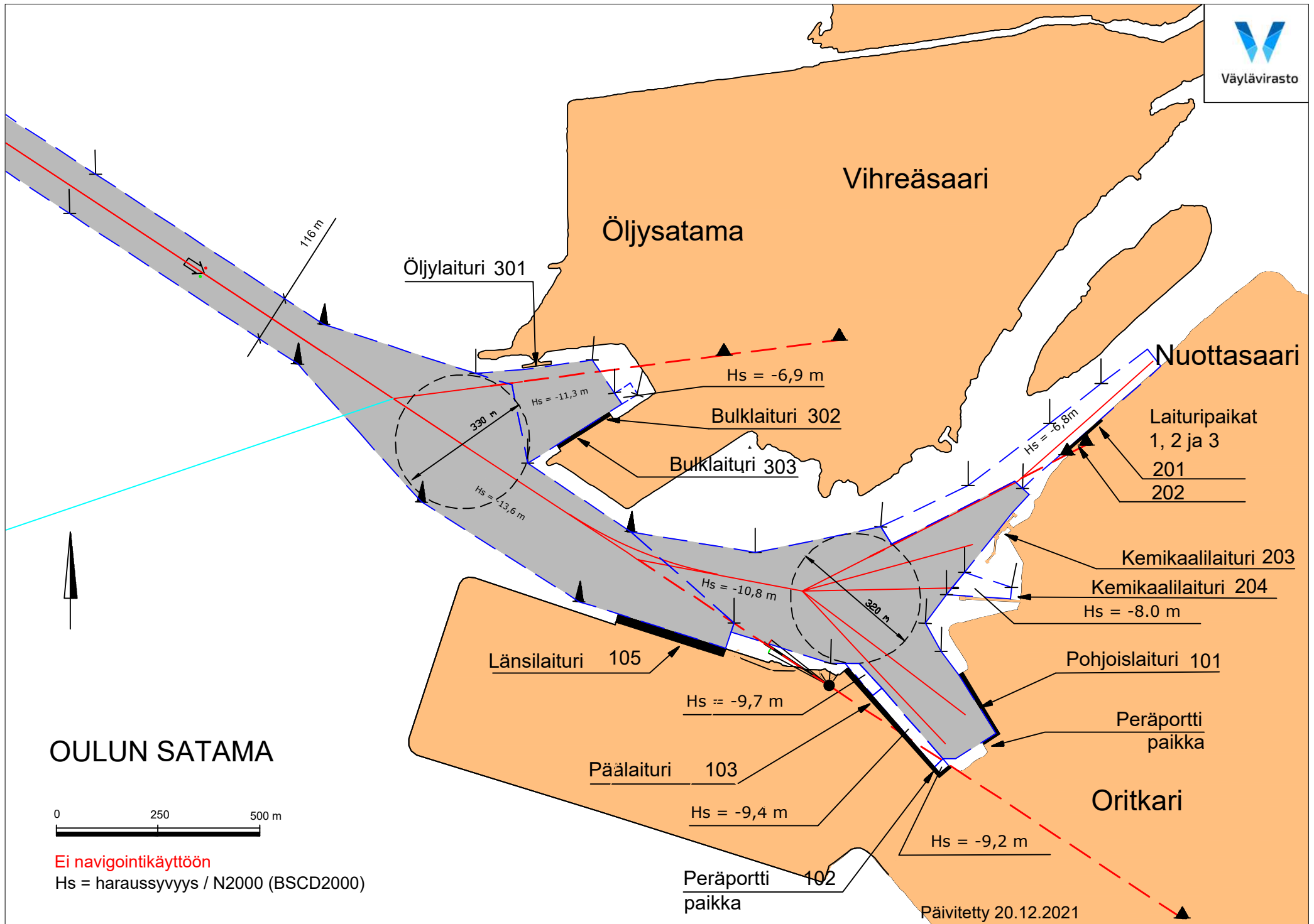
Ei navigointikäyttöön

Hs = haraussyvyys / N2000 (BSCD2000)

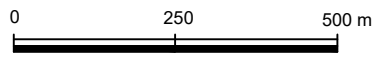
Päivitetty 20.12.2021



Väylävirasto



OULUN SATAMA



Ei navigointikäyttöön
Hs = haraussyvyys / N2000 (BSCD2000)