



## Väylävirasto

VÄYLÄKORTTI  
OULU-KEMI VÄYLÄ

20.12.2021  
N2000 (BSCD2000)

### VÄYLÄTIEDOT

Linjaus ja merkintä: Oulu – Kemi väylä alkaa Oulun edustalla Hanhikarin itäpuolelta Oulun väylältä, jatkuu pohjoiseen Ulkokorun itäpuolelta kohti Kemiä ja Kemi 2 tutkamerkki pohjoispuolella väylä päättyy / yhtyy Kemi Ajos väylään. Väylällä on linjoja 12 kpl. Jotka on merkitty sektoriloistoin tai linjatauluin. Väylän pituus on 82,3 km / 44.4 mpk. Hanhikarista Kraasukkaan lateraalimerkintä ja siitä edelleen Kemi 2:lle merkintä on toteutettu kardinaalimerkinnällä. Valaistu.

Väylän mitoitustiedot: Mitoitusalus:  $l = 210$  m,  $b = 30$  m,  $t = 9,8$  m. Mitoitussyväys 9,8 m. Haraussyvytydet alkuosalla -11,3 m, loppuosalla -11,8 m. Minimileveys 312 m. Kaarresäteet Hanhikarin ja Hookanan mutkissa 600 m, muualla minimi 400 m. Mitoitusnopeus 8 solmua alkuosalla välillä Hanhikari-Pohjanletto ja 11 solmua loppuosalla välillä Pohjanletto – Kemi 2.

Huom. Tässä väyläkortissa esitettyjen syvyystietojen vertaustaso on N2000 (BSCD2000).

<https://www.traficom.fi/fi/liikenne/merenkulku/n2000-vayla-ja-merikarttaudistus>

Kohtaamis- ja ohittamiskieltoalueet: Väylällä on yksi pysyvä kohtaamis- ja ohittamiskieltoalue, katso tarkemmin Bothnia VTS Master's Guide.

<https://tmfg.fi/fi/vts/masters-guide>

Ankkurointi- ym. erityisalueet: Väylällä ei ole ankkurointi- eikä erityisalueita.

### VÄYLÄN NAVIGOITAVUUS

Navigointiolosuhteet: Väylä on luonnonsyvänteitä noudattava, melko suojaton, mutta hyvin merkitty väylä. LO – LU -puoleisilla tuulilla merenkäynti voi olla voimakasta. Väylän alkuosalla on kaksi tiukkaa mutkaa, joissa tulee noudattaa erityistä tarkkaavaisuutta ja varovaisuutta. Hanhikarin mutkan suunnan muutos on n. 127 astetta ja Hookanan mutkan suunnanmuutos on n. 130 astetta. Väylä on kapeimmillaan Virpiniemi linjalla, leveys 312 m.

Jääolosuhteet: Alkupalvesta jää liikkuu koko väyläalueella. Viitat saattavat olla jään alla. Välillä Hanhikari – Ulkokorun tammikuusta huhtikuuhun n. 50 – 80 cm paksuista kiintojäätä. Ulkokorunnista liikkuvaa ja ahtautunutta jäätä Kemi 2:lle.

### KÄYTTÖSUOSITUKSET

Tuulimittarit: Rannikkoasemat, Hailuoto Marjaniemi, ja Kemi 1 majakalla.

Merivedenkorkeus: Oulu mareografi, Toppilasalmen suulla.

### LIIKKENEPALVELUT

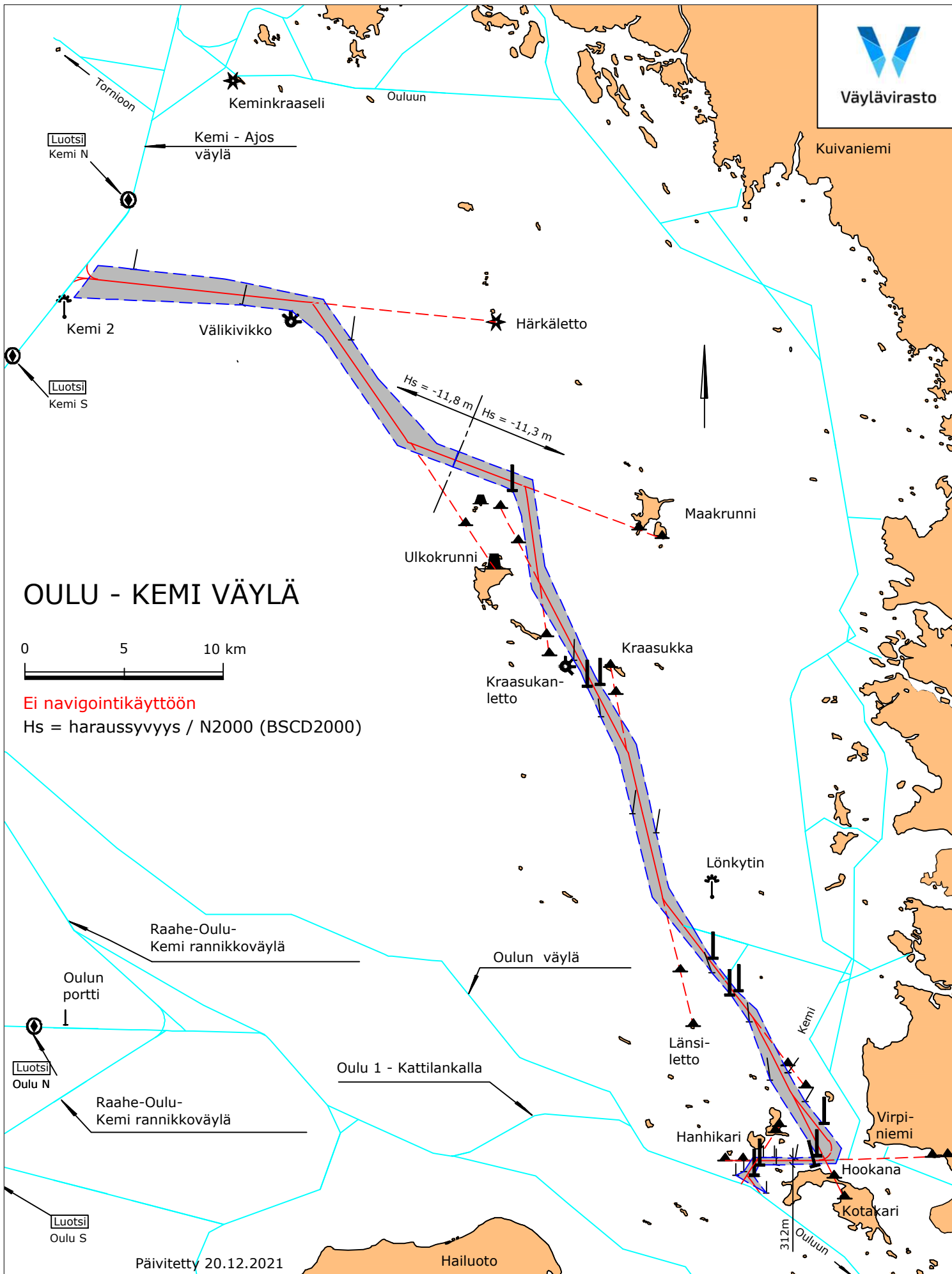
Luotsintilaus: Sähköposti: [pilotorder.west@finnpilot.fi](mailto:pilotorder.west@finnpilot.fi). Luotsintilaus: [www.pilotonline.fi](http://www.pilotonline.fi)

Puhelin: +358 (0) 400 907 979, faksi: +358 (0) 29 52 53012. Luotsipaikat; Oulun portin luotsipaikka Oulu N: 65°11,52' P, 24°20,57' I, Oulu S: 65°07,14' P, 24°16,57' I ja Kemi N: 65°33,10' P, 24°26,90' I.

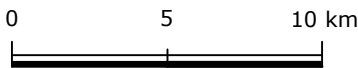
VTS: Bothnia VTS, VHF kanava 67. Puh. 0204 48 7356. S-posti: [bothnia.vts@fintraffic.fi](mailto:bothnia.vts@fintraffic.fi)



Väylävirasto



# OULU - KEMI VÄYLÄ



Ei navigointikäyttöön  
Hs = harausvyvyys / N2000 (BSCD2000)

Päivitetty 20.12.2021