



Väylävirasto

VÄYLÄKORTTI
KOKKOLAN VÄYLÄ

11.3.2022
N2000 (BSCD2000)

VÄYLÄTIEDOT

Linjaus ja merkintä: Väylä alkaa luotsipaikalta Kokkolan majakan luoteispuolelta jatkuen siitä Kokkolan syväsatamaan. Linjoja 5 kpl, merkintä perustuu linjataulujen, reunamerkkien, poijujen ja viittojen yhdistettyyn käyttöön. Väylän pituus n. 22 km/12 mpk. Lateraalimerkintä, valaistu. Syväsatamasta väylä jatkuu 3 km/1,6 mpk Kokkolan Kantasatamaan. Mitoitusnyväys 9,5 m, mitoitusnopeus 9 solmua.

Mitoitus: Mitoitusalue: bulk-alus 80 000 DWT, l = 240 m, b = 36,5 m, t = 14,0 m. Mitoitusnyväys 14,0 m. Haraussyvyys Repskäristä ulospäin -16,2 m, Repskäristä sisäänpäin -15,7 m ja satama-altaassa -15,7 m, -12,4 m ja -10,4 m. Väylän leveys on 178 m (minimileveys) lähes koko väylän pituudelta. Repskärin ja Klädesklippanin linjat ovat epäkeskiset väyläalueeseen nähden (vasen/oikea = 80/120 m). Pienin kaarresäde 1200 m. Mitoitusnopeus ulko-osalla 13 solmua ja sisäosalla 10 solmua. Kokkolan kantasatamaan: Mitoitusalue: bulk-alus 25000 DWT, l = 175 m, b = 25 m, t = 9,5 m. Mitoitusnyväys 9,5 m. Haraussyvyys -10,3 m. Mitoitusnopeus 10,0 solmua.

Huom. Tässä väyläkortissa esitettyjen syvyystietojen vertaustaso on N2000 (BSCD2000).

<https://www.traficom.fi/fi/liikenne/merenkulku/n2000-vayla-ja-merikarttaudistus>

Kohtaamis- ja ohittamiskieltoalueet: Väylällä on yksi pysyvä kohtaamis- ja ohittamiskieltoalue, katso tarkemmin Bothnia VTS Master's Guide. <https://tmfg.fi/fi/vts/masters-guide>
Ankkurointialueet yms.: Väylällä on suojainen kardinaalipojuin merkitty ankkurointipaikka Ykspihlajan linjan eteläpäässä, syvyys 14,8 m, pehmeä silttipohja, kääntöympyrän halkaisija 900 m. Ankkurointialueen kohdalla väylän itäpuolella on kapea ankkurointikieltoalue.

VÄYLÄN NAVIGOITAVUUS

Navigointiolosuhteet: Väylän ulko-osa Kokkolan majakalta Bergbädaniin on avomerta ja suojaton L ja KO tuulille. Bergbädanista väylä jatkuu lähes kauttaaltaan ruopattuna matalikkojen välitse Kokkolan satamaan.

Jääolosuhteet: Välillä Kokkolan majakka – Bergbädan jäät liikkuvat poikkeuksetta lähes koko talven. Bergbädanista Repskäriin jäät liikkuvat alkutalvesta ja keväisin, jolloin poijut ja viitat saattavat olla jään alla. Välillä Repskär – Kokkolan satama on talvella yleensä kiintojäättä.

KÄYTTÖSUOSITUKSET (väylä ja satama)

Tuulimittari: Rannikkoasemat: Tankarin majakka.

Merivedenkorkeus: Pietarsaaren mareografi.

LIIKENNEPALVELUT

Luotsintilaus: Sähköposti: pilotorder.west@finnpilot.fi. Luotsintilaus: www.pilotonline.fi
Puhelin: +358 20 754 6153. Luotsipaikka Kokkola: 64°00,52' P, 22°49,09' I. Luotsausmatka 10,3 mpk syväsatamaan, 11,7 mpk kantasatamaan.

VTS: Bothnia VTS, VHF kanava 67. Puh. 0204 48 7356. S-posti: bothnia.vts@fintraffic.fi

Hinaajat: Yxpila Hinaus-Bogsering Oy Ab:n hinaajat, tilaus p. +358 10 2190 750.

SATAMA

Laiturit: Syväsatama: Laituri 12, pituus 140 m, haraussyvyys 15,7m, Laituri 11, pituus 250 m, haraussyvyys -15,7 m; laiturit 10, pituus 250 m, haraussyvyys -15,7 m; laiturit 9, pituus 180 m, haraussyvyys -12,4 m; laiturit 8, pituus 100 m, haraussyvyys -10,4 m; laiturit 7, pituus 140 m, haraussyvyys -10,4 m; Hopeakiven laiturit 1, pituus 160 m, haraussyvyys -10,4 m, Hopeakiven laiturit 1 pituus 160 m, haraussyvyys -10,4 m. Hopeakiven laiturit 2 pituus 150 m, haraussyvyys -12,4 m. Kantasatama: laiturit 1, pituus 150 m, haraussyvyys -10,3 m; laiturit 2, pituus 150 m, haraussyvyys -10,3 m; laiturit 5 (kemikaalilaituri), pituus 83 m, haraussyvyys -10, m. AW-terminaali, laituripituus 125 m, haraussyvyys -9,1 m, altaan koko 25 m x 125 m, max. korkeus 24 m.

Lastinkäsittely: Syväsatamassa 4 kpl 40 t nostureita, sekä 10 t ja 8 t nosturit. Kantasatamassa 2 kpl 8 t nostureita. AW-terminaalissa 50 t siltanosturi. Lisäksi satamassa liikkuva 60 t nosturi.

Satama-altaat: Kääntöympyröiden halkaisijat: Syväsataman edustalla 600 m, Kantasataman kemikaalilaiturin edustalla 400 m, laitureiden 1 ja 2 sekä AW-terminaalin edustalla 250 m.

| | |
|----------------------------------|------------------|
| Satama: Kokkolan satama, Kokkola | p. (06) 8242 400 |
| toimitusjohtaja Torbjörn Witting | p. (06) 8242 400 |
| satamakapteeni Carita Rönnqvist | p. 044 7809132 |
| satamavalvojat | p. 0400 432 694 |



Väylävirasto

Hs = -16,2 m

Luotsi
Kokkola

Kokkolan
majakka

Bergbådan

Tankarin
majakka

Santapankki

Repskär

Klädes-
klippan

Kätölandet

Bergölandet

Ankkurointi-
kieltoalue

Satama-alueen
raja

Kokkolan
syväsatama

Ykspihlaja

Kantasatama

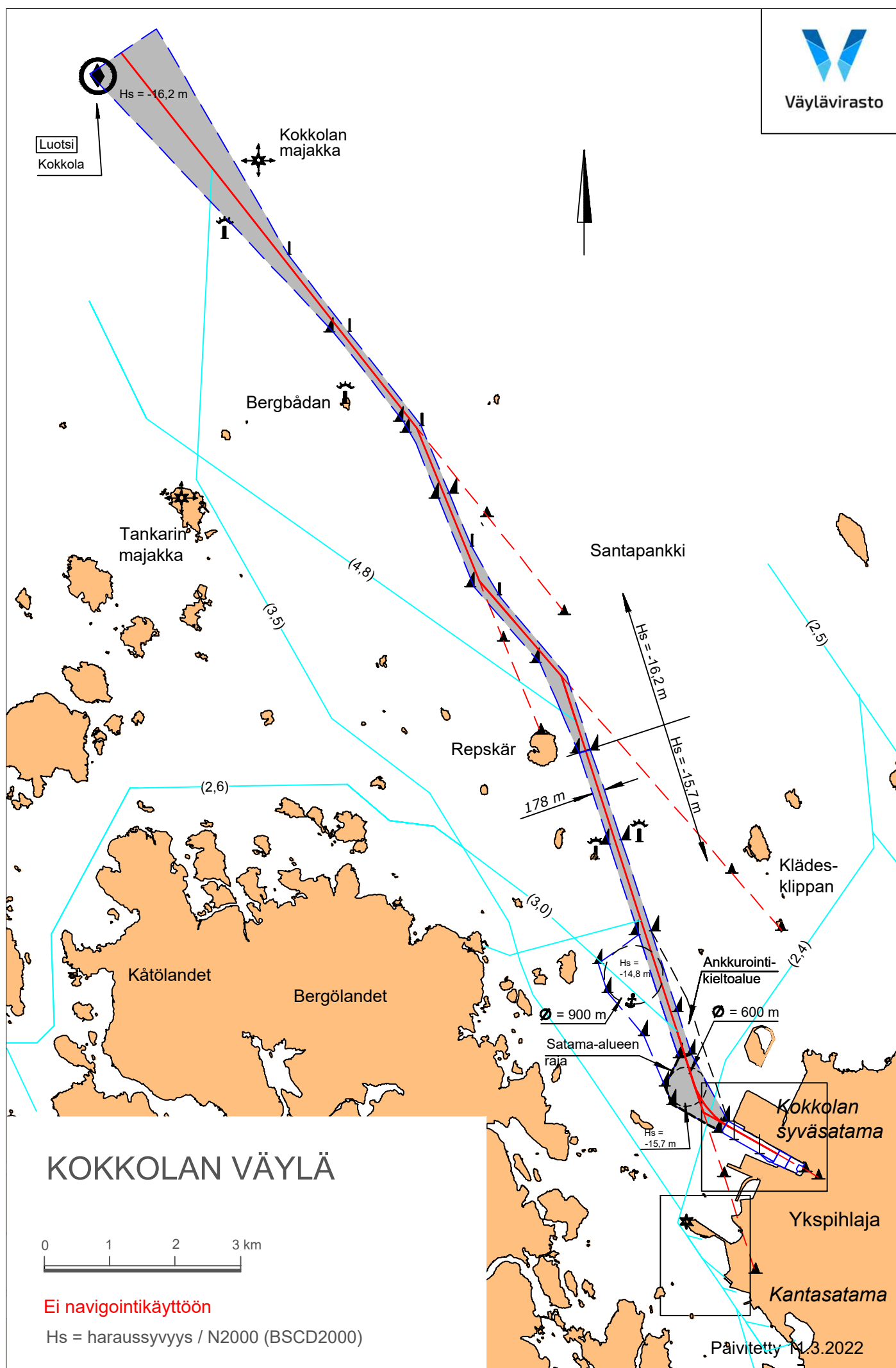
KOKKOLAN VÄYLÄ

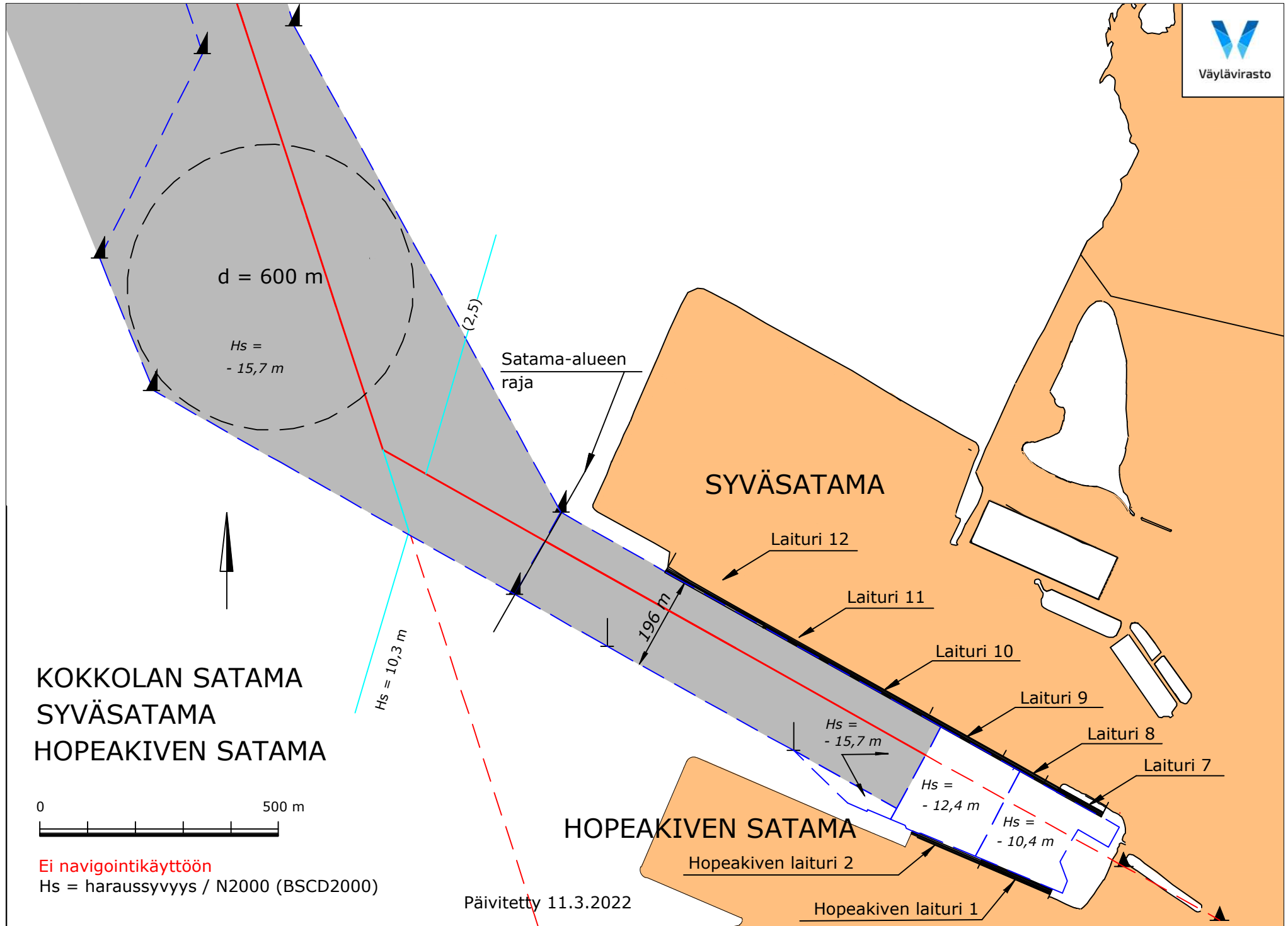


Ei navigointikäyttöön

Hs = haraussyvyys / N2000 (BSCD2000)

Päivitetty 11.3.2022





KOKKOLAN SATAMA
SYVÄSATAMA
HOPEAKIVEN SATAMA

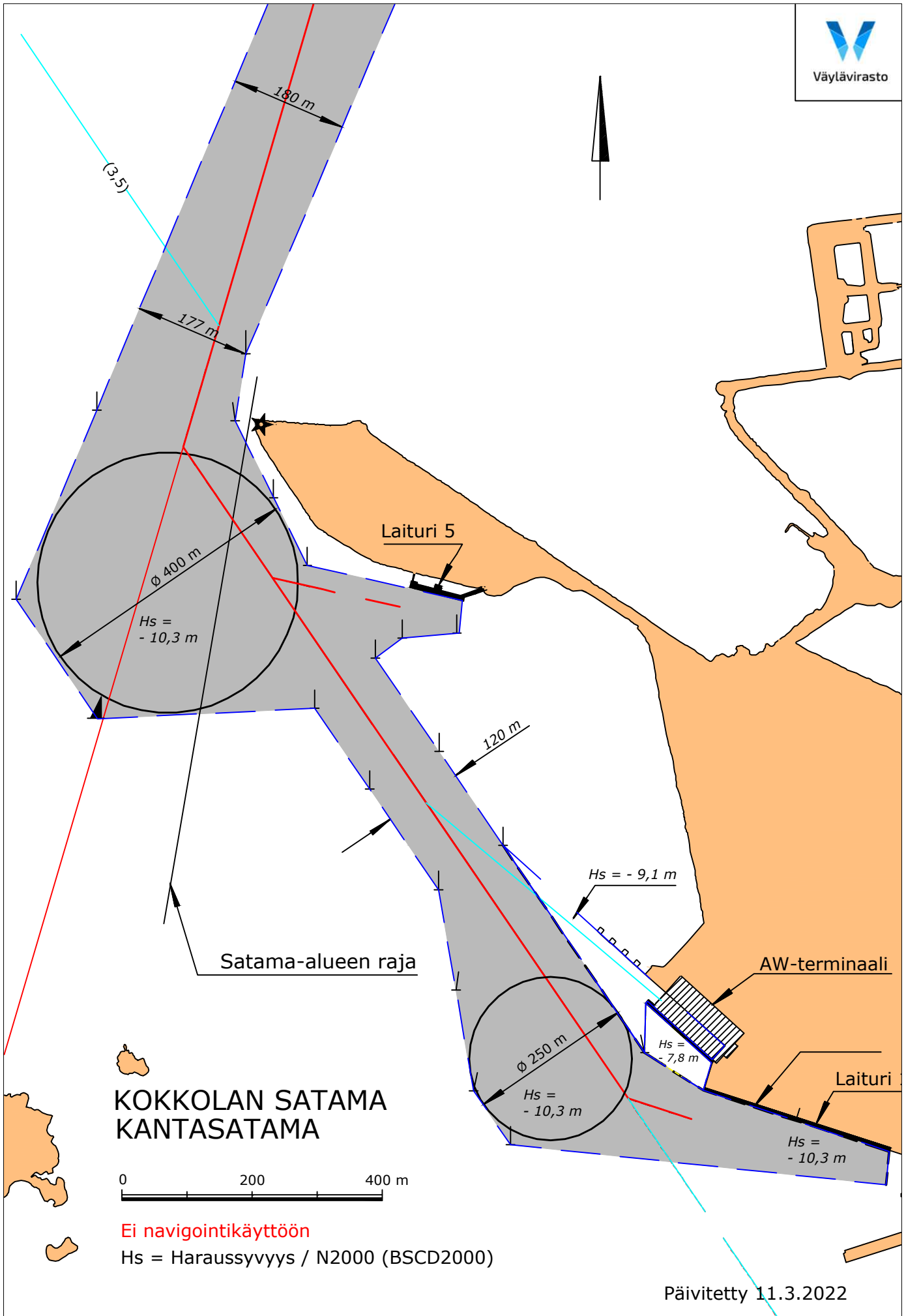


Ei navigointikäyttöön
 H_s = haraussyvyys / N2000 (BSCD2000)

Päivitetty 11.3.2022



Väylävirasto



KOKKOLAN SATAMA KANTASATAMA

0 200 400 m

Ei navigointikäyttöön

Hs = Haraussyvyys / N2000 (BSCD2000)

Päivitetty 11.3.2022